

Serviço de Análise Espacial para a Tomada de Decisão Estratégica

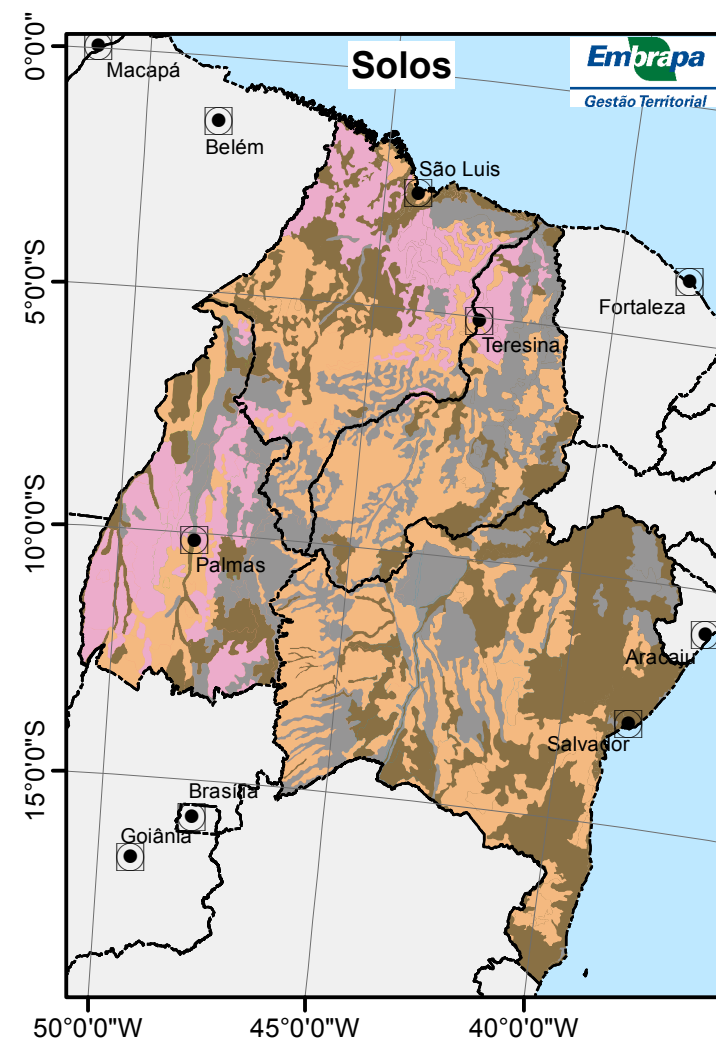
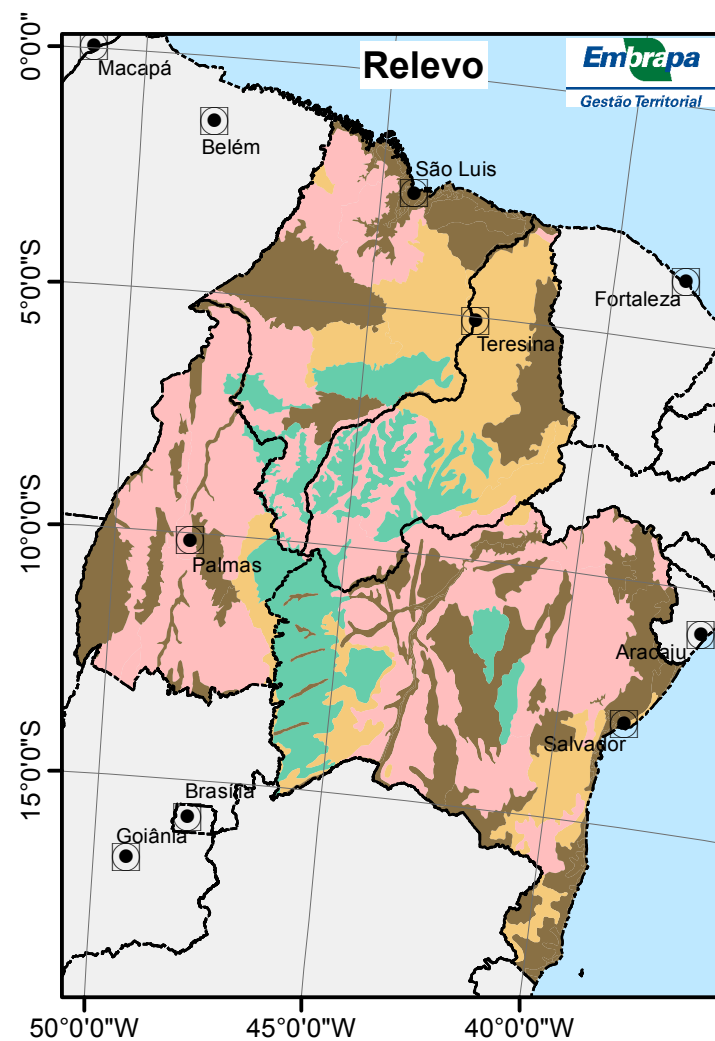
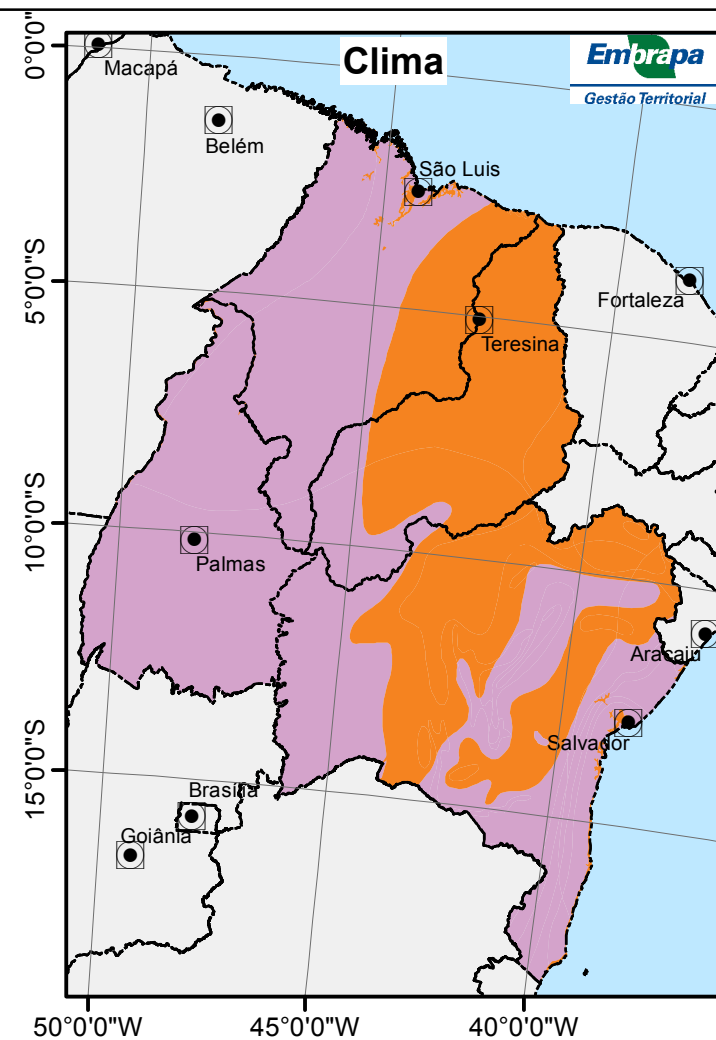
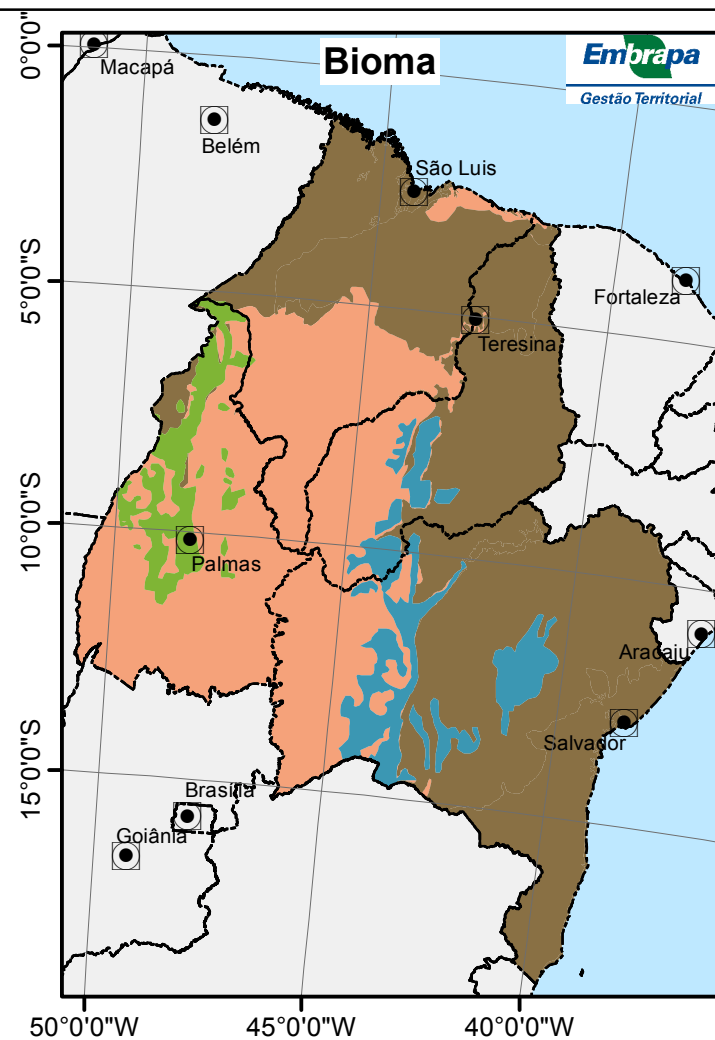
Título:

Características predominantes de bioma, clima, relevo e solos na área dos estados do Maranhão, Tocantins, Piauí e Bahia.

Resumo:

O mapa apresenta a distribuição das características predominantes de bioma, clima, relevo e solos na área dos estados do Matopiba. Ele faz parte de uma publicação elaborada pela Embrapa Gestão Territorial, na qual foram identificados os municípios do Matopiba com grande produção de soja, milho e algodão e para estes, verificou-se as características predominantes.

Maiores informações em: <http://www.sgte.embrapa.br/institucional/publicacao.html>



Biomas

- Cerrado
- Transição Amazônia-Cerrado
- Transição Cerrado-Caatinga
- Outros

Clima

- Até 5 meses secos
- 6 meses secos ou mais

Relevo

- Chapadas
- Depressões
- Patamares
- Outras

Solos

- Latossolos
- Neossolos
- Plintossolos
- Outros

N

 Sistema Geodésico de Referência:
 SIRGAS2000
 Sistema de Projeção:
 Cônica de Albers

300 150 0 300

 Km

Escala 1:17.500.000

Convenções Cartográficas:

- Capitais estaduais
- Limites estaduais

Fonte dos dados:

Produção agrícola municipal (IBGE, 2013)
 Base territorial (IBGE, 2007)
 Bioma (IBGE, 2004)

Clima (IBGE, 2002)
 Relevo (IBGE, 2006)
 Solos (IBGE, 2001)

Tipo: Mapa Temático

Data edição: 17/07/2014

Versão: 01

Autores: Rafael Mingoti
 Wilson A. Holler
 Claudio A. Spadotto

Embrapa Gestão Territorial
 Av. Soldado Passarinho, 303, Fazenda Chapadão CEP 13070-115 Campinas, SP, Brasil
 Fone: +55 (19) 3211-6200 Ramal: 6430 www.sgte.embrapa.br sac.sgte@embrapa.br

