

Embrapa

Gado de Leite

Principais Indicadores

Leite e derivados

Coordenação Geral

Glauco Carvalho
Alziro Vasconcelos Carneiro

Equipe Técnica

Glauco Carvalho - Economista/Pesquisador Embrapa Gado de Leite
Alziro Vasconcelos Carneiro - Analista Embrapa Gado de Leite
Guilherme Fonseca Travassos - Bolsista CNPq
Lucas Campio Pinha - Bolsista CNPq

ano 3 Nº 28 08/Outubro/2010



Esse banco de dados foi elaborado pela Embrapa Gado de Leite. Todas as informações contidas no mesmo foram obtidas de fontes consideradas confiáveis, oficiais ou não. A Embrapa Gado de Leite não garante a acurácia das mesmas e não se responsabiliza por eventuais erros ou omissões. A empresa não se responsabiliza, portanto, por eventuais perdas decorrentes de operações com base em informações desse relatório.

COMO CITAR:

PRINCIPAIS INDICADORES LEITE E DERIVADOS: boletim eletrônico mensal. Coordenadores, Glauco Rodrigues Carvalho e Alziro Vasconcelos Carneiro. Juiz de Fora: Embrapa Gado de Leite, v. 3, n. 28, 08 out. 2010. Disponível em: <http://www.cileite.com.br/sites/default/files/2010_10_indicadores_leite.pdf>. Acesso em: dd mmm. aaaa.

CIP-Brasil. Catalogação-na-publicação.
Embrapa Gado de Leite

Principais Indicadores Leites e Derivados. – Ano 3, n. 28 (out/2010) -
. – Juiz de Fora : Embrapa Gado de Leite, 2010 – .

Boletim eletrônico mensal.
Coordenadores: Glauco Rodrigues Carvalho e Alziro Vasconcelos Carneiro.

1. Indicadores. 2. Conjuntura. 3. Leite e Derivados I. Carvalho, G. R. II. Carneiro, A. V.
CDD 338.1

© Embrapa 2010

1.I. Maiores empresas de laticínios no Brasil	1
2.I. Produção de Leite sob Inspeção por região	2
2.II. Produção de Leite sob Inspeção por região acumulado	2
3.I - Índice de Captação de Leite	3
4.I. Produção Anual de Leite	4
4.II. Produção Anual de Leite por estado	4
5.I. Vacas ordenhadas	5
5.II. Vacas ordenhadas por Estado	5
6.I. Produtividade	6
6.II. Produtividade por estado	6
7.I. Preço do leite	7
8.I. Litros de leite para aquisição de ração e ICP Leite	8
9.I. IPCA - Percentual no mês	9
10.I.Valor anual	10
10.II.Valor mensal	10
11.I. Valor anual	11
11.II. Valor mensal	11
12.I. Valor anual	12
12.II. Valor mensal	12
13.I. Preços de derivados lácteos na UE	13
13.II. Preços de derivados lácteos na Oceania	14
14.I. Produção Mundial de Leite por tipo (mil litros)	15
15.I. Leite de vaca : produção e vacas ordenhadas em países selecionados	16

1. Maiores empresas de laticínios no Brasil

Tabela 1.1 - Maiores empresas de laticínios no Brasil

	Empresas/Marcas	Recepção (mil litros)					
		2008			2009		
		Produtores	Terceiros	Total	Produtores	Terceiros	Total
1	DPA (2)	1.230.000	670.000	1.900.000	1.280.000	770.000	2.050.000
2	BOM GOSTO	767.610	198.834	966.444	1.010.337	213.717	1.224.054
3	ITAMBÉ	1.111.000	129.000	1.240.000	950.000	175.000	1.125.000
4	PARMALAT	543.000	368.000	911.000	205.887	264.134	470.021
5	LEIT BOM	354.934	47.593	402.527	363.808	56.833	420.641
6	EMBARÉ	292.780	57.565	350.345	312.957	85.633	398.590
7	LATICINIOS BELA VISTA	239.160	60.017	299.177	332.950	55.077	388.027
8	CENTROLEITE	336.031	0	336.031	322.757	0	322.757
9	DANONE	166.368	74.617	240.985	188.238	66.231	254.469
10	CONFEPAR	321.791	9.866	331.657	221.960	7.579	229.539
11	FRIMESA	194.169	17.965	212.134	171.546	29.676	201.222
12	CCL	75.701	93.789	169.490	86.187	38.560	124.747
TOTAL		5.513.467	1.598.373	7.111.840	5.446.627	1.695.923	7.142.550

(1) Classificação base recepção (produtores + terceiros) no ano de 2009.

(2) Numeros referentes a compra de leite realizada pela DPA Manufacturing Brasil em nome da Nestlé, da Fonterra, da DPA Brasil e da Itasa

(3) O total não inclui o leite recebido de participantes do ranking devido a duplicidade

(4) A Brasil Foods não participa do ranking porque, conforme informado pela empresa, "está suspensa a divulgação ao mercado dos números internos da companhia"

Fonte: LEITE BRASIL, CNA/Decon, OCB/CBCL e EMBRAPA/Gado de Leite

2. Produção de Leite

Tabela 2.I - Produção de leite sob inspeção por região

Quantidade de leite cru ou resfriado industrializado pelo estabelecimento - mil litros

	2006	2007	2008	2009	Var. 2009/2008
Centro-Oeste	2.732.401	2.812.720	2.972.243	3.164.567	6,5%
Nordeste	941.670	1.035.450	1.080.832	1.050.735	-2,8%
Norte	898.919	1.093.641	1.193.251	1.341.036	12,4%
Sudeste	7.391.895	7.796.769	8.153.585	7.859.716	-3,6%
Sul	4.631.910	5.062.437	5.821.585	6.095.525	4,7%
Total	16.596.795	17.801.017	19.221.496	19.511.579	1,5%

Fonte: IBGE (Pesquisa Trimestral do Leite). Elaboração: Embrapa Gado de Leite

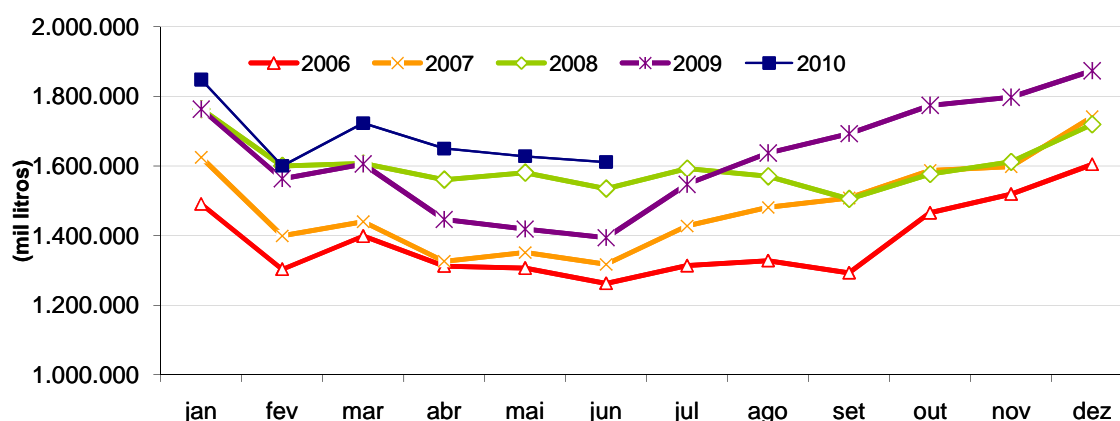
Tabela 2.II - Produção de leite sob inspeção por região: jan-jun

Quantidade de leite cru ou resfriado industrializado pelo estabelecimento - mil litros

	jan-jun/09	jan-jun/10	Variação
Centro-Oeste	1.538.836	1.544.068	0,3%
Nordeste	521.561	595.088	14,1%
Norte	637.664	626.287	-1,8%
Sudeste	3.700.852	4.163.614	12,5%
Sul	2.792.085	3.112.320	11,5%
Total	9.190.998	10.041.377	9,3%

Fonte: IBGE (Pesquisa Trimestral do Leite). Elaboração: Embrapa Gado de Leite

Gráfico I: Produção de leite sob inspeção no Brasil



Fonte: IBGE. Elaboração: Embrapa Gado de Leite

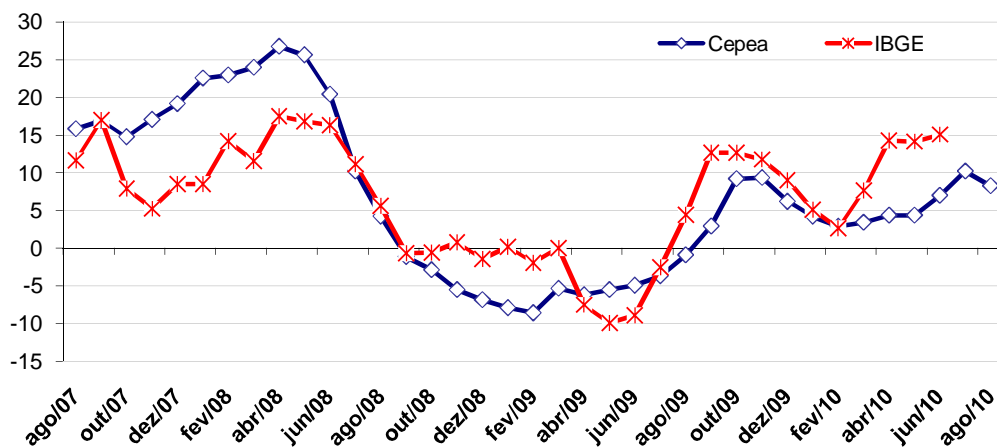
3. Captação de Leite

Tabela 3.1 - Índice de captação de leite

	Índice Brasil	Varição
ago/09	133,87	4,20%
set/09	140,74	5,13%
out/09	151,37	7,55%
nov/09	153,45	1,37%
dez/09	151,04	-1,57%
jan/10	146,38	-3,09%
fev/10	140,46	-4,04%
mar/10	135,75	-3,35%
abr/10	133,07	-1,97%
mai/10	129,78	-2,47%
jun/10	134,23	3,43%
jul/10	141,57	5,47%
ago/10	144,94	2,38%

Fonte: Esalq/ CEPEA. Elaboração: Embrapa Gado de Leite

Gráfico II: Índice de captação de leite e produção sob inspeção-crescimento em relação ao mesmo mês do ano anterior (%)



Fonte: Cepea/IBGE. Elaboração: Embrapa Gado de Leite

4. Produção de Leite por Regiões

Tabela 4.I - Produção anual de leite, por Região (mil litros)

	2006	2007	2008	Var. 2008/2007
Norte	1.699.468	1.676.568	1.665.097	-0,7%
Nordeste	3.198.039	3.335.287	3.459.205	3,7%
Centro-Oeste	3.721.881	3.808.478	4.055.144	6,5%
Sudeste	9.740.310	9.803.336	10.131.577	3,3%
Sul	7.038.521	7.510.245	8.268.360	10,1%
Total	25.398.219	26.133.914	27.579.383	5,5%

Fonte: IBGE (Pesquisa Pecuária Municipal). Elaboração: Embrapa Gado de Leite

Tabela 4.II - Produção anual de leite, por Estado (mil litros)

	2006	2007	2008	Var. 2008/2007
Acre	98.096	80.489	70.054	-13,0%
Alagoas	228.238	242.740	239.901	-1,2%
Amapá	4.433	5.743	5.271	-8,2%
Amazonas	45.368	19.505	39.385	101,9%
Bahia	905.752	965.799	952.414	-1,4%
Ceará	380.025	416.453	425.210	2,1%
Distrito Federal	34.122	35.636	29.000	-18,6%
Espírito Santo	434.000	437.770	418.938	-4,3%
Goiás	2.613.622	2.638.568	2.873.541	8,9%
Maranhão	341.206	335.744	365.564	8,9%
Mato Grosso	583.854	644.205	656.558	1,9%
Mato Grosso do Sul	490.283	490.069	496.045	1,2%
Minas Gerais	7.094.111	7.275.242	7.657.305	5,3%
Pará	691.099	643.192	599.538	-6,8%
Paraíba	154.655	170.396	193.567	13,6%
Paraná	2.703.577	2.700.993	2.827.931	4,7%
Piauí	79.786	76.409	77.784	1,8%
Rio de Janeiro	468.191	462.905	475.592	2,7%
Rio Grande do Norte	235.461	214.044	219.279	2,4%
Rio Grande do Sul	2.625.132	2.943.684	3.314.573	12,6%
Rondônia	637.355	708.349	723.108	2,1%
Roraima	5.798	5.595	5.117	-8,5%
Santa Catarina	1.709.812	1.865.568	2.125.856	14,0%
São Paulo	1.744.008	1.627.419	1.579.742	-2,9%
Sergipe	242.568	251.624	259.700	3,2%
Tocantins	217.319	213.695	222.624	4,2%
Total	24.767.871	25.471.836	26.853.597	5,4%

Fonte: IBGE (Pesquisa Pecuária Municipal). Elaboração: Embrapa Gado de Leite

5. Rebanho

Tabela 5.I - Vacas ordenhadas (cabeças)

	2006	2007	2008	Var. 2008/2007
Norte	2.844.893	2.676.517	2.699.952	0,9%
Nordeste	4.166.968	4.310.500	4.401.315	2,1%
Centro-Oeste	3.337.684	3.373.661	3.476.393	3,0%
Sudeste	7.186.670	7.280.266	7.371.568	1,3%
Sul	3.406.597	3.481.329	3.650.682	4,9%
Brasil	20.942.812	21.122.273	21.599.910	2,3%

Fonte : IBGE (Pesquisa Pecuária Municipal). Elaboração: Embrapa Gado de Leite

Tabela 5.II - Vacas ordenhadas por Estado (cabeças)

	2006	2007	2008	Var. 2008/2007
Acre	162.175	147.113	141.649	-3,71%
Alagoas	158.359	175.111	170.050	-2,89%
Amapá	7.599	7.860	6.974	-11,27%
Amazonas	80.231	39.343	85.393	117,05%
Bahia	1.692.915	1.769.620	1.796.204	1,50%
Ceará	475.988	510.382	516.353	1,17%
Distrito Federal	21.695	19.619	13.000	-33,74%
Espírito Santo	388.477	389.222	380.579	-2,22%
Goias	2.293.105	2.286.190	2.363.068	3,36%
Maranhão	522.829	523.350	549.266	4,95%
Mato Grosso	519.178	565.281	578.229	2,29%
Mato Grosso do Sul	503.706	502.571	522.096	3,89%
Minas Gerais	4.805.390	4.972.260	5.143.689	3,45%
Pará	1.161.443	1.009.554	951.362	-5,76%
Paraíba	202.485	212.622	218.933	2,97%
Paraná	1.383.374	1.352.291	1.331.683	-1,52%
Piauí	202.075	191.833	194.194	1,23%
Rio de Janeiro	395.102	410.162	420.898	2,62%
Rio Grande do Norte	252.561	251.824	259.548	3,07%
Rio Grande do Sul	1.239.059	1.325.354	1.418.922	7,06%
Rondônia	947.401	992.121	1.012.055	2,01%
Roraima	18.743	18.110	16.450	-9,17%
Santa Catarina	784.164	803.684	900.077	11,99%
São Paulo	1.597.701	1.508.622	1.426.402	-5,45%
Sergipe	196.609	197.553	198.738	0,60%
Tocantins	467.301	462.416	486.069	5,12%
Total	20.479.665	20.644.068	21.101.881	2,22%

Fonte : IBGE (Pesquisa Pecuária Municipal). Elaboração: Embrapa Gado de Leite

6. Produtividade

Tabela 6.I - Produtividade (litros/vaca/ano)

	2006	2007	2008	Var. 2008/2007
Norte	597	626	617	-1,5%
Nordeste	767	774	786	1,6%
Centro-Oeste	1.115	1.129	1.166	3,3%
Sudeste	1.355	1.347	1.374	2,1%
Sul	2.066	2.157	2.265	5,0%
Brasil	1.213	1.237	1.277	3,2%

Fonte : IBGE. Elaboração: Embrapa Gado de Leite

Tabela 6.II - Produtividade por Estado (litros/vaca/ano)

	2006	2007	2008	Var. 2008/2007
Acre	605	547	495	-9,6%
Alagoas	1.441	1.386	1.411	1,8%
Amapá	583	731	756	3,4%
Amazonas	565	496	461	-7,0%
Bahia	535	546	530	-2,8%
Ceará	798	816	823	0,9%
Distrito Federal	1.573	1.816	2.231	22,8%
Espírito Santo	1.117	1.125	1.101	-2,1%
Goiás	1.140	1.154	1.216	5,4%
Maranhão	653	642	666	3,7%
Mato Grosso	1.125	1.140	1.135	-0,4%
Mato Grosso do Sul	973	975	950	-2,6%
Minas Gerais	1.476	1.463	1.489	1,7%
Pará	595	637	630	-1,1%
Paraíba	764	801	884	10,3%
Paraná	1.954	1.997	2.124	6,3%
Piauí	395	398	401	0,6%
Rio de Janeiro	1.185	1.129	1.130	0,1%
Rio Grande do Norte	932	850	845	-0,6%
Rio Grande do Sul	2.119	2.221	2.336	5,2%
Rondônia	673	714	714	0,1%
Roraima	309	309	311	0,7%
Santa Catarina	2.180	2.321	2.362	1,7%
São Paulo	1.092	1.079	1.108	2,7%
Sergipe	1.234	1.274	1.307	2,6%
Tocantins	465	462	458	-0,9%
Total	1.209	1.234	1.273	3,1%

Fonte : IBGE. Elaboração: Embrapa Gado de Leite

7. Preço Interno
Tabela 7.1 - Preço do leite (R\$/L) - valor sem imposto

	SP	MG	RS	PR	GO	BA	SC	BRASIL
out/09	0,735	0,709	0,665	0,679	0,699	0,647	0,634	0,698
nov/09	0,670	0,650	0,577	0,635	0,633	0,647	0,600	0,637
dez/09	0,626	0,618	0,565	0,604	0,577	0,610	0,583	0,602
jan/10	0,618	0,610	0,562	0,591	0,580	0,569	0,600	0,597
fev/10	0,626	0,643	0,568	0,617	0,611	0,581	0,595	0,618
mar/10	0,666	0,700	0,650	0,677	0,683	0,611	0,687	0,680
abr/10	0,752	0,784	0,727	0,749	0,768	0,662	0,746	0,760
mai/10	0,802	0,814	0,737	0,807	0,822	0,696	0,794	0,798
jun/10	0,790	0,812	0,690	0,773	0,766	0,693	0,780	0,772
jul/10	0,752	0,755	0,638	0,720	0,714	0,683	0,729	0,724
ago/10	0,739	0,705	0,739	0,699	0,679	0,672	0,692	0,692
set/10	0,750	0,718	0,610	0,683	0,690	0,672	0,660	0,692

Varição mensal de preços (%)

out/09	-10,02	-8,01	-11,47	-14,71	-8,63	3,85	-15,89	-9,80
nov/09	-8,94	-8,34	-13,16	-6,42	-9,40	-0,09	-5,41	-8,78
dez/09	-6,50	-4,94	-2,18	-4,91	-8,81	-5,72	-2,85	-5,45
jan/10	-1,33	-1,25	-0,57	-2,17	0,36	-6,67	2,88	-0,91
fev/10	1,30	5,44	1,12	4,45	5,49	2,02	-0,75	3,60
mar/10	6,38	8,88	14,53	9,68	11,76	5,15	15,46	9,88
abr/10	13,04	11,97	11,86	10,74	12,35	8,37	8,50	11,85
mai/10	6,59	3,80	1,33	7,65	7,07	5,17	6,45	5,05
jun/10	-1,51	-0,20	-6,44	-4,17	-6,81	-0,46	-1,74	-3,33
jul/10	-4,75	-7,04	-7,51	-6,89	-6,76	-1,40	-6,50	-6,17
ago/10	-1,77	-6,61	15,88	-2,96	-4,92	-1,61	-5,10	-4,47
set/10	1,47	1,84	-17,51	-2,25	1,62	0,06	-4,68	0,07

Varição em relação ao mesmo mês do ano anterior (%)

out/09	13,19	12,26	19,72	25,13	11,06	5,41	23,00	14,57
nov/09	3,94	9,80	2,96	15,37	7,01	4,86	14,92	8,30
dez/09	-1,67	4,13	-1,07	7,21	1,00	1,84	3,28	1,96
jan/10	-2,43	3,60	-7,36	1,13	1,72	-4,55	-0,40	0,00
fev/10	-1,59	8,76	-6,30	4,54	8,04	-2,39	-0,87	3,39
mar/10	4,24	15,60	6,90	13,12	16,57	3,09	11,47	11,63
abr/10	15,12	23,70	21,25	23,09	24,71	11,08	21,97	21,44
mai/10	16,72	21,97	14,55	25,32	24,12	14,82	22,66	20,51
jun/10	7,06	16,36	-0,27	6,93	8,56	11,48	6,05	8,92
jul/10	-8,12	-1,33	-13,33	-9,77	-6,63	8,69	-5,11	-6,18
ago/10	-9,55	-8,49	-1,57	-12,20	-11,23	7,78	-8,24	-10,65
set/10	-4,60	-4,34	-14,56	-5,52	-6,42	2,89	-4,49	-6,77

Fonte: Esalq/ CEPEA. Elaboração: Embrapa Gado de Leite

8. Relação de troca na pecuária de leite e Índice de custo de produção de leite
Tabela 8.1 - Litros de leite para aquisição de ração e ICPL Leite/Embrapa

	Litros de Leite/ 60 kg de milho	Litros de Leite/ 60 kg de farelo soja	Litros de Leite/ 60 kg mistura*	ICP Leite/ Embrapa**
out/09	29,99	66,98	41,08	145,21
nov/09	32,57	70,81	44,05	144,73
dez/09	33,05	73,61	45,22	143,40
jan/10	33,33	71,53	44,79	143,85
fev/10	29,46	58,03	38,03	144,87
mar/10	27,16	48,81	33,66	145,00
abr/10	24,07	39,60	28,73	142,50
mai/10	23,21	39,90	28,22	140,48
jun/10	24,80	43,17	30,31	141,16
jul/10	25,74	47,62	32,31	142,08
ago/10	30,06	57,01	38,14	142,73
set/10	35,06	57,53	41,80	-
Varição em relação ao mês anterior (%)				
out/09	14,39	0,02	6,88	0,47
nov/09	8,63	5,72	7,21	-0,33
dez/09	1,47	3,94	2,66	-0,92
jan/10	0,85	-2,82	-0,94	0,32
fev/10	-11,62	-18,87	-15,10	0,71
mar/10	-7,79	-15,88	-11,49	0,09
abr/10	-11,39	-18,88	-14,65	-1,72
mai/10	-3,57	0,75	-1,78	-1,42
jun/10	6,85	8,20	7,42	0,49
jul/10	3,81	10,31	6,59	0,65
ago/10	16,77	19,73	18,08	0,46
set/10	16,64	0,91	9,59	-
Varição em relação ao mesmo mês do ano anterior (%)				
out/09	-19,45	-6,47	-13,58	1,04
nov/09	-7,02	-7,10	-7,05	1,48
dez/09	-4,75	-1,82	-3,34	0,88
jan/10	-18,25	-15,73	-17,06	-0,44
fev/10	-21,84	-33,58	-18,39	-1,99
mar/10	-20,31	-35,59	-27,77	-1,91
abr/10	-28,70	-48,73	-38,62	-3,48
mai/10	-30,96	-49,21	-40,10	-4,60
jun/10	-21,05	-41,67	-31,41	-3,39
jul/10	-3,59	-23,69	-13,65	-1,51
ago/10	18,09	-10,87	3,07	-0,97
set/10	33,75	-14,09	8,75	-

*(70% milho e 30% farelo de soja)

**base(abril/2006 = 100)

Fonte: Cepea/Esalq; Deral; Gazeta Mercantil. Elaboração: Embrapa Gado de Leite

Tabela 9.1 - IPCA - Percentual no mês

	Variação mensal de preços no Varejo (%)									
	Leites e derivados	Leite UHT	Leite condensado	Leite em pó	Queijo	Creme de leite	logurte	Manteiga	Leite fermentado	Leite com sabor
set/09	-4,79	-8,76	0,15	0,04	0,18	-1,08	-0,29	2,44	-2,65	-0,06
out/09	-3,83	-6,73	1,00	-0,71	-0,81	-0,93	0,03	-1,52	0,88	0,46
nov/09	-2,89	-5,78	1,44	0,19	-0,25	-2,16	0,73	0,57	1,47	-0,33
dez/09	-2,01	-3,82	0,40	-0,35	-0,41	0,96	-0,18	1,12	2,05	1,72
jan/10	0,84	1,88	1,41	-0,09	-0,52	2,66	0,57	0,30	-3,13	-1,42
fev/10	1,35	2,84	2,99	0,23	-0,22	1,27	-0,64	-0,06	-0,32	0,69
mar/10	4,22	8,03	-0,75	0,91	0,42	2,36	0,04	0,17	-2,16	1,16
abr/10	4,24	7,43	0,41	1,04	0,93	-0,24	0,50	-0,48	0,67	2,45
mai/10	1,89	1,67	1,41	2,12	2,13	-0,69	2,76	-0,17	4,55	-1,23
jun/10	-1,48	-3,78	-0,09	2,12	0,60	1,44	1,41	0,37	0,03	1,07
jul/10	-1,80	-3,40	0,21	0,35	0,17	0,69	-1,11	-0,75	-0,20	1,55
ago/10	-0,81	-0,99	1,01	-0,22	-1,06	-0,89	-0,59	-0,21	0,97	-1,97
set/10	0,01	-0,07	-0,96	-0,97	0,88	2,10	0,27	-1,40	-0,44	0,86
	Variação em relação ao mesmo mês do ano anterior (%)									
set/09	10,22	-317,91	-89,05	-87,88	-79,07	-127,41	-74,78	79,41	-640,82	4,15
out/09	6,57	10,57	1,68	1,08	5,58	16,38	-2,60	4,32	6,20	4,08
nov/09	2,28	1,55	3,70	2,58	4,96	13,54	-1,63	5,56	1,86	3,14
dez/09	-0,45	-3,45	4,83	2,73	4,27	13,52	-2,54	4,50	3,72	4,46
jan/10	0,27	-2,24	6,47	4,57	3,00	15,31	-0,49	2,94	-0,50	4,42
fev/10	1,49	0,14	9,38	4,88	3,06	14,42	-1,29	4,28	-0,68	3,79
mar/10	5,44	7,60	9,87	5,24	3,84	14,68	-1,23	2,46	-4,36	4,56
abr/10	7,79	12,09	10,40	5,27	3,99	11,11	-1,52	2,36	-3,09	7,13
mai/10	4,05	3,82	10,72	6,33	4,74	9,47	0,28	2,27	1,32	5,12
jun/10	-4,21	-10,88	11,28	7,00	3,59	7,22	1,48	4,20	0,72	5,74
jul/10	-8,16	-17,24	10,01	7,02	2,88	3,87	1,52	2,03	0,03	6,64
ago/10	-5,41	-12,26	9,97	5,73	1,12	3,32	3,22	1,74	1,93	4,06
set/10	-0,64	-3,90	8,75	4,66	1,83	6,64	3,80	-2,07	4,24	5,02
	Variação de preços acumulado no ano em relação ao mesmo período do ano anterior (%)									
set/09	6,97	14,82	-6,58	-7,06	3,22	6,95	-0,73	2,40	2,10	1,28
out/09	6,93	14,40	-5,79	-6,29	3,45	7,86	-0,91	2,59	2,49	1,56
nov/09	6,51	13,24	-4,97	-5,53	3,59	8,36	-0,98	2,86	2,43	1,70
dez/09	5,93	11,83	-4,20	-4,89	3,65	8,78	-1,11	2,99	2,54	1,93
jan/10	0,27	-2,24	6,47	4,57	3,00	15,31	-0,49	2,94	-0,50	4,42
fev/10	0,88	-1,05	7,93	4,73	3,03	14,86	-0,89	3,61	-0,59	4,11
mar/10	2,40	1,85	8,57	4,90	3,30	14,80	-1,00	3,22	-1,86	4,26
abr/10	3,77	4,48	9,03	4,99	3,47	13,84	-1,13	3,00	-2,17	4,98
mai/10	3,83	4,33	9,37	5,26	3,73	12,94	-0,85	2,86	-1,47	5,01
jun/10	2,35	1,32	9,69	5,56	3,71	11,93	-0,45	3,08	-1,10	5,13
jul/10	0,68	-1,84	9,73	5,77	3,59	10,68	-0,17	2,93	-0,94	5,35
ago/10	-0,13	-3,27	9,76	5,77	3,59	9,69	0,24	2,78	-0,58	5,19
set/10	-0,19	-3,34	9,65	5,64	3,10	9,33	0,63	2,23	-0,06	5,17

Fonte: IBGE. Elaboração: Embrapa Gado de Leite

10. Exportações

Tabela 10.I - Valor anual

(US\$ mil)						
Produto	2005	2006	2007	2008	2009	Var. 2009/2008
Leite Fluido	185,1	78,8	1.853,4	47,6	39,3	-17,4%
Leite em Pó	59.592,0	44.155,5	181.333,0	378.640,0	52.072,8	-86,2%
Leite Condensado	34.094,3	63.139,7	43.262,8	73.584,1	55.257,0	-24,9%
Creme de Leite	1.636,4	6.105,8	8.822,9	11.171,1	9.630,3	-13,8%
logurte	172,7	1,7	18,0	0,9	0,0	-
Leitelho	1.394,1	1.252,8	2.840,4	3.128,5	3.861,3	23,4%
Soro de Leite	13,7	1,3	2,8	27,1	2,1	-92,3%
Manteiga	3.040,6	2.084,0	9.274,1	12.605,1	5.456,7	-56,7%
Demais gorduras lácteas	510,7	750,1	143,2	67,9	0,8	-98,9%
Queijos	28.883,4	20.936,1	25.724,2	29.988,4	21.471,6	-28,4%
Doce de Leite	548,1	666,8	618,9	708,5	733,5	3,5%
Leite Modificado	19.496,4	29.101,4	25.069,0	30.903,8	18.262,5	-40,9%
Outros produtos lácteos	66,5	28,9	12,0	7,0	1,8	-74,2%
TOTAL	149.634	168.303	298.975	540.880	166.790	-69,2%

Fonte: Secex. Elaboração: Embrapa Gado de Leite

Tabela 10.II - Valor mensal

(US\$ mil)						
Produto	set/09	set/10	Variação(%)	jan-set/09	jan-set/10	Variação(%)
Leite Fluido	0,8	2,3	190,3%	12,7	20,3	59,8%
Leite em Pó	141,2	677,0	379,6%	45.296,4	16.549,6	-63,5%
Leite Condensado	4.102,3	8.485,8	106,9%	44.725,4	40.461,2	-9,5%
Creme de Leite	774,8	1.713,8	121,2%	5.870,9	14.476,1	146,6%
logurte	0,0	8,6	-	0,0	436,3	-
Leitelho	381,6	278,2	-	3.057,3	2.549,6	-16,6%
Soro de Leite	0,0	0,0	-	2,1	3,7	79,1%
Manteiga	137,1	2.883,3	2002,4%	1.915,1	11.542,2	502,7%
Demais gorduras lácteas	0,0	0,0	-	0,0	0,0	-
Queijos	1.824,3	1.295,4	-29,0%	15.403,9	13.698,4	-11,1%
Doce de Leite	40,1	51,3	28,0%	530,3	447,5	-15,6%
Leite Modificado	806,4	2.303,7	185,7%	12.830,0	16.950,6	32,1%
Outros produtos lácteos	0,0	0,5	-	1,8	0,5	-69,9%
TOTAL	8.209	17.700	115,6%	129.646	117.136	-9,6%

Fonte: Secex. Elaboração: Embrapa Gado de Leite

11. Importações

Tabela 11.I - Valor anual

Produto	(US\$ mil)					
	2005	2006	2007	2008	2009	Var. 2009/2008
Leite Fluido	693,6	5.343,3	1.951,2	1.764,7	4.282,7	142,7%
Leite em Pó	76.590,0	87.884,3	71.347,0	119.169,5	147.174,4	23,5%
Leite Condensado	20,5	247,5	0,0	0,0	0,0	-
Creme de Leite	43,9	156,2	87,8	96,2	182,6	89,9%
Iogurte	0,0	0,0	0,0	0,0	0,0	-
Leitelho	982,8	1.221,8	2.273,6	777,0	2.878,2	270,4%
Soro de Leite	25.019,0	27.854,8	45.238,6	43.068,8	25.681,3	-40,4%
Manteiga	419,8	1.489,5	1.291,1	3.783,1	13.633,6	260,4%
Demais gorduras lácteas	976,7	1.186,2	1.279,2	177,5	2.399,6	1251,7%
Queijos	11.075,5	21.647,4	19.695,1	29.518,1	60.094,9	103,6%
Doce de Leite	82,8	283,2	628,2	1.287,3	1.244,1	-3,4%
Leite Modificado	62,2	62,3	68,1	264,2	1.655,5	526,7%
Outros produtos lácteos	5.371,0	7.658,1	7.669,9	13.238,9	5.616,1	-57,6%
TOTAL	121.338	155.035	151.530	213.145	264.843	40,7%

Fonte : Secex. Elaboração: Embrapa Gado de Leite

Tabela 11.II - Valor mensal

Produto	(US\$ mil)					
	set/09	set/10	Variação(%)	jan-set/09	jan-set/10	Variação(%)
Leite Fluido	618,8	3,3	-99,47%	2.827,1	2.747,6	-2,8%
Leite em Pó	14.618,7	8.866,7	-39,35%	121.331,6	113.644,6	-6,3%
Leite Condensado	0,0	0,0	-	0,0	0,0	-
Creme de Leite	12,4	0,0	-	142,2	40,4	-71,6%
Iogurte	0,0	0,0	-	0,0	0,0	-
Leitelho	0,0	553,2	-	2.792,4	853,4	-69,4%
Soro de Leite	2.012,5	2.611,3	29,76%	19.871,6	27.839,0	40,1%
Manteiga	837,5	181,2	-78,36%	11.762,7	4.289,6	-63,5%
Demais gorduras lácteas	368,0	692,7	88,24%	965,9	1.079,1	11,7%
Queijos	8.489,8	6.950,2	-18,13%	41.160,3	57.585,1	39,9%
Doce de Leite	187,0	129,3	-30,85%	910,4	1.308,0	43,7%
Leite Modificado	70,3	171,3	143,45%	1.109,4	985,7	-11,1%
Outros produtos lácteos	911,3	193,7	-78,75%	2.677,5	2.596,6	-3,0%
TOTAL	28.126	20.353	-27,64%	205.551	212.969	3,6%

Fonte : Secex. Elaboração: Embrapa Gado de Leite

12. Saldo

Tabela 12.I - Valor anual

Produto	(US\$ mil)				
	2005	2006	2007	2008	2009
Leite Fluido	-508,5	-5.264,6	-97,7	-1.717,1	-4.243,4
Leite em Pó	-16.998,0	-43.728,9	109.986,0	259.470,6	-95.101,6
Leite Condensado	34.073,8	62.892,2	43.262,8	73.584,1	55.257,0
Creme de Leite	1.592,5	5.949,5	8.735,0	11.074,9	9.447,7
logurte	172,7	1,7	18,0	0,9	0,0
Leitelho	411,2	31,0	566,7	2.351,5	983,1
Soro de Leite	-25.005,3	-27.853,5	-45.235,8	-43.041,7	-25.679,2
Manteiga	2.620,8	594,6	7.983,0	8.822,0	-8.176,8
Demais gorduras lácteas	-466,0	-436,1	-1.135,9	-109,6	-2.398,9
Queijos	17.807,9	-711,2	6.029,1	470,3	-38.623,3
Doce de Leite	465,3	383,6	-9,3	-578,8	-510,6
Leite Modificado	19.434,3	29.039,1	25.000,9	30.639,6	16.607,0
Outros produtos lácteos	-5.304,5	-7.629,2	-7.657,9	-13.231,9	-5.614,3
TOTAL	28.296	13.268	147.445	327.735	-98.053

Fonte : Secex. Elaboração: Embrapa Gado de Leite

Tabela 12.II - Valor mensal

Produto	(US\$ mil)			
	set/09	set/10	jan-set/09	jan-set/10
Leite Fluido	-618,0	-1,0	-2.814,4	-2.727,3
Leite em Pó	-14.477,5	-8.189,7	-76.035,2	-97.095,0
Leite Condensado	4.102,3	8.485,8	44.725,3	40.461,2
Creme de Leite	762,5	1.713,8	5.728,7	14.435,7
logurte	0,0	8,6	0,0	436,3
Leitelho	381,6	-275,0	264,9	1.696,1
Soro de Leite	-2.012,5	-2.611,3	-19.869,6	-27.835,2
Manteiga	-700,3	2.702,1	-9.847,6	7.252,7
Demais gorduras lácteas	-368,0	-692,7	-965,9	-1.079,1
Queijos	-6.665,5	-5.654,8	-25.756,4	-43.886,7
Doce de Leite	-146,9	-78,0	-380,2	-860,5
Leite Modificado	736,1	2.132,5	11.720,6	15.965,0
Outros produtos lácteos	-911,3	-193,1	-2.675,7	-2.596,1
TOTAL	-19.918	-2.653	-75.905	-95.833

Fonte : Secex. Elaboração: Embrapa Gado de Leite

13. Preços Internacionais

Tabela 13.I - Preços de derivados lácteos na U.E.

PRODUTOS LÁCTEOS NA UNIÃO EUROPÉIA							
Ano	Semana	Período	Leite em pó desnatado	Leite em pó integral	Manteiga (82% mat. gorda)	Manteiga (99% mat. gorda)	Soro de leite
			(US\$/ton)	(US\$/ton)	(US\$/ton)	(US\$/ton)	(US\$/ton)
2009	19	#VALOR!	-1	2	7	4.400	1.013
	43	19 Out - 23 Out	3.150	3.700	4.600	4.750	1.075
	45	02 Nov - 06 Nov	3.300	3.863	4.900	5.000	1.063
	47	16 Nov - 20 Nov	3.438	3.988	5.125	5.325	1.088
	49	30 Nov - 04 Dez	3.438	4.000	5.125	5.325	1.100
	51	14 Dez - 18 Dez	2.925	3.650	4.938	4.950	1.000
2010	1	04 Jan - 08 Jan	2.975	3.600	4.638	4.750	1.025
	3	18 Jan - 22 Jan	2.825	3.475	4.150	4.450	1.063
	5	01 Fev - 05 Fev	2.775	3.400	3.900	4.225	1.000
	7	15 Fev - 19 Fev	2.675	3.338	3.825	4.125	1.000
	9	01 Mar - 05 Mar	2.725	3.350	3.825	4.250	975
	11	15 Mar - 19 Mar	2.825	3.375	4.000	4.400	975
	13	29 Mar - 02 Abr	2.825	3.450	4.038	4.800	965
	15	12 Abr - 16 Abr	3.050	3.563	4.175	4.950	1.025
	17	26 Abr - 30 Abr	3.200	3.725	4.175	4.950	1.100
	19	10 Mai - 14 Mai	3.188	3.775	4.600	5.000	1.075
	21	24 Mai - 28 Mai	3.088	3.625	4.650	5.150	888
	23	07 Jun - 11 Jun	2.913	3.500	4.413	4.950	795
	25	21 Jun - 25 Jun	2.863	3.575	4.488	4.950	863
	27	05 Jul - 09 Jul	2.938	3.588	4.750	5.000	800
	29	19 Jul - 23 Jul	2.950	3.638	4.850	5.425	875
	31	02 Ago - 06 Ago	3.013	3.663	4.950	5.500	850
	33	16 Ago - 20 Ago	2.838	3.588	4.938	5.438	1.000
	35	30 Ago - 03 Set	2.825	3.425	4.938	5.438	975
	37	13 Set - 17 Set	2.938	3.600	4.938	5.438	1.013
39	27 Set - 01 Out	3.138	3.775	5.025	5.525	1.025	

Fonte: Dairy Market News Weekly Printed Reports. Elaboração: Embrapa Gado de Leite

13. Preços Internacionais

Tabela 13.II - Preços de derivados lácteos na Oceania

Ano	Semana	Período	PRODUTOS LÁCTEOS NA OCEANIA			
			Leite em pó desnatado	Leite em pó integral	Manteiga (82% mat. gorda)	Queijo Cheddar
			(US\$/ton)	(US\$/ton)	(US\$/ton)	(US\$/ton)
2009	19	#VALOR!	0	0	0	3.250
	43	19 Out - 23 Out	2.950	3.150	3.125	3.650
	45	02 Nov - 06 Nov	3.350	3.500	3.625	3.875
	47	16 Nov - 20 Nov	3.400	3.550	3.750	4.350
	49	30 Nov - 04 Dez	3.400	3.550	4.150	4.400
	51	14 Dez - 18 Dez	3.350	3.550	4.050	4.450
2010	1	04 Jan - 08 Jan	3.175	3.350	3.850	4.250
	3	18 Jan - 22 Jan	2.950	3.250	3.750	4.150
	5	01 Feb - 05 Feb	2.750	3.150	3.725	4.025
	7	15 Feb - 19 Feb	2.750	3.125	3.650	4.000
	9	01 Mar - 05 Mar	2.838	3.175	3.650	3.800
	11	15 Mar - 19 Mar	2.875	3.175	3.800	3.800
	13	29 Mar - 02 Abr	2.950	3.300	3.800	3.850
	15	12 Abr - 16 Abr	3.550	3.700	3.800	3.950
	17	26 Abr - 30 Abr	3.550	3.800	3.800	3.975
	19	10 Mai - 14 Mai	3.600	4.025	4.050	4.050
	21	24 Mai - 28 Mai	3.400	3.900	4.100	4.000
	23	07 Jun - 11 Jun	3.200	3.850	4.050	3.950
	25	21 Jun - 25 Jun	3.250	3.850	4.050	3.950
	27	05 Jul - 09 Jul	3.150	3.500	4.050	3.950
	29	19 Jul - 23 Jul	3.125	3.250	3.950	3.950
	31	02 Ago - 06 Ago	2.963	3.150	3.950	3.900
	33	16 Ago - 20 Ago	3.000	3.150	4.050	3.900
	35	30 Ago - 03 Set	3.100	3.313	4.100	3.925
	37	13 Set - 17 Set	3.175	3.400	4.100	3.975
	39	27 Set - 01 Out	3.200	3.475	4.200	3.975

Fonte: Dairy Market News Weekly Printed Reports. Elaboração: Embrapa Gado de Leite

Leite de Búfalo	Leite de Camelo	Leite de Vaca	Leite de Cabra	Leite de Ovelha	Total
44.075.742	1.338.729	478.966.269	9.971.966	7.946.212	542.298.918
44.400.294	1.237.005	469.795.134	9.806.033	7.832.778	533.071.244
46.099.375	1.184.592	460.427.599	10.356.689	8.151.672	526.219.928
48.189.688	1.273.987	459.915.094	10.855.884	8.051.968	528.286.623
50.532.752	1.339.394	461.076.699	11.460.067	8.351.410	532.760.323
54.655.609	1.361.626	464.158.162	11.712.242	8.352.011	540.239.651
57.754.639	1.390.165	467.529.751	11.824.366	8.619.451	547.118.373
59.870.383	1.412.087	468.941.618	12.136.775	8.490.671	550.851.535
62.220.043	1.398.010	475.039.799	12.476.390	8.519.193	559.653.437
64.716.635	1.401.692	483.525.531	12.588.922	8.496.922	570.729.703
66.498.780	1.419.870	490.530.475	12.656.298	8.429.694	579.535.118
69.265.065	1.433.518	497.568.203	12.917.248	8.568.123	589.752.157
70.856.126	1.444.013	507.763.964	13.328.689	8.631.042	602.023.835
73.499.575	1.478.104	517.067.367	13.857.151	8.863.004	614.765.201
76.092.487	1.534.809	525.543.842	14.025.736	9.045.543	626.242.418
78.881.810	1.506.357	541.342.679	14.375.361	9.224.004	645.330.212
83.233.147	1.491.830	558.826.488	14.647.745	9.344.873	664.421.772
83.625.849	1.617.976	571.403.458	14.976.424	9.036.781	680.660.488
89.277.195	1.635.175	578.450.488	15.215.006	9.129.480	693.707.346
90.333.830	1.636.132	580.481.508	15.128.186	8.974.689	696.554.346

15. Produção e rebanho mundial

Tabela 15.I - Leite de vaca: produção, vacas ordenhadas e produtividade em países selecionados

Países	Produção (toneladas)			Rebanho (cabeças)			Produtividade (tonelada/cabeça)		
	2006	2007	2008	2006	2007	2008	2006	2007	2008
Estados Unidos	82.463.031	84.189.067	86.178.896	9.112.000	9.132.000	9.224.000	9,05	9,22	9,34
Índia	41.148.000	43.481.000	44.100.000	38.000.000	38.000.000	38.500.000	1,08	1,14	1,15
China	32.257.300	35.574.326	35.853.665	10.639.186	10.557.309	12.652.601	3,03	3,37	2,83
Rússia	31.186.154	31.914.914	32.117.427	9.292.143	9.400.000	9.221.000	3,36	3,40	3,48
Alemanha	27.995.000	28.402.772	28.656.256	4.081.200	4.029.800	4.217.711	6,86	7,05	6,79
Brasil *	25.398.219	26.133.913	27.579.383	20.942.812	21.122.273	21.599.910	1,21	1,24	1,28
França	24.194.707	24.373.700	24.516.320	3.877.817	3.799.000	3.880.000	6,24	6,42	6,32
Nova Zelândia	15.172.464	15.618.288	15.216.840	4.137.697	4.150.000	4.347.657	3,67	3,76	3,50
Reino Unido	14.316.000	14.023.000	13.719.000	1.994.000	2.010.484	1.909.000	7,18	6,97	7,19
Ucrânia	13.017.100	12.002.900	11.523.600	3.560.500	3.346.700	3.036.500	3,66	3,59	3,80
SUBTOTAL	307.147.975	315.713.880	319.461.387	105.637.355	105.547.566	108.588.379	2,91	2,99	2,94
TOTAL	571.403.458	578.450.488	243.414.781	244.869.434	246.861.764	246.861.764	2,33	2,34	0,99

Fonte: FAO / *IBGE (Pesquisa Pecuária Municipal). Elaboração: Embrapa Gado de Leite