

# BOAS PRÁTICAS AGROPECUARIAS

**BOVINOS DE CORTE**

**Qualidade  
do couro**



nara Setorial  
**nocultura**  
**linocultura**  
Grosso do Sul



### **1 Por que eu devo implantar as Boas Práticas Agropecuárias?**

O comércio nacional e internacional de carnes requer dos seus fornecedores a implantação de processos de controle de qualidade, para certificar que os produtos ofertados estão de acordo com as normas e exigências do mercado. A implantação das Boas Práticas tem como objetivo principal garantir a produção de alimentos seguros e com atributos de qualidade que atendam aos interesses desses mercados.

### **2 O que mais deve ser levado em consideração pelos produtores?**

Além da qualidade do produto, deve ser considerado também o sistema de produção, o qual deverá estar de acordo com a legislação ambiental em vigor, ser socialmente justo, economicamente viável e observar os bons tratamentos com os animais.

### **3 O que o produtor ganha com isso?**

A identificação e o controle dos diversos fatores, que influenciam a produção, irão também contribuir com o aumento do desfrute do rebanho e com a redução das perdas de matéria-prima e do produto final. Isso resulta em sistemas de produção mais competitivos, ampliando as possibilidades de conquista de novos mercados para a carne e o couro de qualidade.

O Brasil perde em média 500 milhões de dólares por ano por causa da má qualidade do couro. Alguns dos danos causados ao couro durante a vida do animal são de origem natural, como parasitas, ou provocados pelo próprio homem. Portanto, conhecer e adotar boas práticas agropecuárias podem ajudar a reduzir os danos ao couro do animal e, conseqüentemente, diminuir o prejuízo na hora da venda, facilitando a exportação.



#### 4. Quais são os fatores que prejudicam a qualidade do couro?

Existem dois fatores que prejudicam o couro. Um deles é o de origem natural, que são os parasitas que se alojam no couro. O outro é causado pelo homem em consequência do manejo inadequado do rebanho.

#### 5. Quais são os principais parasitas que afetam a qualidade do couro?

**Carrapato:** além de sugar o sangue e comprometer a saúde do rebanho, fura o couro, geralmente na área da barriga, e com isso o animal perde peso.

**Sarna:** é uma ectoparasitose que provoca coceira generalizada no gado. Além disso, o animal fica inquieto, perde peso, esfrega-se em pontas de galhos, para aliviar a coceira e, assim, acaba se ferindo e danificando o couro.

**Mosca-do-chifre:** provoca muitos estragos no couro além da perda de peso do animal.

**Berne:** larva de mosca que faz perfurações no couro, onde se aloja, diminuindo seu preço, além de enfraquecer o gado, e provoca fadiga e perda de peso. A pastagem deve estar sempre limpa, para evitar a proliferação dos parasitas e danos ao couro do animal.

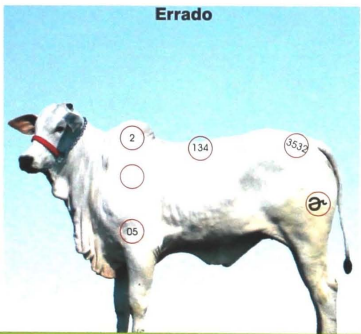
#### 6. Como combater os danos de origem natural?

Efetuar a vacinação preventiva de forma adequada e o controle estratégico dos endo e ectoparasitas, bem como manter as pastagens sempre limpas para evitar a proliferação dos parasitas.



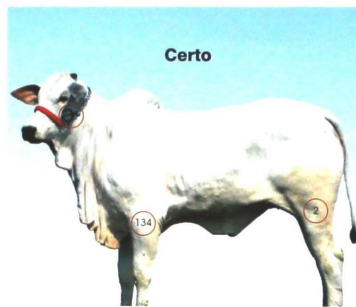
#### 7. E quais são os danos causados pelo homem?

São as marcas a fogo em local não permitido, contusões, hematomas, riscos e furos provocados pelo manejo inadequado e instalações inapropriadas, uso de agulhões, cercas de arame farpado e pelo transporte.



#### 8. Como reduzir esses danos?

Efetuar a marca a ferro candente, com no máximo 11 cm de diâmetro, apenas nos locais permitidos pela legislação. Além disso, deve-se efetuar o controle dos ectoparasitas, proporcionar instalações adequadas e capacitar os funcionários para o manejo adequado dos animais.



#### 9. Quais os riscos provenientes das instalações inadequadas?

Contusões, hematomas, furos e cortes no couro comprometem a sua qualidade, depreciando o seu valor comercial. Além disso, podem comprometer também a qualidade da carne bovina, pois esses furos ou cortes são porta de entrada para microorganismos causadores de contaminação da carne.

#### 10. Quais os principais cuidados a serem observados nas instalações?

a) As cercas devem ser todas de arame liso e as lascas e mourões não devem ter saliências

ou farpas, pregos ou parafusos salientes que possam ferir os animais.

b) As paredes do curral e do embarcadouro devem ser lisas e não devem possuir saliências, como pontas de pregos, parafusos ou ferragens que possam provocar ferimentos no animal.

#### 11. Quais os dez mandamentos para se garantir a qualidade do couro?

1º Marcar a ferro candente, com no máximo 11 cm de diâmetro, apenas nos locais permitidos.

2º Utilizar apenas cercas de arame liso.

3º Efetuar a vacinação periódica em local adequado.

4º Fazer o controle estratégico de endo e ectoparasitas.

5º Efetuar a descorna e a castração dos machos.

6º Manter as pastagens limpas.

7º Manter as instalações livres de pontas de pregos, parafusos, lascas e outros objetos que possam provocar lesões e ferimentos nos animais.

8º Não utilizar ferrões pontiagudos nem cães para a condução dos animais.

9º Balancear a alimentação do rebanho com suplementos minerais.

10º Certificar-se de que o caminhão possui piso antiderrapante, paredes lisas e motoristas capacitados para o transporte de animais vivos.

Capacitação:

Divulgação:



Patrocínio:



Iniciativa:

