

ALGUMAS DOENÇAS DO TRIGO



foto: Paulo Kurtz

Ferrugem-da-folha

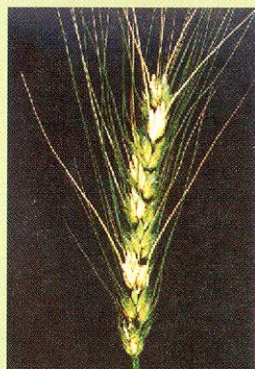


foto: Paulo Kurtz

Giberela ou Fusariose



foto: Ana Bibbio

Mal-do-pé



foto: Paulo Kurtz

Ponta Preta

Embrapa

*Empresa Brasileira de Pesquisa Agropecuária
Centro Nacional de Pesquisa de Trigo
Ministério da Agricultura, Pecuária e Abastecimento
Rodovia BR 285, km 174 - Caixa Postal 451
99001-970 Passo Fundo, RS
Fone: OXX 54 311 3444, Fax: OXX 54 311 3617
e-mail: sac@cnpt.embrapa.br
site: <http://www.cnpt.embrapa.br>*

CURIOSIDADE FITOPATOLÓGICA

As referências mais antigas sobre doenças de plantas são encontradas na Bíblia. Quase sempre são atribuídas a castigo divino. Exemplos: ferrugem dos cereais, doenças em videiras, em olivais, em figueiras.

AGRADECEMOS A VISITA

Texto: Maria Imaculada Pontes Moreira Lima, 2002

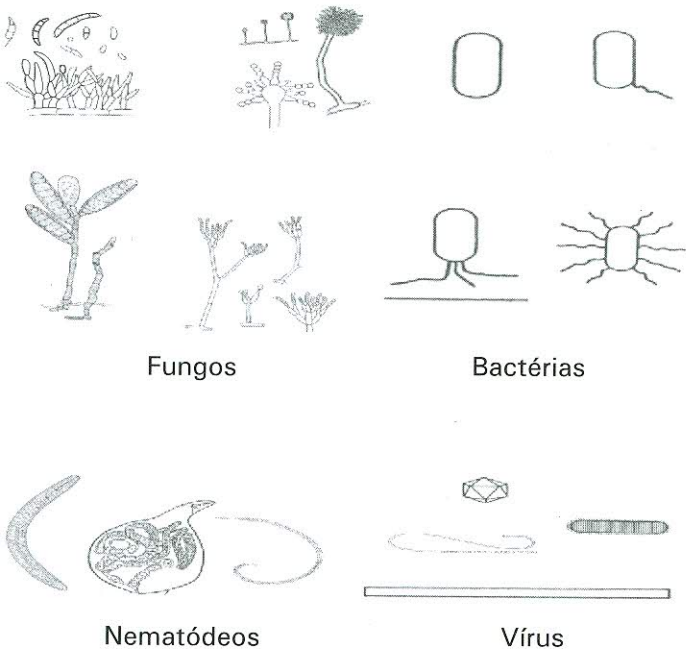


LABORATÓRIO DE FITOPATOLOGIA

Embrapa
Trigo

FITOPATOLOGIA

Palavra de origem grega: **FITO = PLANTA, PATO = DOENÇA e LOGIA = ESTUDO.** Assim, **FITOPATOLOGIA** é a ciência que estuda as doenças de plantas, e os microrganismos que causam essas doenças são chamados fitopatógenos, podendo afetar qualquer parte da planta (raiz, caule, folha, flor, fruto e semente). Os fungos, as bactérias, os nematódeos e os vírus constituem os principais grupos de fitopatógenos.



LABORATÓRIO DE FITOPATOLOGIA

O Laboratório de Fitopatologia da Embrapa Trigo é dividido em sete salas, cuja seqüência obedece à necessidade crescente de se ter ambiente livre de germes. São elas:

- Limpeza e triagem de material usado nos trabalhos;
- Recebimento de amostras para análise;
- Preparo de meios e esterilização;
- Armazenamento de produtos químicos e pesagem;
- Microscopia;
- Isolamento; e
- Crescimento de microrganismos.

Para o eficaz desenvolvimento das atividades básicas do laboratório, os seguintes equipamentos são fundamentais:

- **Microscópio estereoscópico (lupa):** proporcionar pequeno aumento;
- **Microscópio ótico:** proporcionar maior aumento;
- **Geladeira:** conservar meios de cultura, microrganismos, amostras para análise;
- **Autoclave:** esterilizar material, preparar meios de cultura;
- **Balança de precisão:** pesar pequenas quantidades (g, mg); e
- **Câmara asséptica:** verter meios, fazer isolamentos.

CULTURAS - ALVO DE PESQUISA

O Laboratório de Fitopatologia da Embrapa Trigo desenvolve, principalmente, pesquisas com doenças que afetam a **CULTURA DE TRIGO**. O objetivo é diminuir prejuízos causados por doenças e melhorar a qualidade de grãos.

Além de trigo, são realizadas pesquisas com doenças que prejudicam culturas que fazem parte do sistema de produção da região, como cevada, soja, milho, feijão e triticale.

LINHAS DE PESQUISA

As principais linhas de pesquisa desenvolvidas na Área de Fitopatologia da Embrapa Trigo são:

- **Controle genético:** identificar cultivares mais resistentes;
- **Controle químico:** definir melhor produto, dose, época de aplicação, parte da planta a ser tratada (semente, parte aérea);
- **Controle cultural:** usar práticas de manejo que auxiliam no controle de doenças (rotação de culturas, época de plantio);
- **Controle biológico:** selecionar microrganismo que controle o patógeno que causa a doença.

Embrapa Trigo pesquisando trigo, cevada, triticale, soja, milho e feijão.

