

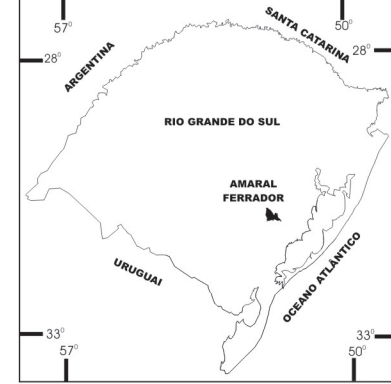
Clima Temperado



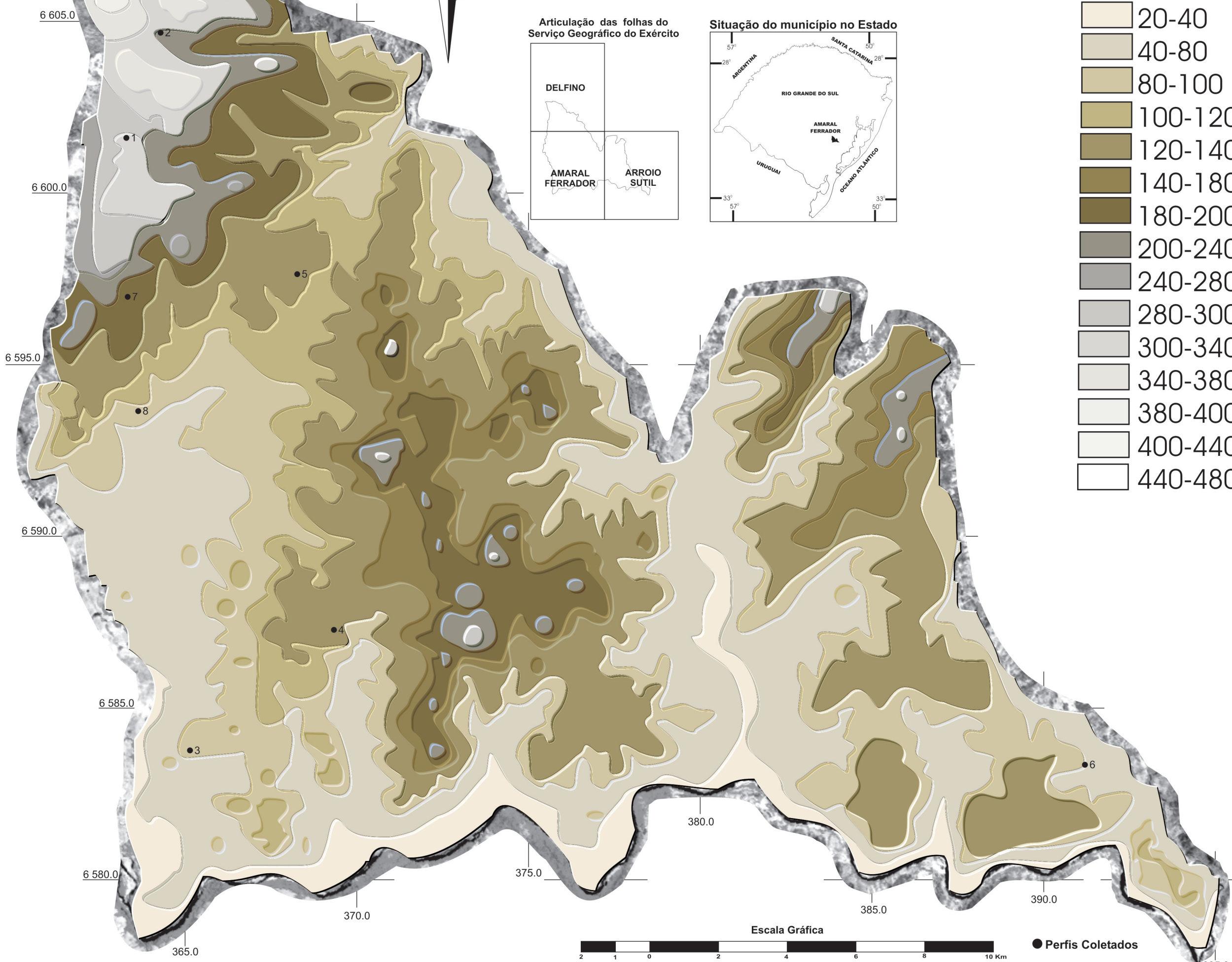
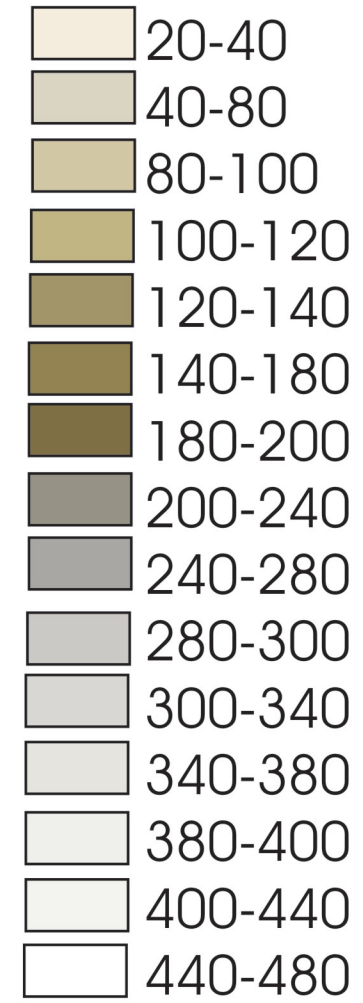
Articulação das folhas do Serviço Geográfico do Exército



Situação do município no Estado



Superfícies planialtimétricas



● Perfis Coletados

ELABORAÇÃO: Eng. Agro., M.Sc. Noel Gomes da Cunha & Eng. Agro., Dr. Ruy José Costa da Silveira
DESENHO: Roger G. Mendes
FONTE: Cartas SGE 1:50.000 e Imagens de Satélite
ESCALA APROXIMADA: 1:90.000
DATA: 12//07/2006
ÁREA: 506.39 km²