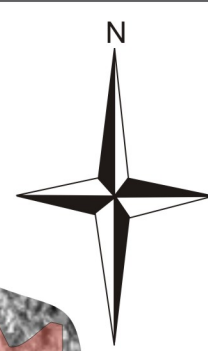


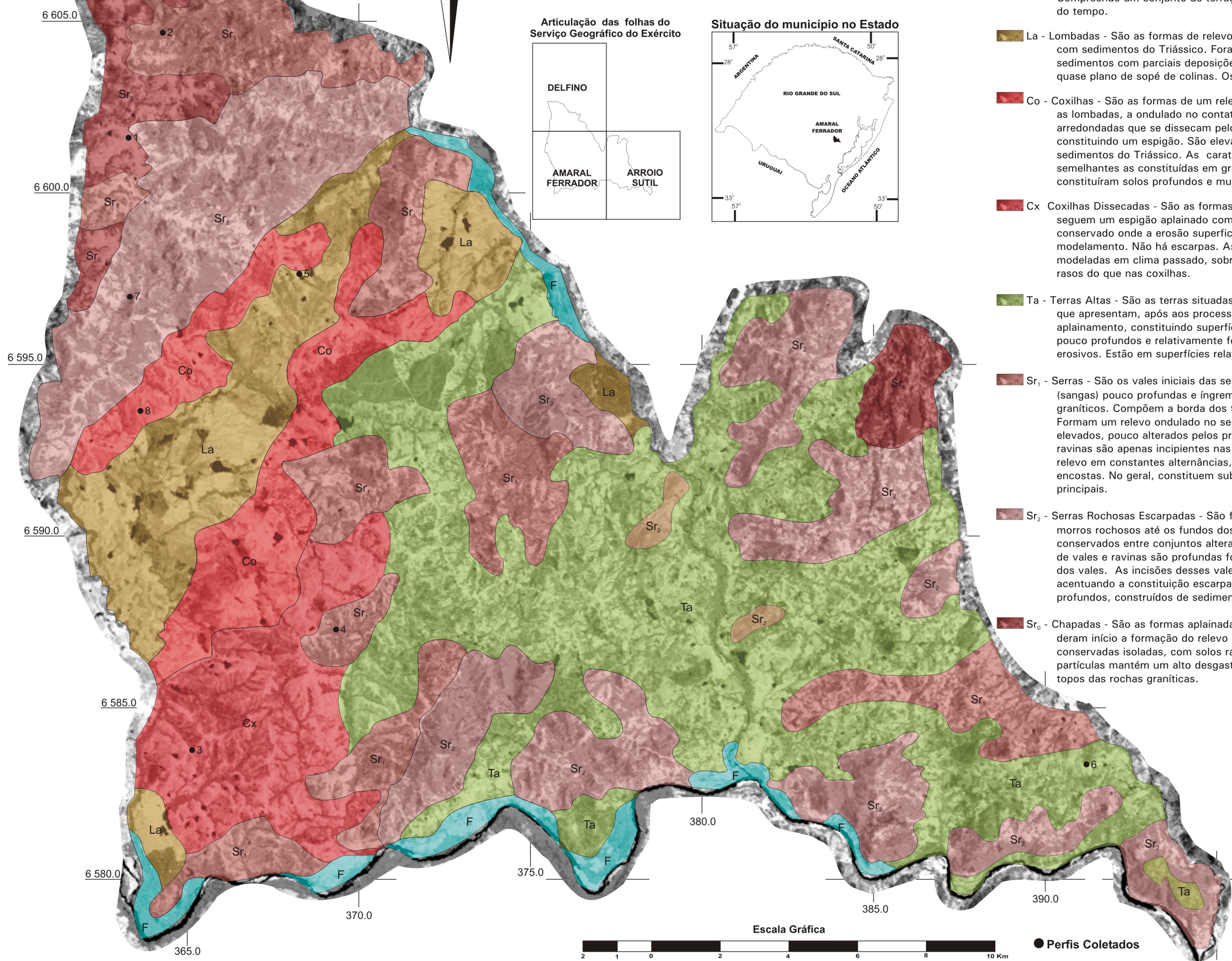
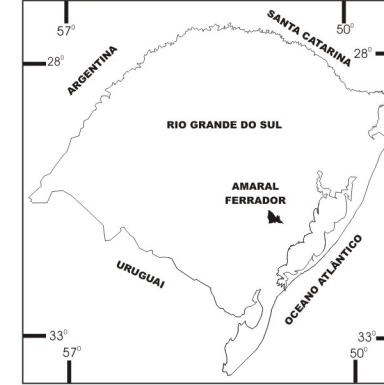
Clima Temperado



Articulação das folhas do Serviço Geográfico do Exército



Situação do município no Estado



- F** - Planícies Baixas Aluviais - São as planícies baixas, inundáveis, geralmente muito heterogêneas, formadas por sedimentos finos ao longo do rio Camaquã e arroios. Compreende um conjunto de terraços e meandros fósseis distribuídos ao acaso ao longo do tempo.
- La** - Lombadas - São as formas de relevo muito aplainadas constituídas em fossa tectônica com sedimentos do Triássico. Foram modeladas nas bordas das coxilhas desses mesmos sedimentos com parciais deposições de sedimentos coluviais. Constituem um relevo quase plano de sopé de colinas. Os solos são profundos.
- Co** - Coxilhas - São as formas de um relevo transicional, que variam de suave ondulado, junto as lombadas, a ondulado no contato com terras altas. São formas de colinas pouco arredondadas que se dissecam pelos processos erosivos através de um eixo comum constituindo um espigão. São elevações modeladas em um planalto antigo de sedimentos do Triássico. As características morfológicas geralmente são muito semelhantes as constituídas em granitos na região. O tempo e o clima passado constituíram solos profundos e muito intemperizados.
- Cx** - Coxilhas Dissecadas - São as formas de relevo ondulado com elevações roliças que seguem um espigão aplainado com bordas com maiores declives. Constituem um relevo conservado onde a erosão superficial é o agente de desgaste mais efetivo no modelamento. Não há escarpas. As incisões erosivas não criam ravinas. Foram modeladas em clima passado, sobre rochas graníticas muito duras. Os solos são mais rasos do que nas coxilhas.
- Ta** - Terras Altas - São as terras situadas entre as bordas das coxilhas e os platôs graníticos que apresentam, após aos processos erosivos de dissecação dos planaltos, algum aplainamento, constituindo superfícies com baixos declives, onde se formam solos pouco profundos e relativamente férteis. Ocupam os vales já dissecados pelos processos erosivos. Estão em superfícies relativamente estáveis no processo de dissecação atual.
- Sr₁** - Serras - São os vales iniciais das serras rochosas. Formam o conjunto de incisões (sangas) pouco profundas e íngremes que se iniciam em nível superior dos complexos graníticos. Compõem a borda dos topos aplainados com vegetação mais densa de mata. Formam um relevo ondulado no seu conjunto. Há também patamares as vezes rochosos elevados, pouco alterados pelos processos de degradação, onde as incisões de vales e ravinas são apenas incipientes nas bordas com rochosidade exposta. Apresentam um relevo em constantes alternâncias, com rochosidade marcante na constituição das encostas. No geral, constituem sub-bacias hidrográficas dos afluentes dos rios principais.
- Sr₂** - Serras Rochosas Escarpadas - São formas íngremes de relevo antigo que se iniciam nos morros rochosos até os fundos dos vales. Constituem patamares rochosos elevados conservados entre conjuntos alterados pelos processos de degradação, onde as incisões de vales e ravinas são profundas formando um relevo escarpado até os níveis inferiores dos vales. As incisões desses vales cortam rochas situadas sobre o complexo granítico, acentuando a constituição escarpada dos vales e a existência de solos rasos e pouco profundos, construídos de sedimentos coluviais recentes.
- Sr₀** - Chapadas - São as formas aplainadas altas, conservadas dos blocos de granitos que deram início a formação do relevo local. São topos rochosos que formam mesetas conservadas isoladas, com solos rasos e antigos onde o processo de remoção das partículas mantém um alto desgaste erosivo mas que não foi suficiente para remover os topos das rochas graníticas.

Escala Gráfica



● Perfis Coletados

ELABORAÇÃO: Eng. Agro., M.Sc. Noel Gomes da Cunha & Eng. Agro., Dr. Ruy José Costa da Silveira
DESENHO: Roger G. Mendes
FONTE: Cartas SGE 1:50.000 e Imagens de Satélite
ESCALA APROXIMADA: 1:90.000
DATA: 12/07/2006
ÁREA: 506.39 km²