

Clima Temperado

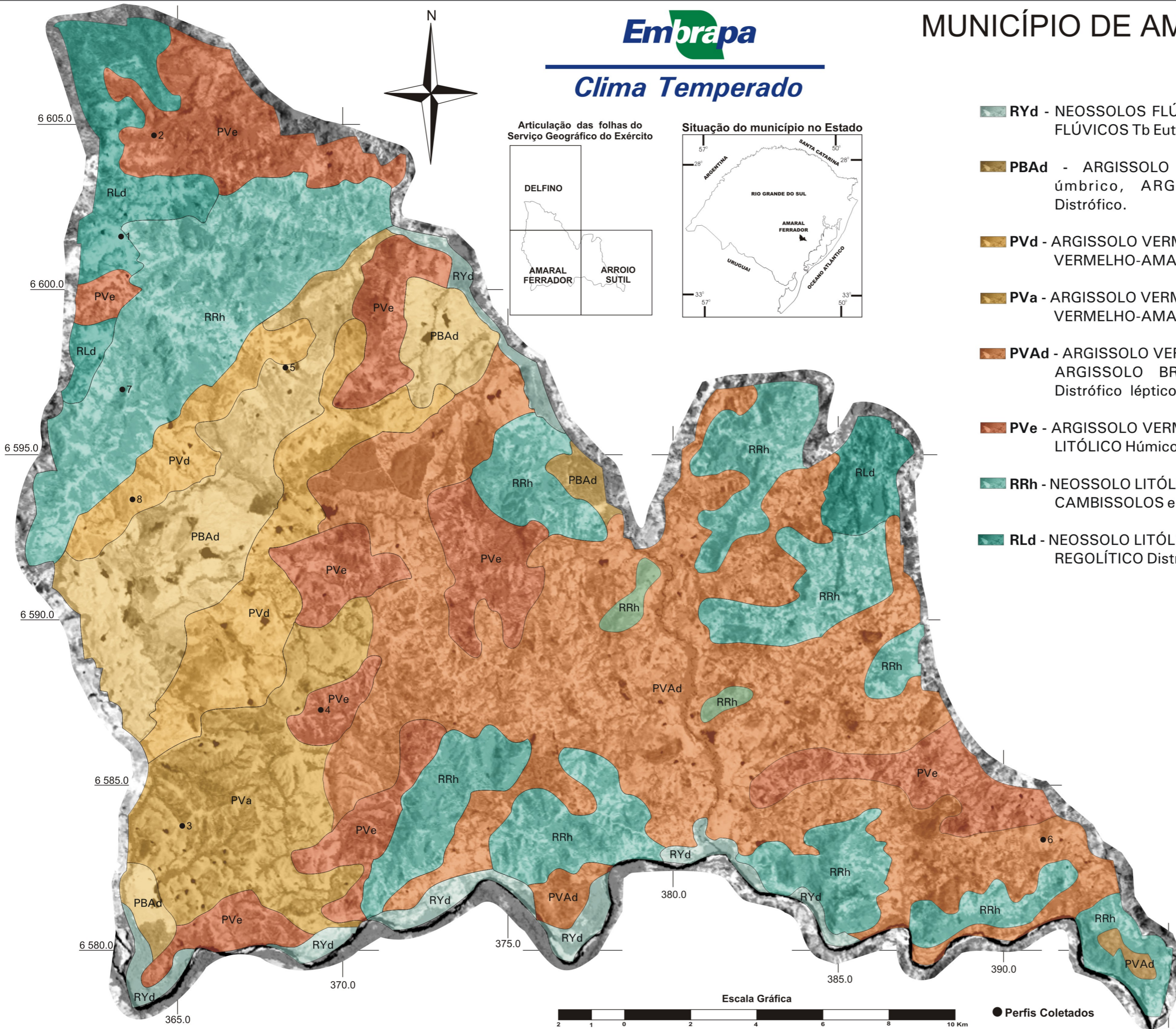
Solos



Articulação das folhas do Serviço Geográfico do Exército



Situação do município no Estado



- RYd** - NEOSSOLOS FLÚVICOS Tb Distróficos, NEOSSOLOS FLÚVICOS Tb Eutróficos.
- PBA** - ARGISSOLO BRUNO-ACINZENTADO Distrófico úmbrico, ARGISSOLO VERMELHO-AMARELO Distrófico.
- PVd** - ARGISSOLO VERMELHO Distrófico típico, ARGISSOLO VERMELHO-AMARELO Distrófico típico.
- PVa** - ARGISSOLO VERMELHO Alumínico típico, ARGISSOLO VERMELHO-AMARELO Distrófico típico.
- PVA** - ARGISSOLO VERMELHO-AMARELO Distrófico típico, ARGISSOLO BRUNO-ACINZENTADO Eutrófico e Distrófico léptico e NEOSSOLO LITÓLICO.
- PE** - ARGISSOLO VERMELHO Eutrófico léptico, NEOSSOLO LITÓLICO Húmico alumínico e CAMBISSOLOS.
- RRh** - NEOSSOLO LITÓLICO Húmico alumínico, NEOSSOLOS, CAMBISSOLOS e ARGISSOLOS.
- RLd** - NEOSSOLO LITÓLICO Distrófico alumínico, NEOSSOLO REGOLÍTICO Distrófico típico.

Escala Gráfica



● Perfis Coletados

ELABORAÇÃO: Eng. Agro., M.Sc. Noel Gomes da Cunha & Eng. Agro., Dr. Ruy José Costa da Silveira
 DESENHO: Roger G. Mendes
 FONTE: Cartas SGE 1:50.000 e Imagens de Satélite
 ESCALA APROXIMADA: 1:90.000
 DATA: 12/07/2006
 ÁREA: 506.39 km²