

## **Boletim Agrometeorológico 2000: Estação Agroclimatológica da Embrapa Amazônia Ocidental, no Km 29 da Rodovia AM 010**







*Empresa Brasileira de Pesquisa Agropecuária  
Embrapa Amazônia Ocidental  
Ministério da Agricultura, Pecuária e Abastecimento*

*ISSN 1517-3135*

*Novembro, 2006*

## ***Documentos 44***

# **Boletim Agrometeorológico 2000: Estação Agroclimatológica da Embrapa Amazônia Ocidental, no Km 29 da Rodovia AM 010**

Isaac Cohen Antonio

Manaus, AM  
2006

Exemplares desta publicação podem ser adquiridos na:

### **Embrapa Amazônia Ocidental**

Rodovia AM 010, Km 29, Estrada Manaus/Itacoatiara

Caixa Postal 319

Fone: (92) 3303-7800

Fax: (92) 3303-7820

www.cpa.embrapa.br

### **Coordenadas Georreferenciadas**

Altitude: 100 m

Latitude: 2°53'S

Longitude: 59°58'W

### **Comitê Local de Publicações**

Presidente: *José Jackson Bacelar Nunes Xavier*

Secretária: *Gleise Maria Teles de Oliveira*

Membros: *Cintia Rodrigues de Souza*

*João Ferdinando Barreto*

*Luadir Gasparotto*

*Marcos Vinicius Bastos Garcia*

*Maria Augusta Abtibol Brito*

*Maria Perpétua Bezeza Pereira*

*Nelcimar Reis Sousa*

*Paula Cristina da Silva Ângelo*

*Roger Crescêncio*

*Rogério Perin*

Revisor de texto: *Maria Perpétua B. Pereira*

Normalização bibliográfica: *Maria Augusta Abtibol Brito*

Diagramação: *Gleise Maria Teles de Oliveira e Doralice Campos Castro*

Arte: *Gleise Maria Teles de Oliveira*

Foto da capa: *Doação Comando Militar da Amazônia (CMA)*

1ª edição

1ª impressão (2006): 300

**Todos os direitos reservados.**

A reprodução não autorizada desta publicação, no todo ou em parte, constitui violação dos direitos autorais (Lei nº 9.610).

**CIP-Brasil. Catalogação-na-publicação.  
Embrapa Amazônia Ocidental.**

---

Antônio, Isaac Cohen

Boletim Agrometeorológico 2000: Estação Agrometeorológica da Embrapa Amazônia Ocidental, no Km 29 da Rodovia AM 010 / Isaac Cohen Antonio. - Manaus: Embrapa Amazônia Ocidental, 2006.

28 p. - (Embrapa Amazônia Ocidental. Documentos; 44).

ISSN 1517-3135

1. Agrometeorologia. I. Título. II. Série.

CDD 630.2515

# Autor

**Isaac Cohen Antonio**

Engenheiro agrônomo, M.Sc. em Fitotecnia,  
pesquisador da Embrapa Amazônia Ocidental,  
Manaus, AM, [isaac.cohen@cpaa.embrapa.br](mailto:isaac.cohen@cpaa.embrapa.br)



# Apresentação

Este Boletim apresenta os dados registrados no ano 2000, na estação agroclimatológica da sede da Embrapa Amazônia Ocidental, localizada no Km 29 da Rodovia AM 010, nas coordenadas georreferenciadas de latitude 2°53'S, longitude 59°58'W e altitude de 100 metros acima do nível do mar. O clima é do tipo AF, segundo a classificação de Köppen (clima tropical chuvoso), cujas características são: temperatura média do mês mais frio nunca inferior a 18 °C e precipitação do mês mais seco acima de 60 mm.

No ano 2000, a precipitação pluviométrica total foi de 2.975 mm, com média diária compensada anual da temperatura do ar de 25,8 °C (método de Serra, 1974, citado por Varejão-Silva, 2005), média anual da umidade relativa do ar de 89,8 %, total da evaporação anual de 852,8 mm, velocidade média do vento 0,6 m/s e um total anual de 2.237,1 horas de brilho solar, com a média de 6,2 horas por dia.

O objetivo deste trabalho é, por conseguinte, colocar à disposição de instituições de ensino e de pesquisa, órgãos de fomento, extensionistas, produtores rurais, entidades financiadoras e de toda a sociedade civil os dados agroclimatológicos da Embrapa Amazônia Ocidental, em registros mensais de precipitação pluviométrica, temperatura do ar, temperatura do solo, umidade relativa do ar, horas e médias diárias de brilho solar, média diária da velocidade do vento, evaporação diária e balanço hídrico do solo.

*Maria do Rosário Lobato Rodrigues*  
Chefe-Geral





# Sumário

<b>Resumo anual</b> .....	<b>11</b>
<b>Precipitação pluviométrica</b> .....	<b>11</b>
<b>Temperatura do ar (°C)</b> .....	<b>11</b>
<b>Média anual da temperatura do solo</b> .....	<b>12</b>
<b>Evaporação (mm)</b> .....	<b>12</b>
<b>Umidade relativa do ar (%)</b> .....	<b>12</b>
<b>Brilho solar (horas)</b> .....	<b>12</b>
<b>Velocidade do vento (m/s)</b> .....	<b>12</b>
<b>Tabela 1. Médias mensais da temperatura do ar e do solo, umidade relativa do ar, precipitação pluviométrica, evaporação, brilho solar e velocidade média diária do vento, registrados em 1999. Embrapa Amazônia Ocidental</b> .....	<b>13</b>
<b>Tabela 2. Precipitação pluviométrica mensal do ano 2000 e da Série Histórica 1971-2000. Embrapa Amazônia Ocidental</b> .....	<b>14</b>
<b>Fig. 1. Precipitação pluviométrica mensal de 2000, comparada à da Série Histórica 1971-2000. Embrapa Amazônia Ocidental</b> .....	<b>15</b>
<b>Fig. 2. Variação mensal da temperatura máxima diária de 2000, comparada à da Série Histórica 1971-2000. Embrapa Amazônia Ocidental</b> .....	<b>15</b>
<b>Tabela 3. Médias mensais, de 2000 e da Série Histórica 1971-2000, das temperaturas máxima, mínima e média diárias do ar, em graus Celsius. Embrapa Amazônia Ocidental</b> .....	<b>16</b>

<b>Tabela 3.</b> Médias mensais, de 2000 e da Série Histórica 1971-2000, das temperaturas máxima, mínima e média diárias do ar, em graus Celsius. Embrapa Amazônia Ocidental.....	16
<b>Fig. 3.</b> Variação mensal, da temperatura mínima diária de 2000, e da Série Histórica 1971-2000. Embrapa Amazônia Ocidental.....	16
<b>Fig. 4.</b> Variação mensal da média diária da temperatura do ar de 2000 e da Série Histórica 1971-2000. Embrapa Amazônia Ocidental.....	17
<b>Tabela 4.</b> Médias mensais, de 2000 e da Série Histórica 1971-2000, da umidade relativa do ar. Embrapa Amazônia Ocidental.....	17
<b>Fig. 5.</b> Variação mensal da umidade relativa do ar de 2000, comparada à da Série Histórica 1971-2000. Embrapa Amazônia Ocidental. Embrapa Amazônia Ocidental.....	18
<b>Tabela 5.</b> Médias, do ano de 2000 e da Série Histórica 1971-2000, da velocidade média diária do vento. Embrapa Amazônia Ocidental.....	18
<b>Fig. 6.</b> Variação mensal da velocidade média diária do vento, de 2000 e da Série Histórica 1971-2000, em m/s. Embrapa Amazônia Ocidental.....	19
<b>Tabela 6.</b> Totais mensais, do ano de 2000 e da Série Histórica 1971-2000, da evaporação medida com evaporímetro de Piche. Embrapa Amazônia Ocidental.....	19
<b>Fig. 7.</b> Totais mensais, do ano de 2000 e da Série Histórica 1971-2000, da evaporação medida com evaporímetro de Piche. Embrapa Amazônia Ocidental.....	20
<b>Tabela 7.</b> Totais mensais e média diária da insolação do ano 2000 e da Série Histórica 1972-2000. Embrapa Amazônia Ocidental.....	20
<b>Fig. 8.</b> Totais mensais da insolação de 2000, comparados aos da Série Histórica 1972-2000 em horas. Embrapa Amazônia Ocidental.....	21
<b>Tabela 8.</b> Balanço hídrico segundo o método de Thornthwaite e Mather (1957), com base nos parâmetros do ano 2000, e CAD de 30 mm registrados na estação agroclimatológica no Km 29 da Rod. AM 010. Embrapa Amazônia Ocidental.....	22
<b>Tabela 9.</b> Balanço hídrico segundo o método de Thornthwaite e Mather (1957), com base nos parâmetros da Série Histórica de 1971-2000, e CAD 30 mm registrados na estação agroclimatológica no Km 29 da Rod. AM 010. Embrapa Amazônia Ocidental.....	23

**Fig. 9.** Balanço hídrico segundo o método de Thornthwaite e Mather (1957), com base nos parâmetros do ano 2000, e CAD 30 mm registrados na estação agroclimatológica no Km 29 da Rod. AM 010. Embrapa Amazônia Ocidental.....24

**Fig. 10.** Balanço hídrico segundo o método de Thornthwaite e Mather (1957), com base nos parâmetros da Série Histórica de 1971-2000, e CAD 30 mm registrados na estação agroclimatológica no Km 29 da Rod. AM 010. Embrapa Amazônia Ocidental.....24

**Tabela 10.** Balanço hídrico segundo o método de Thornthwaite e Mather (1957), com base nos parâmetros do ano 2000, e CAD 50 mm registrados na estação agroclimatológica no Km 29 da Rod. AM 010. Embrapa Amazônia Ocidental.....25

**Tabela 11.** Balanço hídrico segundo o método de Thornthwaite e Mather (1957), com base nos parâmetros da Série Histórica de 1971-2000, e CAD 50 mm registrados na estação agroclimatológica no Km 29 da Rod. AM 010. Embrapa Amazônia Ocidental.....26

**Fig. 11.** Balanço hídrico segundo o método de Thornthwaite e Mather (1957), com base nos parâmetros do ano 2000, e CAD 50 mm registrados na estação agroclimatológica no Km 29 da Rod. AM 010. Embrapa Amazônia Ocidental.....27

**Fig. 12.** Balanço hídrico segundo o método de Thornthwaite e Mather (1957), com base nos parâmetros da Série Histórica de 1971-2000, e CAD 50 mm registrados na estação agroclimatológica no Km 29 da Rod. AM 010. Embrapa Amazônia Ocidental.....27

**Referência.....28**

**Agradecimentos.....28**



# Boletim Agrometeorológico 2000: Estação Agroclimatológica da Embrapa Amazônia Ocidental, no Km 29 da Rodovia AM 010

---

*Isaac Cohen Antonio*

## Resumo anual

### Precipitação pluviométrica

Período mais chuvoso (maior soma de valores positivos consecutivos de precipitação menos a evapotranspiração potencial ou de referência).....janeiro a junho

Total anual.....2.975 mm

Mês mais chuvoso (fevereiro).....428,6 mm

Mês menos chuvoso (setembro).....100,8 mm

Total de dias com chuvas.....250

Maior precipitação registrada em 24 horas (janeiro).....103,8 mm

Menor precipitação registrada em 24 horas (abril e setembro).....0,5 mm

### Temperatura do ar (°C)

Média anual.....25,8

Média das máximas.....31,5

Média das mínimas.....22,1

Máxima absoluta (setembro).....36,8

Mínima absoluta (julho).....19,4

Amplitude anual.....17,4

**Média anual da temperatura do solo**

Profundidade (cm)	Temperatura média (°C)
0 (relva)	28,1
2	29,9
5	28,8
10	28,6
20	28,6
30	27,5

**Evaporação (mm)**

Total anual.....852,8

**Umidade relativa do ar (%)**

Média anual.....89,8

Máxima diária (abril).....99

Mínima diária (novembro).....71

Amplitude.....2

8

**Brilho solar (horas)**

Total anual.....2.237,1

Média diária.....6,2

**Velocidade do vento (m/s)**

Média diária.....0,6

**Tabela 1.** Médias mensais da temperatura do ar e do solo, umidade relativa do ar, precipitação pluviométrica, evaporação, brilho solar e velocidade média diária do vento, registrados em 1999. Embrapa Amazônia

Meses	Temperatura (°C)		Temperatura do solo °C - profundidade						Umidade relativa (%)	Precipitação (mm)	Evaporação (mm)	Insolação (horas)	Velocidade do vento (m/s)	
	Máxima	Mínima	Média	Relva										
				2 cm	5 cm	10 cm	20 cm	30 cm						30 cm
Janeiro	30,5	22,1	25,1	27,2	29,5	28,3	28,1	28,3	27,2	90	393,7	47,4	165,1	0,6
Fevereiro	30,6	22,2	25,1	26,4	29,4	28,1	27,9	27,8	27	91	428,6	60,3	142,4	0,6
Março	30,8	22,3	25,4	27	29,5	28,5	28,3	28,2	27,2	90	290,2	58,8	144,7	0,6
Abril	30,1	22,1	25	25,5	29	28,1	27,9	28,1	27,2	92	411,7	49,3	119,5	0,5
Maió	31,1	22,7	26	27,2	29,8	28,9	28,7	28,6	27,3	92	240,4	56,6	182	0,5
Junho	31,5	21,7	25,8	28,1	29,9	28,8	28,6	28,6	27,4	88	214	81,6	190,1	0,5
Julho	30,5	21,4	25,2	25,4	28,4	27,9	27,8	28	27,2	89	143,1	63,2	176,1	0,5
Agosto	32,3	21,3	25,8	28	29,5	28,5	28,3	28,3	27,3	88	127,9	87,5	259,1	0,6
Setembro	33,1	21,9	26,5	30,2	30,4	29,5	29	29,1	28,1	87	100,8	101,3	188,9	0,6
Outubro	33,1	22,4	26,6	32	31,5	30	29,5	29,4	28	90	216,2	89,1	236	0,6
Novembro	33,4	22,4	26,6	31,9	31,8	30,1	29,6	29,3	28,1	88	226,1	83,1	233,1	0,6
Dezembro	31,5	22,7	25,9	28,5	30,1	29	28,9	29	28,1	91	182	74,6	200	0,5
<b>Média</b>	<b>31,5</b>	<b>22,1</b>	<b>25,8</b>	<b>28,1</b>	<b>29,9</b>	<b>28,8</b>	<b>28,6</b>	<b>28,6</b>	<b>27,5</b>	<b>89,8</b>	<b>247,9</b>	<b>71,1</b>	<b>186,4</b>	<b>0,6</b>
<b>Total</b>											<b>2.975</b>	<b>852,8</b>	<b>2.237,1</b>	

**Tabela 2.** Precipitação pluviométrica mensal do ano 2000 e da Série Histórica 1971-2000. Embrapa Amazônia Ocidental.

Meses	Precipitação (mm)		Desvio (mm)
	1971-2000	2000	
Janeiro	266,1	393,7	127,6
Fevereiro	295,8	428,6	132,8
Março	309,7	290,2	-19,5
Abril	316,5	411,7	95,2
Maiο	271,0	240,4	-30,6
Junho	164,3	214,0	49,7
Julho	117,2	143,1	25,9
Agosto	108,2	127,9	19,7
Setembro	120,3	100,8	-19,5
Outubro	164,3	216,2	51,9
Novembro	189,1	226,1	37,0
Dezembro	244,3	182,3	-62,0
<b>TOTAL</b>	<b>2.566,8</b>	<b>2.975,0</b>	<b>408,0</b>
<b>MÉDIA</b>	<b>213,9</b>	<b>247,9</b>	<b>34,0</b>



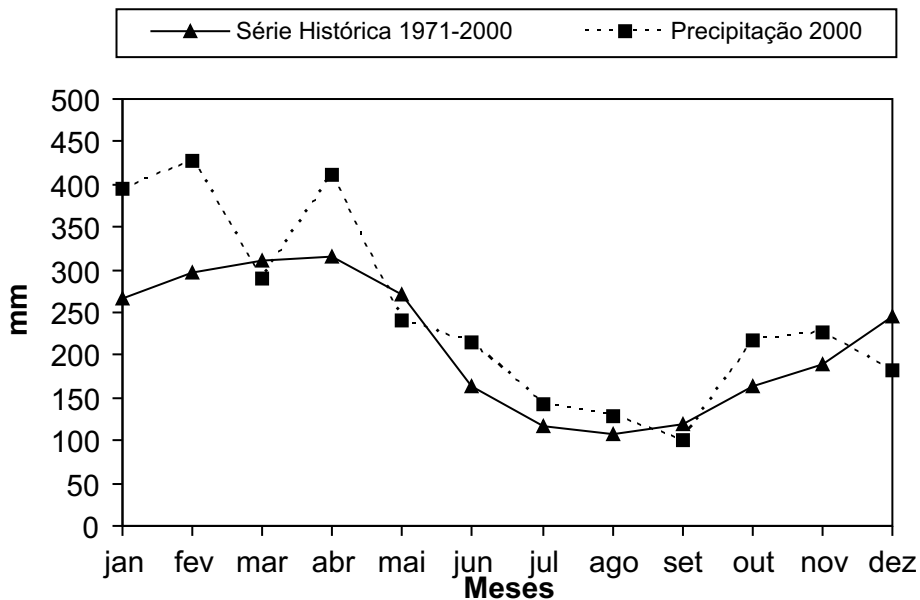
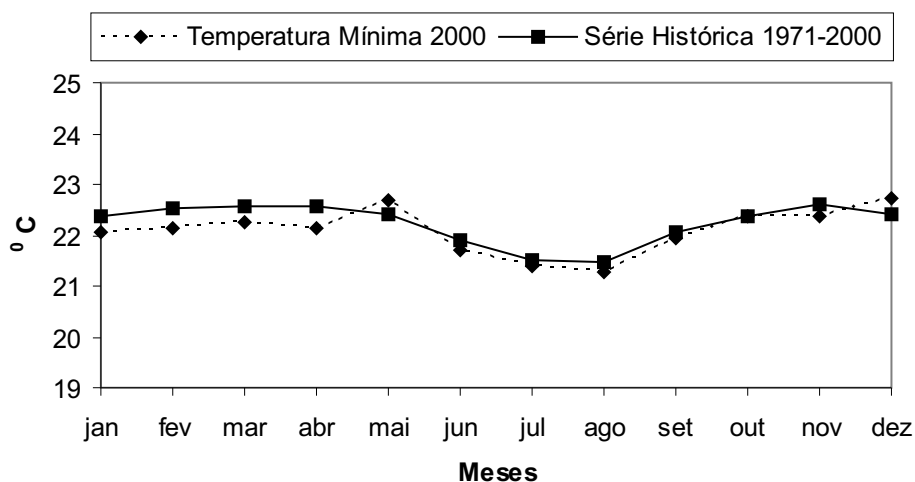


Fig. 1. Precipitação pluviométrica mensal de 2000, comparada à da Série Histórica 1971-2000. Embrapa Amazônia Ocidental.

Fig. 2. Variação mensal da temperatura máxima diária de 2000, comparada à da Série Histórica 1971-2000. Embrapa Amazônia Ocidental.

**Tabela 3.** Médias mensais, de 2000 e da Série Histórica 1971-2000, das temperaturas máxima, mínima e média diárias do ar, em graus Celsius. Embrapa Amazônia Ocidental.

Meses	Temperatura máxima		Temperatura mínima		Temperatura média	
	1971-2000	2000	1971-2000	2000	1971-2000	2000
Janeiro	30,5	30,5	22,4	22,1	25,4	25,1
Fevereiro	30,3	30,6	22,5	22,2	25,4	25,1
Março	30,7	30,8	22,6	22,3	25,5	25,4
Abril	30,8	30,1	22,6	22,1	25,6	25,0
Mai	30,9	31,1	22,4	22,7	25,7	26,0
Junho	30,7	31,5	21,9	21,7	25,5	25,8
Julho	31,2	30,5	21,5	21,4	25,5	25,2
Agosto	32,5	32,3	21,5	21,3	26,0	25,8
Setembro	32,9	33,1	22,1	21,9	26,4	26,5
Outubro	32,8	33,1	22,4	22,4	26,6	26,6
Novembro	32,3	33,4	22,6	22,4	26,3	26,6
Dezembro	31,2	31,5	22,4	22,7	25,9	25,9
<b>MÉDIA</b>	<b>31,4</b>	<b>31,5</b>	<b>22,2</b>	<b>22,1</b>	<b>25,8</b>	<b>25,8</b>



**Fig. 3.** Variação mensal da temperatura mínima diária de 2000 e da Série Histórica 1971-2000. Embrapa Amazônia Ocidental.

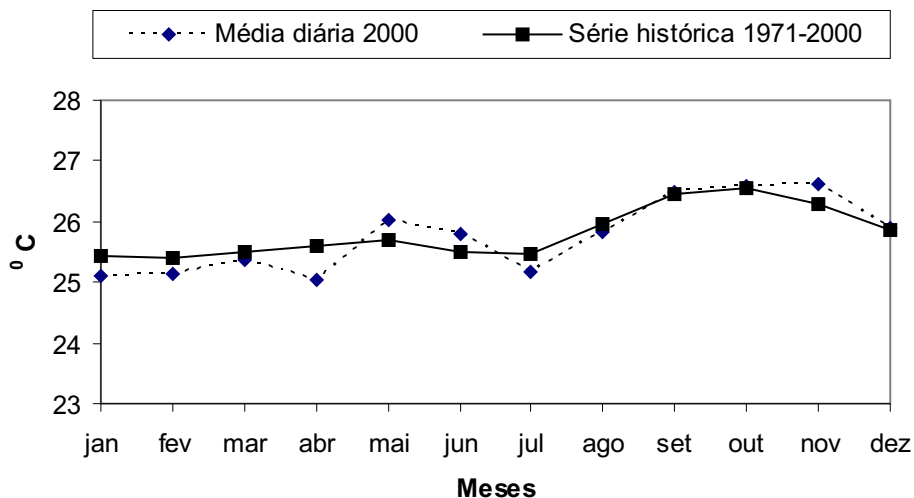
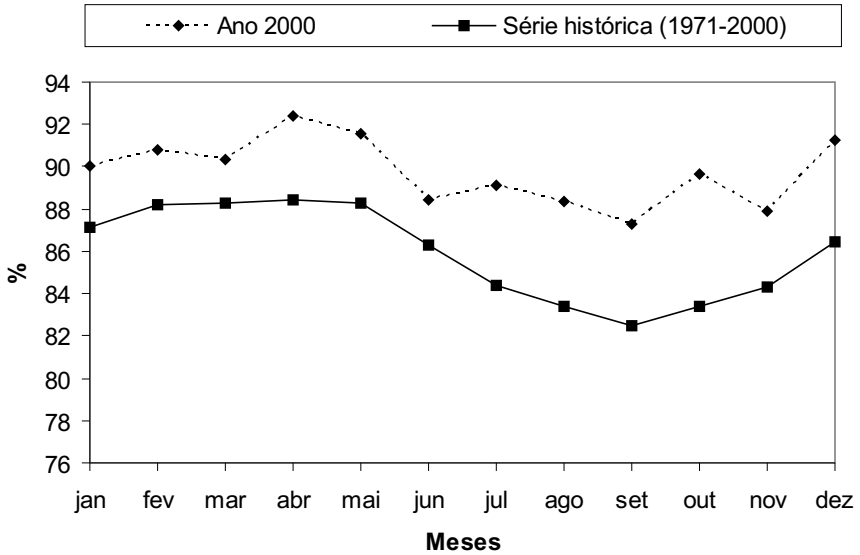


Fig. 4. Variação mensal da média diária da temperatura do ar de 2000 e da Série Histórica 1971-2000. Embrapa Amazônia Ocidental.

**Tabela 4.** Médias mensais, de 2000 e da Série Histórica 1971-2000, da umidade relativa do ar. Embrapa Amazônia Ocidental.

Meses	Umidade relativa (%)	
	1971-2000	2000
Janeiro	87	90
Fevereiro	88	91
Março	88	90
Abril	88	92
Mai	88	92
Junho	86	88
Julho	84	89
Agosto	83	88
Setembro	83	87
Outubro	83	90
Novembro	84	88
Dezembro	86	91
<b>MÉDIA</b>	<b>86</b>	<b>90</b>



**Fig. 5.** Variação mensal da umidade relativa do ar de 2000, comparada à da Série Histórica 1971-2000. Embrapa Amazônia Ocidental.

**Tabela 5.** Médias, do ano de 2000 e da Série Histórica 1971-2000, da velocidade média diária do vento. Embrapa Amazônia Ocidental.

Meses	Velocidade do vento (m/s)	
	1971-2000	2000
Janeiro	0,7	0,6
Fevereiro	0,7	0,6
Março	0,7	0,6
Abril	0,7	0,5
Maio	0,6	0,5
Junho	0,7	0,5
Julho	0,6	0,5
Agosto	0,7	0,6
Setembro	0,7	0,6
Outubro	0,7	0,6
Novembro	0,6	0,6
Dezembro	0,6	0,5
<b>MÉDIA</b>	<b>0,7</b>	<b>0,6</b>

**Fig. 6.** Variação mensal da velocidade média diária do vento, de 2000 e da Série Histórica 1971-2000, em m/s. Embrapa Amazônia Ocidental.

**Tabela 6.** Totais mensais, do ano de 2000 e da Série Histórica 1971-2000, da evaporação medida com evaporímetro de Piche. Embrapa Amazônia Ocidental.

Meses	Evaporação (mm)	
	1976-2000	2000
Janeiro	56,7	47,4
Fevereiro	52,0	60,3
Março	56,5	58,8
Abril	48,8	49,3
Maió	54,5	56,6
Junho	65,7	81,6
Julho	81,9	63,2
Agosto	94,0	87,5
Setembro	96,4	101,3
Outubro	90,4	89,1
Novembro	78,4	83,1
Dezembro	65,1	74,6
<b>TOTAL</b>	<b>840,4</b>	<b>852,8</b>
<b>MÉDIA</b>	<b>70</b>	<b>71,1</b>

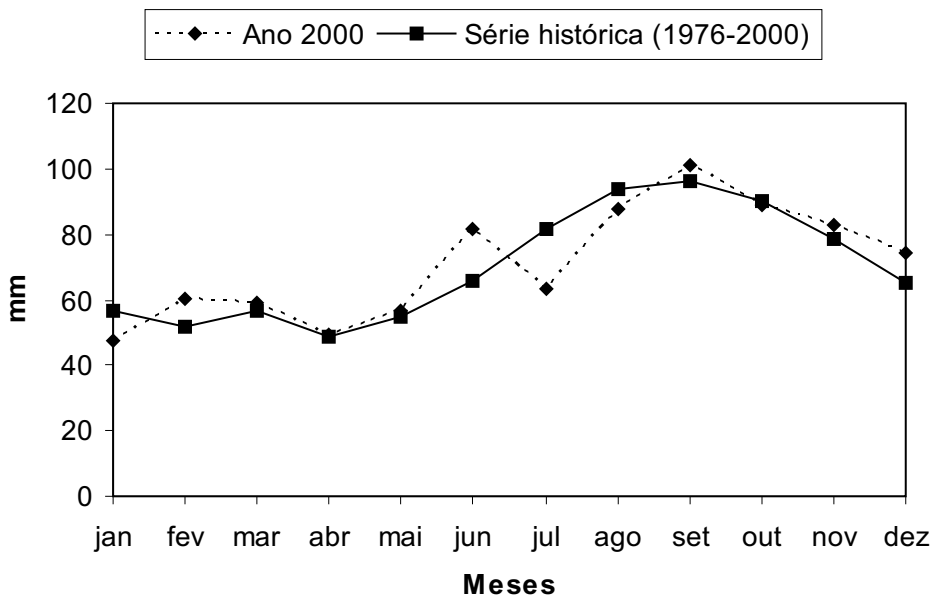


Fig. 7. Totais mensais, do ano de 2000 e da Série Histórica 1971-2000, da evaporação medida com evaporímetro de Piche. Embrapa Amazônia Ocidental.

Tabela 7. Totais mensais e média diária da insolação do ano 2000 e da Série Histórica 1972-2000. Embrapa Amazônia Ocidental.

Meses	Insolação (h/mês)		Insolação (h/dia)
	1972-2000	2000	2000
Janeiro	127,9	165,1	5,4
Fevereiro	109,4	142,4	4,9
Março	120,7	144,7	4,7
Abril	123,4	119,5	4,0
Mai	158,5	182,0	5,9
Junho	180,7	190,1	6,3
Julho	212,2	176,1	5,7
Agosto	223,6	259,1	8,4
Setembro	202,3	188,9	6,5
Outubro	193,5	236,0	7,6
Novembro	164,3	233,1	7,8
Dezembro	140,0	200,1	6,9
<b>MÉDIA</b>	<b>163</b>	<b>186,4</b>	<b>6,2</b>
<b>TOTAL</b>	<b>1.956,5</b>	<b>2.237,1</b>	

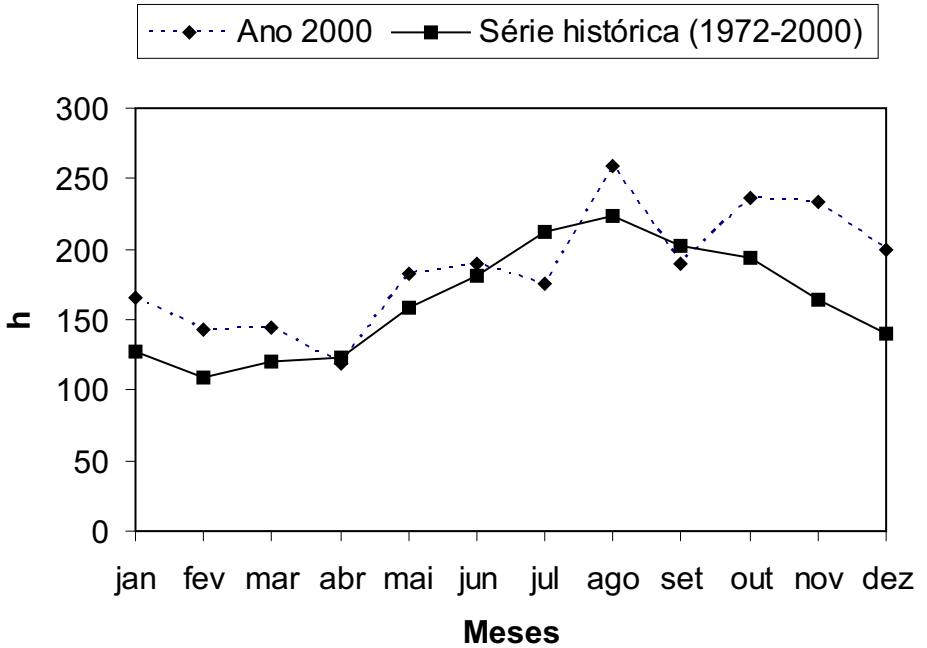


Fig. 8. Totais mensais da insolação de 2000, comparados aos da Série Histórica 1972-2000 em horas. Embrapa Amazônia Ocidental

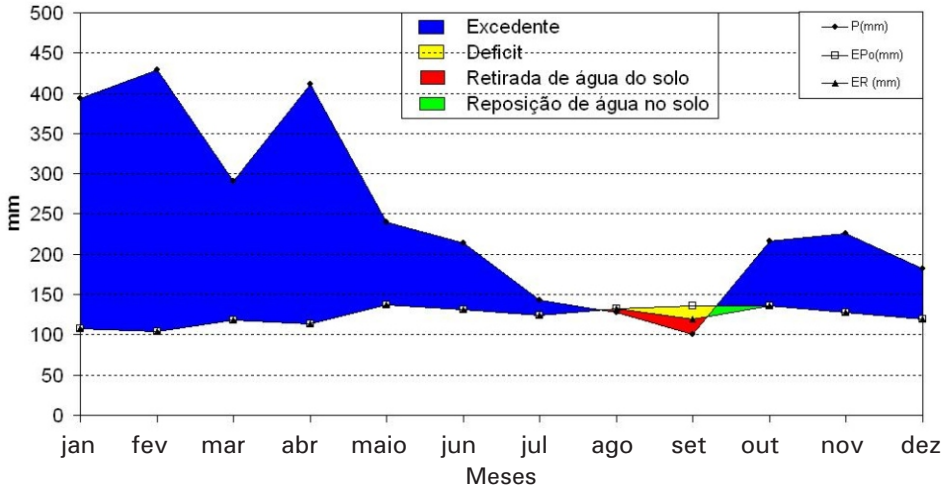
**Tabela 8.** Balanço hídrico segundo o método de Thornthwaite e Mather (1957), com base nos parâmetros do ano 2000, e CAD de 30 mm registrados na estação agroclimatológica no Km 29 da Rod. AM 010. Embrapa Amazônia Ocidental.

Meses	T (°C)	(mm)									
		Evapotranspiração Potencial (EPo)	Precipitação (Pmm)	P - EPo	Negativo acumulado	Armazenamento	Alteração	Evaporação Real	Excedente	Deficiência	
Janeiro	25,1	108,0	393,7	285,7	0	30	0	108,0	285,7	0	
Fevereiro	25,1	103,7	428,6	324,9	0	30	0	103,7	324,9	0	
Março	25,4	118,3	290,2	171,9	0	30	0	118,3	171,9	0	
Abril	25,0,0	113,7	411,7	298,0	0	30	0	113,7	298,0	0	
Mai	26	137,4	240,4	103,0	0	30	0	137,4	103	0	
Junho	25,8	131,1	214	82,9	0	30	0	131,1	82,9	0	
Julho	25,2	123,7	143,1	19,4	0	30	0	123,7	19,4	0	
Agosto	25,8	132,1	127,9	-4,2	-4,2	26,1	-3,9	131,8	0	0,3	
Setembro	26,5	136,3	100,8	-35,5	-39,7	8	-18,1	118,9	0	17,4	
Outubro	26,6	136,2	216,2	80	0	30	22	136,2	58,0	0	
Novembro	26,6	127,7	226,1	98,4	0	30	0	127,7	98,4	0	
Dezembro	25,9	119,1	182,3	63,2	0	30	0	119,1	63,2	0	
<b>ANO</b>	<b>25,8</b>	<b>1.487,3</b>	<b>2.975</b>	<b>1.487,7</b>				<b>1.469,6</b>	<b>1.505,4</b>	<b>17,7</b>	

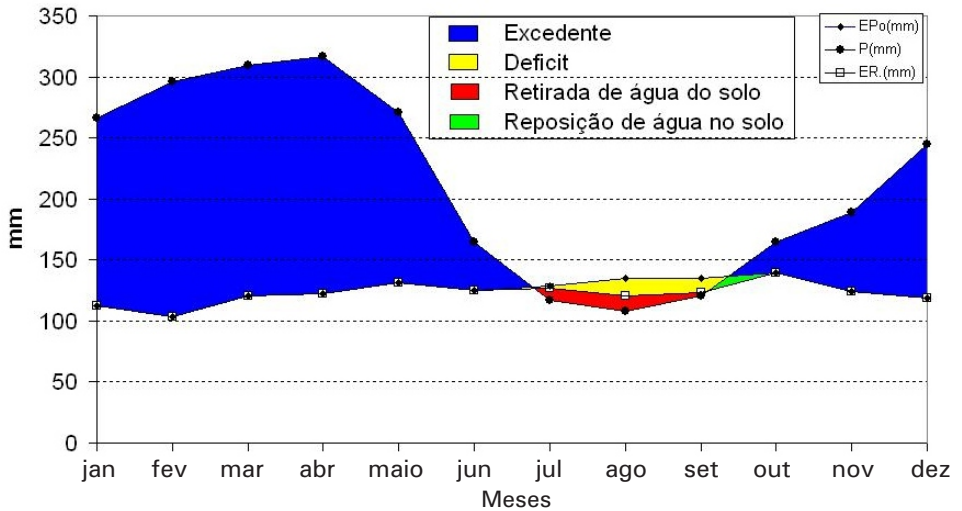


**Tabela 9.** Balanço hídrico segundo o método de Thornthwaite e Mather (1957), com base nos parâmetros da Série Histórica de 1971-2000, e CAD 30 mm registrados na estação agroclimatológica no Km 29 da Rod. AM 010. Embrapa Amazônia Ocidental.

Meses	T (°C)	Evapotranspiração potencial (EPo)	Precipitação (P)	P - EPo	Negativo acumulado	Armazenamento	Alteração	Evaporação real	Excedente	Deficiência
Janeiro	25,4	112,8	266,1	153,3	0	30	0	112,8	153,3	0
Fevereiro	25,4	103,7	295,8	192,1	0	30	0	103,7	192,1	0
Março	25,5	120,7	309,7	189	0	30	0	120,7	189	0
Abril	25,6	122,5	316,5	194	0	30	0	122,5	194	0
Mai	25,7	131,5	271,0	139,6	0	30	0	131,5	139,6	0
Junho	25,5	125,5	164,3	38,9	0	30	0	125,5	38,9	0
Julho	25,5	128,4	117,2	-11,1	-11,1	20,7	-9,3	126,6	0	1,8
Agosto	26,0	134,8	108,2	-26,6	-37,7	8,5	-12,2	120,4	0	14,4
Setembro	26,4	134,8	120,3	-14,5	-52,2	5,3	-3,2	123,6	0	11,2
Outubro	26,6	139,2	164,3	25,1	0	30	24,7	139,2	0,4	0
Novembro	26,3	123,8	189,1	65,4	0	30	0	123,8	65,4	0
Dezembro	25,9	118,9	244,3	125,5	0	30	0	118,9	125,5	0
<b>ANO</b>	<b>25,8</b>	<b>1.496,4</b>	<b>2.566,8</b>	<b>1.070,7</b>				<b>1.469,2</b>	<b>1.098,2</b>	<b>27,4</b>



**Fig. 9.** Balanço hídrico segundo o método de Thornthwaite e Mather (1957), com base nos parâmetros do ano 2000, e CAD 30 mm registrados na estação agroclimatológica no Km 29 da Rod. AM 010. Embrapa Amazônia Ocidental.



**Fig. 10.** Balanço hídrico segundo o método de Thornthwaite e Mather (1957), com base nos parâmetros da Série Histórica de 1971-2000, e CAD 30 mm registrados na estação agroclimatológica no Km 29 da Rod. AM 010. Embrapa Amazônia Ocidental.

**Tabela 10.** Balanço hídrico segundo o método de Thornthwaite e Mather (1957), com base nos parâmetros do ano 2000, e CAD 50 mm registrados na estação agroclimatológica no Km 29 da Rod. AM 010. Embrapa Amazônia Ocidental.

Meses	T (°C)	(mm)							Excedente	Deficiência
		Evapotranspiração potencial (Epo)	Precipitação (P)	P - Epo	Negativo acumulado	Armazenamento	Alteração	Evaporação real		
Janeiro	25,1	108,0	393,7	285,7	0	50	0	108,0	285,7	0
Fevereiro	25,1	103,7	428,6	324,9	0	50	0	103,7	324,9	0
Março	25,4	118,3	290,2	171,9	0	50	0	118,3	171,9	0
Abril	25,0	113,7	411,7	298	0	50	0	113,7	298	0
Maior	26,0	137,4	240,4	103	0	50	0	137,4	103	0
Junho	25,8	131,1	214,0	82,9	0	50	0	131,1	82,9	0
Julho	25,2	123,7	143,1	19,4	0	50	0	123,7	19,4	0
Agosto	25,8	132,1	127,9	-4,2	-4,2	45,9	-4,1	132,0	0	0,2
Setembro	26,5	136,3	100,8	-35,5	-39,7	22,6	-23,3	124,1	0	12,1
Outubro	26,6	136,2	216,2	80	0	50	27,4	136,2	52,6	0
Novembro	26,6	127,7	226,1	98,4	0	50	0	127,7	98,4	0
Dezembro	25,9	119,1	182,30	63,2	0	50	0	119	63,2	0
<b>ANO</b>	<b>25,8</b>	<b>1.487,3</b>	<b>2.975</b>	<b>1.487,7</b>				<b>1.475</b>	<b>1.500,0</b>	<b>12,3</b>

**Tabela 11.** Balanço hídrico segundo o método de Thornthwaite e Mather (1957), com base nos parâmetros da Série Histórica de 1971-2000, e CAD 50 mm registrados na estação agroclimatológica no Km 29 da Rod. AM 010. Embrapa Amazônia Ocidental.

Meses	T (°C)	Evapotranspiração potencial (EPo)	Precipitação (P)	P - EPo	Negativo acumulado	Armazenamento	Alteração	Evaporação real	Excedente	Deficiência
Janeiro	25,4	112,8	266,1	153,3	0	50	0	112,8	153,3	0
Fevereiro	25,4	103,7	295,8	192,1	0	50	0	103,7	192,1	0
Março	25,5	120,7	309,7	189,0	0	50	0	120,7	189,0	0
Abril	25,6	122,5	316,5	194,0	0	50	0	122,5	194,0	0
Mai	25,7	131,5	271,0	139,6	0	50	0	131,5	139,6	0
Junho	25,5	125,5	164,3	38,9	0	50	0	125,5	38,9	0
Julho	25,5	128,4	117,2	-11,1	-11,1	40	-10	127,2	0	1,1
Agosto	26,0	134,8	108,2	-26,6	-37,7	23,5	-16,5	124,7	0	10,1
Setembro	26,4	134,7	120,3	-14,5	-52,2	17,6	-5,9	126,2	0	8,6
Outubro	26,6	139,2	164,3	25,1	-7,8	42,7	25,1	139,2	0	0
Novembro	26,3	123,8	189,1	65,4	0	50	20,9	123,8	44,5	0
Dezembro	25,9	118,8	244,3	125,5	0	50	0	118,9	125,5	0
<b>ANO</b>	<b>25,8</b>	<b>1.496,4</b>	<b>2.567,1</b>	<b>1.070,7</b>				<b>1.476,7</b>	<b>1.090,4</b>	<b>19,9</b>

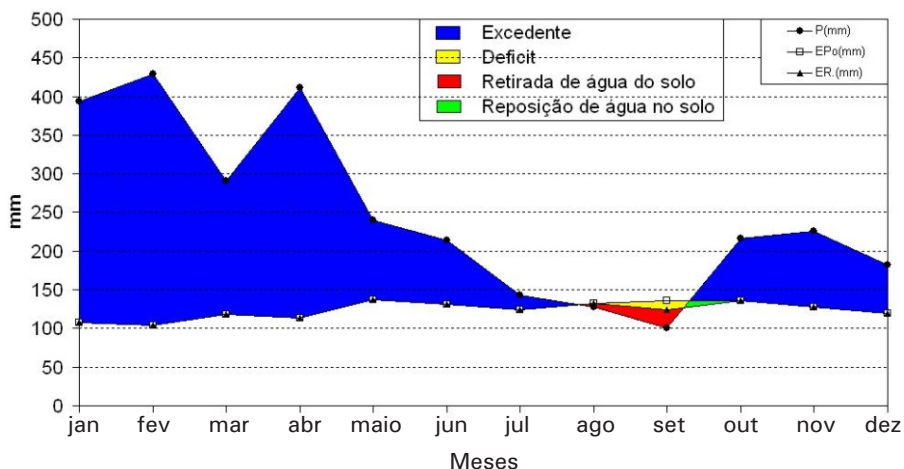


Fig. 11. Balanço hídrico segundo o método de Thornthwaite e Mather (1957), com base nos parâmetros do ano 2000, e CAD 50 mm registrados na estação agroclimatológica no Km 29 da Rod. AM 010. Embrapa Amazônia Ocidental.

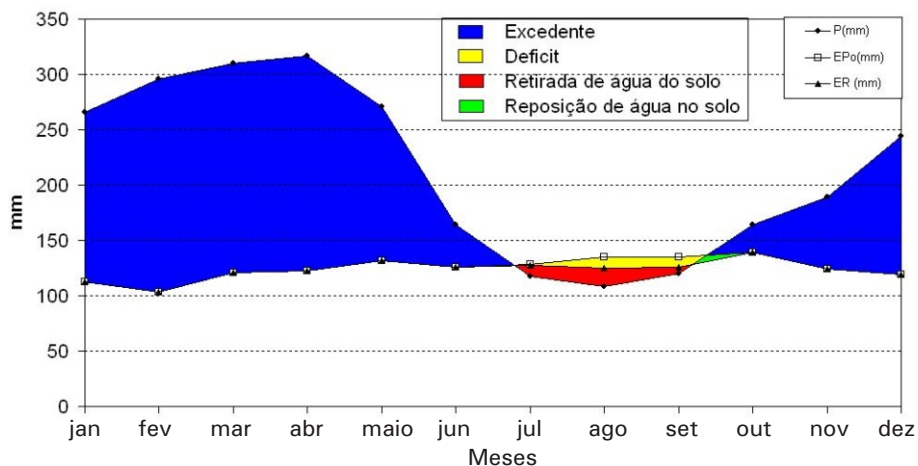


Fig. 12. Balanço hídrico segundo o método de Thornthwaite e Mather (1957), com base nos parâmetros da Série Histórica de 1971-2000, e CAD 50 mm registrados na estação agroclimatológica no Km 29 da Rod. AM 010. Embrapa Amazônia Ocidental.

## Referência

VAREJÃO-SILVA, M. A. **Meteorologia e climatologia**. Recife, PE. Julho-2005. 516 p. (versão digital).

## Agradecimentos

Ao Sr. Antônio Alves de Souza, pela dedicação na coleta e no registro dos dados.





---

*Amazônia Ocidental*

Ministério da Agricultura,  
Pecuária e Abastecimento

