



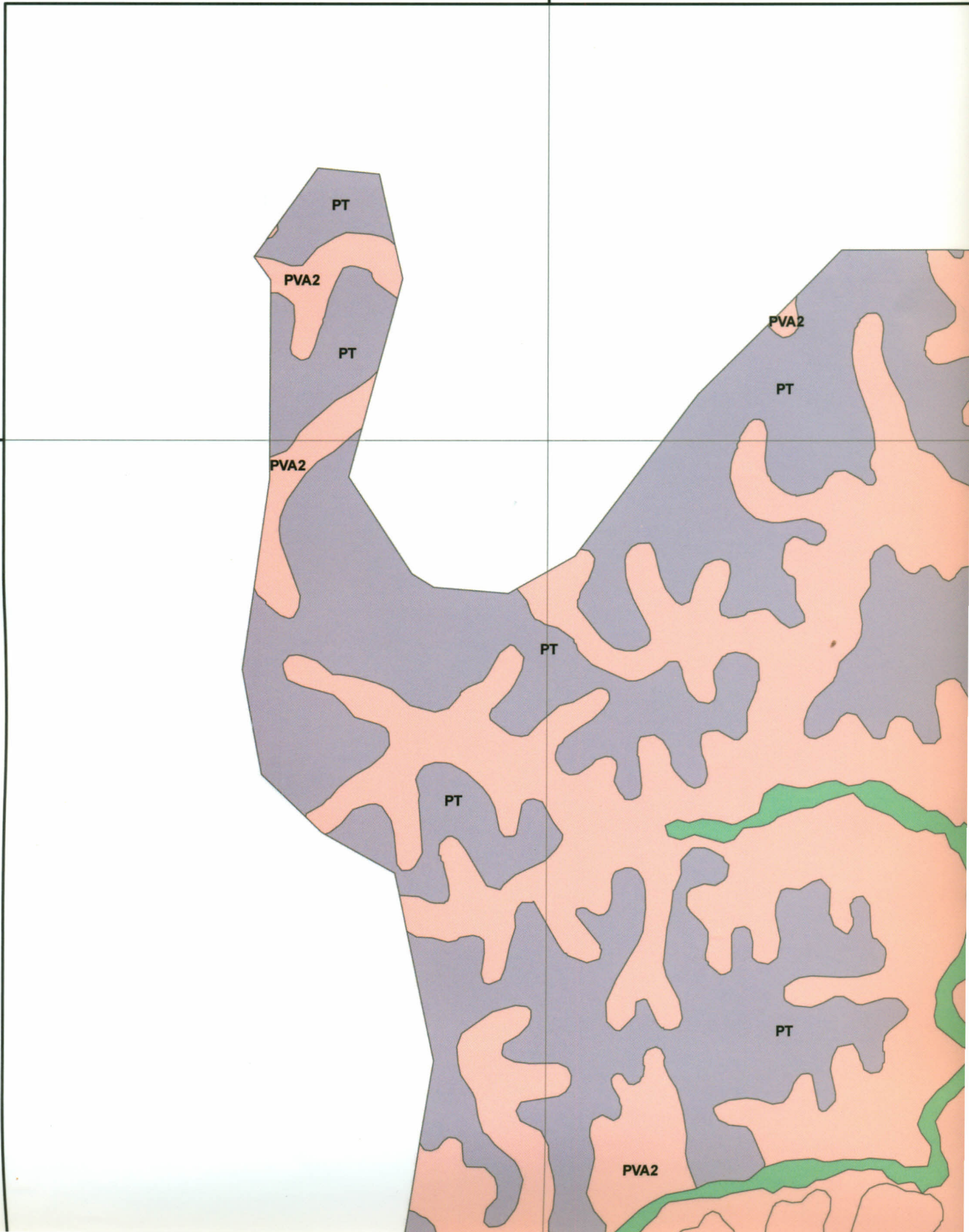
**Piatam**



**PETROBRAS**

62°0'0"W

3°20'0"S





3°40'0"S

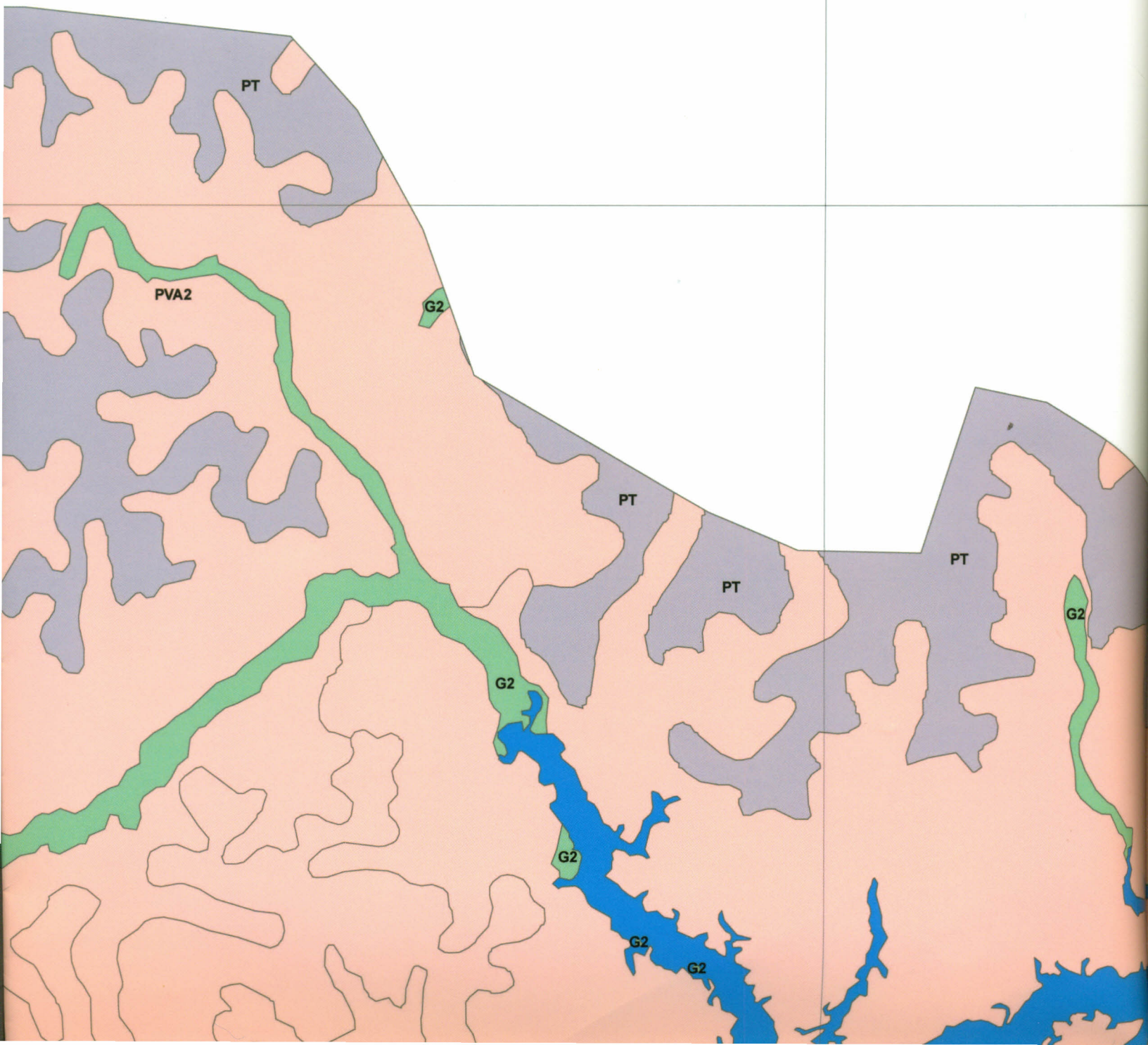
62°0'0"W

L  
C  
A  
T  
C  
T  
C

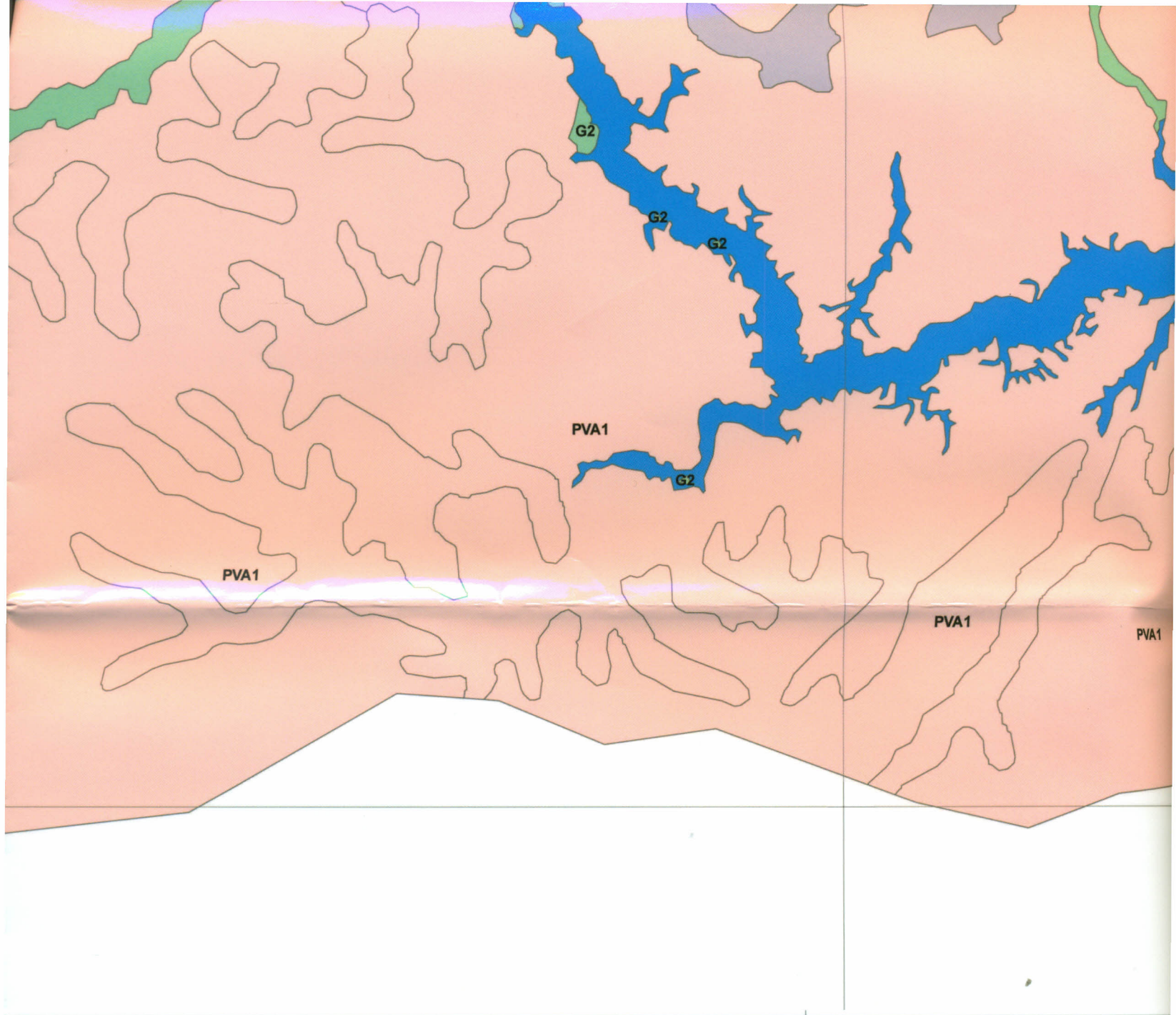


# MAPA DE SOLOS DO

61°40'0"W







**LEGENDA**

**MASSA D'ÁGUA**

**CLASSSES DE SOLOS**

**SOLO ALUVIAL**

SOLO ALUVIAL, e, Ta, A mod, textura indisc., relevo pl. + GLEISSOLO, e, A mod, textura indisc., relevo pl. + GLEISSOLO HÚMICO, e, Tm., relevo pl.

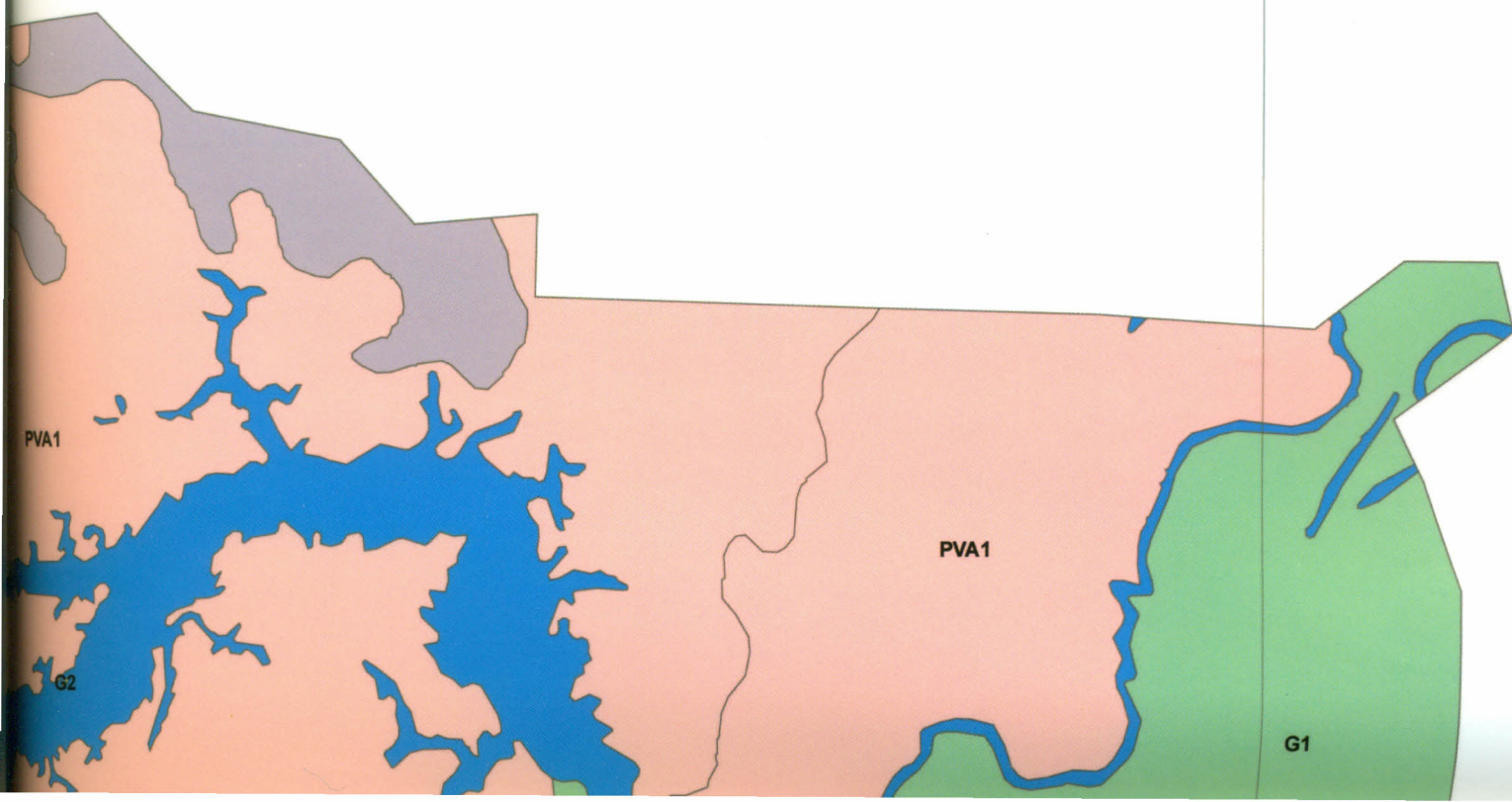
**GLEISSOLO**

GLEISSOLO, e, Ta, A mod, textura indisc., relevo pl. + SOLO ALUVIAL, e, A mod, textura indisc., relevo pl. + GLEISSOLO HÚMICO, e, Ta, relevo pl.

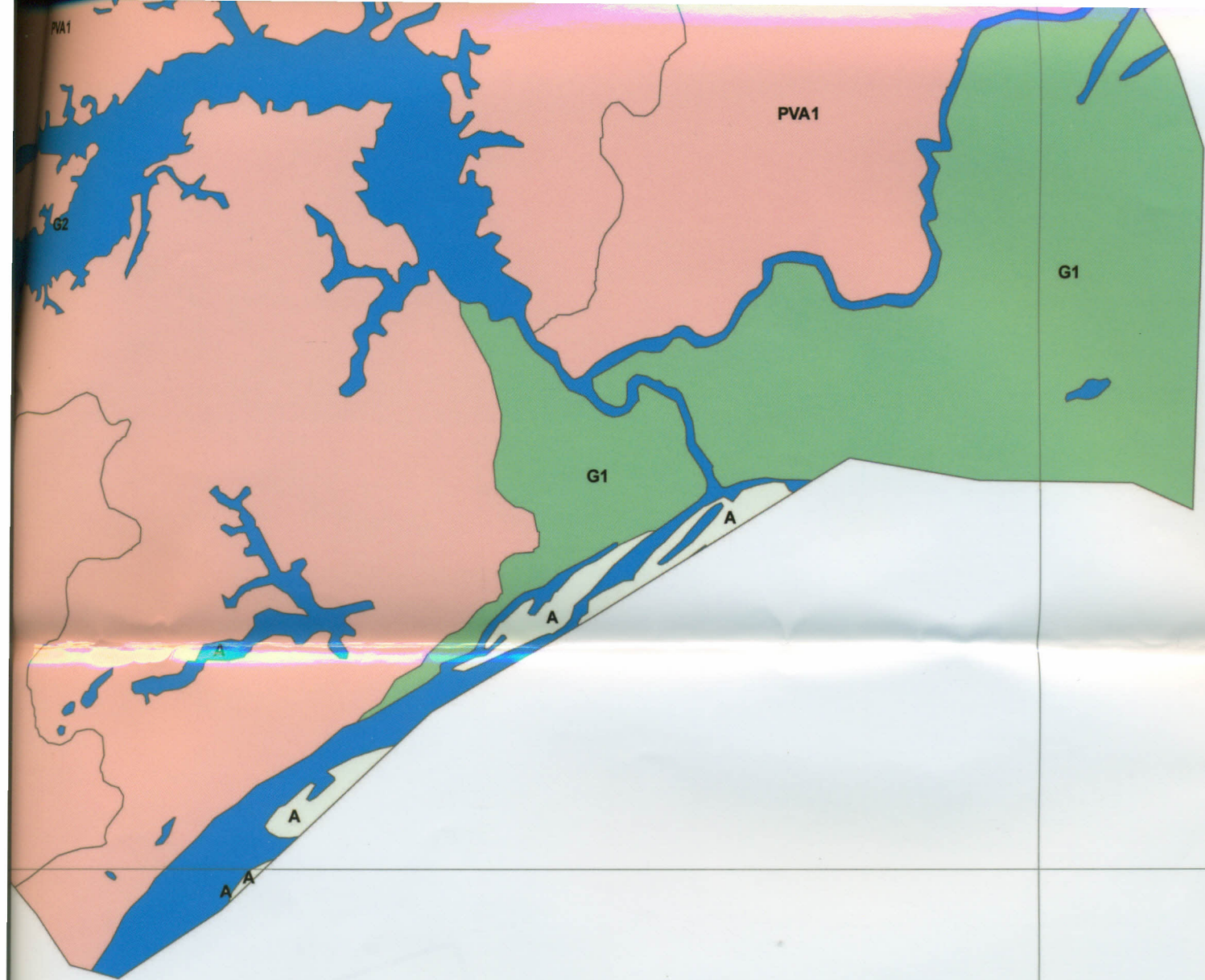
GLEISSOLO, a, Tb, A mod, textura indisc., relevo pl.

# UNICÍPIO DE ANAMÃ

61°20'0"W







**PLINTOSSOLO**

PT - PLINTOSSOLO, a, Tb, A mod, textura arg., relevo pl. + PLANOSSOLO, a, Tb, A mod, textura méd./m.arg., relevo pl. + PODZÓLICO VERMELHO-AMARELO, a, Tb, A mod, textura arg., relevo pl.

**PODZÓLICO**

PVA1 - PODZÓLICO VERMELHO-AMARELO, a, Tb, A mod, textura arg., relevo pl. e s.ond. + PLINTOSSOLO, a, Tb, A mod, textura arg., relevo pl. e s.ond.

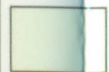
PVA2 - PODZÓLICO VERMELHO-AMARELO, a, Tb, A mod, textura arg., relevo s. e pl. + PODZÓLICO VERMELHO-AMARELO, a, baixa, A mod, textura arg., rel s.ond. e pl. + LATOSSOLO AMARELO, a, Tb, A mod, textura arg., relevo s.ond.

## LEGENDA



**MASSA D'ÁGUA**

### CLASSES DE SOLOS



**SOLO ALUVIAL**

**A - SOLO ALUVIAL, e, Ta, A mod, textura indisc., relevo pl. + GLEISSOLO, e, Tm, A mod, textura indisc., relevo pl. + GLEISSOLO HÚMICO, e, Tm., relevo pl.**

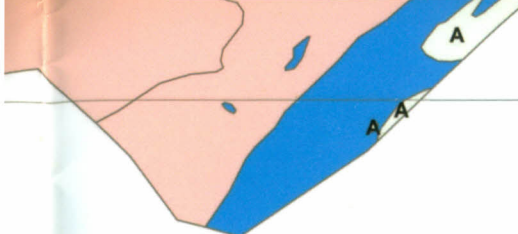


**GLEISSOLO**

**G1 - GLEISSOLO, e, Ta, A mod, textura indisc., relevo pl. + SOLO ALUVIAL, e, Ta, A mod, textura indisc., relevo pl. + GLEISSOLO HÚMICO, e, Ta, relevo pl.**

**G2 - GLEISSOLO, a, Tb, A mod, textura indisc., relevo pl.**





3°40'S

 **PLINTOSSOLO**

**PT - PLINTOSSOLO, a, Tb, A mod, textura arg., relevo pl. + PLANOSSOLO, a, Tb, A mod, textura méd./m.arg., relevo pl. + PODZÓLICO VERMELHO-AMARELO, a, Tb, A mod, textura arg., relevo pl.**

 **PODZÓLICO**

**PVA1 - PODZÓLICO VERMELHO-AMARELO, a, Tb, A mod, textura arg., relevo pl. e s.ond. + PLINTOSSOLO, a, Tb, A mod, textura arg., relevo pl. e s.ond.**

**PVA2 - PODZÓLICO VERMELHO-AMARELO, a, Tb, A mod, textura arg., relevo s.ond. e pl. + PODZÓLICO VERMELHO-AMARELO, a, baixa, A mod, textura arg., relevo s.ond. e pl. + LATOSSOLO AMARELO, a, Tb, A mod, textura arg., relevo s.ond. e pl.**

61°20'0"W



**Base organizada a partir da base pedológica da Amazônia legal - Contrato IBGE/CISCEA - SIVAM, com detalhes compatível com a escala 1:250.000. Os mapas de Modelo digital de Elevação da Cobertura do Terreno e de Localidades foram gerados com mosaicos de imagens de radar (Shuttle Radar Topographic Mission - SRTM ), com resolução espacial de 90 m e imagens Landsat com resolução de 30 m, respectivamente.**

**Notas: 1) Figuras em primeiro lugar nas associações os solos de maior extensão. As cores das associações foram convencionadas, sempre em função do componente que figura em primeiro lugar.**

**2) Foi utilizada a especificação eutrófico (e) para distinguir de distrófico (d) e álico (a) para a mesma classe de solo.**

**Elaboração:**

**Embrapa Amazônia Ocidental - Wenceslau Geraldes Texeira;**

**M<sup>a</sup> Eliene Gomes da Cruz (Estagiaria)**

**UFAM - Hedinaldo Narciso Lima**

**SIPAM - Manoel Ricardo Dourado Correia; Carlos Benedito Soares**

## ABREVIações

**a:** álico

**d:** distrófico

**e:** eutrófico

**A mod:** A moderado

**arg.:** argilosa

**aren.:** arenosa

**méd.:** média

**silt.:** siltosa

**m.arg.:** muito argiloso

**f.ond.:** forte ondulado

**ond.:** ondulado

**pl.:** plano

**s.ond.:** suave ondulado

**Ta:** arg. de atividade alta

**Tb:** arg. de atividade baixa

**Tm:** arg. de atividade média

**indisc:** indiscriminado



# LOCALIZAÇÃO DA ÁREA DE ESTUDO

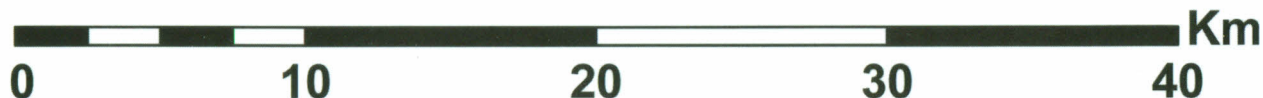


# MAPA DE SOLOS DO MUNICÍPIO DE ANAMÃ

**Escalas**

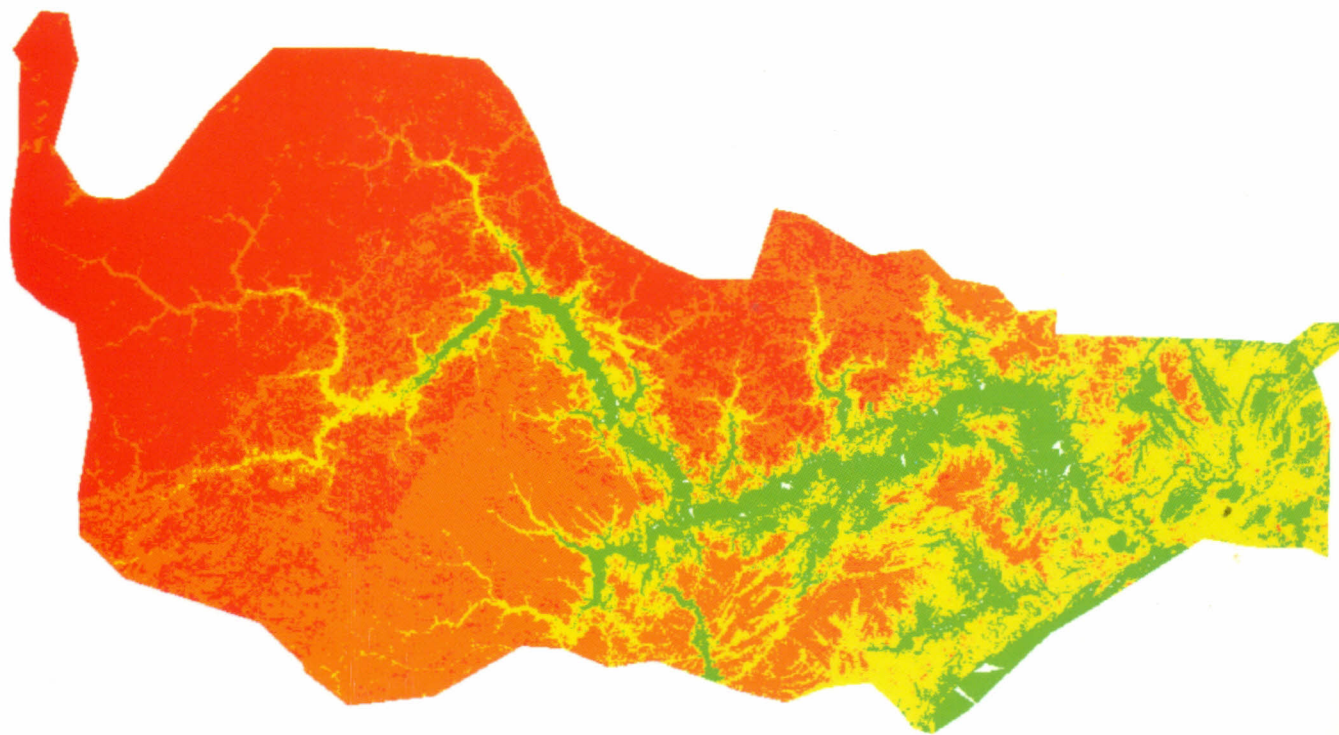
**1:150.000**

**Sistema de Coordenadas Geográficas  
Datum Geodésico Horizontal: SAD 69**



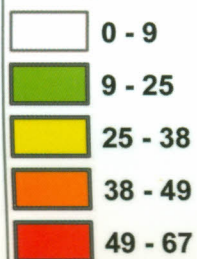


# MODELO DIGITAL DE ELEVAÇÃO DA COBERTURA DO TERRENO

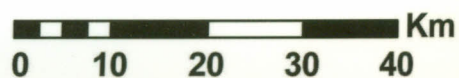


3°20'0"S

Elevação em metros



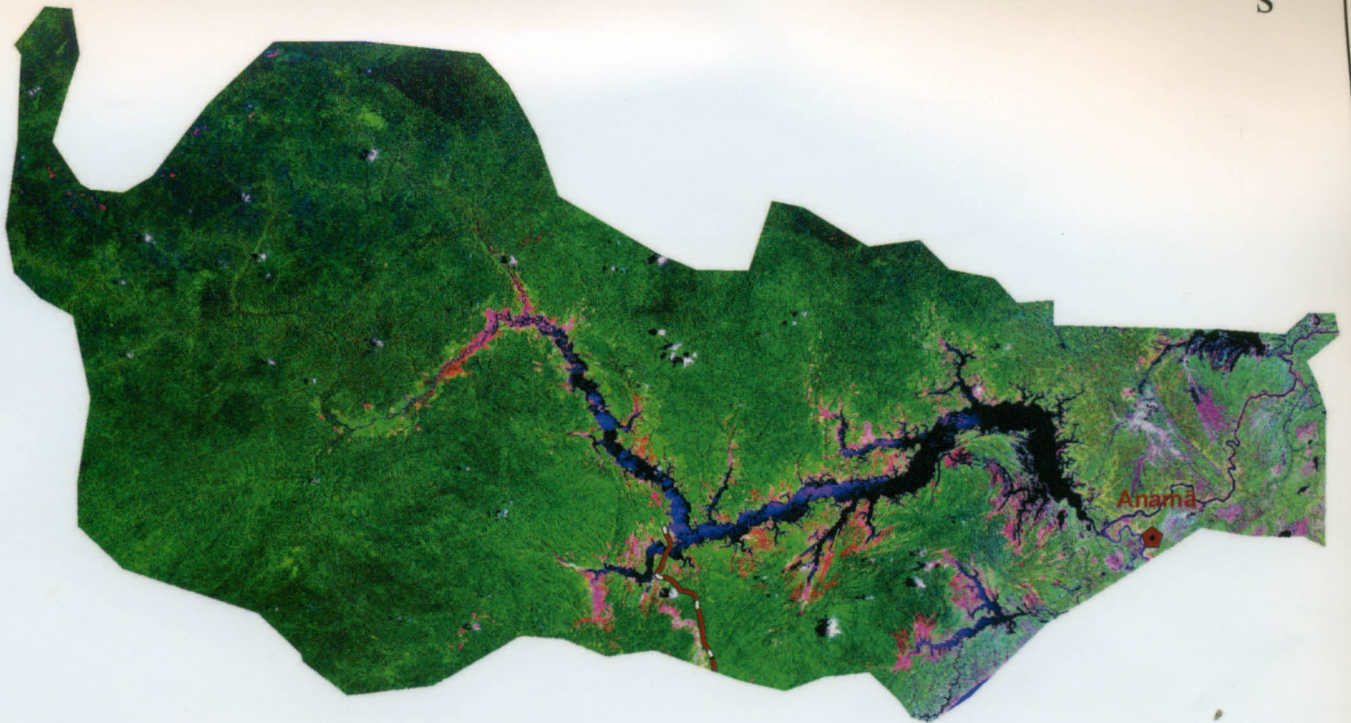
Escalas  
1:500.000





# RODOVIAS E LOCALIDADES



3°40'0"S



## LEGENDA

-  SEDE MUNICIPAL
-  RODOVIA NÃO PAVIMENTADA

Escalas  
1:500.000

