



Piatam

FINEP



PETROBRAS

61°0'W



3°20'0"S

3°40'0"S

3°40'0"S

4°0'S

61°0'W



Base organizada a partir da base pedológica da Amazônia legal - Contrato IBGE/CISCEA - SIVAM, com detalhes compatível com a escala 1:250.000. Os mapas de Modelo Digital de Elevação da Cobertura do Terreno e de Localidades foram gerados com mosaicos de imagens de radar (Shuttle Radar Topographic Mission - SRTM), com resolução espacial de 90 m e imagens Landsat com resolução de 30 m, respectivamente.

Notas: 1) Figuras em primeiro lugar nas associações os solos de maior extensão. As cores das associações foram convencionadas, sempre em função do componente que figura em primeiro lugar.

2) Foi utilizada a especificação eutrófico (e) para distinguir de distrófico (d) e álico (a) para a mesma classe de solo.

Elaboração:

Embrapa Amazônia Ocidental - Wenceslau Geraldes Texeira;

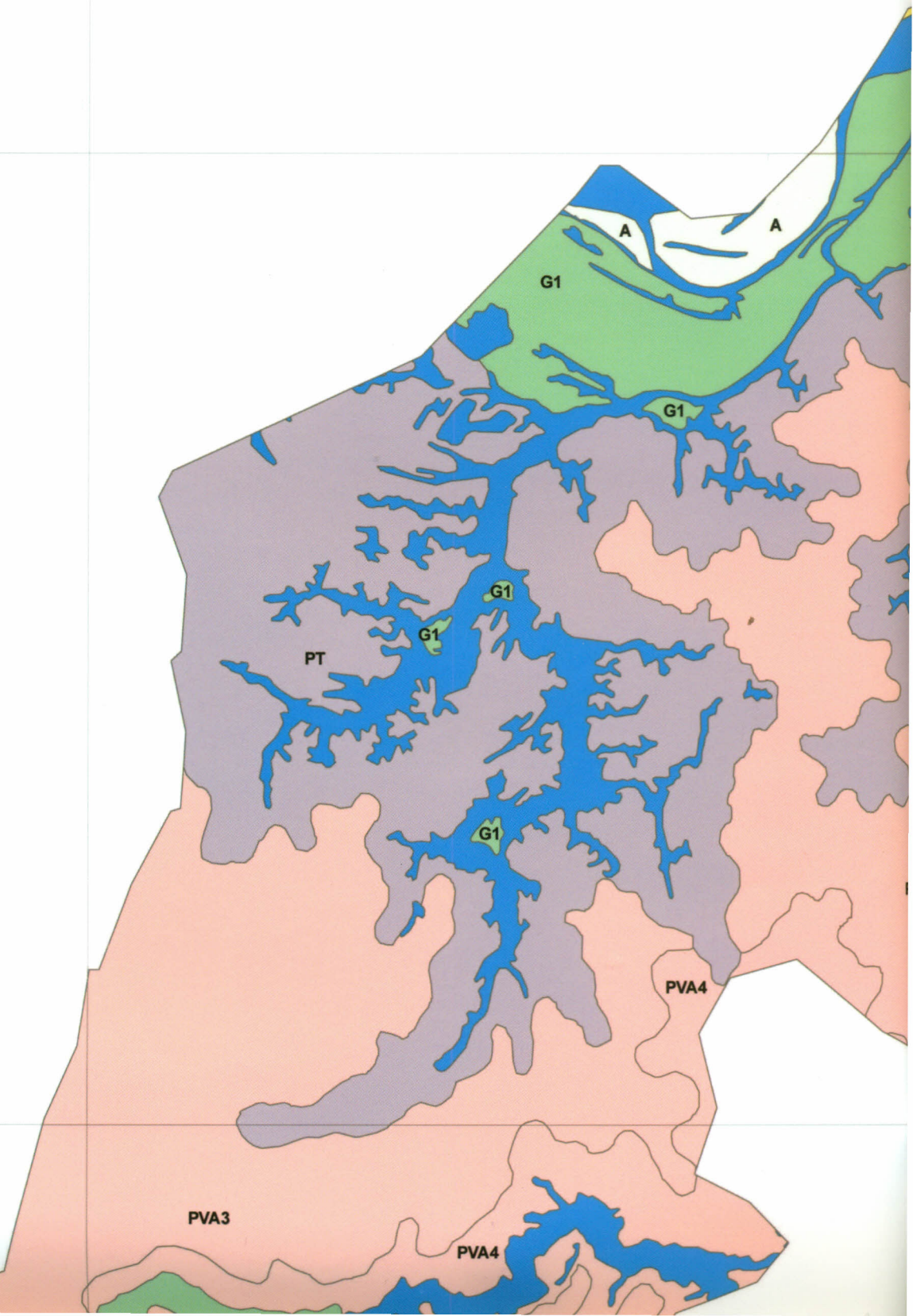
M^a Eliene Gomes da Cruz (Estagiária)

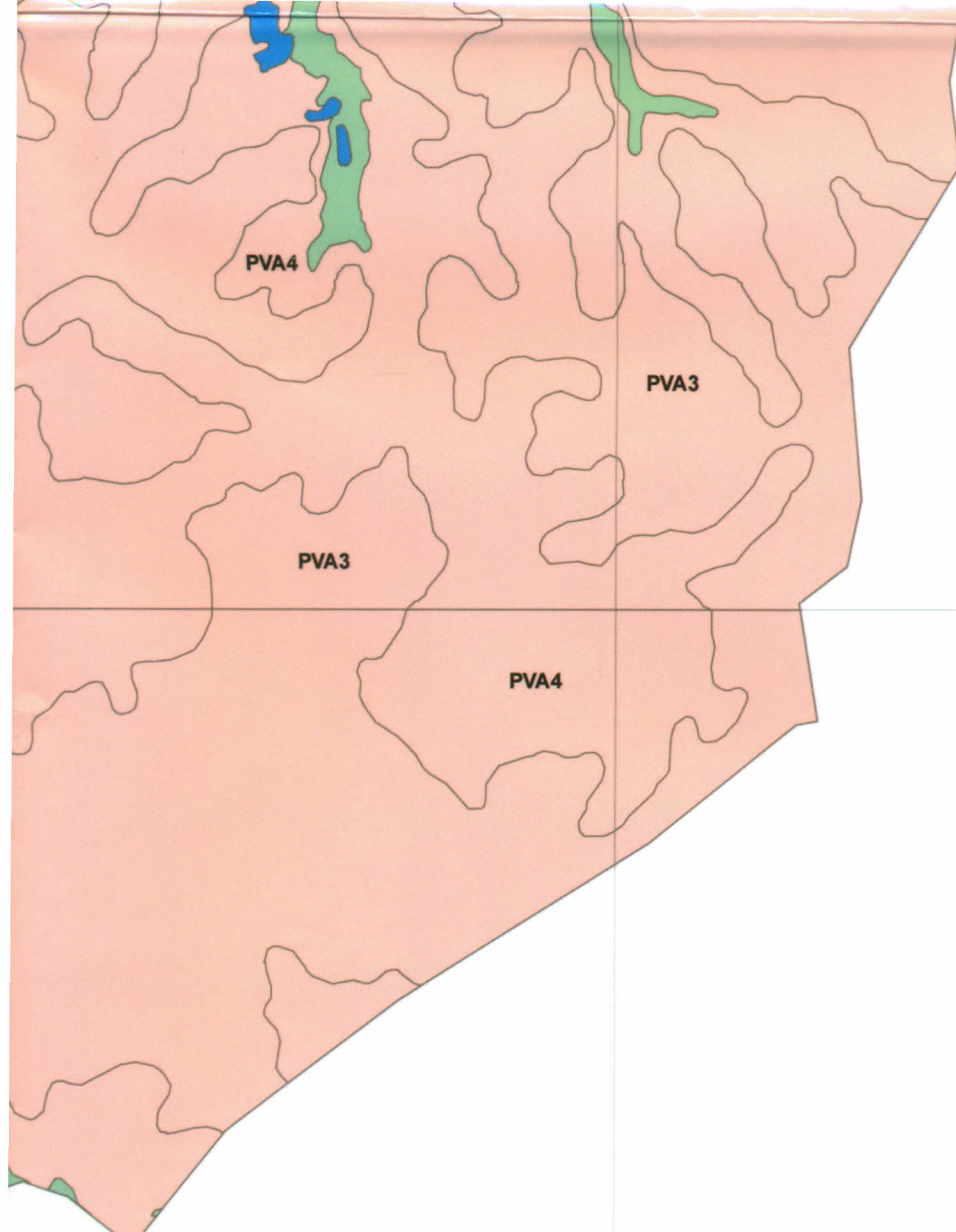
UFAM - Hedinaldo Narciso Lima

SIPAM - Manoel Ricardo Dourado Correia; Carlos Benedito Soares

MAPA DE SOLOS

60°40'0"W





60°40'0"W

legal - Contrato
 a 1:250.000. Os
 o Terreno e de
 e radar (Shuttle
 acial de 90 m e

solos de maior
 das, sempre em
 e distrófico (d) e

ABREVIATÓES

a: álico
 d: distrófico
 e: eutrófico
 A mod: A moderado
 arg.: argilosa
 aren.: arenosa
 méd.: média

f.ond.: forte ond.
 ond.: ondulado
 pl.: plano
 s.ond.: suave ond.
 Ta: arg. de ativ.
 Tb: arg. de ativ.
 Tm: arg. de ativ.

ABREVIÇÕES

a: álico

d: distrófico

e: eutrófico

A mod: A moderado

arg.: argilosa

aren.: arenosa

méd.: média

silt.: siltosa

m.arg.: muito argiloso

f.ond.: forte ondulado

ond.: ondulado

pl.: plano

s.ond.: suave ondulado

Ta: arg. de atividade alta

Tb: arg. de atividade baixa

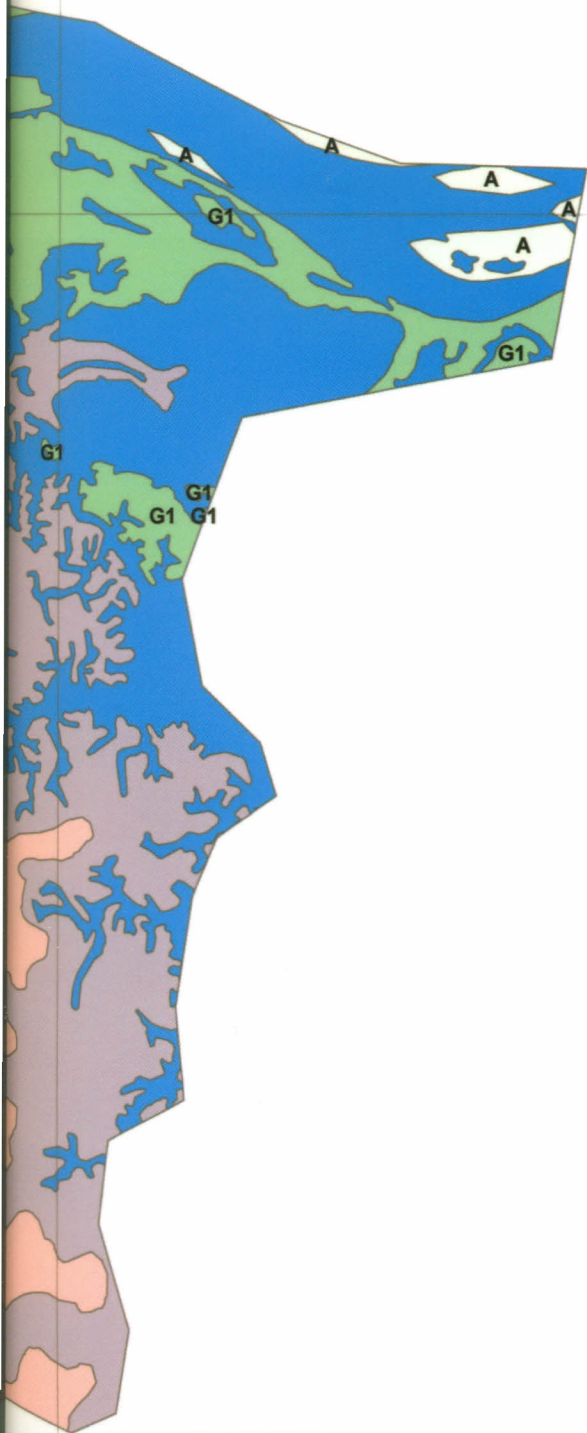
Tm: arg. de atividade média

indisc: indiscriminado

DO MUNICÍPIO DE MANAQUI

0°20'0"W

60°0'0"W

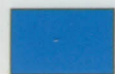


LEGENDA



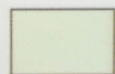
MASSA D'ÁGUA

LEGENDA



MASSA D'ÁGUA

CLASSES DE SOLOS



SOLO ALUVIAL

A - SOLO ALUVIAL, e, Ta, A proem., textura indisc., relevo pl. + GLEISSOLO, e, Tb, A proem., textura indisc., relevo pl. + GLEISSOLO HÚMICO, e, Tb, relevo pl.



GLEISSOLO

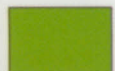
G1 - GLEISSOLO, e, Ta, A mod, textura indisc., relevo pl. + SOLO ALUVIAL, e, Ta, A mod, textura indisc., relevo pl. + GLEISSOLO HÚMICO, e, Ta, relevo pl.

G2 - GLEISSOLO, a, Tm, A mod, textura arg., relevo pl.
+ PLINTOSSOLO, a, Tm, A mod, textura méd./arg., relevo pl.



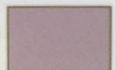
LATOSSOLO AMARELO

LA - LATOSSOLO AMARELO, a, Tb, A mod, textura arg., relevo pl. e s.ond.
+ PODZÓLICO VERMELHO-AMARELO, a, Tb, A mod, textura méd./arg., relevo pl. e s.ond.
+ PLINTOSSOLO, a, Tb, A mod, textura méd./arg., relevo s.ond.



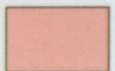
PLANOSSOLO

PL - PLANOSSOLO, a, Tb, A mod, textura méd./arg., relevo pl.
+ PLINTOSSOLO, a, Tm, A mod, textura méd./arg., relevo pl.



PLINTOSSOLO

PT - PLINTOSSOLO, a, Tb, A mod, textura arg./m.arg., relevo pl. e s.ond. + PODZÓLICO VERMELHO-AMARELO, a, Tb, A mod, textura méd./arg., relevo pl. e s.ond.



PODZÓLICO VERMELHO - AMARELO

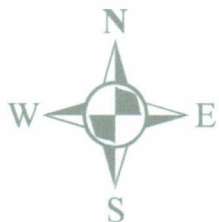
PVA1 - PODZÓLICO VERMELHO-AMARELO, a, Tb, A mod, textura arg., relevo pl. e s.ond. + PLINTOSSOLO, a, Tb, A mod, textura silt./arg., relevo pl.

PVA2 - PODZÓLICO VERMELHO-AMARELO, a, Tb, A mod, textura arg./m.arg. relevo s.ond. e pl. + PODZÓLICO VERMELHO-AMARELO, a, Tb, A mod, textura silt./arg. relevo pl. + PODZÓLICO VERMELHO-AMARELO, a, Tm, A mod, textura méd./arg., relevo s.o

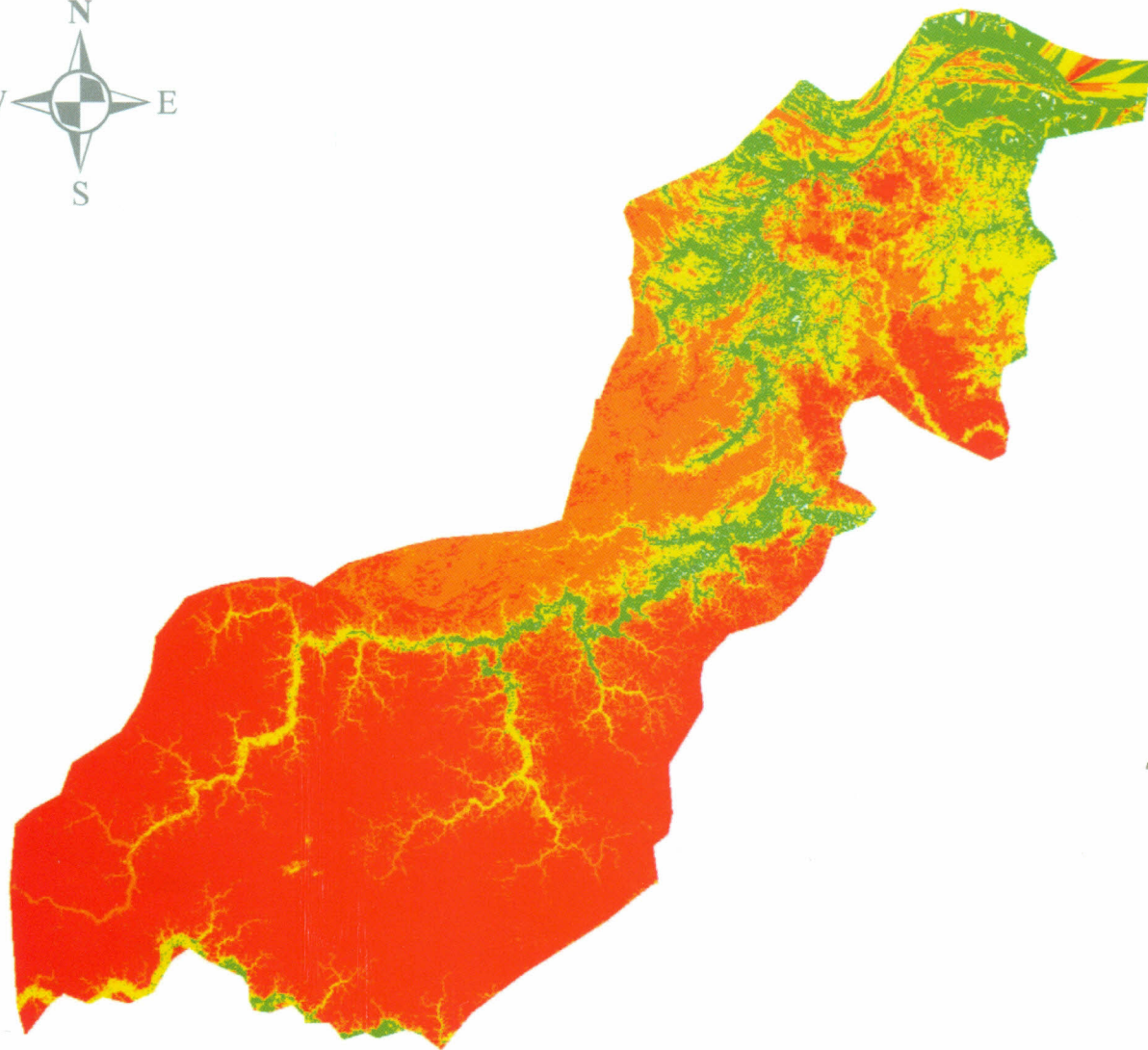
PVA3 - PODZÓLICO VERMELHO-AMARELO, a, Tb, A mod, textura méd./arg., relevo pl. e s.ond. + PLINTOSSOLO, a, Tm, A mod, textura méd./arg., relevo pl.

PVA4 - PODZÓLICO VERMELHO-AMARELO, a, Tb, A mod, textura méd./arg., relevo s.ond. e pl. + PLINTOSSOLO, a, Tm, A mod, textura arg., relevo s.ond. e pl. + LATOSSOLO VERMELHO-AMARELO PODZÓLICO, a, Tb, A mod, textura arg., relevo pl. e s.ond.

MODELO DIGITAL DE ELEVAÇÃO DA COBERTURA DO TERRENO

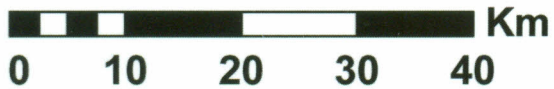


3°20'0"S

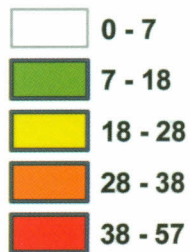


3°40'0"S

Escalas
1:700.000



Elevação em metros






RODOVIAS E LOCALIDADES



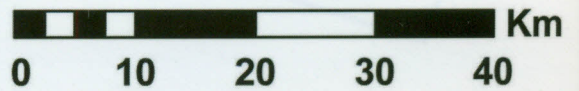
4°0'S

LEGENDA

-  SEDE MUNICIPAL
-  RODOVIA NÃO PAVIMENTADA
-  RODOVIA PAVIMENTADA

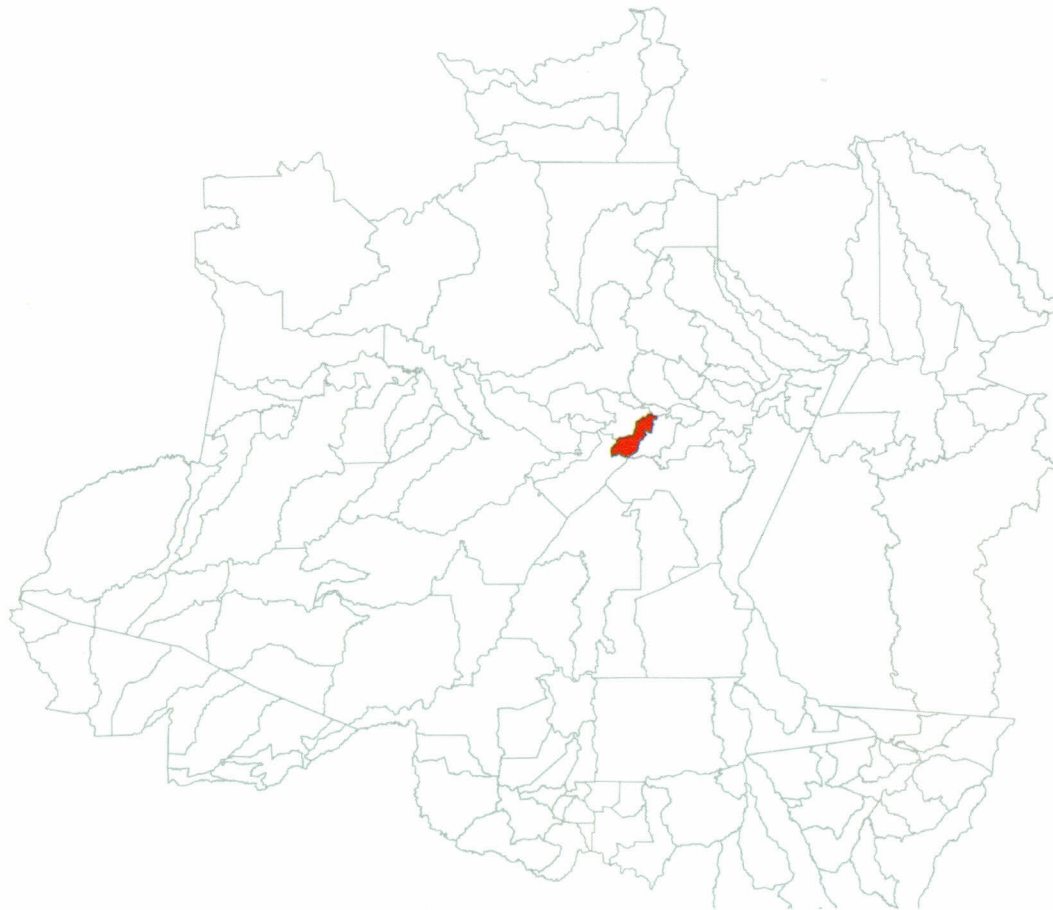
Escalas

1:700.000



MAPA DE SOLOS DO MUNICÍPIO

LOCALIZAÇÃO DA ÁREA DE ESTUDO



MAPA DE SOLOS DO MUNICÍPIO DE MANAQUIRÍ

Escalas

1:230.000

**Sistema de Coordenadas Geográficas
Datum Geodésico Horizontal: SAD 69**

