



## CLONES DE CUPUAÇUZEIRO TOLERANTES À DOENÇA VASSOURA-DE-BRUXA

### O PRODUTO

Tratam-se dos únicos materiais de cupuaçuzeiros denominados COARI, CODAJÁS, MANACAPURU e BELÉM, tolerantes à doença vassoura-de-bruxa.

### ÁREA DE ABRANGÊNCIA DA TECNOLOGIA

Estados do Pará, Amazonas, Maranhão (pré-amazônia maranhense) e Tocantins.

### BENEFICIÁRIOS

Produtores rurais, associações, sindicatos rurais, cooperativas, beneficiadores, agroindústria de transformação e beneficiamento, supermercados, revendedores, exportadores e consumidores em geral.

### DIFERENCIAL DO PRODUTO

Único material tolerante à principal doença do cupuaçuzeiro, que é a vassoura-de-bruxa; Maior taxa de produtividade. Cerca de 40 % superior em relação à média regional;

### IMPACTOS SOCIAIS, ECONÔMICOS E AMBIENTAIS

- O uso dos clones é o meio mais eficaz para a prevenção da vassoura-de-bruxa, que provoca em média uma perda de 70% da produção de cupuaçu no Estado do Pará;
- O controle da doença permitirá a implantação de sistemas organizados de produção que permitam a estocagem de polpa para abastecimento do produto durante o ano todo, mantendo e gerando empregos no setor;
- Com uma produção mais limpa e organizada será possível alcançar mercados internacionais demandantes deste produto;
- Elimina o uso de defensivos agrícolas, geralmente tóxicos, resultando numa produção mais limpa para o homem e para o meio ambiente;
- Com a adoção dos clones será possível garantir a renda dos produtores durante todo o ciclo da cultura, o que não é possível com os materiais tradicionais, pois a doença acaba com o plantio até o sétimo ano de cultivo;
- Redução dos custos de produção com mão-de-obra para execução de podas;
- Redução da agressão ao meio ambiente (elimina utilização de defensivos químicos);

## PRINCIPAIS BENEFÍCIOS DA TECNOLOGIA

- Produção de frutos mais homogêneos, com teores de Brix variando de 13,2 a 14,8 (50% a mais que o estipulado pelo Ministério da Agricultura, Pecuária e Abastecimento), conferindo à polpa um sabor mais adocicado;
- Frutos mais homogêneos no aspecto físico, reduzindo em até 10% os custos com transporte e armazenamento;
- Ao empresário-industrial aumentará a garantia do recebimento de matéria-prima, preços e prazos, graças à redução dos riscos na atividade produtiva;
- Redução da pressão de uso da terra e agressão ao meio ambiente pela substituição das plantas convencionais pelos clones tolerantes que não necessitarão de aplicação de defensivos agrícolas;
- Manutenção e ampliação da oferta de empregos nas atividades da cadeia produtiva e sistemas de beneficiamento e distribuição;

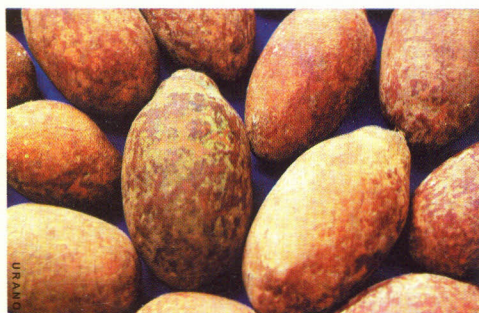


## COMO ADQUIRIR O MATERIAL

- As mudas dos clones estão sendo produzidas em parceria com a Amazonflora e podem ser adquiridas pelos contatos abaixo;
- A Embrapa poderá formalizar parceria com produtores de mudas, credenciados no Ministério da Agricultura para produção e comercialização dos clones tolerantes à vassoura-de-bruxa.

## IMPORTANTE

Adquira as mudas dos clones de cupuaçuzeiros somente de produtores credenciados pelo Ministério da Agricultura, parceiros da Embrapa Amazônia Oriental.



CLONES de cupuaçuzeiro ...

2004

FD-PP-00576



CPATU- 41207-1

**Embrapa**

**Amazônia Oriental**

Área de Negócios Tecnológicos  
Tv. Dr. Enéas Pinheiro, s/n  
66.090-100 Belém Pará  
Fone(91) 299-4690 Fax (91) 276-8952  
[www.cpatu.embrapa.br](http://www.cpatu.embrapa.br)

**Ministério da Agricultura,  
Pecuária e Abastecimento**



Av. Almirante Barroso, 71 - loja 35  
CEP 66.090-000, em Belém, PA  
Fones (91) 226-7247, 226-2857, 228-3771



GOVERNO FEDERAL