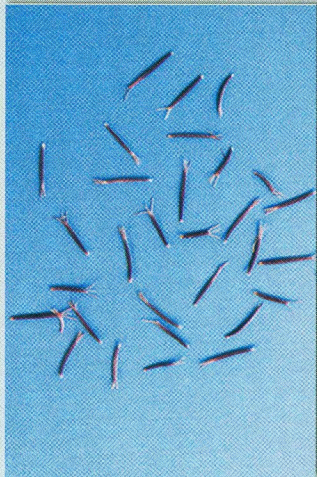




Flor e semente de Picão Preto



# PICÃO PRETO

**Embrapa**

## Milho e Sorgo

Rod. MG 424 Km 45  
Caixa Postal 151  
35701-970 Sete Lagoas, MG  
Tel.: (31) 3779-1000  
Fax: (31) 3779-1088

E-mail: [sac@cnprms.embrapa.br](mailto:sac@cnprms.embrapa.br)  
Área de Comunicação Empresarial

**NOME COMUM:** picão-preto

**NOME CIENTÍFICO:** *Bidens pilosa*

**FAMÍLIA:** Asteraceae

**ORIGEM:** América tropical

#### **DISTRIBUIÇÃO**

Está presente nas regiões tropicais, principalmente na América do Norte e do Sul e na África; no Brasil, encontra-se distribuído em quase todo o território, principalmente nas áreas agrícolas produtoras.

#### **BIOLOGIA**

Planta anual, com reprodução exclusivamente por sementes. Possui desenvolvimento rápido e alta produção de sementes; nas condições tropicais, a planta pode ser encontrada durante todo o ano.

#### **DESCRIÇÃO MORFOLÓGICA**

Planta herbácea, ereta, com porte variando entre 20 e 150 cm.

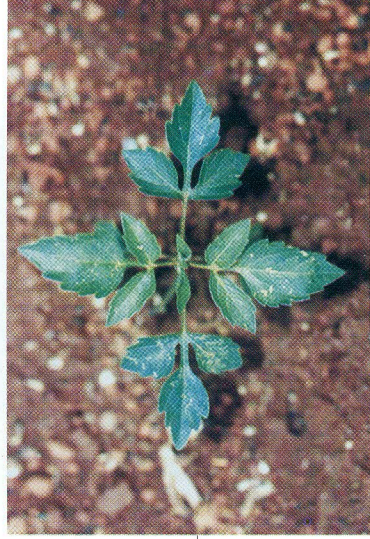
#### **PLÂNTULA**

Hipocótilo cilíndrico, liso e sem pêlos, geralmente com pigmentação avermelhada; folhas cotiledonares lanceoladas, podendo medir até 2 cm de comprimento; epicótilo verde-claro, estriado, com pêlos curtos; folhas verdadeiras opostas, sem pêlos, verde-escuras na face ventral e verde-claras na parte dorsal.

#### **FOLHAS**

Pecioladas, opostas no caule e ramos, de formato ovalado ou lanceolado; coloração

verde, podendo ter tonalidades violáceas; podem ocorrer folhas simples ou compostas, com até 8 cm de comprimento por 4 cm de largura; folhas com margens serreadas, com ou sem a presença de pêlos.



#### **Caule**

Ereto, ramificado, quadrangular e de superfície lisa; coloração verde, podendo apresentar estrias ou manchas vermelhas amarronzadas, com ou sem a presença de pêlos.

#### **INFLORESCÊNCIA**

Capítulos isolados ou em conjunto, terminais, cada um sustentado por um pedúnculo de até 5 cm de comprimento.

#### **Flores**

Capítulos em forma de botões amarelos, rodeados por uma série de folhinhas verdes; presença de pétalas geralmente brancas ou amarelas.

#### **SEMENTES**

Possuem tamanho variável, de cor negra fosca, finamente rugosas e pontilhadas. Possuem duas ou três aristas na parte apical.

#### **IMPORTÂNCIA AGRÍCOLA**

Infesta lavouras anuais e perenes em mais de 40 países; altas infestações podem ocasionar decréscimos de até 30% na produtividade; planta hospedeira de fungos, nematóides e vírus.

#### **RESISTÊNCIA A HERBICIDAS**

No Brasil, foram detectadas plantas resistentes a herbicidas do grupo das sulfuniluréias e imidazolinonas (herbicidas inibidores da enzima ALS).

#### **CONTROLE QUÍMICO**

Consultar um engenheiro agrônomo sobre os herbicidas registrados para esse fim.