

Sorgo Sudão : sudan 4202 -

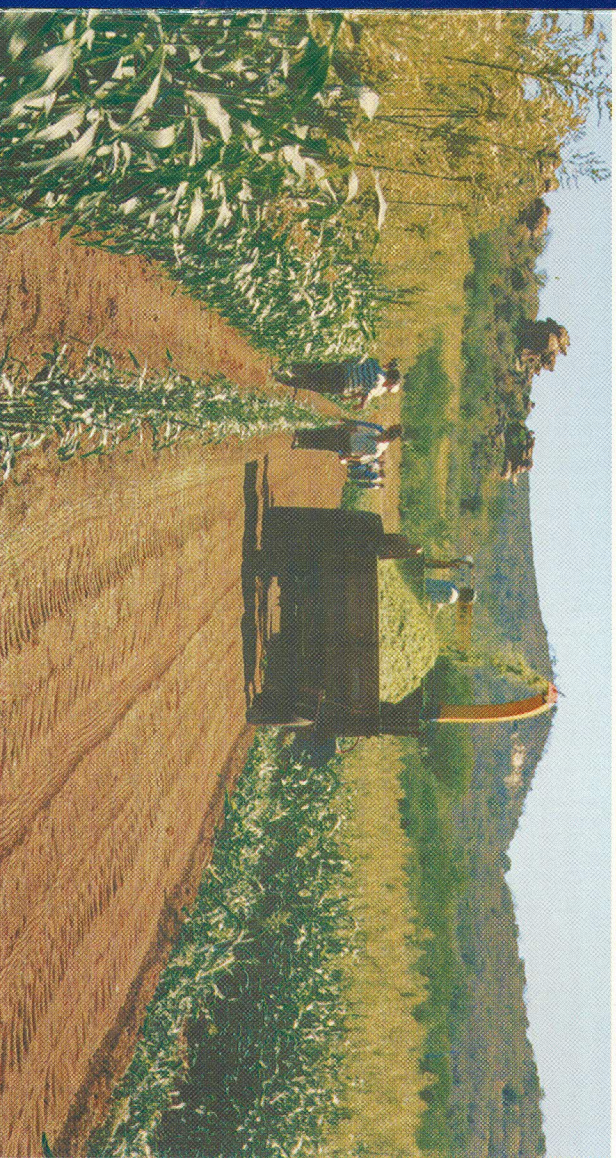
FD - FD00000057



15932-1

# SORGO SUDÃO

**SUDAN 4202 - Variedade tolerante à salinidade com aptidão para feno.**



**Embrapa**  
Milho e Sorgo



**GOVERNO DO ESTADO**  
SECRETARIA DE PRODUÇÃO RURAL E REFORMA AGRÁRIA

EMPRESA PERNAMBUCANA DE PESQUISA AGROPECUÁRIA-IPA  
Vinculada à Secretaria de Produção Rural e Reforma Agrária

Av. Gal. San Martín, 1371 - Bonfi - 50761-000 - Recife-PE - C.P. 1022 - CNPJ 10.912.293/0001-37  
PABX: (0xx81) 445.2200 - Fax: (0xx81) 227-4017 - E-mail: ipa@ipa.br - Home page: <http://www.ipa.br>

**Lançamento: 18.09.2000**

## Introdução

O sorgo sudão (*Sorghum sudanense*), capim sudão ou sudangrass- na língua inglesa - é uma gramínea anual, precoce, de origem africana e adaptada ao semi-árido. Apresenta elevada eficiência de uso de água, resistência à seca e ainda possui aptidão expressiva para produção de forragem, na forma de feno, silagem e pastejo.

## Origem da Cultivar

Foi introduzida em Pernambuco no início dos anos oitenta, por intermédio do Centro Nacional de Pesquisa de Milho e Sorgo (Embrapa Milho e Sorgo), uma coleção composta por 21 materiais de sorgo sudão (variedades), originária da Universidade de Purdue, nos Estados Unidos. Os aspectos mais importantes para a exploração da cultivar foram dirigidos à obtenção da planta visando à sua utilização na pecuária bovina. Neste âmbito, foi desenvolvida a variedade sudan 4202, obtida por meio de um processo de seleção a partir de gerações sucessivas das variedades adaptadas à Região.

## Características da Cultivar

- Altura média da planta ----- 230cm
- Florescimento ----- 50 a 60 dias
- Tipo de panícula ----- Aberta
- Capacidade de perfilhamento ----- Alta
- Capacidade de rebrota ----- Alta
- Eficiência de uso de água ----- Alta (150 a 200kg/H<sub>2</sub>O/kgMS)
- Resistência a pragas e doenças ----- Alta
- Colheita (emborrachamento ao grão leitoso) - 45 a 70 dias
- Tolerância à seca ----- Alta
- Tolerância à salinidade ----- Alta (até 10ds.m<sup>-1</sup>)
- Potencial de produção de matéria seca ----- 8-12 t.ha<sup>-1</sup>
- Eficiência de rendimento de forragem ----- 5 U.A./ha/5 meses
- Principal aptidão do material ----- Feno
- Teor de ácido cianídrico ----- Baixo
- Produção de proteína bruta ----- 900-1500 kg.ha<sup>-1</sup>

## Recomendações Técnicas

• Época de plantio	Início da estação chuvosa
• Sistema de plantio	Sulcos contínuos
• Espaçamento (entre fileiras)	
Feno	0,50m
Silagem	0,80m
• Consumo de sementes	
Feno	15kg/ha
Silagem	8kg/ha
• Herbicida recomendado (regime de pré-emergência)	À base de atrazina
• Adubação e calagem	Seguir recomendação da análise de solo

Produção de proteína bruta em função de diferentes estágios de colheita

