

Variedade de milho para  
o semi-árido do Nordeste



Ministério  
da Agricultura  
e do Abastecimento

# BRS

## Assum Preto

### Embrapa

#### **Empresa Brasileira de Pesquisa Agropecuária**

Ministério da Agricultura e do Abastecimento

#### **Embrapa Tabuleiros Costeiros**

Avenida Beira Mar, 3250

CEP 49025-040 Aracaju, SE

Fone: (79) 217-1300 - Fax: (79) 231-9145

<http://www.cpatc.embrapa.br>

[sac@cpatc.embrapa.br](mailto:sac@cpatc.embrapa.br)

#### **Embrapa Milho e Sorgo**

Rod. MG 424 km 45 - Caixa Postal 151

CEP 35701-970 Sete Lagoas, MG

Fone: (31) 779-1000 - Fax: (31) 779-1088

<http://www.cnpms.embrapa.br>

[sac@cnpms.embrapa.br](mailto:sac@cnpms.embrapa.br)

#### **Embrapa Negócios Tecnológicos**

Escritório de Negócios de Sete Lagoas

Rod. MG 424 km 45 - Caixa Postal 151

CEP 35701-970 Sete Lagoas, MG

Fone: (31) 779-1130 - Fax: (31) 779-1131



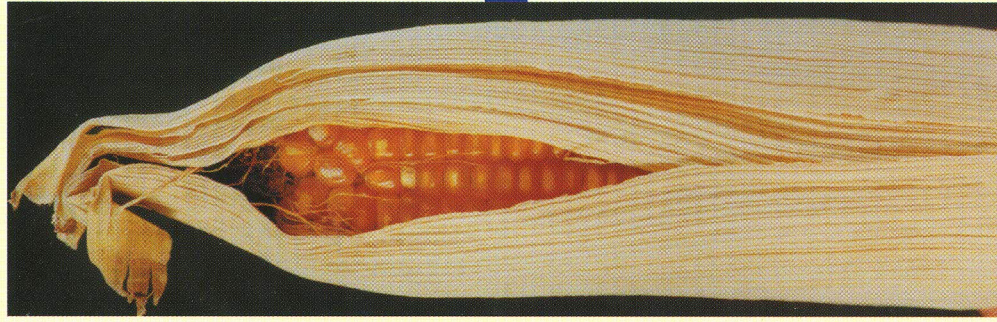
Ministério  
da Agricultura  
e do Abastecimento

**GOVERNO  
FEDERAL**

Trabalhando em todo o Brasil

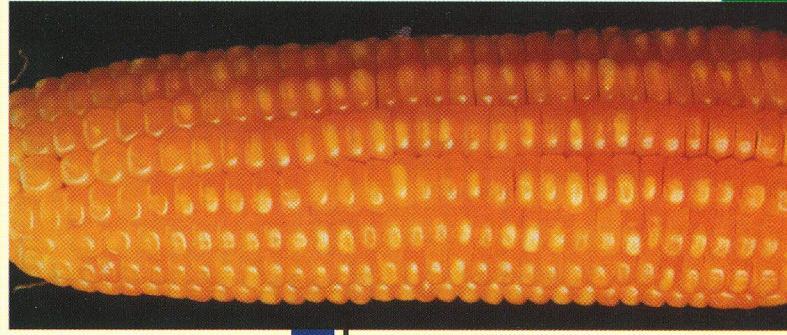


### Embrapa



O Nordeste brasileiro tem 1.540.000 km<sup>2</sup> de extensão, representando 18% do território nacional. A região semi-árida ocupa metade das terras do Nordeste e apresenta baixas precipitações pluviométricas, com distribuição irregular de chuvas. É caracterizada também pela agricultura de subsistência e por elevados níveis de pobreza. O milho é amplamente consumido na alimentação humana e animal.

Pensando nas características do semi-árido nordestino, a Embrapa Tabuleiros Costeiros e a Embrapa Milho e Sorgo desenvolveram a variedade de milho Assum Preto. As principais vantagens desse milho são seu ciclo superprecoce (da emergência das sementes à colheita são apenas 100 dias) e a alta qualidade da sua proteína, que é 50% mais rica nos aminoácidos lisina e triptofano.



As boas características agronômicas fazem do Assum Preto uma excelente opção para os agricultores, reduzindo os riscos de produção desse cereal na região do semi-árido nordestino.

Esses dois aminoácidos, em quantidades suficientes, como no Assum Preto, possibilitam uma alimentação equilibrada. Por causa disso, a variedade pode trazer grandes benefícios sociais, se usada na merenda escolar e em programas de combate à fome e à miséria. Esse alto valor biológico do



Assum Preto também pode ser aproveitado na alimentação de suínos, aves, peixes e eqüídeos.

#### Características médias do BRS Assum Preto

Tipo	variedade
Ciclo	superprecoce
Emergência ao florescimento	45 dias
Emergência à maturação	100 dias
Graus-dias	782
Altura da planta	180 cm
Altura da espiga	90 cm
Tolerância ao acamamento e ao quebramento	boa
Empalhamento	muito bom
Tipo de grãos	semiduro
Cor dos grãos	amarelo-alaranjado
População de plantas	50.000 plantas/ha
Produtividade média	3.500 kg/ha
Potencial genético de produção	6.000 kg/ha

**Observação:** Reação a doenças – na região semi-árida, a ocorrência de doenças não foi observada durante o processo de desenvolvimento da variedade. Ocasionalmente, em outras regiões, pode aparecer o *E. Turcicum* e *maydis*, sem, todavia, causar danos à produção.

