



FD  
5104

# AVEIA PRETA PARA COBERTURA VEGETAL DO SOLO

Aveia preta para cobertura do  
1998 FD-5104



17108-1

## EMBRAPA 139 (Neblina)



**Embrapa**

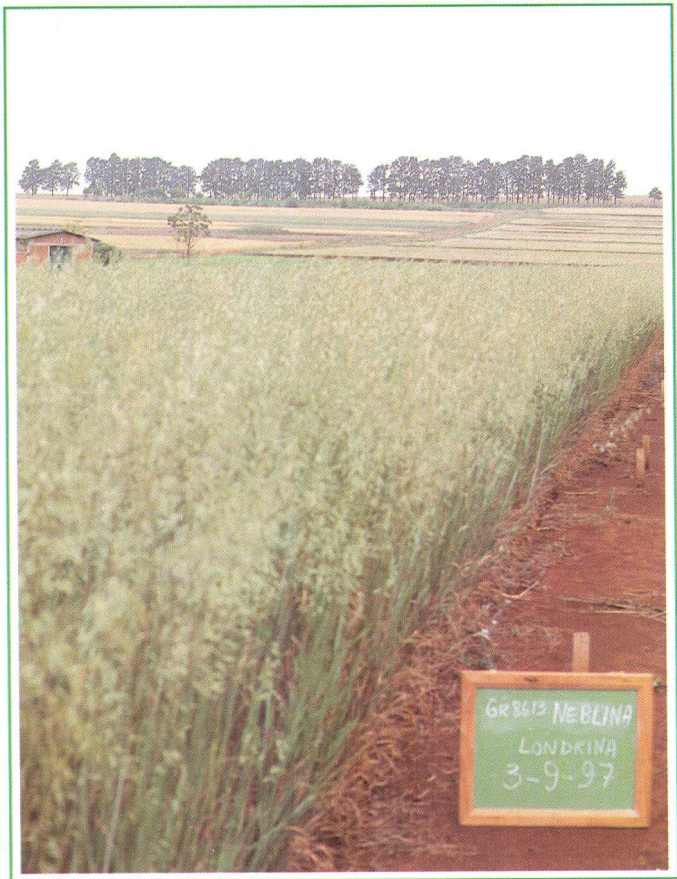


# Cultivar de Aveia Preta (*Avena strigosa*)

## Embrapa 139 (Neblina)

Esta cultivar foi lançada pela Comissão Brasileira de Pesquisa de Aveia, para o Paraná, em 1993, e para Santa Catarina e Rio Grande do Sul, em 1995.

Pelo incremento de palha e raiz que proporciona ao solo, é especialmente indicada para cobertura vegetal do solo, na rotação de culturas e na semeadura direta.



## Origem

A Embrapa 139 (Neblina) foi obtida de seleção feita pela Embrapa Soja, com a participação da Embrapa Sementes Básicas/Gerência de Ponta Grossa, na fase de seleção de atributos, para a produção de sementes, e de adaptação e características agrônômicas para a cobertura vegetal do solo, no processo de semeadura direta.

A seleção foi pelo método de linhas puras, conduzido em Guarapuava, PR, a partir de aveia preta comum proveniente de Marilândia do Sul, PR.

Durante o processo de seleção, foram buscadas linhagens de diferentes ciclos com colmos fortes para evitar o acamamento e com tolerância à ferrugem da folha e à ferrugem do colmo.

A FAPA (Fundação Agrária de Pesquisa Agropecuária) e a COAMO (Cooperativa Agropecuária Mourãoense) participaram na fase de testes de rendimento de matéria seca da parte aérea e da raiz.

## Características Fenológicas

### Ciclo Precoce

	RS	SC <sup>1</sup>	PR		
			Norte	Oeste <sup>2</sup>	Sul <sup>3</sup>
Emergência-Grão leitoso <sup>4</sup> (dias)	110-138	95-113	113	105	129-145
Emergência-Maturação <sup>5</sup> (dias)	125-155	125-153	140		139-175

<sup>1</sup> Planalto Catarinense

<sup>2</sup> Centro-Oeste do Paraná

<sup>3</sup> Centro-Sul do Paraná

<sup>4</sup> Panículas mais precoces com grão leitoso

<sup>5</sup> Panículas mais precoces com grão maduro (seco) e as intermediárias com grão ceráceo

### Estatura Alta

	RS	SC	PR	
			Norte	Centro-Sul
Altura de planta (cm)	118	130	139	114

## Agronômicas e Morfológicas

Recuperação ao corte (forragem)	Média
Hábito	Ereto
Resistência ao acamamento	Moderada
Peso de 1000 grãos (g)	18
Comprimento do grão (cm)	1,1
Diâmetro do colmo	0,4
Uniformidade na floração	Grande
Uniformidade na maturação	Total
Resistência à seca	Moderada
Reação às ferrugens	Moderadamente resistente
Reação ao carvão	Suscetível*

\* Nos campos de multiplicação, tratar as sementes com produtos próprios para o controle da doença.

## Rendimento de matéria seca

Cultivar	Rendimento e incremento de matéria seca (kg/ha)			
	Centro-Oeste e Norte <sup>1</sup>		Centro-Sul <sup>2</sup>	
	Parte aérea (Palha)			
Embrapa 139 (Neblina)	6746	100	9302	110
Aveia preta comum	6732	100	8484	100
	Raiz			
Embrapa 139 (Neblina)	665	98	1482	115
Aveia preta comum	681	100	1284	100

<sup>1</sup> Rendimento médio de 1990 a 1992

<sup>2</sup> Rendimento médio de 1989, 1991 e 1993

### Texto:

Eng° Agr° **Celso de Almeida Gaudencio** - Embrapa Soja

### Colaboradores:

Eng° Agr° **José Carlos Monken Menon** - Embrapa Sementes Básicas

Eng° Agr° **Osmar Paulo Beckert** - Embrapa Sementes Básicas

**Renato Castro Vieira** - Bolsista CNPq

**Jeferson Maluta Floriano** - Bolsista CNPq

Folder nº 02/98

Tiragem: 5.000 exemplares - Julho/98



**Empresa Brasileira de Pesquisa Agropecuária**  
**Centro Nacional de Pesquisa de Soja**

Telefone: (043) 371-6000 - Fax: (043) 371-6100  
Caixa Postal 231 - CEP: 86001-970 - Londrina, PR.

**Serviço de Produção de Sementes Básicas**

**Gerência Local de Ponta Grossa**

Rod. do Talco - Km 3 - Distrito Industrial

Fone/Fax: (042) 229-2728

Caixa Postal 970 - CEP: 84001-970 - Ponta Grossa, PR.

**Gerência Local de Londrina**

Rod. Carlos João Strass

Fone: (043) 320-4133 - Fax: (043) 320-4224

Caixa Postal 231 - CEP: 86001-970 - Londrina, PR.

Ministério da Agricultura e do Abastecimento

