

Nº 20

Maio, 2000, p.1-17

# **Boletim** **Agrometeorológico**

## **DADOS CLIMATOLÓGICOS** ESTAÇÃO DE FORTALEZA, 1999

# **DADOS CLIMATOLÓGICOS**

## **ESTAÇÃO DE FORTALEZA, 1999**

Maria de Jesus Nogueira Aguiar  
José Vanglésio de Aguiar  
Francisco Marcus Lima Bezerra  
Jedaías Batista de Lima  
Júlio César de Sousa Cavalcante  
Raimundo Rocha Crisóstomo Júnior  
Francisco Carlos de Aquino  
Otávio Abreu Paiva Filho



© Embrapa Agroindústria Tropical, 2000

ISSN 1517-8315

Embrapa Agroindústria Tropical. Boletim Agrometeorológico, 20

Exemplares desta publicação podem ser adquiridos na:

**Embrapa Agroindústria Tropical**

Rua Dra. Sara Mesquita, 2270

Planalto Pici

Caixa Postal 3761

CEP 60511-110 Fortaleza, CE

Tel. (0xx85)299-1800

Fax: (0xx85)299-1803 / 299-1833

Endereço eletrônico: [marketing@cnpat.embrapa.br](mailto:marketing@cnpat.embrapa.br)

Tiragem: 100 exemplares

**Comitê de Publicações**

Presidente: Raimundo Braga Sobrinho

Secretário: Marco Aurélio da Rocha Melo

Membros: João Ribeiro Crisóstomo

José Carlos Machado Pimentel

José de Sousa Neto

Oscarina Maria da Silva Andrade

Heloísa Almeida Cunha Filgueiras

Maria do Socorro Rocha Bastos

**Coordenação editorial:** Marco Aurélio da Rocha Melo

**Diagramação:** Arilo Nobre de Oliveira

**Normalização Bibliográfica:** Rita de Cassia Costa Cid

**Revisão:** Mary Coeli Grangeiro Férrer

EMBRAPA. Centro Nacional de Pesquisa de Agroindústria Tropical (Fortaleza, CE),  
**Dados climatológicos:** Estação de Fortaleza, 1999. Fortaleza: Embrapa  
Agroindústria Tropical/UFC, 2000. 17p. (Embrapa Agroindústria Tropical. Boletim  
Agrometeorológico, 20).

Termos para indexação: Boletim; Agroclimatologia; Agrometeorologia;  
Climatologia agrícola; Brasil; Nordeste; Ceará; Fortaleza.

CDD 551.6016

## APRESENTAÇÃO

O conhecimento, pelo produtor agrícola, dos dados climatológicos da região ou área onde se situa a sua atividade é imprescindível para um planejamento que leve a resultados positivos na sua exploração.

Para a pesquisa agropecuária, os dados coletados em estações climatológicas são de suma importância, uma vez que possibilitam o monitoramento do clima, bem como o levantamento dos seus efeitos sobre pragas e doenças nas culturas, a estimativa da evapotranspiração, do volume e dos turnos de irrigação, dentre muitas outras finalidades básicas.

Consciente disso, a Embrapa Agroindústria Tropical estruturou-se e divulgará, anualmente, os boletins agroclimatológicos das suas estações climatológicas e das de outras instituições que, por força de convênio ou acordo, participam do projeto que ela lidera. Os boletins publicados referem-se às estações de Paraipaba e Pacajus, pertencentes à Embrapa Agroindústria Tropical, Fortaleza, Quixadá e Pentecoste pertencentes à Universidade Federal do Ceará.

Ressalte-se que tais informações, à medida que são coletadas, passam a compor um banco de dados climatológicos, informatizado e de fácil disponibilização para a pesquisa e para o ensino.

Vale lembrar que, todos os dados vêm sendo coletados desde de 1966, para todos os parâmetros, exceto para evaporação do Tanque "Classe A" cuja coleta iniciou, apenas, no ano de 1976.

É importante ressaltar, ainda, que este produto resulta do esforço conjunto da Embrapa Agroindústria Tropical, Fundação Cearense de Meteorologia e Recursos Hídricos e Universidade Federal do Ceará.

João Pratagil Pereira de Araújo  
Chefe-Geral  
Embrapa Agroindústria Tropical

# DADOS CLIMATOLÓGICOS - ESTAÇÃO DE FORTALEZA, 1999

Maria de Jesus Nogueira Aguiar <sup>1</sup>

José Vanglésio de Aguiar <sup>2</sup>

Francisco Marcus Lima Bezerra <sup>2</sup>

Jedaías Batista de Lima <sup>3</sup>

Júlio César de Sousa Cavalcante <sup>4</sup>

Raimundo Rocha Crisóstomo Júnior <sup>5</sup>

Francisco Carlos de Aquino <sup>6</sup>

Otávio Abreu Paiva Filho <sup>6</sup>

## INTRODUÇÃO

Este boletim contém dados obtidos na Estação Agroclimatológica de Fortaleza, CE, localizada no Campus do Pici, no Centro de Ciências Agrárias da Universidade Federal do Ceará, cujas coordenadas geográficas são: latitude de 3°44' S, longitude de 38°33' W Grm e altitude de 19,5 metros.

Fortaleza apresenta tipo climático Aw' da classificação de Köppen (1918). Trata-se da região pertencente ao grupo de clima tropical chuvoso, com temperatura média do mês mais frio maior ou igual a 18 °C e precipitação do mês mais seco menor que 30 mm, onde a época mais seca ocorre no inverno e o máximo de chuvas ocorre no outono. Na classificação de Thornthwaite (1948), Fortaleza possui tipo climático C<sub>2</sub>W<sub>2</sub>A'a'. Caracteriza-se por ser um clima úmido a subúmido, com grande deficiência no inverno, megatérmico, e a concentração dos três meses de verão responsável por 25,4% da evapotranspiração potencial normal.

O regime climático do ano de 1999 apresentou baixo total pluviométrico de 1.344,6 mm, quando comparado com a média histórica de 1966 a 1999 de 1.599,3 mm; temperatura média de 26,7 °C; umidade relativa do ar média de 73%; totais de insolação de 2.973,5 horas; totais de evaporação de Piche de 1.396,5 mm; totais de evaporação do tanque "Classe A" de 2.329,4 mm; velocidade média do vento de 4,2 m/s; totais de pressão atmosférica de 1.010,2 mb e nebulosidade média de 4,6 n-10.

Este boletim apresenta dados de precipitação, temperatura do ar, umidade relativa do ar, evaporação de Piche e do tanque "Classe A", insolação, velocidade do vento, pressão atmosférica, nebulosidade, balanço hídrico e classificação climática, cujo objetivo é difundir os dados climatológicos para as instituições congêneres de pesquisa, ensino e extensão.

---

<sup>1</sup> Enga.-Agra., M.Sc. Embrapa - Centro Nacional de Pesquisa de Agroindústria Tropical, Rua Dra. Sara Mesquita 2270, Bairro Pici, Caixa Postal 3761, CEP 60511-110 Fortaleza, CE. juju@cnpat.embrapa.br.

<sup>2</sup> Eng.-Agr., Ph.D. Prof. UFC-CCA-DENA.

<sup>3</sup> Bolsista, Embrapa Agroindústria Tropical/CNPq-PIBIC.

<sup>4</sup> Bolsista, Embrapa Agroindústria Tropical/UFC.

<sup>5</sup> Eng.-Agr., Técnico da UFC.

<sup>6</sup> Assistente de Pesquisa daUFC.

## RESUMO ANUAL - 1999

Precipitação (mm)	1.344,6
Temperatura (°C)	
• Média	26,7
• Máxima média	31,0
• Mínima média	21,9
• Máxima absoluta	33,2
• Mínima absoluta	19,2
• Amplitude	14,0
Evaporação (mm)	
• Tanque "Classe A"	2.329,4
• Piche	1.396,5
Umidade relativa (%)	
• Média relativa	73
Insolação (horas)	2.973,5
Velocidade do vento (m/s)	4,2
Nebulosidade (n-10)	4,6
Pressão atmosférica	1.010,2

## CLASSIFICAÇÃO CLIMÁTICA DE FORTALEZA, CE (1966-1999)

THORNTHWAITE *	KÖPPEN
<b>C<sub>2</sub> W<sub>2</sub> A' a'</b>	<b>A w'</b>
Im (%)	4,8
Ia (%)	40,7
Iu (%)	29,2
CV (%)	25,4

\* Im (%) = Índice hídrico ou Índice efetivo de umidade; Ia (%) = Índice de aridez; Iu (%) = Índice de umidade; CV (%) = Índice da concentração dos meses de verão.

**TABELA 1. Médias mensais e anual de temperatura, umidade relativa, pressão atmosférica, nebulosidade, velocidade do vento e totais mensais e anual da precipitação, evaporação de Piche, do tanque "Classe A" e insolação. Fortaleza, 1999.**

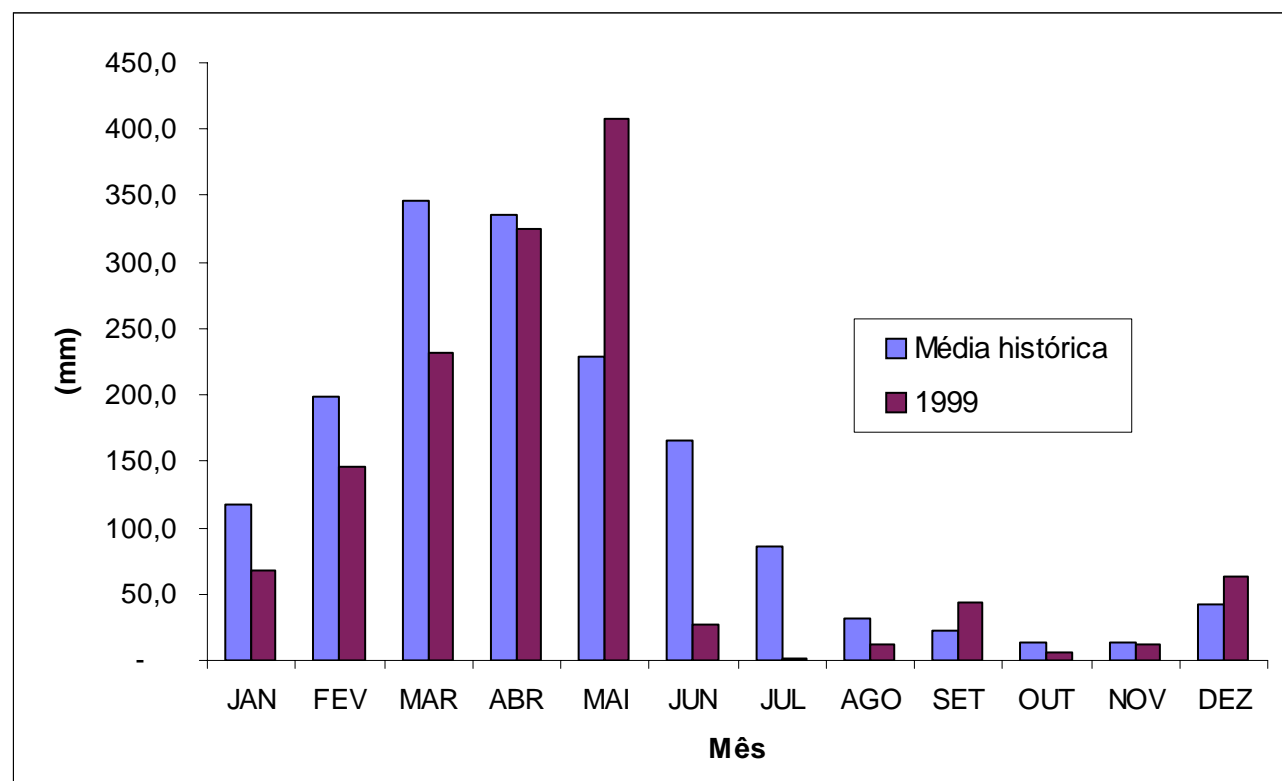
Mês	Temperatura do ar (°C)					Umidade relativa (%)	Precipitação (mm)	Evaporação de Pichê (mm)	Evaporação do tanque "Classe A" (mm)	Insolação (h/mês)	Pressão atmosférica (mb)	Nebulosidade (n-10)	Velocidade do vento (m/s)
	Médias das máximas	Médias das mínimas	Máxima absoluta	Mínima absoluta	Média								
Janeiro	31,6	22,8	32,2	21,0	27,4	69	67,8	133,3	215,7	262,7	1.008,7	5,0	4,1
Fevereiro	31,2	22,3	33,0	20,2	27,1	74	145,8	97,6	182,8	191,9	1.008,9	6,0	3,8
Março	30,1	21,4	32,0	20,0	26,8	81	231,5	59,6	125,0	157,9	1.008,6	6,0	2,6
Abril	30,3	21,8	31,6	19,8	26,4	80	325,6	64,1	153,2	140,0	1.009,8	6,0	3,0
Mai	30,0	21,0	31,4	19,2	24,3	80	408,2	62,9	122,5	179,8	1.010,5	6,0	2,9
Junho	31,0	21,2	32,0	19,6	26,4	74	26,9	104,8	166,5	265,2	1.011,1	4,0	3,7
Julho	31,4	21,1	32,4	20,0	26,5	69	1,8	160,6	200,8	286,0	1.012,3	3,0	4,5
Agosto	31,3	20,5	33,2	19,4	26,4	68	11,3	167,8	243,2	317,5	1.012,2	3,0	5,2
Setembro	30,9	21,2	32,0	19,4	26,5	70	44,1	143,2	241,7	304,3	1.010,7	4,0	5,5
Outubro	31,4	22,7	32,0	20,8	27,2	68	6,4	150,9	240,9	316,3	1.010,7	4,0	5,3
Novembro	31,8	23,5	32,6	21,8	27,8	68	12,0	126,0	226,9	304,4	1.009,4	4,0	5,2
Dezembro	31,5	23,1	32,4	19,4	27,6	71	63,2	125,7	210,2	247,5	1.008,9	4,0	4,7
Ano	31,0	21,9	32,2	20,1	26,7	73	1.344,6	1.396,5	2.329,4	2.973,5	1.010,2	4,6	4,2

**TABELA 2. Médias históricas mensais e anuais de temperatura, pressão atmosférica, nebulosidade, umidade relativa, velocidade do vento e totais mensais e anuais da precipitação, evaporação de Piche, do tanque "Classe A" e insolação. Fortaleza, 1966-1999.**

Mês	Temperatura do ar (°C)			Umidade relativa (%)	Precipitação (mm)	Evaporação de Pichê (mm)	Evaporação do tanque "Classe A" (mm)	Insolação (h/mês)	Pressão atmosférica (mb)	Nebulosidade (n-10)	Velocidade do vento (m/s)
	Médias das máximas	Médias das mínimas	Média								
Janeiro	30,6	24,3	27,3	78	116,9	123,3	219,8	220,4	1.007,9	5,8	3,7
Fevereiro	30,3	23,8	27,0	80	198,1	96,3	175,1	176,7	1.008,0	6,2	3,5
Março	29,8	23,5	26,6	84	345,6	73,5	149,3	150,4	1.007,9	6,6	2,7
Abril	29,9	23,4	26,6	84	335,1	67,6	144,2	153,3	1.008,0	6,4	2,6
Mai	30,1	23,2	26,5	83	228,8	81,7	161,8	205,5	1.008,8	5,6	3,2
Junho	29,9	22,8	26,2	81	166,2	96,4	164,2	232,0	1.010,3	4,8	3,4
Julho	28,9	22,7	26,0	78	86,2	119,5	201,6	259,4	1.010,9	4,4	3,8
Agosto	30,3	22,6	26,3	75	31,3	153,2	242,5	283,0	1.010,8	3,8	4,5
Setembro	30,6	23,2	26,8	73	21,9	157,0	262,3	273,6	1.010,1	4,0	4,9
Outubro	30,9	23,8	27,2	73	13,7	169,3	270,3	282,1	1.009,2	4,3	4,7
Novembro	31,0	24,4	27,5	74	13,5	158,3	261,7	277,7	1.008,3	4,6	4,6
Dezembro	31,1	24,5	27,5	75	42,0	144,7	257,4	261,4	1.008,1	4,8	4,2
Ano	30,3	23,5	26,8	78	1.599,3	1.440,8	2.510,1	2.775,5	1.009,0	5,1	3,8

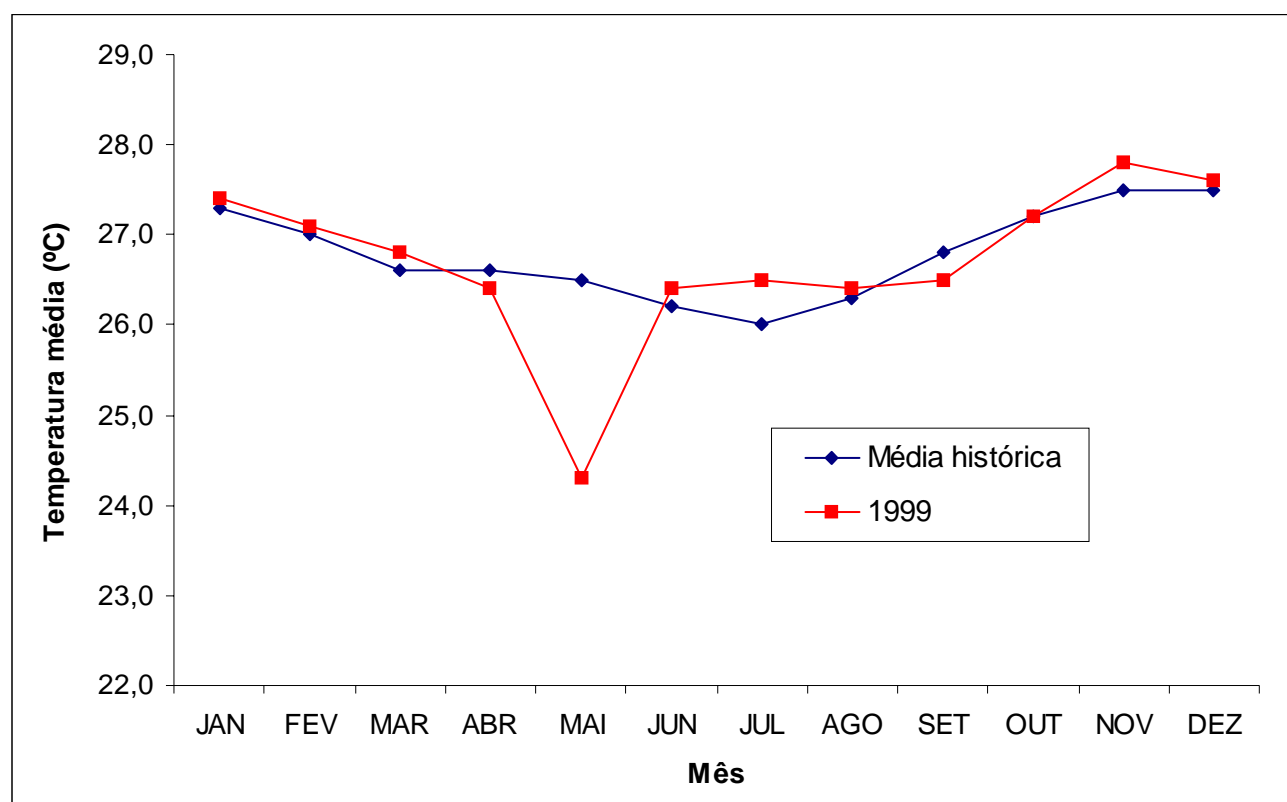
**TABELA 3. Precipitação, totais mensais e anual de Fortaleza, 1999, comparada com a média histórica (1966-1999).**

Mês	Média histórica	1999	Desvio
Janeiro	116,9	67,8	-49,1
Fevereiro	198,1	145,8	-52,3
Março	345,6	231,5	-114,1
Abril	335,1	325,6	-9,5
Mai	228,8	408,2	179,4
Junho	166,2	26,9	-139,3
Julho	86,2	1,8	-84,4
Agosto	31,3	11,3	-20,0
Setembro	21,9	44,1	22,2
Outubro	13,7	6,4	-7,3
Novembro	13,5	12,0	-1,5
Dezembro	42,0	63,2	21,2
Total anual	1.599,3	1.344,6	-254,7

**FIG. 1. Precipitação, totais mensais e anual de Fortaleza, 1999, comparada com a média histórica (1966-1999).**

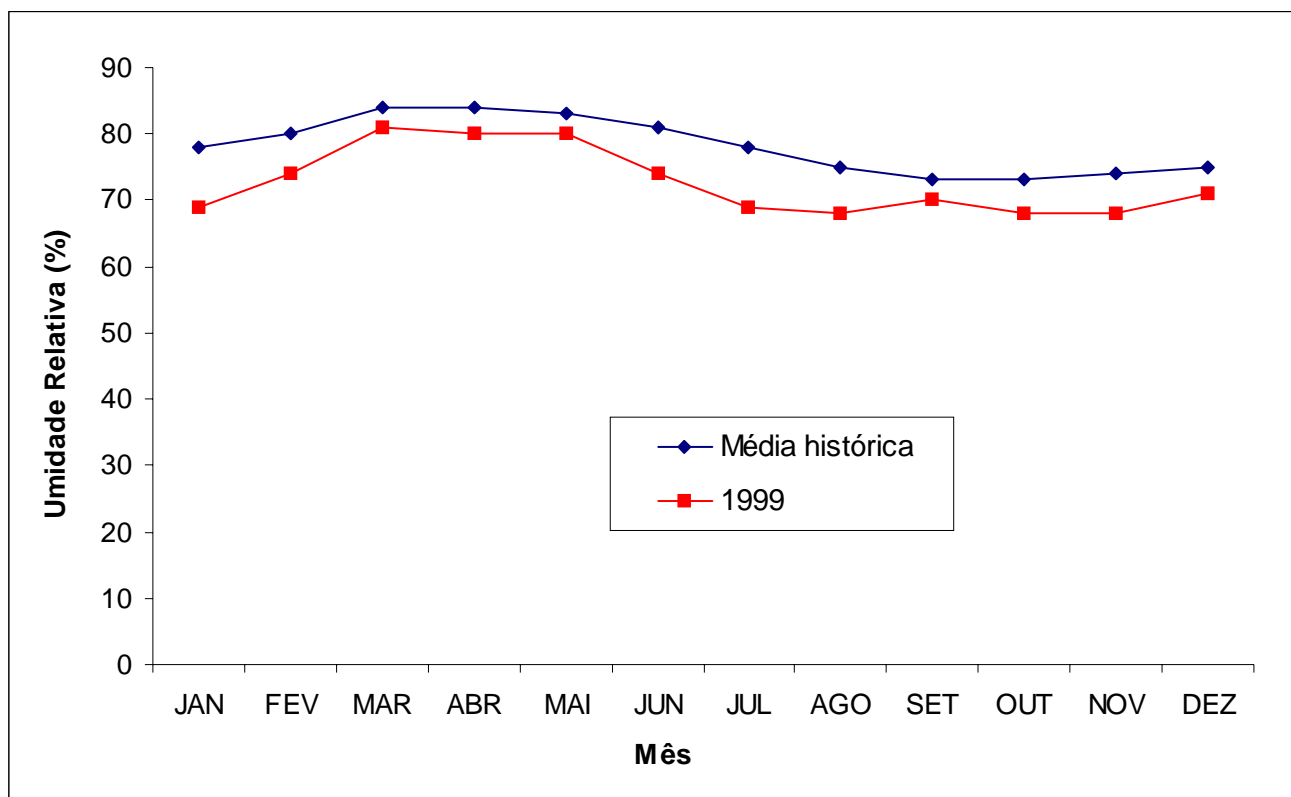
**TABELA 4. Temperaturas máximas, mínimas e médias, mensais e anuais, em Fortaleza, 1999, comparadas com as respectivas médias históricas (1966-1999).**

Mês	Máximas		Mínimas		Médias	
	Média histórica	1999	Média histórica	1999	Média histórica	1999
Janeiro	30,6	31,6	24,3	22,8	27,3	27,4
Fevereiro	30,3	31,2	23,8	22,3	27,0	27,1
Março	29,8	30,1	23,5	21,4	26,6	26,8
Abril	29,9	30,3	23,4	21,8	26,6	26,4
Maio	30,1	30,0	23,2	21,0	26,5	24,3
Junho	29,9	31,0	22,8	21,2	26,2	26,4
Julho	28,9	31,4	22,7	21,1	26,0	26,5
Agosto	30,3	31,3	22,6	20,5	26,3	26,4
Setembro	30,6	30,9	23,2	21,2	26,8	26,5
Outubro	30,9	31,4	23,8	22,7	27,2	27,2
Novembro	31,0	31,8	24,4	23,5	27,5	27,8
Dezembro	31,1	31,5	24,5	23,1	27,5	27,6
Ano	30,3	31,0	23,5	21,9	26,8	26,7

**FIG. 2. Temperatura média do ar em Fortaleza, 1999, comparada com a média histórica (1966-1999).**

**TABELA 5. Umidade relativa do ar mensais e anual em Fortaleza, 1999, comparada com a média histórica (1966-1999).**

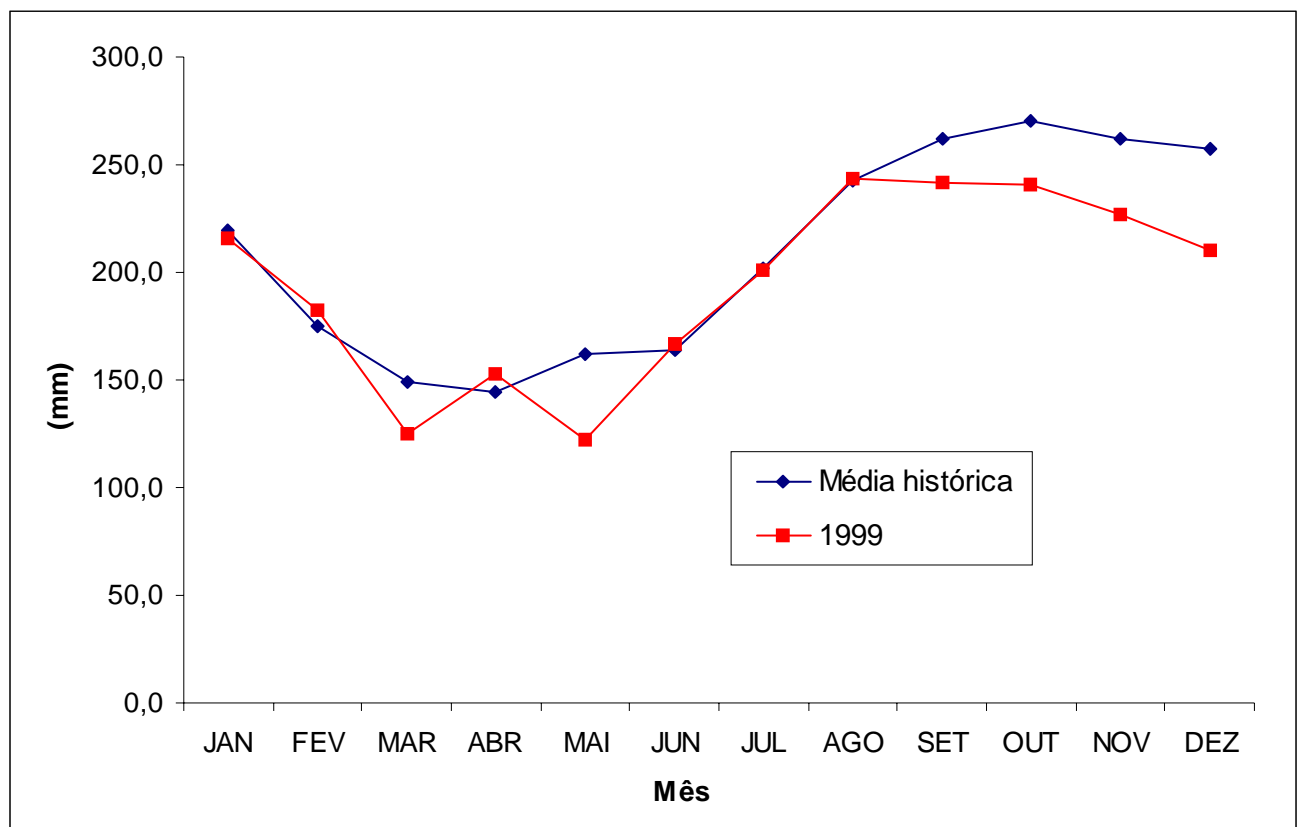
Mês	Média histórica	1999
Janeiro	78	69
Fevereiro	80	74
Março	84	81
Abril	84	80
Mai	83	80
Junho	81	74
Julho	78	69
Agosto	75	68
Setembro	73	70
Outubro	73	68
Novembro	74	68
Dezembro	75	71
Ano	78	73



**FIG. 3. Umidade relativa do ar mensais e anual em Fortaleza, 1999, comparada com a média histórica (1966-1999).**

**TABELA 6. Evaporação do tanque “classe A”, totais mensais e anual em Fortaleza, 1999, comparada com a média histórica (1966-1999).**

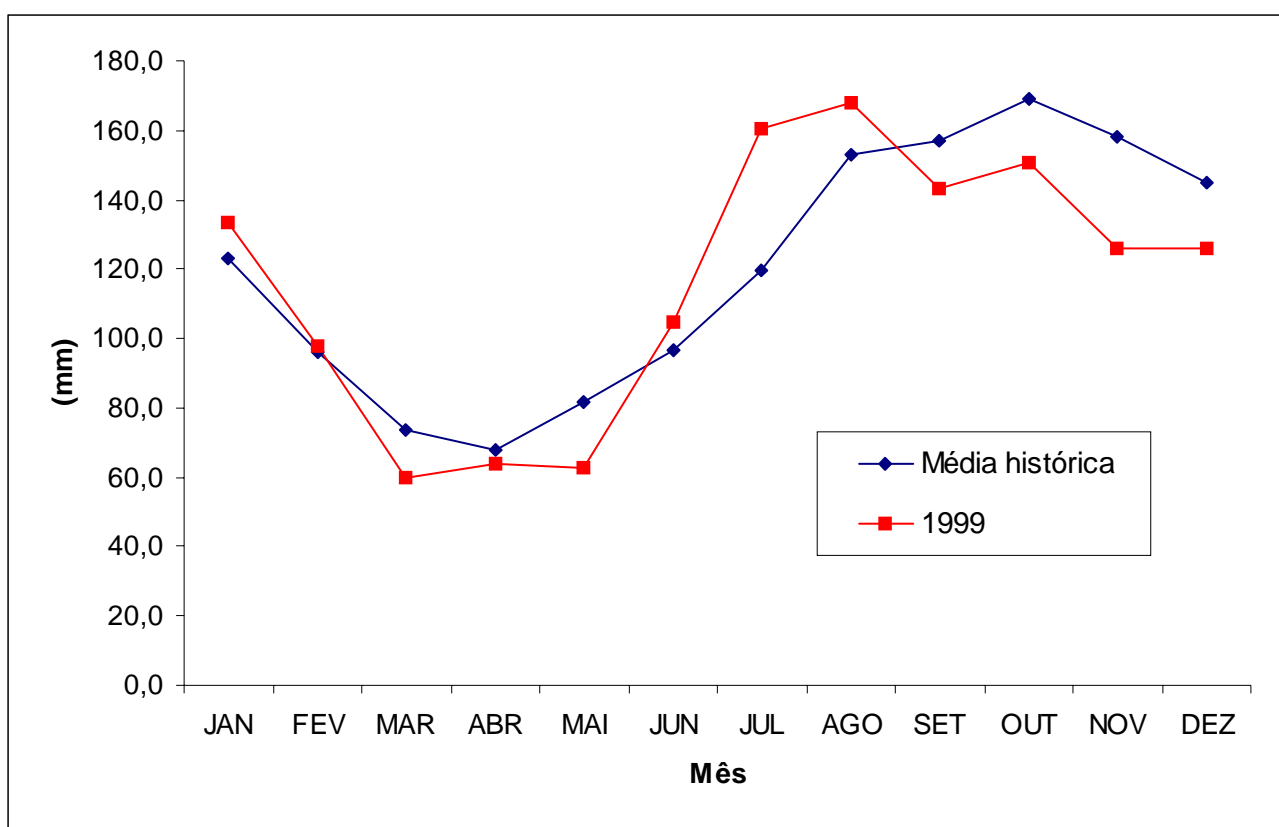
Mês	Média histórica	1999
Janeiro	219,8	215,7
Fevereiro	175,1	182,8
Março	149,3	125,0
Abril	144,2	153,2
Maio	161,8	122,5
Junho	164,2	166,5
Julho	201,6	200,8
Agosto	242,5	243,2
Setembro	262,3	241,7
Outubro	270,3	240,9
Novembro	261,7	226,9
Dezembro	257,4	210,2
Ano	2.510,1	2.329,4



**FIG. 4. Evaporação do tanque “Classe A”, totais mensais e anual em Fortaleza, 1999, comparada com a média histórica (1966-1999).**

**TABELA 7. Evaporação de Piche, totais mensais e anual em Fortaleza, 1999, comparada com a média histórica (1966-1999).**

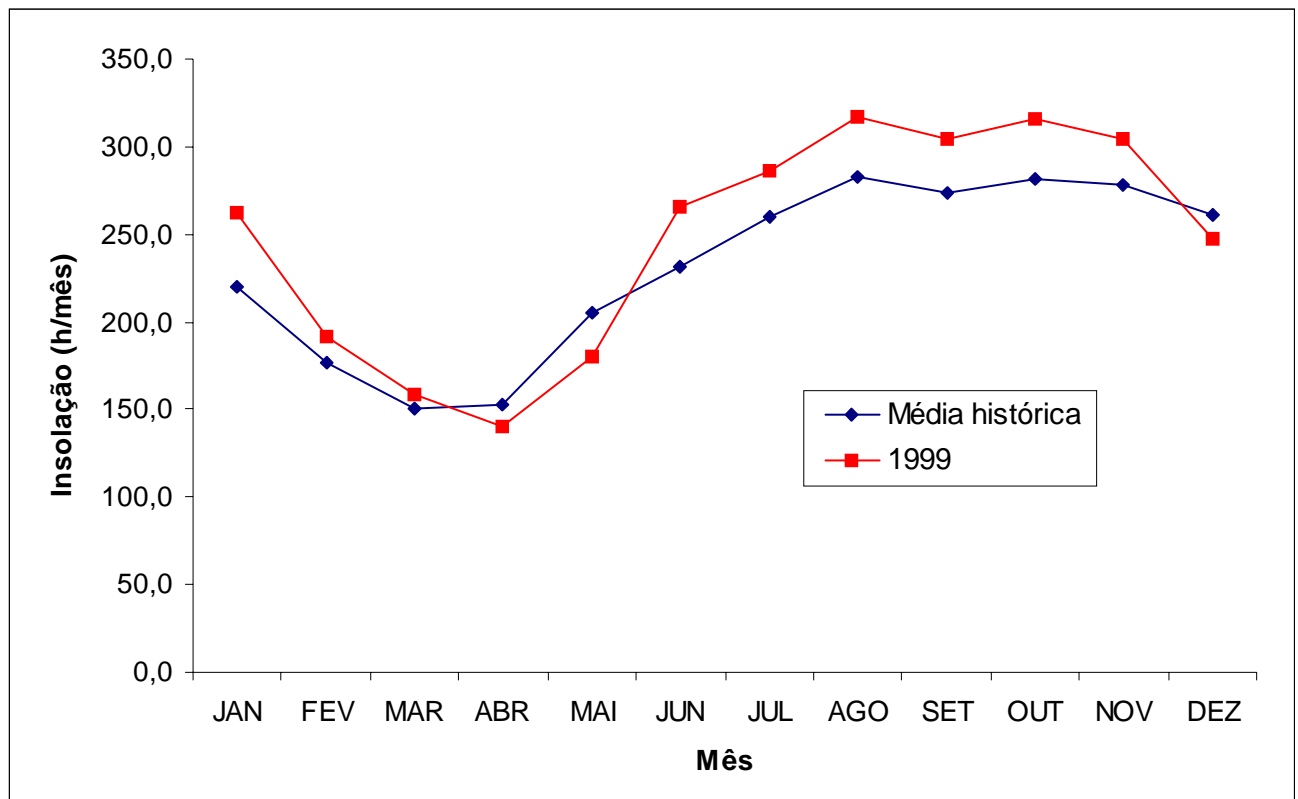
Mês	Média histórica	1999
Janeiro	123,3	133,3
Fevereiro	96,3	97,6
Março	73,5	59,6
Abril	67,6	64,1
Mai	81,7	62,9
Junho	96,4	104,8
Julho	119,5	160,6
Agosto	153,2	167,8
Setembro	157,0	143,2
Outubro	169,3	150,9
Novembro	158,3	126,0
Dezembro	144,7	125,7
Ano	1.440,8	1.396,5



**FIG. 5. Evaporação de Piche, totais mensais e anual em Fortaleza, 1999, comparada com a média histórica (1966-1999).**

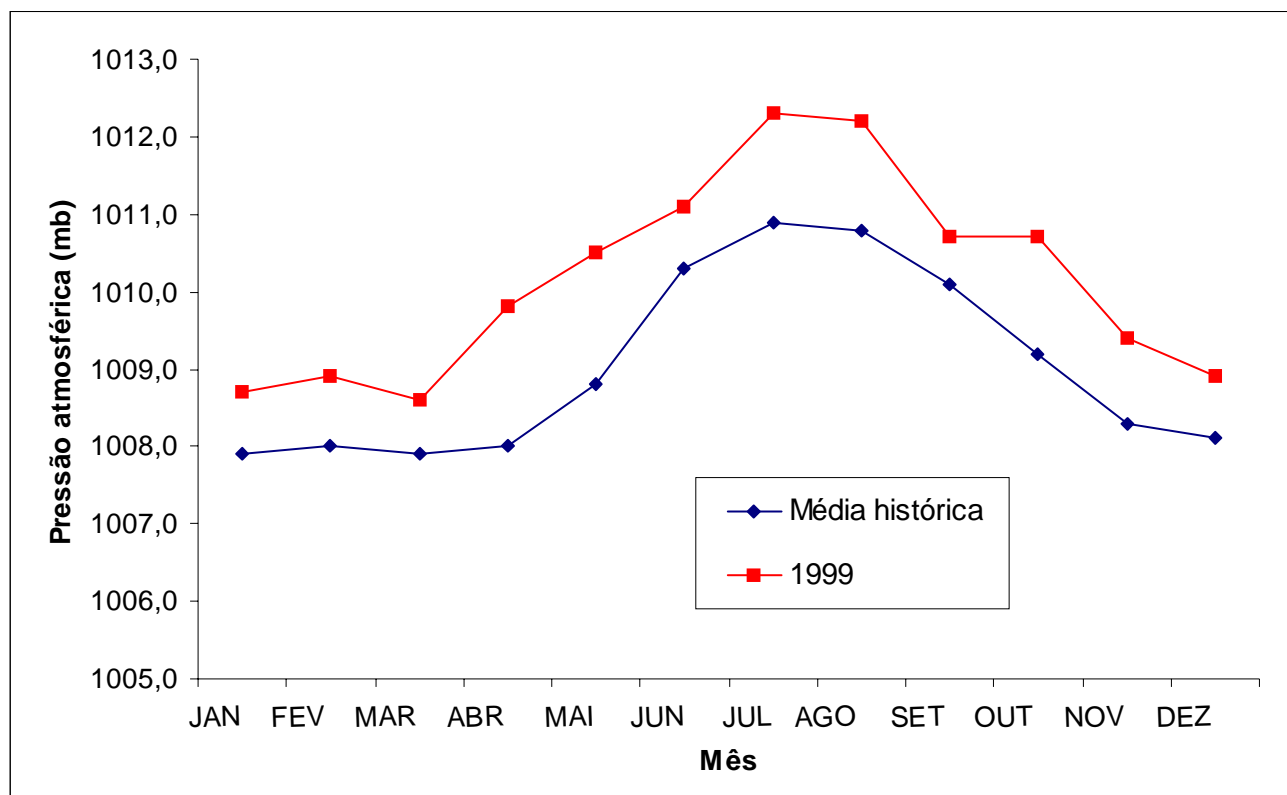
**TABELA 8. Insolação, totais mensais e anual em Fortaleza, 1999, comparada com a média histórica (1966-1999).**

Mês	Média histórica	1999
Janeiro	220,4	262,7
Fevereiro	176,7	191,9
Março	150,4	157,9
Abril	153,3	140,0
Mai	205,5	179,8
Junho	232,0	265,2
Julho	259,4	286,0
Agosto	283,0	317,5
Setembro	273,6	304,3
Outubro	282,1	316,3
Novembro	277,7	304,4
Dezembro	261,4	247,5
Ano	2.775,5	2.973,5

**FIG. 6. Insolação, totais mensais e anual em Fortaleza, 1999, comparada com a média histórica (1966-1999).**

**TABELA 9. Pressão atmosférica mensais e anual em Fortaleza, 1999, comparada com a média histórica (1966-1999).**

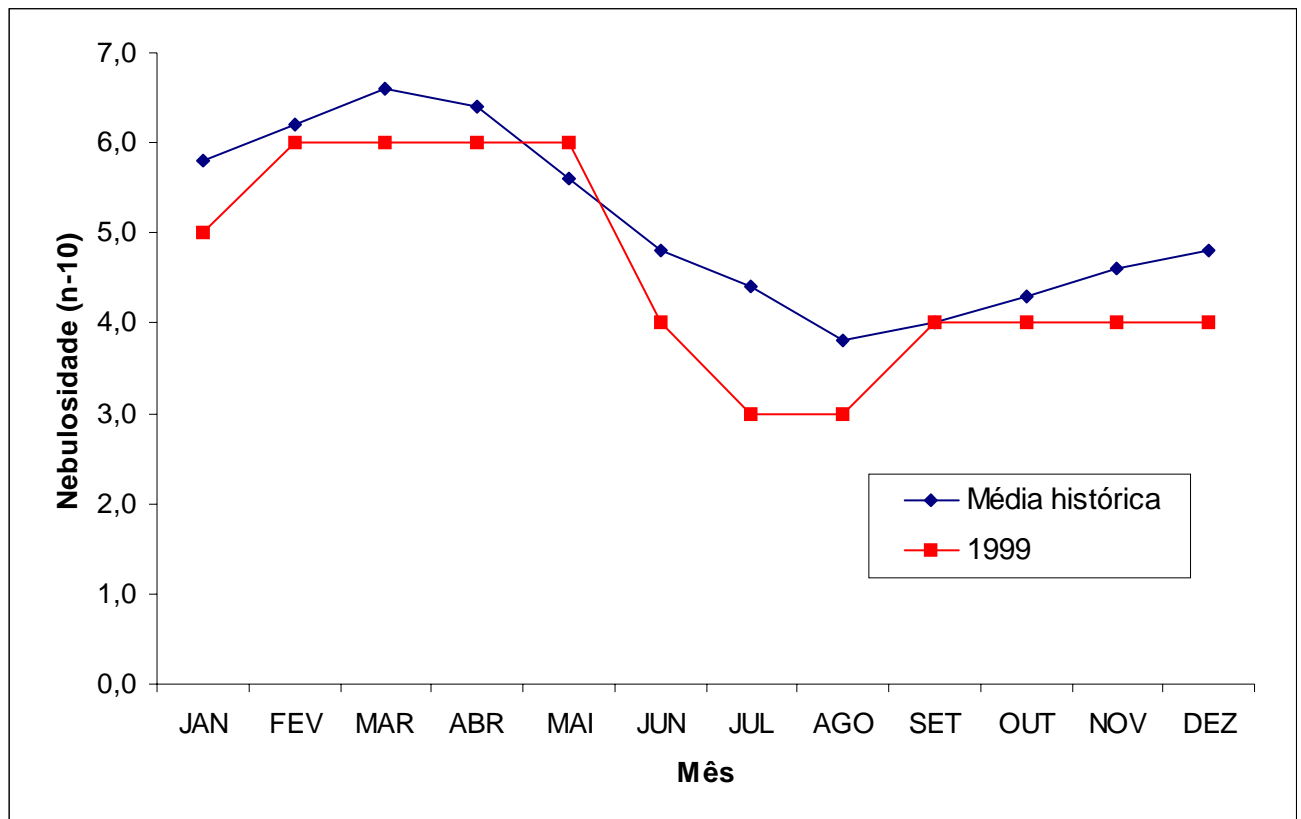
Mês	Média histórica	1999
Janeiro	1.007,9	1.008,7
Fevereiro	1.008,0	1.008,9
Março	1.007,9	1.008,6
Abril	1.008,0	1.009,8
Maio	1.008,8	1.010,5
Junho	1.010,3	1.011,1
Julho	1.010,9	1.012,3
Agosto	1.010,8	1.012,2
Setembro	1.010,1	1.010,7
Outubro	1.009,2	1.010,7
Novembro	1.008,3	1.009,4
Dezembro	1.008,1	1.008,9
Ano	1.009,0	1.010,2



**FIG. 7. Pressão atmosférica mensais e anual em Fortaleza, 1999, comparada com a média histórica (1966-1999).**

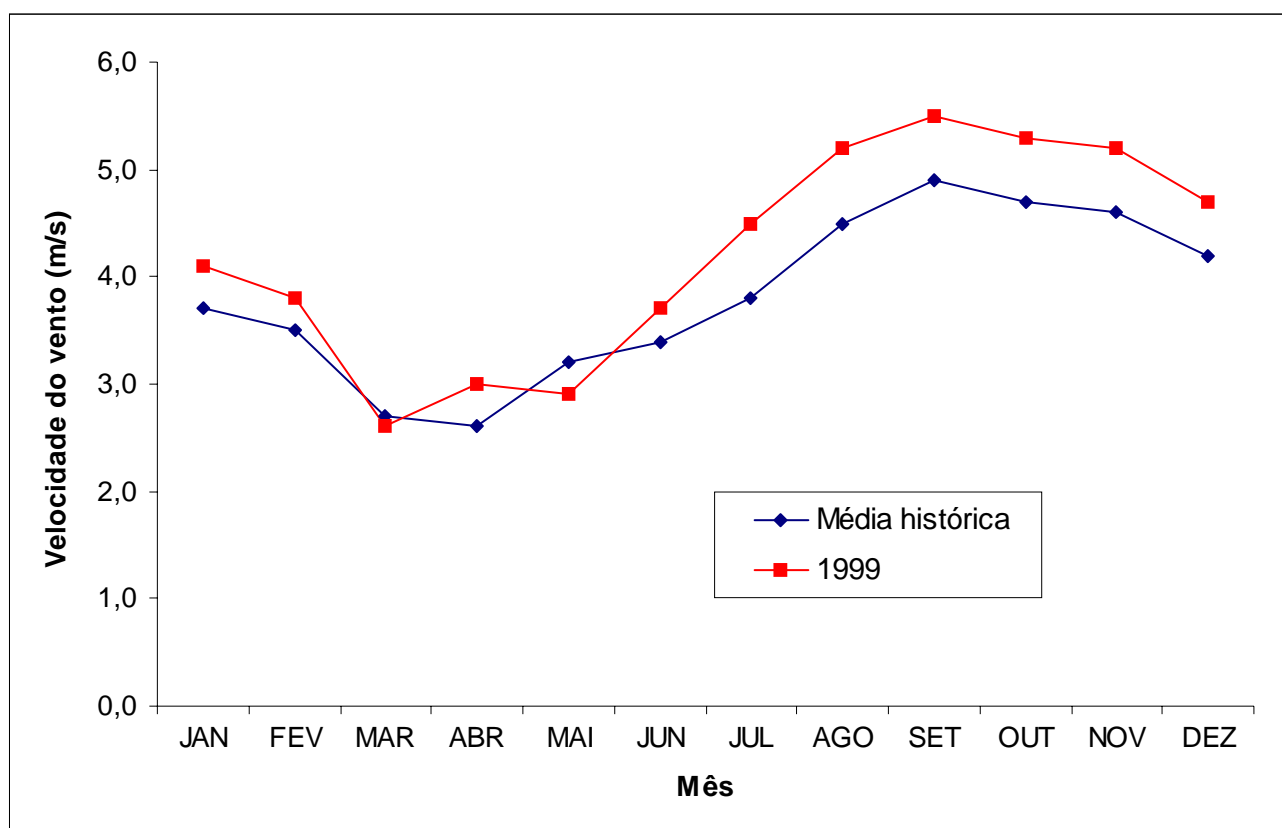
**TABELA 10. Nebulosidade mensais e anual em Fortaleza, 1999, comparada com a média histórica (1966-1999).**

Mês	Média histórica	1999
Janeiro	5,8	5,0
Fevereiro	6,2	6,0
Março	6,6	6,0
Abril	6,4	6,0
Maio	5,6	6,0
Junho	4,8	4,0
Julho	4,4	3,0
Agosto	3,8	3,0
Setembro	4,0	4,0
Outubro	4,3	4,0
Novembro	4,6	4,0
Dezembro	4,8	4,0
Ano	5,1	4,6

**FIG. 8. Nebulosidade mensais e anual em Fortaleza, 1999, comparada com a média histórica (1966-1999).**

**TABELA 11. Velocidade do vento mensais e anual em Fortaleza, 1999, comparada com a média histórica (1966-1999).**

Mês	Média histórica	1999
Janeiro	3,7	4,1
Fevereiro	3,5	3,8
Março	2,7	2,6
Abril	2,6	3,0
Mai	3,2	2,9
Junho	3,4	3,7
Julho	3,8	4,5
Agosto	4,5	5,2
Setembro	4,9	5,5
Outubro	4,7	5,3
Novembro	4,6	5,2
Dezembro	4,2	4,7
Ano	3,8	4,2

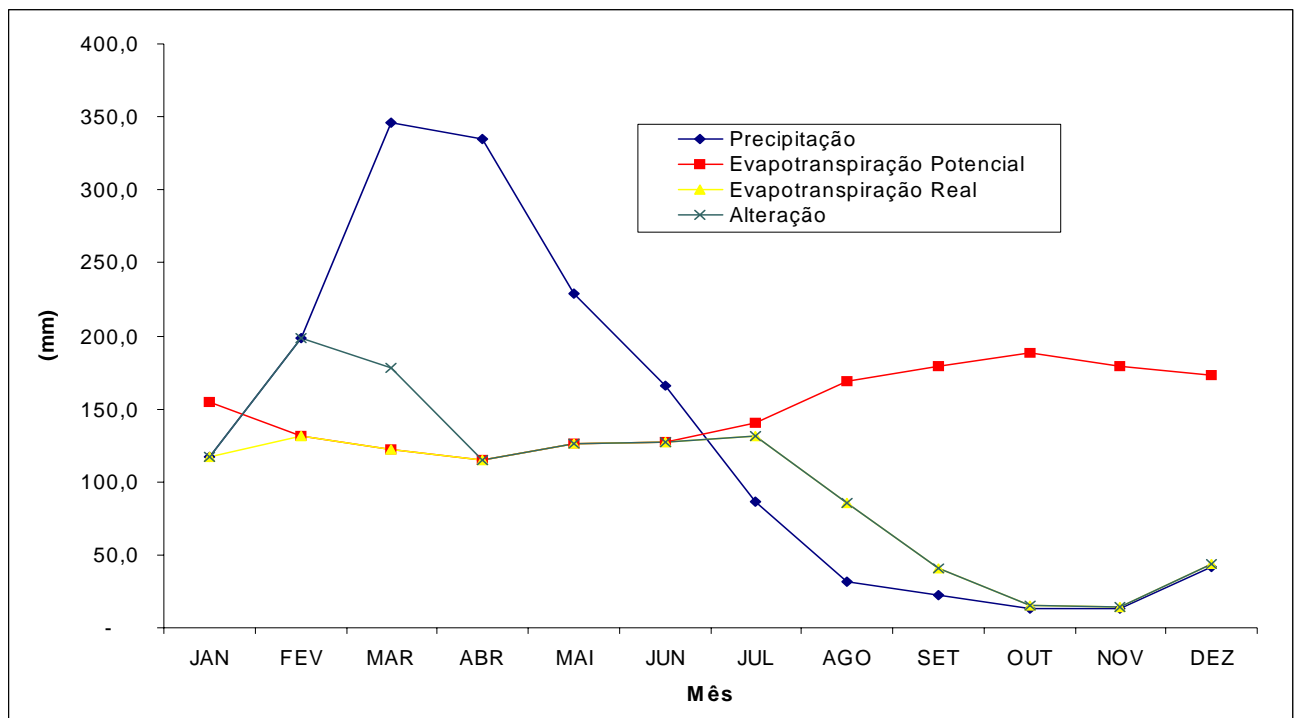


**FIG. 9. Velocidade do vento mensais e anual em Fortaleza, 1999, comparada com a média histórica (1966-1999).**

**TABELA 12. Balanço hídrico mensais e anuais da média histórica com a evapotranspiração de Penman-Monteith/FAO (1991), segundo o método de Thornthwaite & Mather (1955), para 125 mm de capacidade de armazenamento. Fortaleza, 1966-1999.**

Mês	PPT	ETP	PPT-ETP	NEG AC	ARM	ALT	ETR	DEF	EXC
Janeiro	116,9	154,7	-37,8	-857,9	2,0	0,0	116,9	37,8	0,0
Fevereiro	198,1	131,3	66,8	77,5	68,8	66,8	131,3	0,0	0,0
Março	345,6	122,1	223,5	0,0	125,0	56,2	122,1	0,0	167,2
Abril	335,1	115,5	219,6	0,0	125,0	0,0	115,5	0,0	219,6
Mai	228,8	126,5	102,3	0,0	125,0	0,0	126,5	0,0	102,3
Junho	166,2	127,5	38,7	0,0	125,0	0,0	127,5	0,0	38,7
Julho	86,2	140,7	-54,5	-54,5	80,0	-45,0	131,2	9,5	0,0
Agosto	31,3	169,0	-137,7	-192,2	26,0	-54,0	85,3	83,7	0,0
Setembro	21,9	179,1	-157,2	-349,4	7,0	-19,0	40,9	138,2	0,0
Outubro	13,7	187,9	-174,2	-523,6	5,0	-2,0	15,7	172,2	0,0
Novembro	13,5	178,8	-165,3	-688,9	4,0	-1,0	14,5	164,3	0,0
Dezembro	42,0	173,3	-131,3	-820,1	2,0	-2,0	44,0	129,3	0,0
Ano	1.599,3	1.806,4	-207,1	-	-	-	1.071,4	734,9	527,9

Abreviaturas utilizadas nas tabelas 12: PPT = Precipitação pluviométrica; ETP = Evapotranspiração potencial; ARM = Armazenamento; ALT = Alteração; ETR = Evapotranspiração real; DEF = Deficiência hídrica; EXC = Excesso hídrico; NEG A. = Negativo acumulado



**FIG. 10. Balanço hídrico mensais e anuais da média histórica com a evapotranspiração de Penman-Monteith/FAO (1991), segundo o método de Thornthwaite & Mather (1955), para 125 mm de capacidade de armazenamento. Fortaleza, 1966-1999.**

## REFERÊNCIAS

- AGUIAR, M. de J.N.; FERREIRA, E.R.S.; AGUIAR, J.V.; CRISÓSTOMO JÚNIOR, R.R.; CABRAL, R.C.; LIMA, J.B. de; MACHADO, H.A.C.; CAVALCANTE, J.C. de S. Uso da informática no avanço da climatologia. In: SIMPÓSIO AVANÇOS TECNOLÓGICOS NA AGROINDÚSTRIA TROPICAL, 1., 1998, Fortaleza - CE. **Anais...** Fortaleza: Embrapa-CNPAT, 1998. p.111-113.
- CABRAL, R. C. **Evapotranspiração de referência de Hargreaves (1974) corrigida pelo método de Penman-Monteith/FAO (1991)**. 2000. 83p. (Dissertação de Mestrado em Engenharia Agrícola). Universidade Federal do Ceará, Fortaleza-CE.
- DNMET. **Normais climatológicas: 1961-1990**. Brasília: Embrapa-SPI, 1992.
- KÖPPEN, W. **Climatologia**: con un estudio de los climas de la tierra. Mexico: Fondo de Cultura Economica, 1918. 478p.
- SMITH, M. **Report on expert consultation on procedures for revision of FAO guidelines for prediction of crop water requirement**. Rome: FAO, 1991.45p.
- SMITH, M.; CLARDE, D.; EL-ASKARI, K. **Cropwat for windows**: user guide. Rome: FAO, 1998. 43p.
- THORNTHWAITE, C.W. An approach toward classification of climate. **Geography Review**, New Jersey, n.38, p.55-94, 1948.
- THORNTHWAITE, C.W.; MATHER, J.R. Instructions and tables for computing potencial evapotranspirations and the water balance. **Publications in Climatology**, Centerton, v.10, n.3, p.185-311, 1955.
- TUBELIS, A.; NASCIMENTO, F. J. L. do. **Meteorologia descritiva**: fundamentos e aplicações. São Paulo: Nobel, 1980. 373p.
- VIANA, T.V.A.; BASTOS, E.A.; ALVES, D.R.B.; FOLEGATTI, M.V. Algoritmo da classificação climática de Köppen. In: CONGRESSO BRASILEIRO DE AGROMETEOROLOGIA, 10. 1997, Piracicaba-SP. **Anais...** Piracicaba: Sociedade Brasileira de Agrometeorologia. 1997. p. 255.