




**Empresa Brasileira de Pesquisa Agropecuária  
Embrapa Amazônia Oriental  
Ministério da Agricultura e do Abastecimento**

Trav. Dr. Enéas Pinheiro, s/nº. Marco  
Caixa Postal 48 - 66095-100 - Belém, PA  
Telefone (91) 32041000 Fax (91) 3276 9845  
E-mail: [sac@cpatu.embrapa.br](mailto:sac@cpatu.embrapa.br)  
<http://www.cpatu.embrapa.br>

UNIDADE demonstrativa de ...  
2007 FD-PP-00407



CPATU- 39998-1

Ministério do  
Desenvolvimento Agrário

Ministério da  
Ciência e Tecnologia

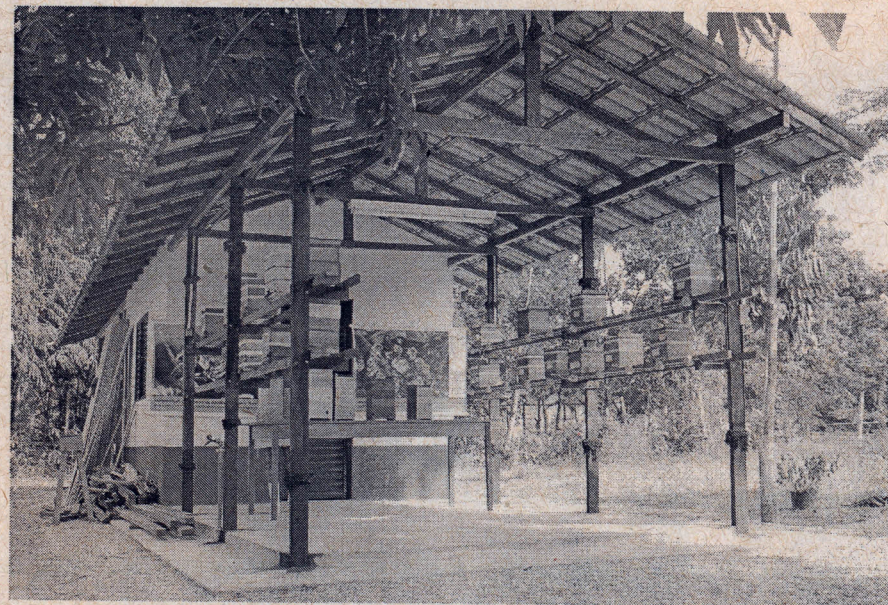
Ministério da Agricultura,  
Pecuária e Abastecimento



FD  
00407

39998

## **Unidade demonstrativa de meliponicultura de Belém**



01/01/2007 a 01/12/2007  
Belém, PA



MDA / SAF

## **Objetivos:**

*Divulgação de tecnologias ligadas a meliponicultura junto a comunidades agrícolas de base familiar, estudantes, pesquisadores e professores sobre meliponicultura.*



Curso no meliponário da Embrapa Amazônia Oriental

## **Resultados parciais / Resumo da Tecnologia**

*Foi instalado um meliponário utilizando-se caixas racionais na propriedade agrícola. Nos cursos de capacitação o meliponário instalado foi utilizado para ministrar as aulas práticas, ilustrando o modelo proposto, biologia e diversidade das abelhas nativas da Amazônia Oriental. Foram produzidas mudas de plantas apícolas para enriquecimento do pasto apícola no entorno da unidade demonstrativa e para doação aos criadores comunitários em diversos municípios paraenses atendidos pelo projeto.*



Abrigo coletivo do Meliponário da Embrapa Amazônia Oriental

## **Metodologia:**

*Instalar meliponário modelo, utilizando caixas racionais desenvolvidas pelo CPATU. O meliponário irá servir de modelo de uma unidade produtiva de base familiar. A unidade demonstrativa é utilizada para capacitação, divulgação das tecnologias e fonte de dados e amostras para pesquisas sobre produtividade, absorção da atividade melipônica, análises físico-química de méis e tecnologia de produtos apícolas. A UD fica sob a supervisão do Pesquisador Giorgio Venturieri. As caixas são de urucu-cinzenta (*Melipona fasciculata*), urucu-da-bunda-preta (*Melipona melanoventer*), taquaruçu (*Melipona seminigra*), marmelada (*Friseomellita* sp.) e jataí-da-amazônia (*Tetragonisca* sp.)*



abrigos individuais



Mudas para distribuição nas comunidades

Mais informações no site <http://mel.cpatu.embrapa.br/>