

Embrapa

**Empresa Brasileira de Pesquisa Agropecuária
Embrapa Amazônia Oriental**

Ministério da Agricultura e do Abastecimento

Trav. Dr. Enéas Pinheiro, s/nº. Marco

Caixa Postal 48 - 66095-100 - Belém, PA

Telefone (91) 32041000 Fax (91) 3276 9845

E-mail: sac@cpatu.embrapa.br

<http://www.cpatu.embrapa.br>

UNIDADE demonstrativa de ...

2007

FD-PP-00383



CPATU- 39923-1

Ministério do
Desenvolvimento Agrário

Ministério da
Ciência e Tecnologia

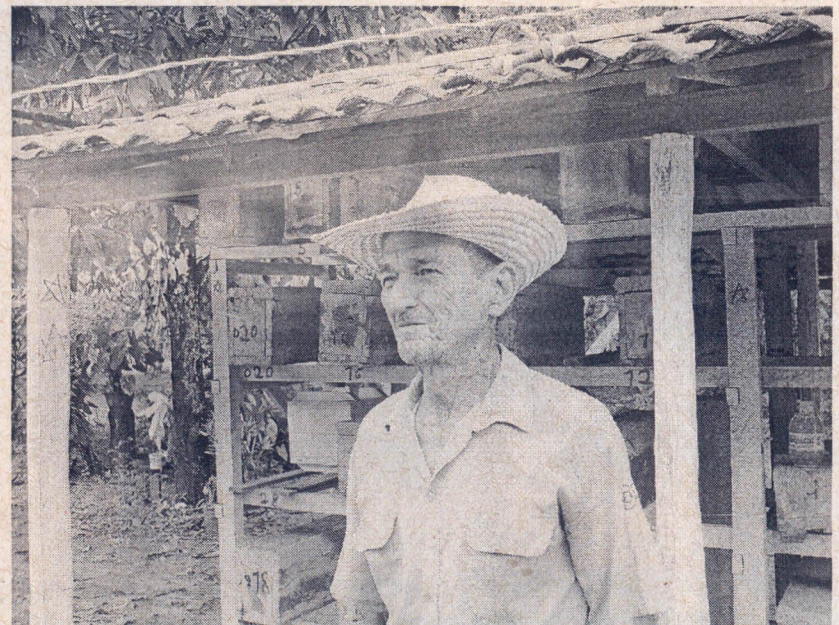
Ministério da Agricultura,
Pecuária e Abastecimento



39923

FD
00383

Unidade demonstrativa de meliponicultura de Igarapé-Açu



01/01/2007 a 01/12/2007

Belém, PA

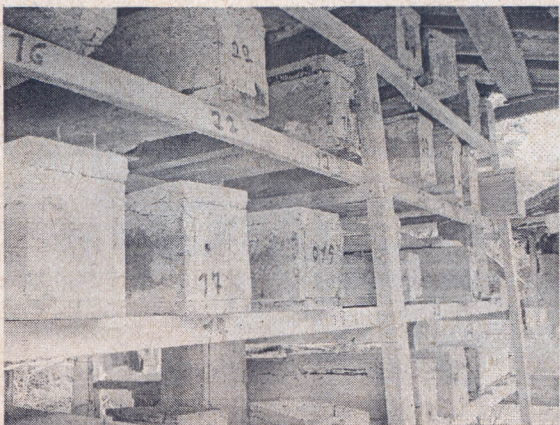
Embrapa

CNPq
Conselho Nacional de Desenvolvimento
Científico e Tecnológico

MDA / SAF

Objetivos:

Divulgação de tecnologias ligadas a meliponicultura junto a comunidades agrícolas de base familiar, estudantes, pesquisadores e professores sobre meliponicultura.



Meliponário coletivo

Metodologia:

*Instalar meliponário modelo, utilizando caixas racionais desenvolvidas pelo CPATU. O meliponário irá servir de modelo de uma unidade produtiva de base familiar. A unidade demonstrativa é utilizada para capacitação, divulgação das tecnologias e fonte de dados e amostras para pesquisas sobre produtividade, absorção da atividade meliponícola, análises físico-química de méis e tecnologia de produtos apícolas. A UD fica sob a supervisão do Sr. Raimundo Antônio Lima. As caixas são de urucu-cinzenta (*Melipona fasciculata*), urucu-amarela (*Melipona flavolineata*).*



Rainha e operárias de abelhas sem ferrão

Resultados parciais / Resumo da Tecnologia

Foi instalado um meliponário utilizando-se caixas racionais na propriedade agrícola. Nos cursos de capacitação o meliponário instalado foi utilizado para ministrar as aulas práticas, ilustrando o modelo proposto, biologia e diversidade das abelhas nativas da Amazônia Oriental. Foram produzidas mudas de plantas apícolas para enriquecimento do pasto apícola no entorno da unidade demonstrativa e para doação aos criadores comunitários em diversos municípios paraenses atendidos pelo projeto.



Operária depositando resina na entrada do ninho