

# Embrapa

**Empresa Brasileira de Pesquisa Agropecuária  
Embrapa Amazônia Oriental**

**Ministério da Agricultura e do Abastecimento**

Trav. Dr. Enéas Pinheiro, s/nº. Marco  
Caixa Postal 48 - 66095-100 - Belém, PA  
Telefone (91) 32041000 Fax (91) 3276 9845

E-mail: [sac@cpatu.embrapa.br](mailto:sac@cpatu.embrapa.br)  
<http://www.cpatu.embrapa.br>

UNIDADE demonstrativa de ...

2007

FD-PP-00399



CPATU- 39990-1

Ministério do  
Desenvolvimento Agrário

Ministério da  
Ciência e Tecnologia

Ministério da Agricultura,  
Pecuária e Abastecimento



FD  
00399

39990

## Unidade demonstrativa de meliponicultura de Aimorés



01/01/2007 a 01/12/2007  
Belém, PA

**Embrapa**

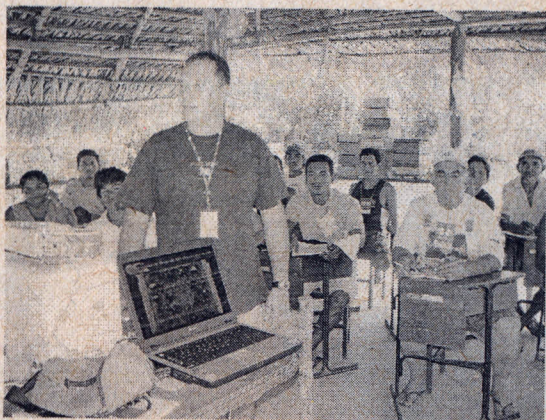
**CNPq**

Conselho Nacional de Desenvolvimento  
Científico e Tecnológico

MDA / SAF

## **Objetivos:**

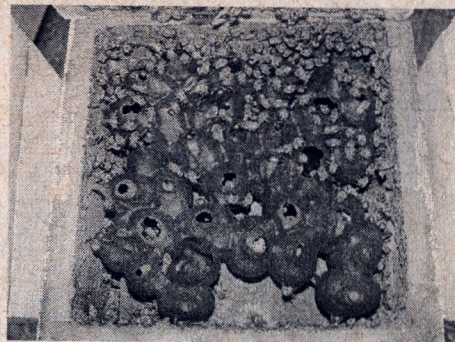
*Divulgação de tecnologias ligadas a meliponicultura junto a comunidades agrícolas de base familiar sobre meliponicultura.*



Curso ministrado em comunidades

## **Metodologia:**

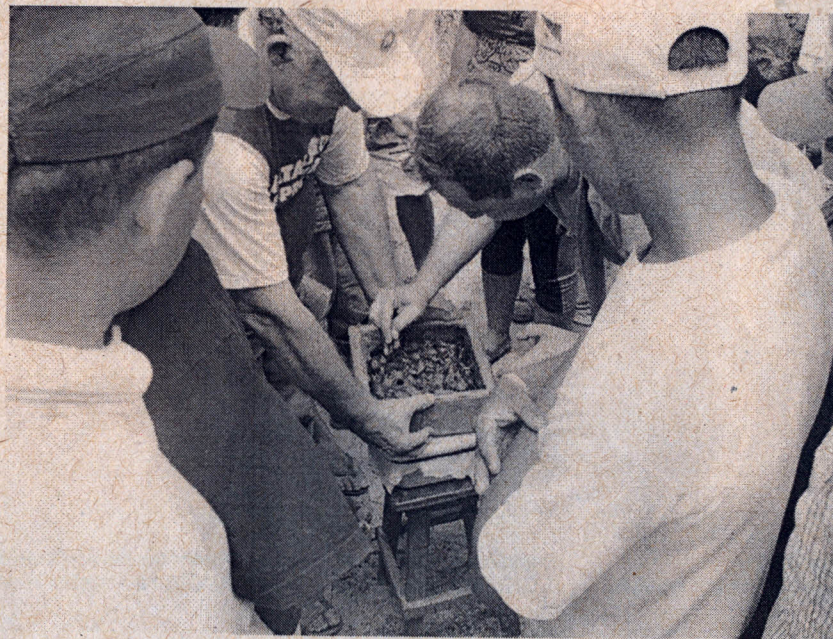
*Instalar meliponário modelo, utilizando caixas racionais desenvolvidas pelo CPATU. O meliponário irá servir de modelo de uma unidade produtiva de base familiar. A unidade demonstrativa é utilizada para capacitação, divulgação das tecnologias e fonte de dados e amostras para pesquisas sobre produtividade, absorção da atividade melipônica, análises físico-química de méis e tecnologia de produtos apícolas. A UD recebe o apoio da Associação dos Criadores Orgânicos de Abelhas de São João de Pirabas e Salinópolis (Apisal).*



Bandeija com potes de mel

## **Resultados parciais / Resumo da Tecnologia**

*Foi instalado um meliponário utilizando-se caixas racionais na propriedade agrícola. No curso de capacitação o meliponário instalado foi utilizado para ministrar as aulas práticas, ilustrando o modelo proposto, biologia e diversidade das abelhas nativas da Amazônia Oriental. Foram doadas mudas de plantas apícolas para enriquecimento do pasto apícola no entorno da unidade demonstrativa. Amostras de méis, pólen, cerume e batume, produzidos na unidade demonstrativa estão sendo coletados para serem feitos estudos sobre as propriedades físico-químicas das diversas abelhas nativas sem ferrão da Amazônia.*



Divisão de caixas durante os cursos

Mais informações no site <http://mel.cpatu.embrapa.br/>