

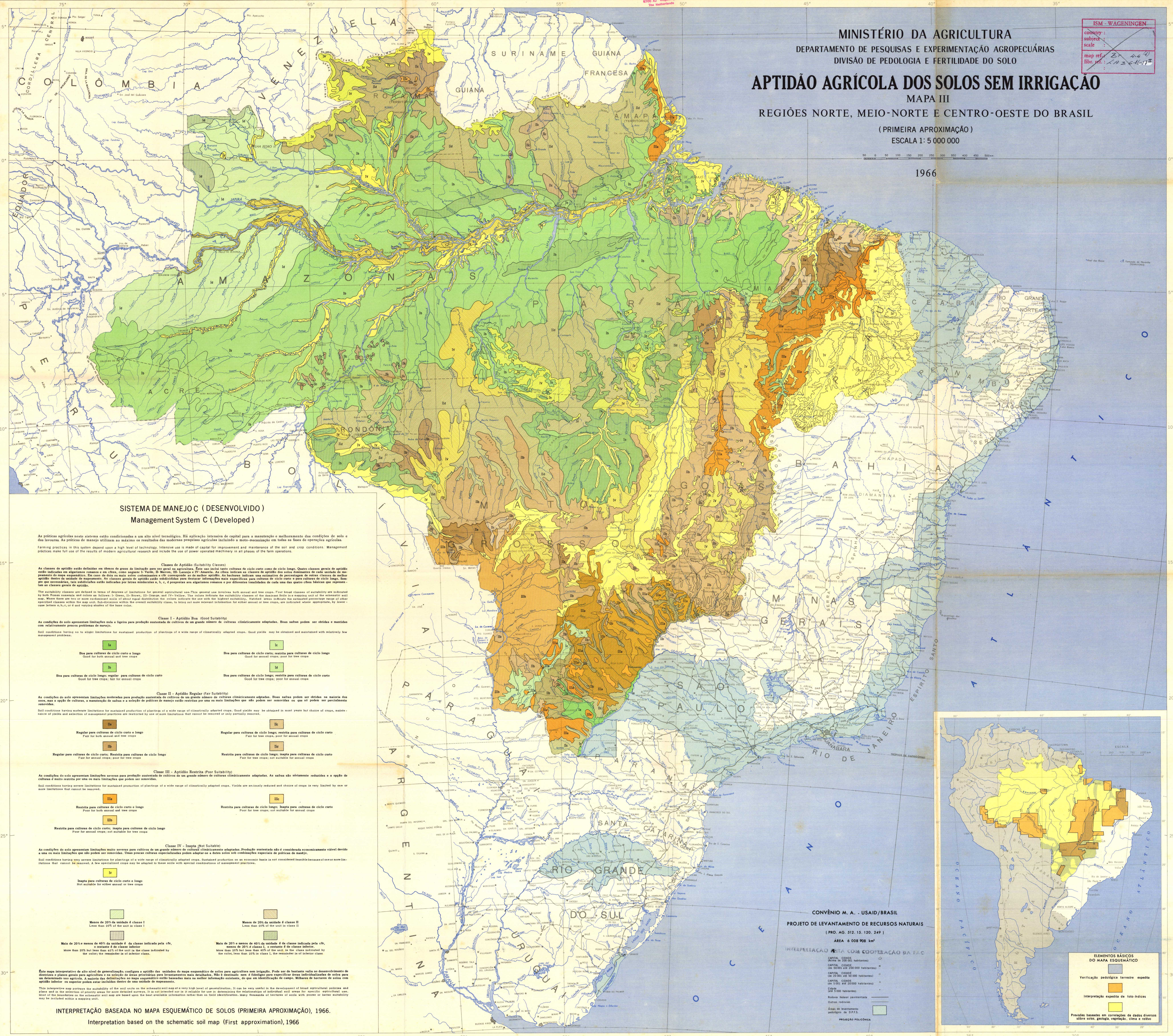
ISM - WAGENINGEN
 country:
 subject:
 scale:
 map ref.: Z 4.4 (1)
 libr. ref.: 173 4-17

MINISTÉRIO DA AGRICULTURA
 DEPARTAMENTO DE PESQUISAS E EXPERIMENTAÇÃO AGROPECUÁRIAS
 DIVISÃO DE PEDOLOGIA E FERTILIDADE DO SOLO

APTIDÃO AGRÍCOLA DOS SOLOS SEM IRRIGAÇÃO

MAPA III
 REGIÕES NORTE, MEIO-NORTE E CENTRO-OESTE DO BRASIL
 (PRIMEIRA APROXIMAÇÃO)
 ESCALA 1: 5 000 000

1966



SISTEMA DE MANEJO C (DESENVOLVIDO)
 Management System C (Developed)

As práticas agrícolas neste sistema estão condicionadas a um alto nível tecnológico. Há aplicação intensiva de capital para a manutenção e melhoramento das condições de solo e das lavouras. As práticas de manejo utilizam ao máximo os resultados das modernas pesquisas agrícolas incluindo a moto-mecanização em todas as fases de operações agrícolas. Farming practices in this system depend upon a high level of technology. Intensive use is made of capital for improvement and maintenance of the soil and crop conditions. Management practices make full use of the results of modern agricultural research and include the use of power operated machinery in all phases of the farm operations.

Classes de Aptidão (Suitability Classes)

As classes de aptidão estão definidas em termos de graus de limitação para uso geral na agricultura. Este uso inclui tanto culturas de ciclo curto como de ciclo longo. Quatro classes gerais de aptidão estão indicadas em algarismos romanos e em cores, como seguem: I Verde, II Amarelo, III Laranja e IV Amarelo. As cores indicam as classes de aptidão dos solos dominantes de cada unidade de mapeamento do mapa esquemático. Em caso de dois ou mais solos com o mesmo grau de aptidão, as cores indicam a melhor aptidão. As hachuras indicam uma estimativa de percentagem de outras classes de melhor aptidão dentro da unidade de mapeamento. As classes gerais de aptidão estão subdivididas para culturas de ciclo curto e para culturas de ciclo longo. Sempre que necessário, sub-divisões estão indicadas por letras minúsculas a, b, c, e propostas ao algarismo romano e por diferentes tonalidades de cada uma das quatro cores básicas que representam as classes gerais de aptidão.

The suitability classes are defined in terms of degrees of limitation for general agricultural use. This general use involves both annual and tree crops. Four broad classes of suitability are indicated by both Roman numerals and colors as follows: I Green, II Yellow, III Orange and IV Amber. The colors indicate the suitability classes of the dominant soils in a mapping unit of the schematic soil map. Where there are two or more dominant soils of about equal distribution the colors indicate the one with the highest suitability. Hatched areas indicate the estimated percentage range of other specified classes within the map unit. Subdivisions within the overall suitability class, to bring out more relevant information for either annual or tree crops, are indicated where appropriate, by lower-case letters a, b, c, and d varying shades of the base color.

Classe I - Aptidão Boa (Good Suitability)

As condições do solo apresentam limitações mínimas à produção sustentada de culturas de um grande número de culturas climaticamente adaptadas. Boas safras podem ser obtidas e mantidas com relativamente poucas práticas de manejo.

Soil conditions having no to slight limitations for sustained production of plants of a wide range of climatically adapted crops. Good yields may be obtained and maintained with relatively few management practices.

- Ia** Boa para culturas de ciclo curto e longo
Good for both annual and tree crops
- Ib** Boa para culturas de ciclo longo; restrita para culturas de ciclo curto
Good for annual crops; poor for tree crops
- Ic** Boa para culturas de ciclo longo; restrita para culturas de ciclo curto
Good for tree crops; poor for annual crops
- Id** Boa para culturas de ciclo longo; restrita para culturas de ciclo curto
Good for tree crops; poor for annual crops

Classe II - Aptidão Regular (Fair Suitability)

As condições do solo apresentam limitações moderadas para produção sustentada de culturas de um grande número de culturas climaticamente adaptadas. Boas safras podem ser obtidas na maioria dos anos, mas a opção de culturas, a manutenção de safras e a seleção de práticas de manejo estão restritas por uma ou mais limitações que não podem ser removidas ou que só podem ser parcialmente removidas.

Soil conditions having moderate limitations for sustained production of plants of a wide range of climatically adapted crops. Good yields may be obtained in most years but choice of crops, maintenance of yields and selection of management practices are restricted by one or more limitations that cannot be removed or only partially removed.

- Iia** Regular para culturas de ciclo curto e longo
Fair for both annual and tree crops
- Iib** Regular para culturas de ciclo longo; restrita para culturas de ciclo curto
Fair for tree crops; poor for annual crops
- Iic** Regular para culturas de ciclo longo; restrita para culturas de ciclo curto
Fair for tree crops; not suitable for annual crops
- Iid** Regular para culturas de ciclo longo; restrita para culturas de ciclo curto
Fair for tree crops; not suitable for annual crops

Classe III - Aptidão Restrita (Poor Suitability)

As condições do solo apresentam limitações severas para produção sustentada de culturas de um grande número de culturas climaticamente adaptadas. As safras são seriamente reduzidas e a opção de culturas é muito restrita por uma ou mais limitações que podem ser removidas.

Soil conditions having severe limitations for sustained production of plants of a wide range of climatically adapted crops. Yields are seriously reduced and choice of crops is very limited by one or more limitations that cannot be removed.

- IIia** Restrita para culturas de ciclo curto e longo
Poor for both annual and tree crops
- IIib** Restrita para culturas de ciclo longo; inapta para culturas de ciclo curto
Poor for tree crops; not suitable for annual crops

Classe IV - Inapta (Not Suitable)

As condições do solo apresentam limitações muito severas para cultivos de um grande número de culturas climaticamente adaptadas. Produção sustentada não é considerada economicamente viável devido a uma ou mais limitações que não podem ser removidas. Essas poucas culturas especializadas podem adaptar-se a estas solos sob combinações especiais de práticas de manejo.

Soil conditions having very severe limitations for planting of a wide range of climatically adapted crops. Sustained production on an economic basis is not considered feasible because of one or more limitations that cannot be removed. A few specialized crops may be adapted to these soils with special combinations of management practices.

- IV** Inapta para culturas de ciclo curto e longo
Not suitable for either annual or tree crops

- I** Menos de 20% da unidade é classe I
Less than 20% of the unit is class I
- II** Menos de 20% da unidade é classe II
Less than 20% of the unit is class II
- III** Mais de 20% e menos de 40% da unidade é da classe indicada pela cor, e restrição de classe I
More than 20% but less than 40% of the unit is the class indicated by the color, less than 10% is of inferior class
- IV** Mais de 20% e menos de 40% da unidade é da classe indicada pela cor, e restrição de classe II
More than 20% but less than 40% of the unit is the class indicated by the color, less than 10% is of inferior class

Este mapa interpretativo de alto nível de generalização, configura a aptidão das unidades do mapa esquemático de solos para agricultura sem irrigação. Pode ser de bastante valia no desenvolvimento de diretrizes e planos gerais para agricultura e na seleção de áreas prioritárias para levantamentos mais detalhados. Não é destinado nem é adequado para especificar áreas individualizadas de solos para um determinado uso agrícola. A maioria das delimitações no mapa esquemático de solos representam limites mais ou menos aproximados, de que se identifica o campo. Milhares de hectares de solos com aptidão inferior ou superior podem estar incluídos dentro de uma unidade de mapeamento.

This interpretative map portrays the suitability of the soil units on the schematic soil map of a very high level of generalization. It can be very useful in the development of broad agricultural policies and plans and in the selection of priority areas for more detailed surveys. It is not intended nor is it suitable for use in determining the relationships of individual soil areas for specific agricultural uses. Most of the boundaries in the schematic soil map are based upon the best available information rather than on field identification. Many thousands of hectares of soils with poorer or better suitability may be included within a mapping unit.

INTERPRETAÇÃO BASEADA NO MAPA ESQUEMÁTICO DE SOLOS (PRIMEIRA APROXIMAÇÃO), 1966.
 Interpretation based on the schematic soil map (First approximation), 1966

CONVÊNIO M. A. - USAID/BRASIL
 PROJETO DE LEVANTAMENTO DE RECURSOS NATURAIS
 (PRO. AG. 512.15.120.249)
 ÁREA 6 008 908 km²

INTERPRETAÇÃO FEITA COM COOPERAÇÃO DA FAO

Elementos Básicos do Mapa Esquemático:
 Verificação pedológica terrestre expedida
 Interpretação específica de foto índices
 Previsões baseadas em correlações de dados diversos sobre solos, geologia, vegetação, clima e relevo

