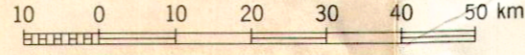


# MAPA EXPLORATÓRIO - RECONHECIMENTO DE SOLOS ESTADO DO PIAUÍ

CONVÊNIO-EMBRAPA/SNLCS-SUDENE-DRN

ESCALA 1:1.000.000



1983

### CONVENÇÕES CARTOGRÁFICAS

#### LOCALIDADES

Capital

Cidade

#### RODOVIAS

Prefixo de rodovias federal estadual

Revestimento sólido

Revestimento solto ou leve

Outras rodovias

#### ESTRADA DE FERRO

Bitola larga ou estreita

#### LIMITE

Estadual

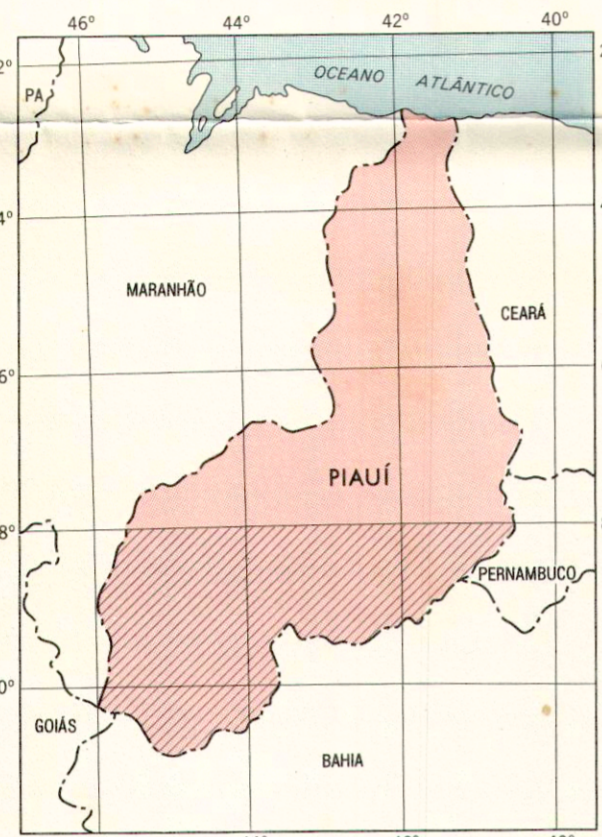
Aeroporto

Porto

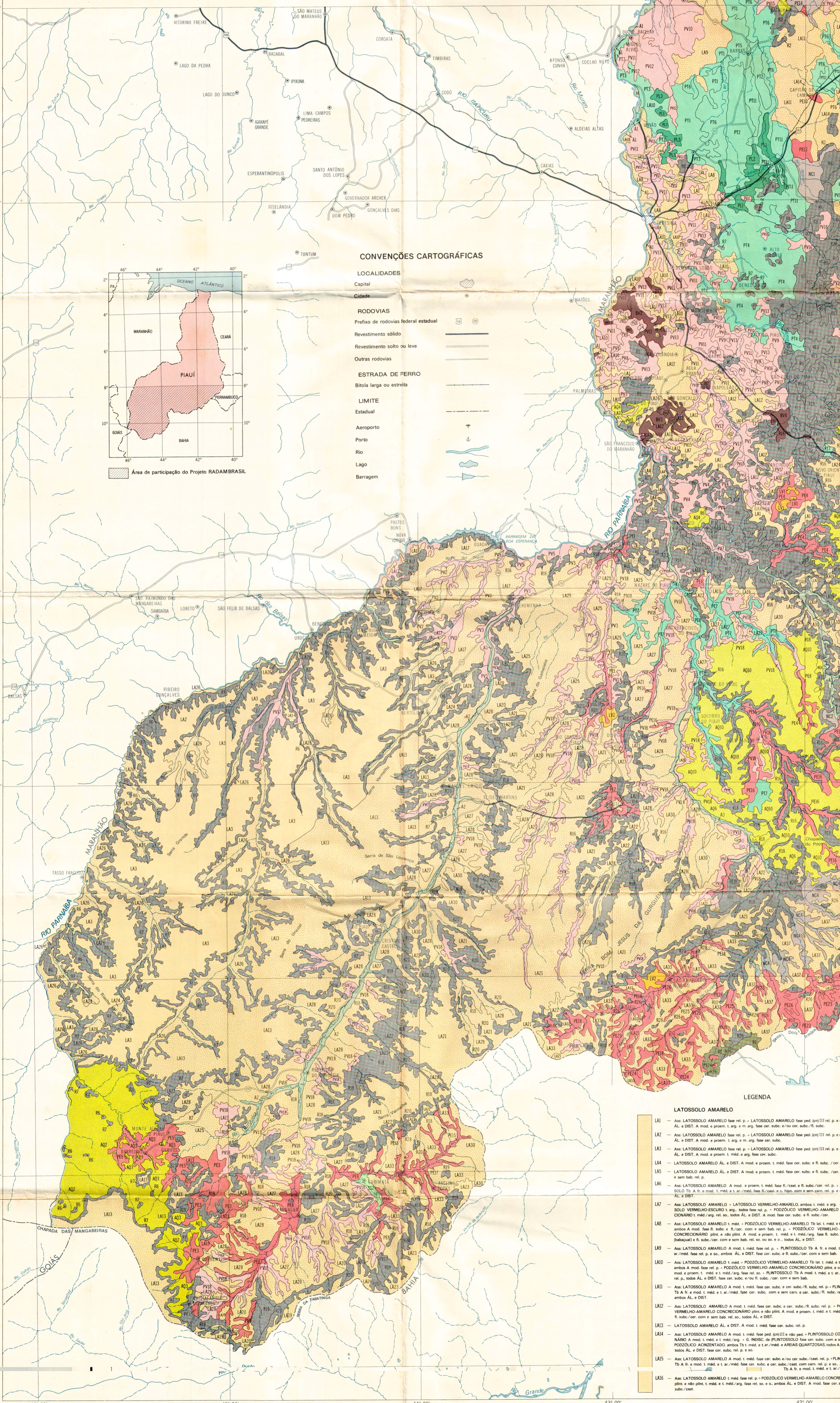
Rio

Lago

Barragem



Área de participação do Projeto RADAMBRASIL



### LEGENDA

- LATOSSOLO AMARELO**
- LA1 - Ass: LATOSSOLO AMARELO fase rel. p. - LATOSSOLO AMARELO fase ped. (cn) III rel. p. e AL e DIST. A mod. e prom. t. arg. e m. arg. fase cer. subc. e fl. subc. / fl. subc.
  - LA2 - Ass: LATOSSOLO AMARELO fase rel. p. - LATOSSOLO AMARELO fase ped. (cn) III rel. p. e AL e DIST. A mod. e prom. t. arg. e m. arg. fase cer. subc.
  - LA3 - Ass: LATOSSOLO AMARELO fase rel. p. - LATOSSOLO AMARELO fase ped. (cn) III rel. p. e AL e DIST. A mod. e prom. t. med. e arg. fase cer. subc. e fl. subc. / cer. e sem bab. rel. p.
  - LA4 - LATOSSOLO AMARELO AL e DIST. A mod. e prom. t. med. fase cer. subc. e fl. subc. / cer. e sem bab. rel. p.
  - LA5 - Ass: LATOSSOLO AMARELO A mod. e prom. t. med. fase fr. / cast. e fl. subc. / cer. rel. p. e SOLO Tb A fr. e mod. t. med. e t. ar. / mod. fase fl. / cast. e c. tipo, com e sem cam. rel. p. e AL e DIST.
  - LA7 - Ass: LATOSSOLO AMARELO - LATOSSOLO VERMELHO-AMARELO ambos t. med. e arg. - SOLO VERMELHO ESCURO t. arg. todos fase rel. p. - PODZÓLICO VERMELHO-AMARELO CICIONÁRIO t. med. / arg. rel. so. todos AL e DIST. A mod. fase cer. subc. e fl. subc. / cer.
  - LA8 - Ass: LATOSSOLO AMARELO t. med. - PODZÓLICO VERMELHO-AMARELO Tb lat. t. med. e t. ambos A mod. fase rel. p. - PODZÓLICO VERMELHO-AMARELO Tb lat. t. med. e t. ambos A mod. fase rel. p. - PODZÓLICO VERMELHO-AMARELO CICIONÁRIO plim. e não plim. A mod. e prom. t. med. e t. med. / arg. fase fl. subc. (babuqui) e fl. subc. / cer. com e sem bab. rel. so. ou so. e. todos AL e DIST.
  - LA9 - Ass: LATOSSOLO AMARELO A mod. t. med. fase rel. p. - PLINTOSSOLO Tb A fr. e mod. t. ar. / med. fase rel. p. e so. ambos AL e DIST. fase cer. subc. e fl. subc. / cer. com e sem bab.
  - LA10 - Ass: LATOSSOLO AMARELO t. med. - PODZÓLICO VERMELHO-AMARELO Tb lat. t. med. e t. ambos A mod. fase rel. p. - PODZÓLICO VERMELHO-AMARELO CICIONÁRIO plim. e não plim. A mod. e prom. t. med. e t. med. / arg. fase fl. subc. (babuqui) e fl. subc. / cer. com e sem bab. rel. so. ou so. e. todos AL e DIST.
  - LA11 - Ass: LATOSSOLO AMARELO A mod. t. med. fase cer. subc. e cer. subc. / fl. subc. rel. p. - PLINTOSSOLO Tb A fr. e mod. t. ar. / med. fase rel. p. e so. ambos AL e DIST. fase cer. subc. com e sem cam. e cer. subc. / fl. subc. rel. p. e so. ambos AL e DIST.
  - LA12 - Ass: LATOSSOLO AMARELO A mod. t. med. fase cer. subc. e cer. subc. / fl. subc. rel. p. - PC VERMELHO-AMARELO CICIONÁRIO plim. e não plim. A mod. e prom. t. med. e t. med. / arg. fase fl. subc. (babuqui) e fl. subc. / cer. com e sem bab. rel. so. ou so. e. todos AL e DIST.
  - LA13 - LATOSSOLO AMARELO AL e DIST. A mod. t. med. fase cer. subc. rel. p.
  - LA14 - Ass: LATOSSOLO AMARELO A mod. t. med. fase ped. (cn) III e não ped. - PLINTOSSOLO CICIONÁRIO A mod. t. med. e t. med. / arg. - G. NOISSE de PLINTOSSOLO fase cer. subc. com e sem bab. rel. p. e so. ambos AL e DIST. fase cer. subc. e fl. subc. / cer. rel. p. e so. ambos AL e DIST. fase cer. subc. e fl. subc. / cer. rel. p. e so. ambos AL e DIST.
  - LA15 - Ass: LATOSSOLO AMARELO A mod. t. med. fase cer. subc. e cer. subc. / fl. subc. rel. p. - PLINTOSSOLO Tb A fr. e mod. t. ar. / med. fase cer. subc. e cer. subc. / cast. com cam. rel. p. e so. ambos AL e DIST. fase cer. subc. e fl. subc. / cer. rel. p. e so. ambos AL e DIST. fase cer. subc. e fl. subc. / cer. rel. p. e so. ambos AL e DIST.
  - LA16 - Ass: LATOSSOLO AMARELO t. med. fase rel. p. - PODZÓLICO VERMELHO-AMARELO CICIONÁRIO plim. e não plim. t. med. e t. med. / arg. fase rel. so. e o. ambos AL e DIST. A mod. fase cer. subc. e fl. subc. / cer.

