

MAPA EXPLORATÓRIO - RECONHECIMENTO DE SOLOS  
MARGEM DIREITA DO RIO SÃO FRANCISCO  
ESTADO DA BAHIA

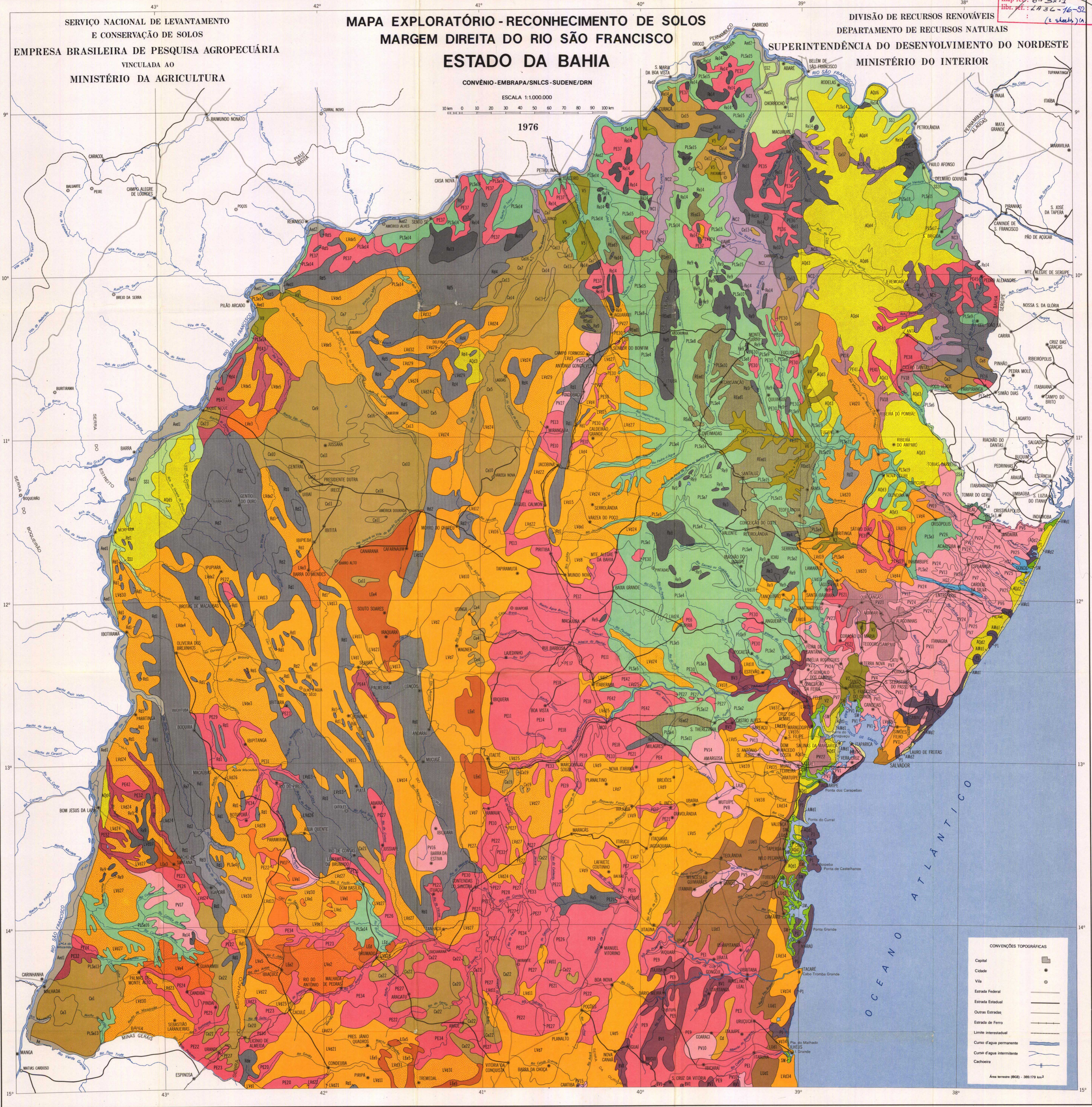
CONVÊNIO-EMBRAPA/SNLCS-SUDENE/DRN

ESCALA 1:1.000.000

1976

10 km 0 10 20 30 40 50 60 70 80 90 100 km

scale : 1:1.000.000  
map ref.: 8432.1  
libr. ref.: 2436-76-52  
(2 sheets) 14



CONVENÇÕES TOPOGRÁFICAS

Capital	■
Cidade	●
Vila	○
Estrada Federal	—
Estrada Estadual	—
Outras Estradas	—
Estrada de Ferro	—
Limite Interestadual	—
Curso d'água permanente	—
Curso d'água intermitente	—
Cachoeira	—

Área terrestre (BGE) - 389.179 km<sup>2</sup>



