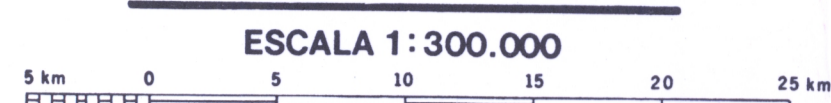


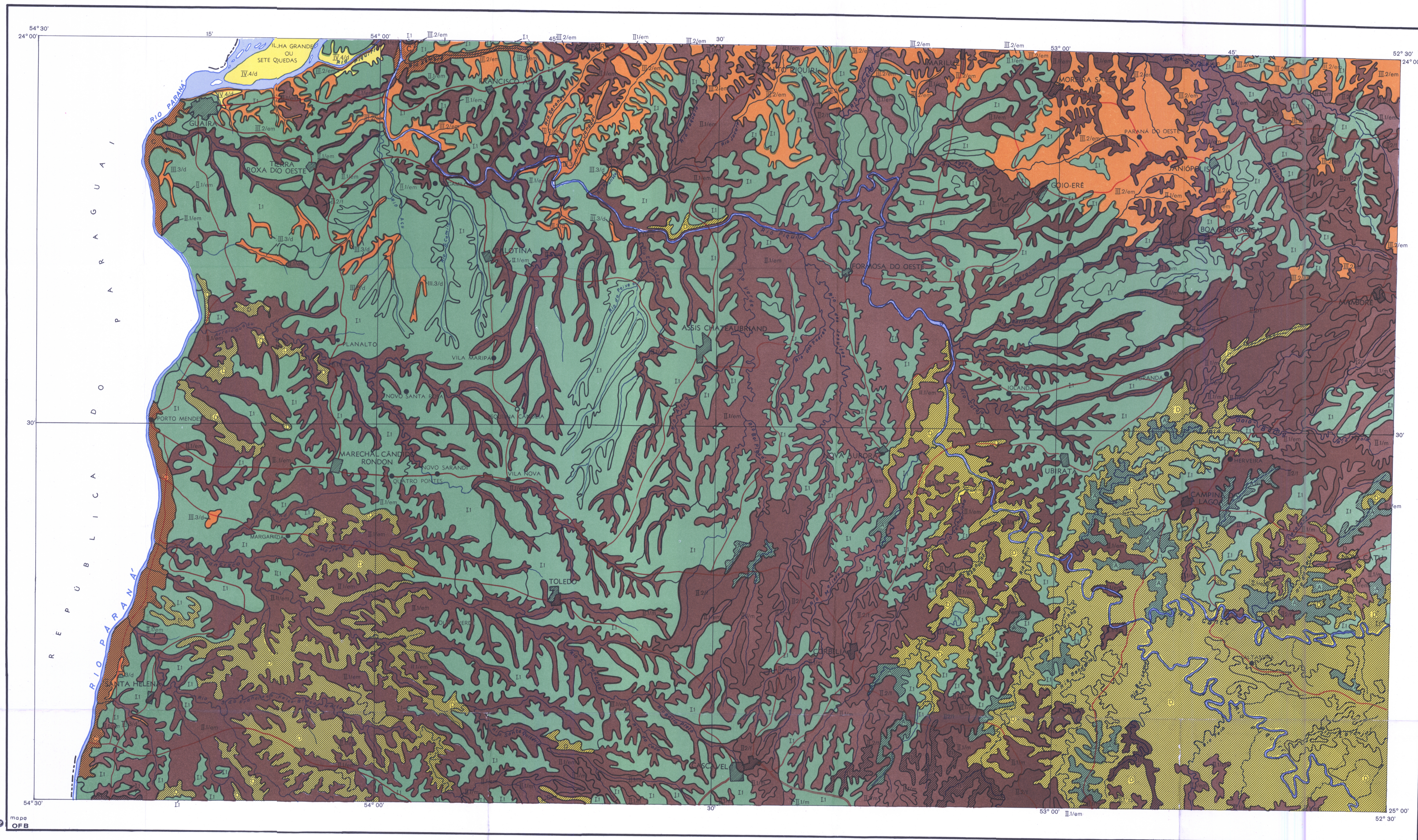
MAPA DE APTIDÃO AGRÍCOLA DOS SOLOS DO OESTE DO ESTADO DO PARANÁ

SISTEMA DE MANEJO DESENVOLVIDO



1976

GOVERNO DO ESTADO DO PARANÁ
 COMISSÃO DE ESTUDO DOS RECURSOS NAURAIS RENOVÁVEIS
 DO ESTADO DO PARANÁ - CERENA
 PROJETO DE RECURSOS DO SOLO.
 CONVÊNIO ENTRE SECRETARIA DA AGRICULTURA, INSTITUTO DE BIOLOGIA E PESQUISAS TECNOLÓGICAS, UNIVERSIDADE FEDERAL DO PARANÁ E BANCO DE DESENVOLVIMENTO DO PARANÁ



SISTEMA DE MANEJO DESENVOLVIDO (sem irrigação)

As práticas agrícolas dependem de um alto nível tecnológico. Há aplicação intensiva de capital para melhoramento e manutenções das condições melhoradas do solo e das lavouras, utilizando ao máximo os resultados das práticas agrícolas modernas, e incluem a mecanização em todas as fases das operações agrícolas.

CLASSES DE APTIDÃO

As classes de aptidão estão determinadas em função das graus de limitações para uso geral em agricultura, incluindo tanto culturas de ciclo curto como de ciclo longo. Quatro classes de aptidão, abaixo definidas, estão indicadas por algarismos romanos para culturas de ciclo curto e arábicos para culturas de ciclo longo.

I.1 — APTIDÃO BOA — não há limitações ou estas são ligeiras para a produção sustentada de um grande número de culturas climaticamente adaptadas. Boas produções são obtidas e mantidas desde que eliminadas as limitações existentes.

II.2 — APTIDÃO REGULAR — as limitações são moderadas para a produção sustentada de um grande número de culturas climaticamente adaptadas. Boas produções podem ser obtidas, mas a opção de culturas, a manutenção das produções e a seleção das práticas de manejo estão restritas por uma ou mais limitações que não podem ser removidas ou que só podem ser parcialmente removidas.

III.3 — APTIDÃO RESTRITA — as limitações são moderadas e fortes para a produção sustentada de um grande número de culturas climaticamente adaptadas. As produções são medianas e a opção de culturas é muito restringida por uma limitação que não pode ser removida ou por limitações que só podem ser parcialmente removidas mesmo com aplicação de melhoramentos intensivos.

IV.4 — INAPTA — as limitações não podem ser removidas ou só podem ser parcialmente removidas, mesmo com aplicação de melhoramentos intensivos e as produções obtidas não compensam os gastos realizados. Poucas culturas poderão adaptar-se a estes solos sob condições especiais de manejo.

Ao lado dos algarismos romanos e arábicos, representativos das classes de aptidão encontram-se letras minúsculas que significam as limitações que determinaram seu enquadramento nesta classe, como segue:

f — deficiência de fertilidade
 a — deficiência de água
 d — deficiência de oxigênio ou excesso de água (má drenagem)
 e — susceptibilidade à erosão
 m — impedimentos à mecanização.

LEGENDA:

I.1 — BOA para culturas de ciclo curto e longo.

II.1/m
 II.1/em — REGULAR para culturas de ciclo curto, BOA para culturas de ciclo longo

II.2/f
 II.2/em — REGULAR para culturas de ciclo curto e longo

III.2/em — REGULAR para culturas de ciclo curto, REGULAR para culturas de ciclo longo.

III.3/d — RESTRITA para culturas de ciclo curto e longo

IV.4/d — INAPTA para culturas de ciclo curto e longo

ASSOCIAÇÕES

Associação de I.1 — BOA para culturas de ciclo curto e longo com II.1/m ou II.1/em — REGULAR para culturas de ciclo curto, BOA para culturas de ciclo longo.

Associação de II.1/em — REGULAR para culturas de ciclo curto, BOA para culturas de ciclo longo com I.1 — BOA para culturas de ciclo curto e longo.

Associação de III.3/d — RESTRITA para culturas de ciclo curto e longo com II.1/em — REGULAR para culturas de ciclo curto, BOA para culturas de ciclo longo e com I.1 — BOA para culturas de ciclo curto e longo.

Associação de IV.4/m — INAPTA para culturas de ciclo curto e longo com III.2/em — RESTRITA para culturas de ciclo curto, REGULAR para culturas de ciclo longo.

CONVENÇÕES:

Cidade

Distrito

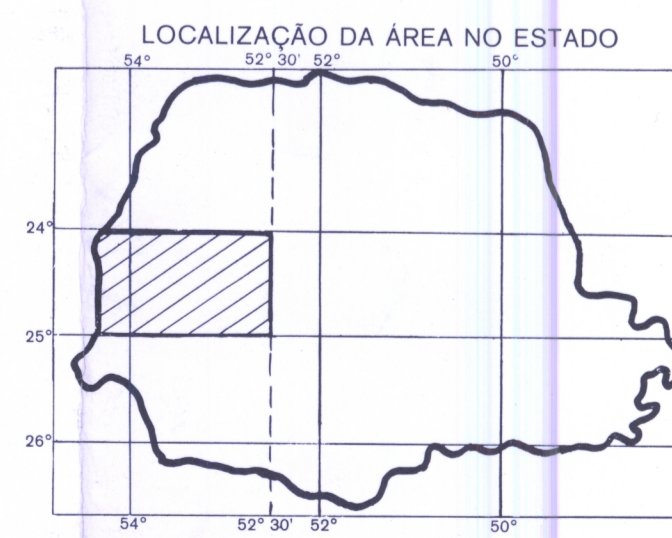
Povoado

Rodovias

Ferrovias

Rios

Limite internacional



BR
 1976.21

AUTORES

Engº Agrº AMÉRICO PEREIRA DE CARVALHO
 Engº Agrº DELCIO PERES HOCHMULLER
 Engº Agrº JORGE OLMOS ITURRI LARACH (Coordenador)
 Engº Agrº MOACYR DE JESUS RAUEN
 Engº Agrº PEDRO JORGE FASOLO
 Engº Agrº ALCIDES CARDOSO