

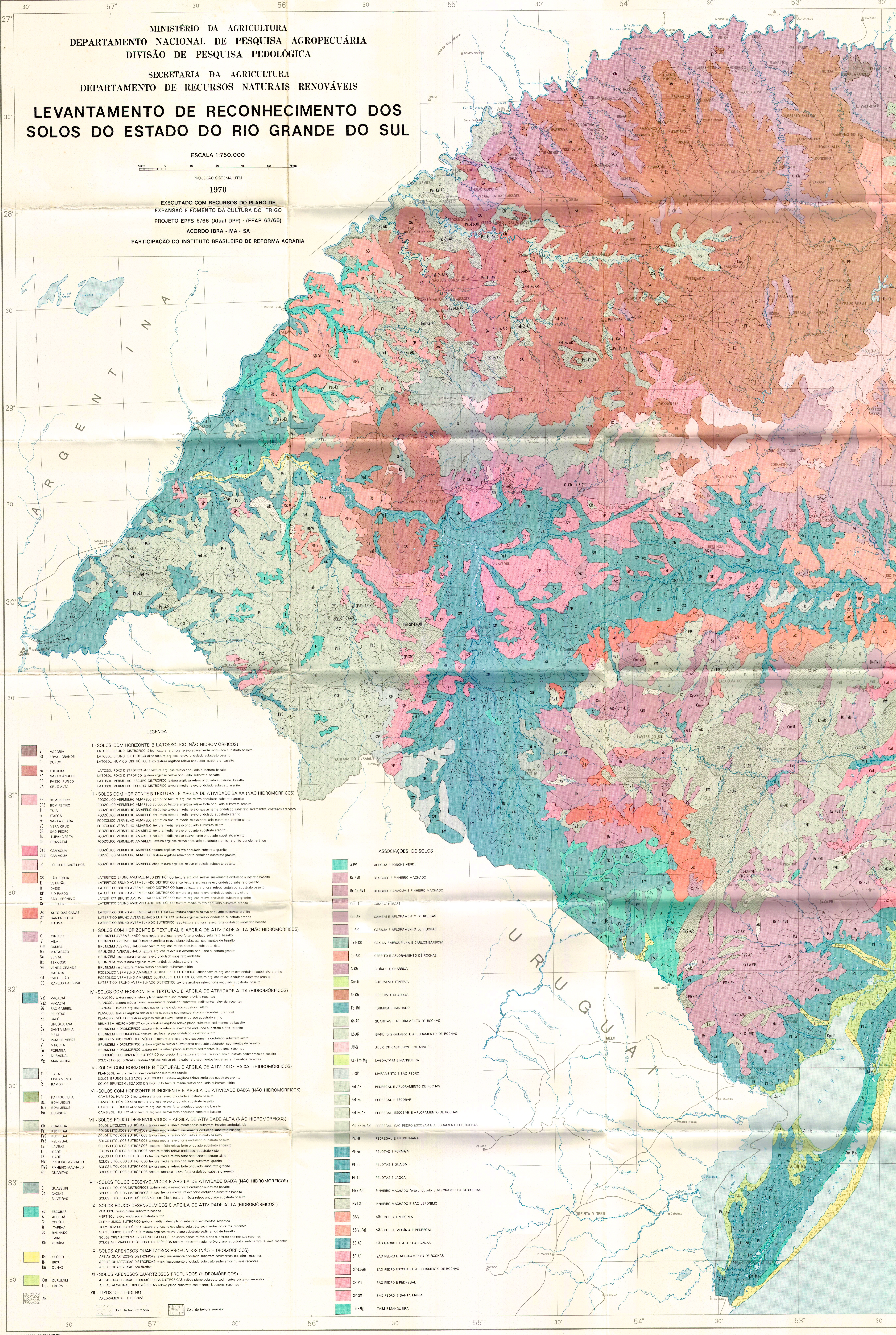
LEVANTAMENTO DE RECONHECIMENTO DOS SOLOS DO ESTADO DO RIO GRANDE DO SUL

ESCALA 1:750.000

PROJEÇÃO SISTEMA UTM

1970

EXECUTADO COM RECURSOS DO PLANO DE EXPANSÃO E FOMENTO DA CULTURA DO TRIGO
PROJETO EPFS 6/66 (Atual DPP) - (FFAP 63/66)
ACORDO IBRA - MA - SA
PARTICIPAÇÃO DO INSTITUTO BRASILEIRO DE REFORMA AGRÁRIA



LEGENDA

- I - SOLOS COM HORIZONTE B LATOSSÓLICO (NÃO HIDROMÓRFICOS)**
 - VACARIA
 - EREMIM
 - SANTO ANGELO
 - PASSO FUNDO
 - CRUZ ALTA
 - BOM RETIRO
 - TUIA
 - ITAPUÁ
 - SANTA CLARA
 - VERA CRUZ
 - SÃO PEDRO
 - TUPANCIRATÁ
 - GRAVATAÍ
 - CAMAQUÁ
 - JULIO DE CASTILHOS
 - SÃO BORJA
 - ESTACIA
 - CASIN
 - RIO PARDO
 - SÃO JERÔNIMO
 - CERTEIRO
 - ALTO DAS CANAS
 - SANTA TEREZA
 - PIFUA
 - CIRIACO
 - VILA
 - CAMBÁI
 - MATARAZO
 - SEIVAL
 - BEXIGOSO
 - VICENTINA
 - CARAJÁ
 - CALDEIRO
 - CARLOS BARBOSA
- II - SOLOS COM HORIZONTE B TEXTURAL E ARGILA DE ATIVIDADE BAIXA (NÃO HIDROMÓRFICOS)**
 - BRUNZEM AVERMELHADO
 - BRUNZEM AVERMELHADO EQUIVALENTE EUTRÓFICO
 - LATÉRFICO BRUNO AVERMELHADO
 - LATÉRFICO BRUNO AVERMELHADO EUTRÓFICO
 - LATÉRFICO BRUNO AVERMELHADO DISTRÓFICO
- III - SOLOS COM HORIZONTE B TEXTURAL E ARGILA DE ATIVIDADE ALTA (NÃO HIDROMÓRFICOS)**
 - BRUNZEM AVERMELHADO
 - BRUNZEM AVERMELHADO EQUIVALENTE EUTRÓFICO
 - LATÉRFICO BRUNO AVERMELHADO
 - LATÉRFICO BRUNO AVERMELHADO EUTRÓFICO
 - LATÉRFICO BRUNO AVERMELHADO DISTRÓFICO
- IV - SOLOS COM HORIZONTE B TEXTURAL E ARGILA DE ATIVIDADE ALTA (HIDROMÓRFICOS)**
 - PLANOSOL
 - PLANOSOL VERTICADO
 - BRUNZEM AVERMELHADO
 - BRUNZEM AVERMELHADO EQUIVALENTE EUTRÓFICO
 - BRUNZEM AVERMELHADO DISTRÓFICO
 - BRUNZEM AVERMELHADO EUTRÓFICO
- V - SOLOS COM HORIZONTE B TEXTURAL E ARGILA DE ATIVIDADE BAIXA (HIDROMÓRFICOS)**
 - PLANOSOL
 - BRUNZEM AVERMELHADO
 - BRUNZEM AVERMELHADO EQUIVALENTE EUTRÓFICO
 - BRUNZEM AVERMELHADO DISTRÓFICO
 - BRUNZEM AVERMELHADO EUTRÓFICO
- VI - SOLOS COM HORIZONTE B INCIPENTE E ARGILA DE ATIVIDADE BAIXA (NÃO HIDROMÓRFICOS)**
 - CAMBISOL
 - CAMBISOL HÍMICO
 - CAMBISOL HÍMICO
 - CAMBISOL HÍMICO
 - CAMBISOL HÍMICO
- VII - SOLOS POUCO DESENVOLVIDOS E ARGILA DE ATIVIDADE ALTA (NÃO HIDROMÓRFICOS)**
 - SOLOS LITÓLICOS EUTRÓFICOS
 - SOLOS LITÓLICOS EUTRÓFICOS
 - SOLOS LITÓLICOS EUTRÓFICOS
 - SOLOS LITÓLICOS EUTRÓFICOS
 - SOLOS LITÓLICOS EUTRÓFICOS
 - SOLOS LITÓLICOS EUTRÓFICOS
 - SOLOS LITÓLICOS EUTRÓFICOS
 - SOLOS LITÓLICOS EUTRÓFICOS
 - SOLOS LITÓLICOS EUTRÓFICOS
 - SOLOS LITÓLICOS EUTRÓFICOS
- VIII - SOLOS POUCO DESENVOLVIDOS E ARGILA DE ATIVIDADE BAIXA (NÃO HIDROMÓRFICOS)**
 - SOLOS LITÓLICOS DISTRÓFICOS
 - SOLOS LITÓLICOS DISTRÓFICOS
 - SOLOS LITÓLICOS DISTRÓFICOS
- IX - SOLOS POUCO DESENVOLVIDOS E ARGILA DE ATIVIDADE ALTA (HIDROMÓRFICOS)**
 - VERTISSOL
 - VERTISSOL
 - VERTISSOL
 - VERTISSOL
- X - SOLOS ARENOSOS QUARTZOSOS PROFUNDOS (NÃO HIDROMÓRFICOS)**
 - AREIAS QUARTZOSAS DISTRÓFICAS
 - AREIAS QUARTZOSAS DISTRÓFICAS
 - AREIAS QUARTZOSAS DISTRÓFICAS
- XI - SOLOS ARENOSOS QUARTZOSOS PROFUNDOS (HIDROMÓRFICOS)**
 - AREIAS QUARTZOSAS HIDROMÓRFICAS DISTRÓFICAS
 - AREIAS QUARTZOSAS HIDROMÓRFICAS DISTRÓFICAS
 - AREIAS QUARTZOSAS HIDROMÓRFICAS DISTRÓFICAS
- XII - TIPOS DE TERRENO**
 - AFLORAMENTO DE ROCHAS

ASSOCIAÇÕES DE SOLOS

- A-PV
- Bx-PMI
- Bx-Ca-PMI
- Ca-III
- Ca-IV
- Ca-V
- Ca-VI
- Ca-VII
- Ca-VIII
- Ca-IX
- Ca-X
- Ca-XI
- Ca-XII
- Ca-XIII
- Ca-XIV
- Ca-XV
- Ca-XVI
- Ca-XVII
- Ca-XVIII
- Ca-XIX
- Ca-XX
- Ca-XXI
- Ca-XXII
- Ca-XXIII
- Ca-XXIV
- Ca-XXV
- Ca-XXVI
- Ca-XXVII
- Ca-XXVIII
- Ca-XXIX
- Ca-XXX