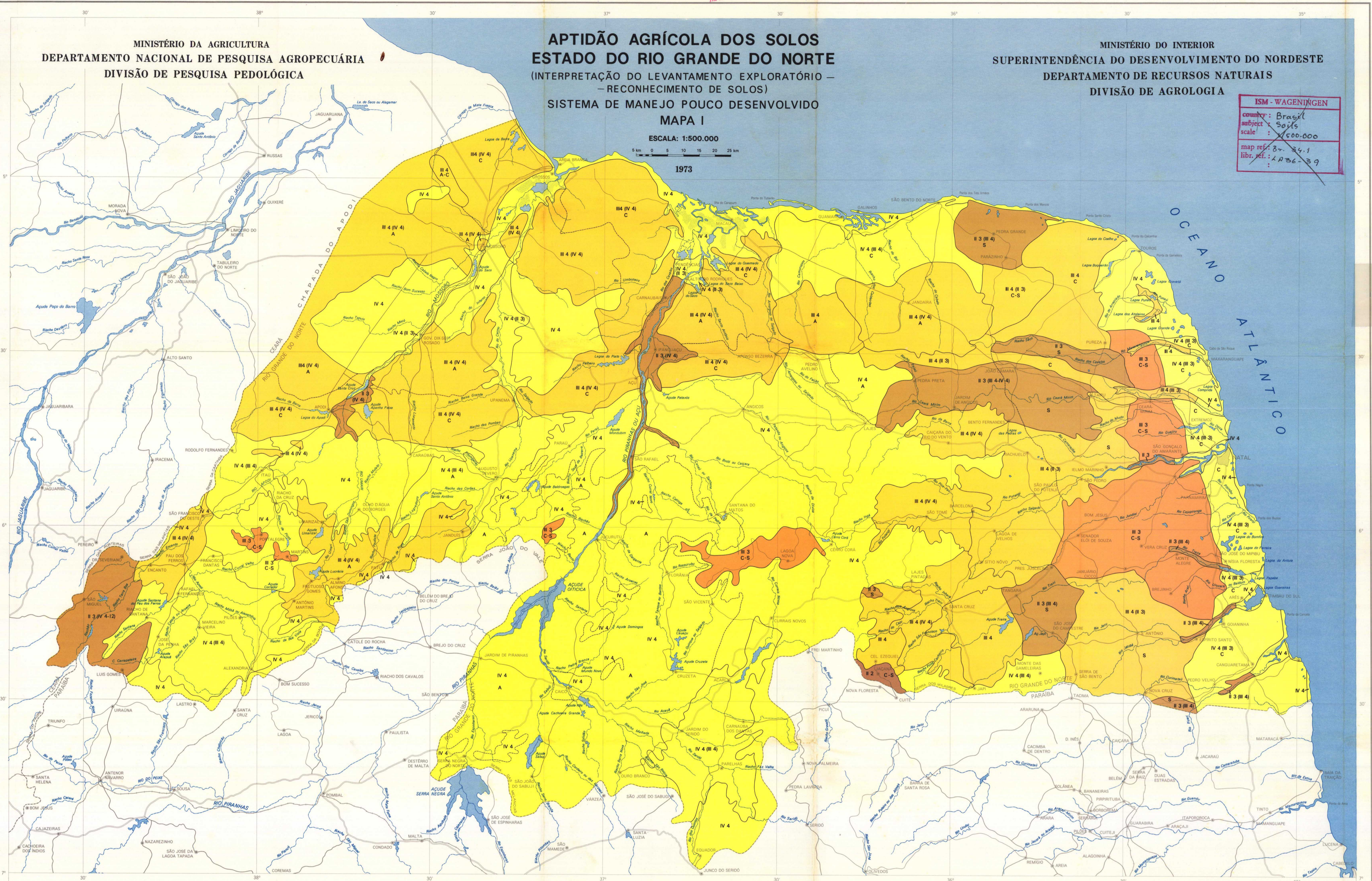


APTIDÃO AGRÍCOLA DOS SOLOS
ESTADO DO RIO GRANDE DO NORTE
(INTERPRETAÇÃO DO LEVANTAMENTO EXPLORATÓRIO –
– RECONHECIMENTO DE SOLOS)
SISTEMA DE MANEJO POUCO DESENVOLVIDO
MAPA I

ISM - WAGENINGEN
country: Brasil
subject: Soils
scale: 1:500.000
map ref.: 8-34.1
libr. ref.: LP 86-39

ESCALA: 1:500.000

1973



LEGENDA

SISTEMA DE MANEJO POUCO DESENVOLVIDO

Neste sistema de manejo as práticas agrícolas dependem de métodos tradicionais, que refletem um baixo nível de conhecimentos técnicos. Praticamente não há emprego de capital para manutenção e melhoramento das condições agrícolas dos solos e das lavouras. Os cultivos dependem principalmente do trabalho braçal.

CLASSES DE APTIDÃO

As classes de aptidão estão definidas em termos de grau de limitação para uso geral na agricultura. Este uso inclui tanto culturas de ciclo curto como de ciclo longo. Quatro classes gerais de aptidão, abaixo definidas, estão indicadas em algarismos romanos (para culturas de ciclo curto) e algarismos arábicos (para culturas de ciclo longo); as cores referem-se às classes de aptidão para culturas de ciclo curto como segue: II marrom, III laranja, IV amarela.

APTIDÃO BOA

As condições agrícolas dos solos apresentam limitações nulas a ligeiras para um grande número de culturas regionais. Pode-se prever boas produções (considerando as práticas de manejo envolvidas) por um período aproximado de 20 anos, durante o qual as produções só descreceram gradualmente.

I 2 Boa para culturas de ciclo curto. Regular para ciclo longo.

APTIDÃO REGULAR

As condições dos solos apresentam predominio de limitações moderadas para um grande número de culturas regionais. Pode-se prever boas produções durante os primeiros 10 anos, mas estas descreceram rapidamente a um nível mediano nos 10 anos seguintes.

- II 2 Regular para culturas de ciclo curto. Regular para culturas de ciclo longo.
- III 3 Regular para culturas de ciclo curto. Restrita para culturas de ciclo longo.

APTIDÃO RESTRITA

As condições dos solos apresentam predominio de limitações fortes para um grande número de culturas regionais. As produções são medianas durante os primeiros anos, mas estas descreceram rapidamente para um nível baixo dentro de um período de 10 anos.

- III 3 Restrita para culturas de ciclo curto. Restrita para culturas de ciclo longo.
- IV 4 Restrita para culturas de ciclo curto. Inapta para culturas de ciclo longo.

INAPTA

As condições dos solos apresentam predominio de limitações muito fortes para um grande número de culturas regionais. Prevê-se produções baixas ou muito baixas já nos primeiros anos de uso.

IV 4 Inapta para culturas de ciclo curto. Inapta para culturas de ciclo longo.

A cor que aparece no mapa corresponde à classe de aptidão do solo que figura em 1º lugar na associação. Quando todos os componentes da associação apresentam classes de aptidão iguais à do solo que figura em 1º lugar na associação, a área é representada por um único símbolo. Quando os componentes da associação apresentam classes de aptidão diferentes daquela que figura em 1º lugar, seus símbolos são representados entre parênteses.

- A - Área apta para cultura do algodoeiro arbóreo
- C - Área apta para cultura do cajueiro
- S - Área apta para cultura do sisal ou agave

CONVÊNIOS: - MA/DNPEA/SUDENE/DRN
- MA/CONTAP/USAID/ETA

CONVENÇÕES

- Limite interstadial
- Limite de classe apta para culturas de algodoeiro, sisal e cajueiro.
- Limite das classes de aptidão.
- Capital
- Cidade
- Rodovia Federal
- Rodovia Estadual
- Outras Rodovias
- Estrada de ferro
- Curso d'água permanente
- Curso d'água intermitente
- Açude
- Lagoa
- Salina
- Área 53.015 km²