

**AURÍCULA e LÍGULA
ATACADOS POR BRUSONE**



**BRUSONE NO PESCOÇO
DA PANÍCULA**

**GUIA
PRÁTICO**



BRUSONE



EMBRAPA / CNPAF
Centro Nacional de Pesquisa
de Arroz - Feijão

BRUSONE

Das doenças que atacam o arroz, a mais importante é a **Brusone**. Esta doença é causada pelo fungo **Pyricularia oryzae** e afeta toda a parte aérea das plantas incluindo as folhas, os nós do colmo, as bainhas, as várias partes dos cachos ou panículas e os grãos.

Nas folhas aparecem inicialmente pequenos pontos castanhos que logo aumentam de tamanho e atingem até 2,0 cm de comprimento por 0,5 cm de largura. As manchas típicas são elípticas, ou seja, em forma de olho, com centro geralmente cinza, e os bordos de cor marrom, às vezes circundados por um halo amarelado. Com o aumento do número e do tamanho, as manchas podem juntar-se, queimar a área foliar e provocar a morte das plantas na fase vegetativa (0 à 50 dias).

Nos nós do colmo aparecem manchas de cor marrom e, nos entrenós, manchas semelhantes às lesões das folhas.

O fungo causa necrose total da parte atingida impedindo a circulação da seiva. Os cachos de colmos infectados são brancos.

A infecção do nó da base da panícula é mais conhecida como brusone de pescoço ou anel de pescoço. Os cachos atacados logo após a emissão e até a fase leitosa são totalmente chochos; enquanto que aqueles atacados mais tarde sofrem redução no peso dos grãos.

A **brusone** afeta também todas as ramificações dos cachos, provocando a formação de grãos chochos nas partes atacadas.

O fungo permanece de um ano para outro na lavoura, sobrevivendo nos restos culturais. Sementes infectadas e palha transmitem a doença. O vento favorece sua rápida disseminação de um local para outro.

As condições que favorecem a **brusone** são o excesso de adubação nitrogenada no plantio, o espaçamento apertado, alta densidade de semeadura, deposição de orvalho por períodos prolongados e as condições de baixa luminosidade.

A maneira mais viável de controle da **brusone**, principalmente até os 50 primeiros dias de germinação é o tratamento das sementes.

ESPOROS DE *Pyricularia oryzae*



SEMENTE INFECTADA (Planta atacada pelo fungo)





BRUSONE DAS FOLHAS



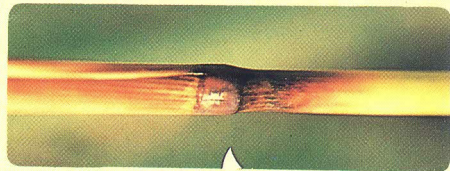
**FOLHAS BAIXAS ATACADAS
POR BRUSONE**



PANÍCULA ATACADA POR BRUSONE



CAMPO ATACADO POR BRUSONE



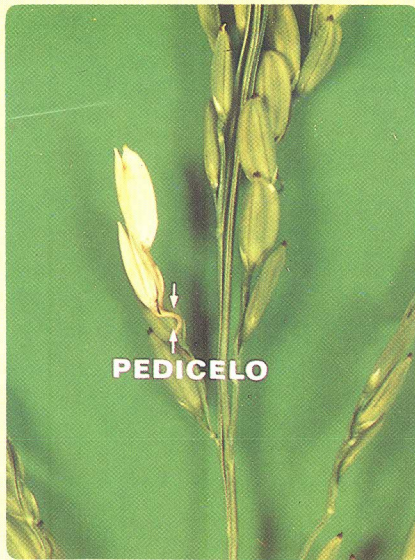
BRUSONE NOS "NÓS" DO COLMO

Fongorene®

A semente bem tratada.

CIBA-GEIGY

DIVISÃO AGRÍCOLA



PEDICELO

PEDICELO



**BRUSONE
NOS COLMOS**

**INTERIOR
DOS COLMOS**