

Ministério da Agricultura,
Pecuária e Abastecimento

163

2007

FD-163

CABRITO ECOLÓGICO DA CAATINGA



EMBRAPA SEMI-ÁRIDO
BIBLIOTECA

Embrapa

**Semi-Árido
Caprinos**

CABRITO ECOLÓGICO DA CAATINGA

O QUE É O CABRITO ECOLÓGICO DA CAATINGA?



É um sistema de produção onde os caprinos são submetidos a um regime semi-intensivo de produção, com baixos níveis de insumos externos e associados à vegetação da Caatinga. Esse sistema de produção animal está baseado em um manejo de base ecológica para oferecer ao consumidor um produto limpo, sem resíduos químicos, preservador da saúde humana e uso sustentável dos recursos naturais.

QUAL É A DIFERENÇA DO SISTEMA DE PRODUÇÃO TRADICIONAL?



A principal diferença do sistema de produção tradicional é a eliminação ou redução drástica de agroquímicos, uso racional da Caatinga, além do rígido controle higiênico-sanitário na produção, transformação e comercialização.

A QUEM VAI BENEFICIAR?



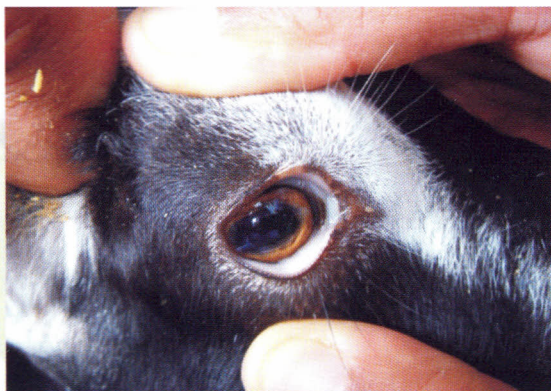
Vai beneficiar, principalmente, os pequenos produtores de base familiar, pois vai permitir que o caprino tradicional ganhe características importantes para competir com as novas tendências de mercado, com valorização dos produtos locais e associado a características do ambiente e da cultura.

QUAIS SÃO AS RESTRIÇÕES E INVESTIMENTOS PARA ADOÇÃO?

Não há restrições para a adoção e disponibilização desta tecnologia pelo mercado. Não requer grandes investimentos e independe do nível de escolaridade do produtor. No entanto, requer conhecimentos técnicos para o planejamento da produção.



QUAIS SÃO AS PRINCIPAIS DIFICULDADES?



Sem dúvida alguma, a principal dificuldade na produção é o controle das verminoses, que causam grandes prejuízos, principalmente na redução do ganho de peso dos animais. Para contornar esse problema, a Embrapa Semi-Árido, juntamente com a Embrapa Caprinos, estão pesquisando e avaliando o uso de plantas medicinais com ação anti-helmíntica, bem como, realizando a seleção de animais resistentes ou resilientes* aos nematódeos gastrintestinais.



Na comercialização, faz-se necessário trabalhar nos arranjos produtivos locais e divulgação do produto junto ao mercado consumidor.

* Animais que não apresentam os sintomas da verminose, apesar de estarem parasitados, tendo um elevado número de ovos de nematódeos por grama nas fezes (OPG).

PRINCIPAIS RESULTADOS DO CABRITO ECOLÓGICO:



Os resultados demonstram uma superioridade produtiva deste modelo frente aos sistemas típicos dos produtores da região, como, por exemplo:

- Redução da idade de abate para 8 a 10 meses de idade;
- O peso vivo ao abate é, em média, de 25 kg em condições de caatinga ou pastos cultivados;
- Uma média de prolificidade de 1,71 cria nascida por cabra parida;
- A mortalidade das crias até o desmame (90 dias) é inferior a 5%;
- O peso vivo à desmama é, em média, de 12 kg.



Cabruto ecológico da caatinga.

2007

FD - 163



35741 - 1

Parceiros:

**Banco do
Nordeste**



CONTATOS COM PESQUISADORES:

Daniel Maia Nogueira, Embrapa Semi-Árido
e-mail: daniel@cpatsa.embrapa.br
José Nilton Moreira, Embrapa Semi-Árido
e-mail: jnmoreira@cpatsa.embrapa.br

Embrapa Semi-Árido
BR 428, km 152, Zona Rural, Cx. Postal 23,
56302-970 Petrolina-PE
Fone: (87) 3862-1711, Fax: (87) 3862-1744
e-mail: sac@cpatsa.embrapa.br, - www.cpatsa.embrapa.br



Tiragem: 2 000 exemplares
Petrolina-PE, junho/2007

IMPRESSÃO: COLOR COPY (87) 3862.3999