

156

Embrapa

Semi-Árido

156

2007

FD-156

PRINCÍPIOS BÁSICOS PARA CRIAÇÃO DE CAPRINOS E OVINOS



EMBRAPA SEMI-ÁRIDO
BIBLIOTECA

Petrolina – PE
julho de 2007

PRINCÍPIOS BÁSICOS PARA CRIAÇÃO DE CAPRINOS E OVINOS

IMPORTÂNCIA DA CAPRINOVINOCULTURA:

A caprinovinocultura, quando bem dirigida e estruturada, apresenta um bom índice de lucratividade. Desses animais, aproveita-se praticamente tudo:

- ☛ **CARNE** com sabor diferenciado, devido à ingestão das plantas existentes na Caatinga;
- ☛ **LEITE** e seus derivados, como: queijo, doce de leite, leite em pó, iogurte e cosméticos;
- ☛ **PELE** para aplicação na indústria de artefatos;
- ☛ **ESTERCO** para adubação das pastagens;
- ☛ **CHIFRES** para fabricação de artesanato e adornos.

CONSIDERAÇÕES SOBRE A ALIMENTAÇÃO DO REBANHO:



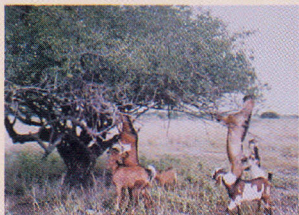
- ☛ Antes de comprar os animais, observar a quantidade de animais que a propriedade suporta, ou seja, observar a lotação adequada das pastagens;
- ☛ Deve ser realizada a produção de pastagens cultivadas, como uma reserva alimentar dos animais durante o período seco;
- ☛ Durante o período seco, as fêmeas prenhes devem ter uma suplementação alimentar para permitir uma boa gestação e parição;
- ☛ O sal proteinado é uma boa alternativa de suplementação durante os períodos secos.

Atenção:

Que cerca de 70% do crescimento das crias acontece nos últimos 45 dias de gestação?

HÁBITOS ALIMENTARES:

CAPRINOS:



Possuem o hábito de comer folhas largas de arbustos e árvores da caatinga. Muitas vezes, tentam subir nessas plantas para alcançar as folhas mais palatáveis.

OVINOS:



Possuem o hábito alimentar mais parecido com o dos bovinos, têm preferência pelas gramíneas, possuindo a capacidade de cortar com os dentes as gramas bem próximas ao solo.

CONSIDERAÇÕES SOBRE OS CHIQUEIROS OU APRISCOS:



- As instalações devem ser funcionais e de baixo custo;
- Devem permitir o conforto aos animais e facilidade de limpeza;
- A construção deve ser feita em terrenos altos e ensolarados, para evitar umidade;
- As instalações de piso ripado suspenso são de custo elevado e, normalmente, só são usadas para criação intensiva de cabras leiteiras;
- Deve ser feita a limpeza das instalações de chão batido na frequência de uma ou duas vezes por semana.

QUAL É O PRINCIPAL PROBLEMA SANITÁRIO NOS CAPRINOS E OVINOS?



A verminose é o maior problema sanitário da caprinovinocultura, pois causa diminuição da produção de carne e de leite, retardo no crescimento animal, baixa fertilidade, pêlos arrepiados, olhos sem brilho, diarreia, desidratação, anemia, resultando em altas taxas de mortalidade do rebanho.

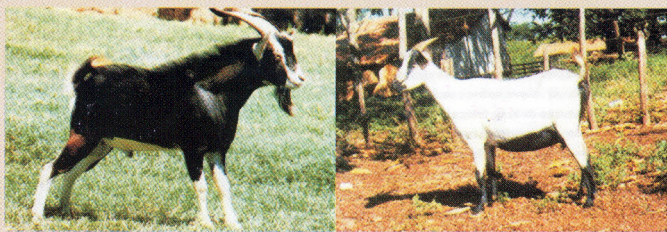
QUAIS AS MEDIDAS DE CONTROLE DAS VERMINOSES?

- Evitar superlotação das pastagens ou das instalações;
- Fazer rotação e descanso das pastagens;
- Uso alternado de anti-helmíntico a cada ano;
- Deixar os animais presos por, pelo menos, 12 horas após a desverminação;
- Usar a dosagem recomendada, evitando subdosagens;
- Fazer quatro desverminações por ano, sendo três no período chuvoso e uma no período seco.

IMPORTÂNCIA DA SELEÇÃO DE MACHOS E FÊMEAS PARA A REPRODUÇÃO:

- O incremento da produtividade do rebanho depende da seleção de indivíduos melhores para reprodução, esperando, com isso, que as crias tenham, em média, méritos mais altos para as características sob seleção;

- Realizar o descarte dos animais improdutivos, com idade avançada, má-formação na boca ou nos membros, defeitos genéticos e pouco desenvolvimento corporal.



QUAIS OS CUIDADOS QUE DEVEMOS TER COM AS CRIAS?

- Assegurar que as crias mamem o colostro logo após o nascimento até as primeiras 48 horas;
- Manter as crias em lugar seco e aquecido;
- Realizar corte e desinfecção do umbigo com iodo a 10%.



EMBRAPA SEMI-ÁRIDO
BIBLIOTECA

Princípios básicos para
2007 FD - 156



35734-1

CONTATO:

Daniel Maia Nogueira
Pesquisador da Embrapa Semi-Árido
e-mail: daniel@cpatsa.embrapa.br

PARCEIROS:

Prefeituras Municipais, Sindicatos dos Trabalhadores Rurais e Associações de Produtores Rurais de Acauã-PI; Afrânio, Dormentes e Sta. Filomena-PE.

Embrapa Semi-Árido

BR 428, km 152, Zona Rural, Cx. Postal 23
56302-970 Petrolina-PE
Fone: (87) 3862-1711, Fax: (87) 3862-1744
e-mail: sac@cpatsa.embrapa.br, - www.cpatsa.embrapa.br



Ministério do Desenvolvimento
Social e Combate à fome

Ministério da Agricultura,
Pecuária e Abastecimento

