



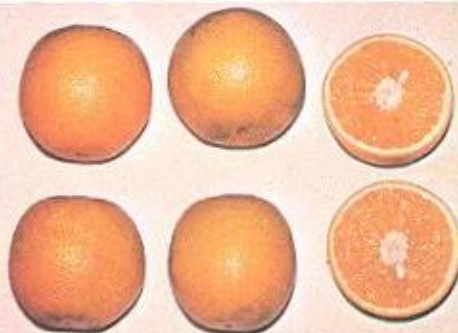
EMBRAPA

Empresa Brasileira de Pesquisa Agropecuária
Vinculada ao Ministério da Agricultura

NOVAS ALTERNATIVAS DE PRODUÇÃO DE LARANJA



RECOMENDAÇÃO DE CLONES



A seleção inadequada de plantas matrizes é uma das causas da baixa produtividade dos laranjais brasileiros. Geralmente, o uso de material não-selecionado ou certificado é motivado por desconhecimento ou inadvertência do citricultor. Contudo, este pode ser levado a erros pela inexistência de matrizes em número suficiente para atender à demanda de sementes e borbulhas.

O uso de material multiplicativo sadio e produtivo propiciaria bases mais seguras à citricultura brasileira, o que somente será possível quando os estados produtores de citros tiverem implantado programas de certificação de mudas.

Até que se chegue a esse estágio, esforços devem ser dirigidos no sentido de por à disposição dos citricultores matrizes comprovadamente sadias e produtivas.

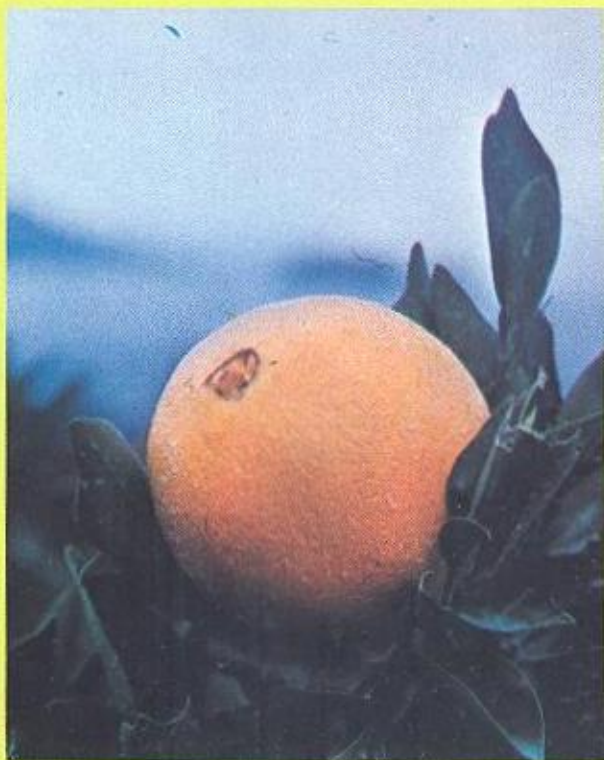
Este folheto recomenda alguns clones já testados, e que preenchem os requisitos de sanidade e produtividade já mencionados.

LARANJA 'BAHIA' CLONE 101

Clone nucelar obtido pelo Instituto de Pesquisa Agropecuária do Leste - IPEAL, atual CNPMF, em Cruz das Almas, Bahia. Apresenta as características da cultivar Bahia, isto é, árvores grandes, folhagem abundante, copa arredondada, folhas de cor verde-escuro e grandes; frutos grandes, esféricos, sucosos, com umbigo, sem sementes, casca amarelo-clara, polpa alaranjada, textura firme, destinados ao consumo "in natura". Sua época de maturação é precoce à meia-estação, de abril a julho, com safras temporãs de janeiro a março.

Clone com produtividade média de 500 caixas de 40,8 kg por hectare, superior em cerca de 40% aos comumente utilizados pelos citricultores.

Além do limão 'Cravo', são recomendados como porta-enxertos a tangerina 'Dancy' e a laranja doce 'Palmeiras'.



LARANJA 'PERA' CLONES A, D, E e C

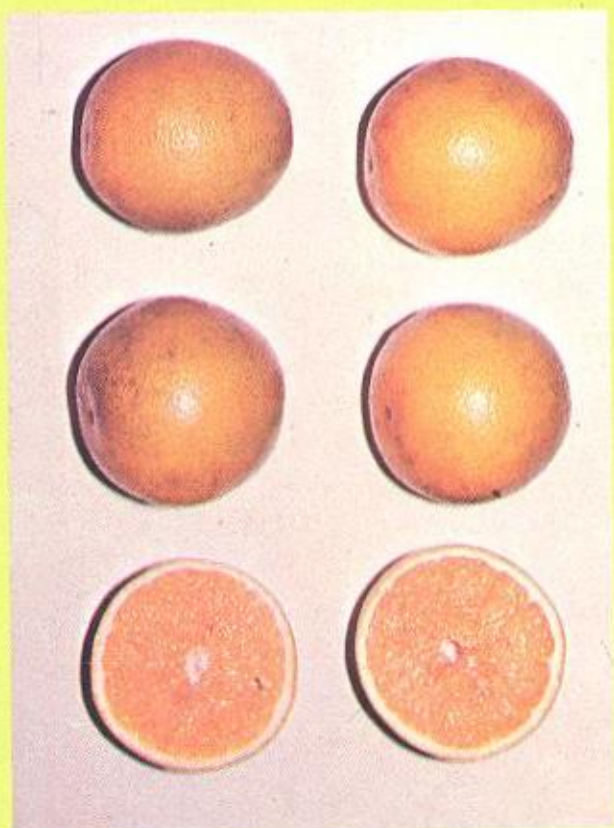
Clones nucelares obtidos pelo IPEAL, atual CNPMF, em Cruz das Almas, Bahia.

A cultivar Pera apresenta árvores de porte médio, galhos mais ou menos erectos, folhas acuminadas. Seus frutos são pequenos, ovalados, bastante sucosos, com seis sementes em média, casca alaranjada, polpa alaranjado-forte, textura firme, destinados ao consumo "in natura" e à indústria de suco, de maturação tardia, de julho a setembro, ocorrendo florações extemporâneas e frutificações menores durante os demais meses do ano.

Clones com boa produtividade, variando de 518 a 574 caixas de 40,8 kg por hectare em espaçamento de 7 m x 7 m, atingindo 910 caixas em espaçamento denso de 7 m x 3,5 m.

A cultivar Pera é pouco tolerante à "tristeza", contudo, estes clones, em trabalhos de avaliação, apresentaram predominância de sintomas fracos de "stem-pitting".

Como porta-enxertos, são recomendados a tangerina 'Cleopatra', e o limão 'Cravo'.



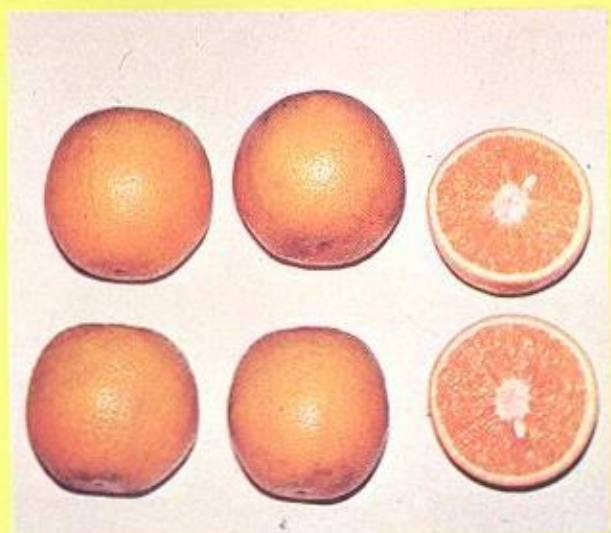
LARANJA 'NATAL' CLONE 112

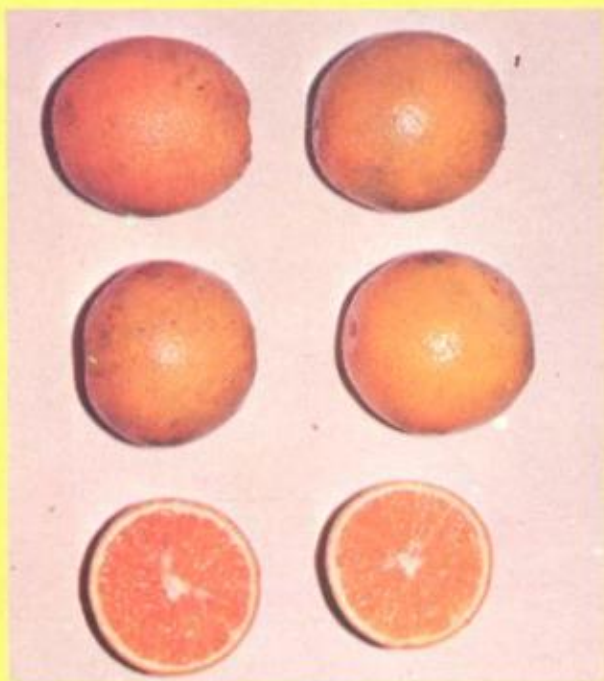
Clone nucelar obtido pelo IPEAL, atual CNPMF, em Cruz das Almas, Bahia.

A laranja 'Natal', é uma árvore de porte médio, copa achatada no topo; frutos arredondados, pequenos, sucosos, de casca amarelo-clara, polpa amarelo-clara, com 4 sementes em média, destinados ao consumo "in natura" e à indústria de suco, maturação muito tardia, de setembro a novembro, e safras, temporãs de dezembro a março.

Clone muito produtivo, alcançando 900 caixas de 40,8 kg por hectare, em espaçamento de 7 m x 7 m. Como a laranja 'Pera', pode ser plantada em espaçamentos mais densos, possibilitando o aumento de produção por área.

Como porta-enxertos, são recomendados o limão 'Rugoso FM' e o 'Rugoso da Flórida', além do limão 'Cravo'.





LARANJA 'VALENCIA' CLONE 27

Clone de origem nucelar, obtido pelo IPEAL, atual CNPMF, em Cruz das Almas, Bahia.

As plantas de laranja 'Valencia' são de grande porte, de boa produtividade, apresentando copa mais ou menos cônica, e folhagem abundante; seus frutos são arredondados, de tamanho médio, sucosos, casca amarelo-clara, polpa alaranjada, textura firme, possuindo em média 5 sementes, destinados ao consumo "in natura" e à indústria de suco, com maturação mais tardia do que os da laranja 'Pera', semelhantes aos da laranja 'Natal', ocorrendo de setembro a novembro, com frutos temporais de dezembro a março.

Como porta-enxerto, é recomendado o limão 'Cravo'.