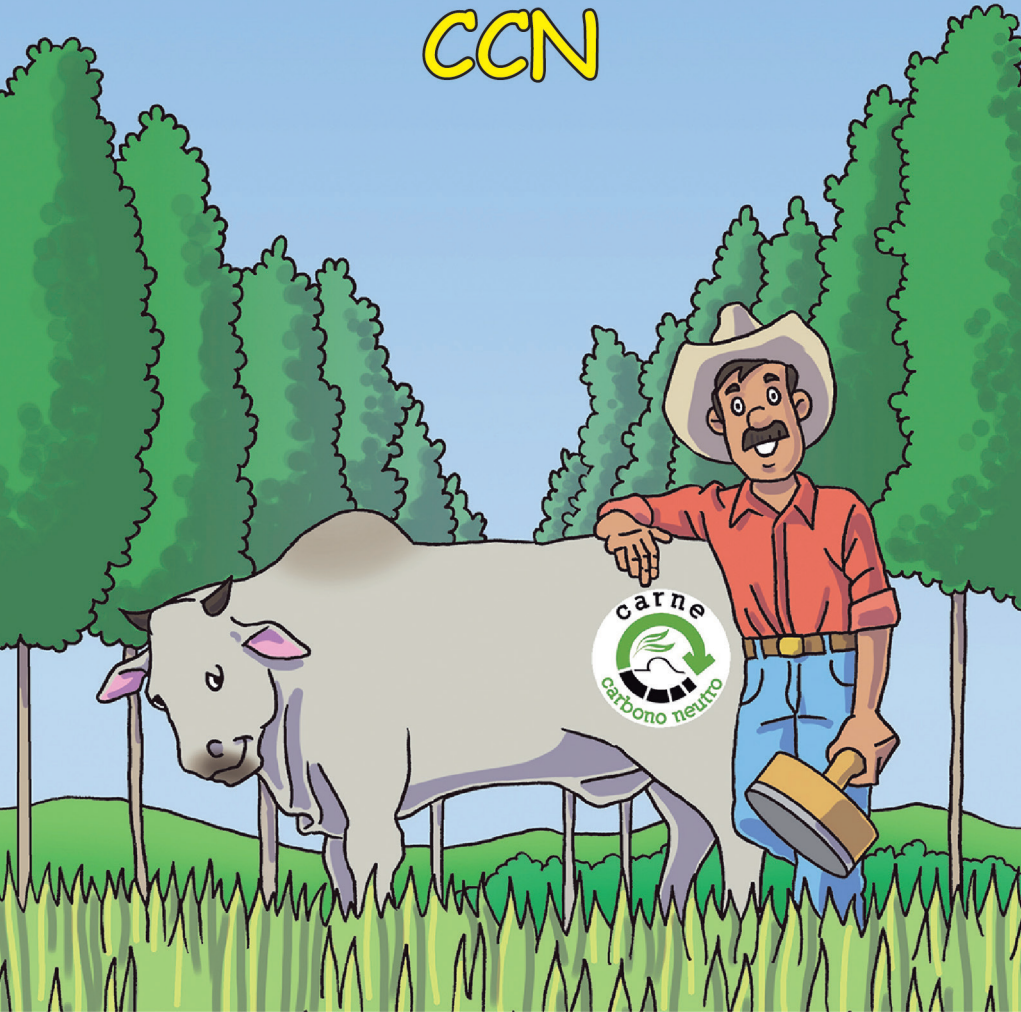


Série
MITOS E VERDADES
SOBRE A CARNE

Carne Carbono Neutro CCN



A série **Mitos e verdades sobre a carne** é uma publicação da **Embrapa Gado de Corte**.

A edição "**Carne Carbono Neutro - CCN**" foi criada em parceria com a **Fazenda Lagoa dos Currais**.

Idealizadores da série: Embrapa Gado de Corte e Associação Sul-Mato-Grossense dos Produtores de Novilho Precoce-APSNP

Texto: Fabiana Villa Alves, Rodrigo Alva

Ilustrador: Eduardo Borges

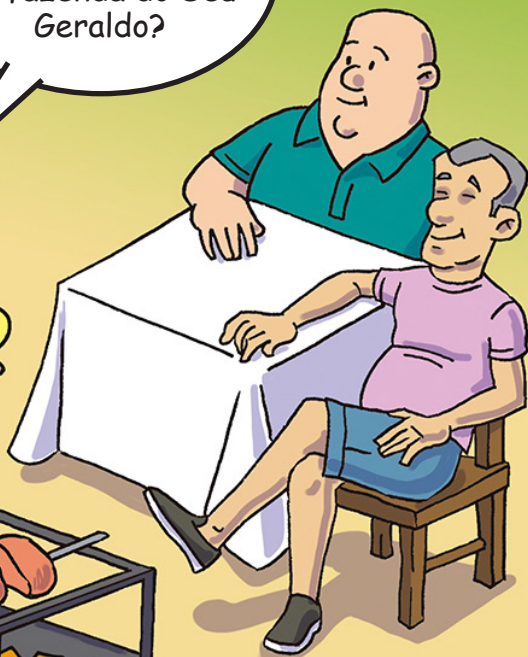
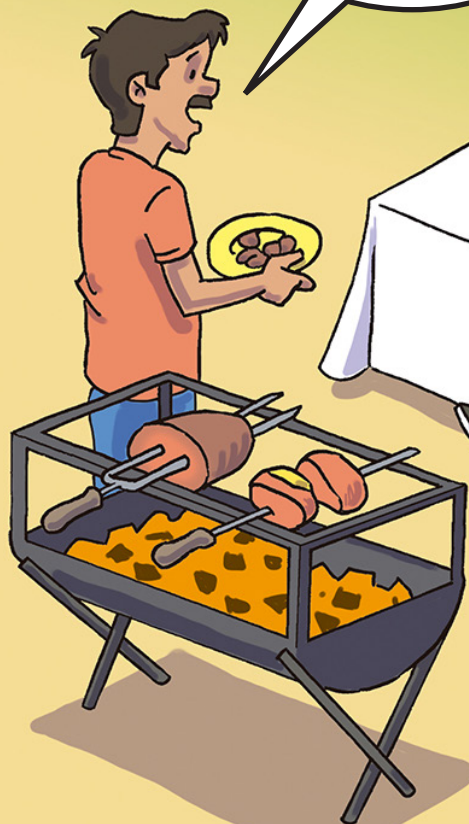
Diagramação: Rodrigo Alva

Capa: Ilustração - Eduardo Borges; diagramação - Luiz Antônio Dias Leal

Edição e tiragem: 1ª edição, 1ª tiragem (2.000)



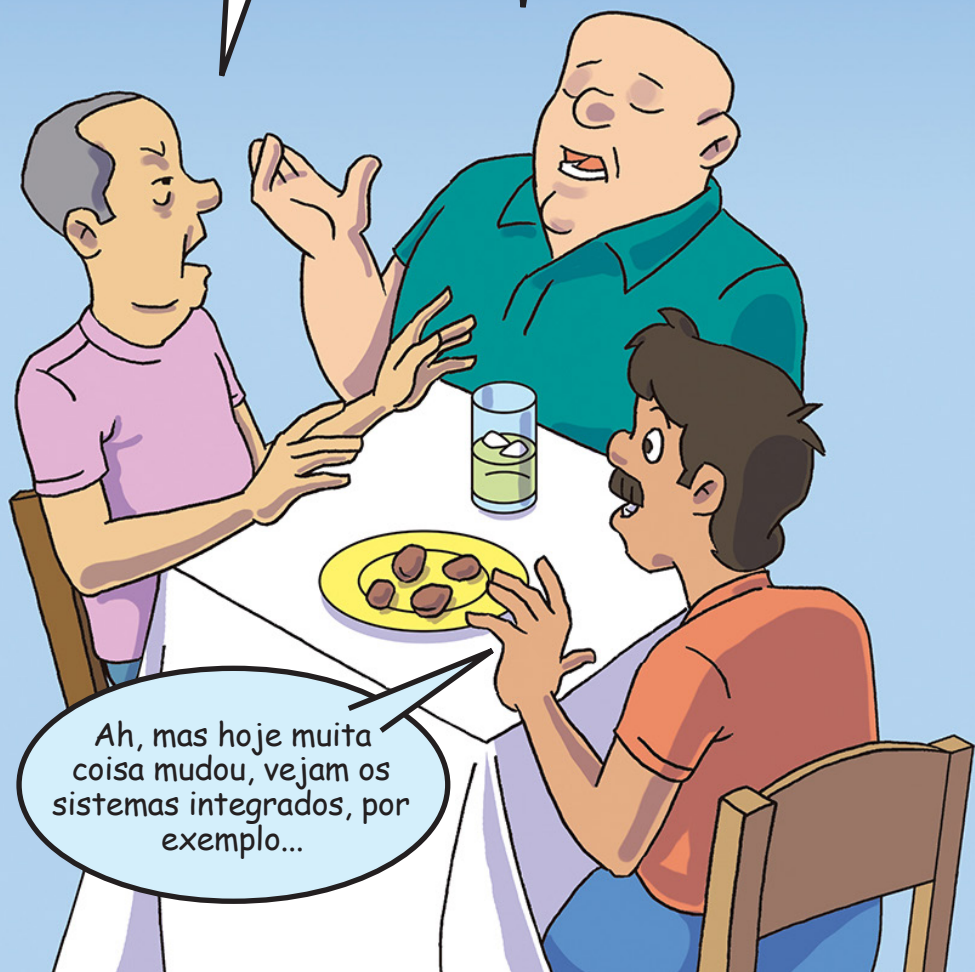
Vocês viram ontem
um drone voando ali
na fazenda do Seu
Geraldo?



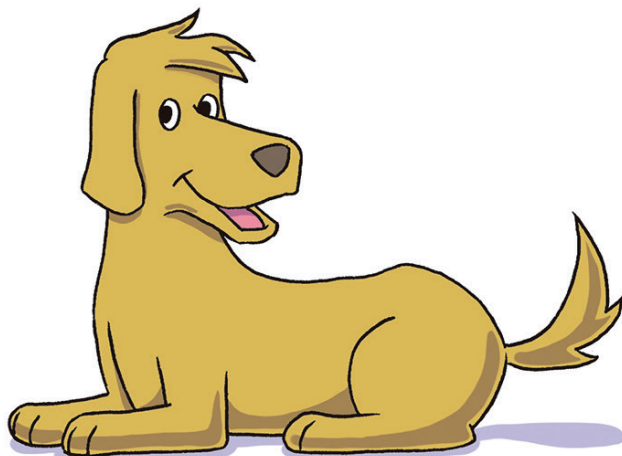
- Drone?? É cada uma que inventam, chip, aplicativo, tipos de capim mais nutritivos... Até árvore resolveram colocar no meio do pasto! Onde já se viu?

Pois é, meu pai sempre criou boi do mesmo jeito e sempre deu certo. Inclusive, naquela época, tiramos todas as árvores do pasto para produzir melhor.

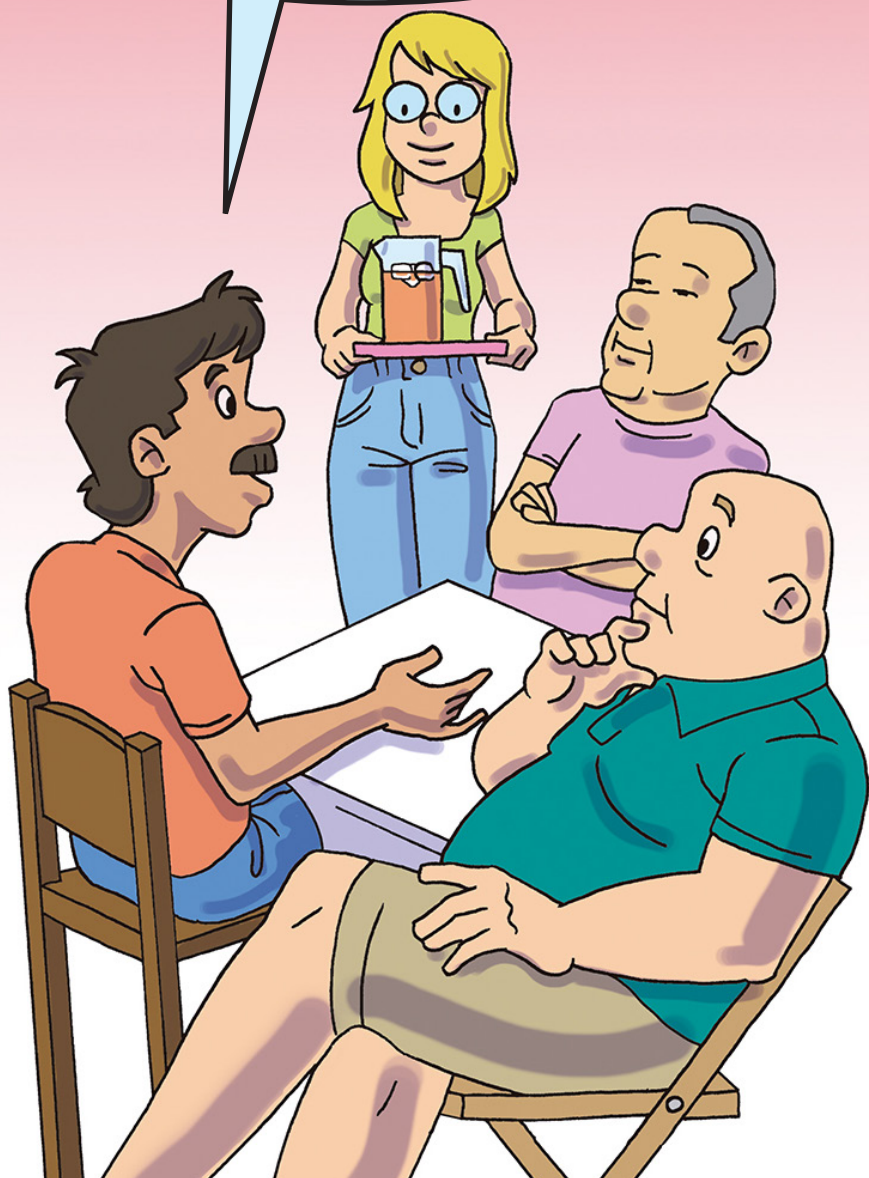
Ah, mas hoje muita coisa mudou, vejam os sistemas integrados, por exemplo...



Você sabe quais são os benefícios das árvores dentro de um sistema de integração lavoura-pecuária-floresta? Durante a fotossíntese, as árvores, além de sequestrarem o carbono e liberarem o oxigênio, também são responsáveis por outros benefícios ao ambiente: embelezam a paisagem, ampliam o bem-estar; fornecem sombra; controlam a temperatura do ar, deixando-o mais fresco; promovem a biodiversidade; melhoram a qualidade do ar, do solo e da água; protegem o solo do desgaste e de erosões; fornecem diferentes produtos e fontes de renda (alimento, madeira, fibra, combustível, óleos e resinas), entre outros.



Plantar árvores no pasto pode valorizar a carne e trazer benefícios econômicos. Hoje existe até um selo para essa carne produzida nesses sistemas com árvore, a Carne Carbono Neutro.



A Carne Carbono Neutro é produzida pensando na neutralização do carbono. Isto significa compensar os gases de efeito estufa emitidos pelos animais que podem contribuir para o aquecimento global. Para isso analisamos quantas árvores serão necessárias no pasto para sequestrar, por no mínimo vinte anos, uma determinada quantidade de carbono emitida por meio do arroteo dos animais durante seu ciclo de vida.





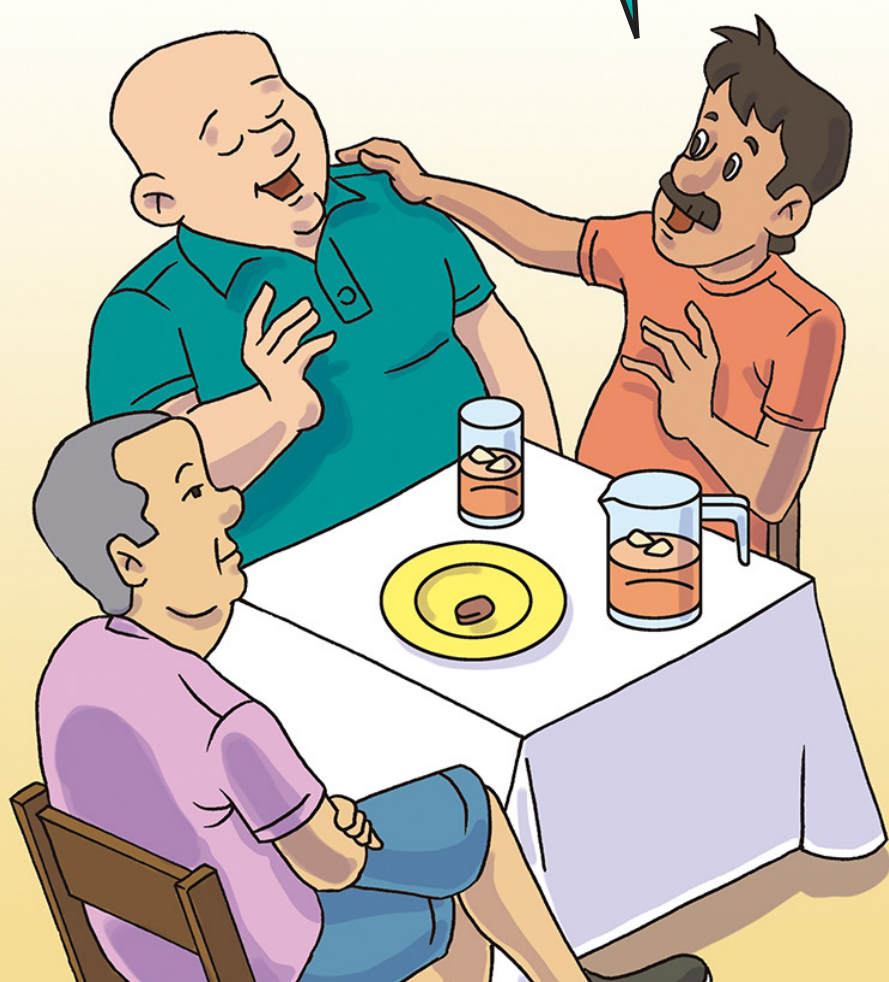
Nossa! Carne com um selo especial? Onde eu acho? É mais macia? Será que é mais cara?



O selo já existe, mas é preciso uma certificação. O produtor que quiser produzir carne CCN tem de seguir algumas regras estabelecidas pelo pessoal da Embrapa. Na Europa a certificação já é uma realidade. No Brasil, estamos começando a nos preocupar com sustentabilidade, qualidade da carne e bem-estar animal. A Embrapa mostra isso em espaços por todo o país. Falta pouco para a gente encontrar esse selo no supermercado.

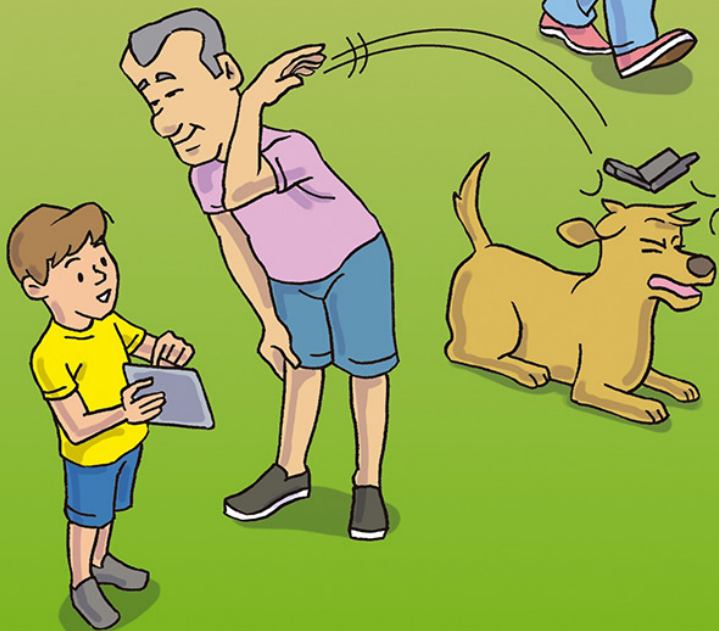
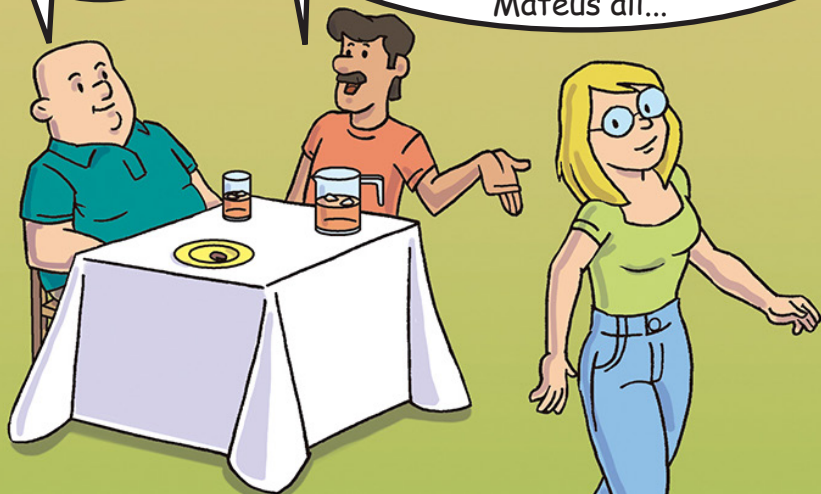
Ué,
mas eu tenho mata
nativa e cerca viva na
fazenda. Quer dizer então
que já posso produzir
carne CCN?

Infelizmente
não. Fiz um curso
na Embrapa Gado de
Corte e o pessoal de lá
tem estudado muito o
assunto. Aprendi com
eles que é fundamental
que as árvores
estejam no meio
do pasto.

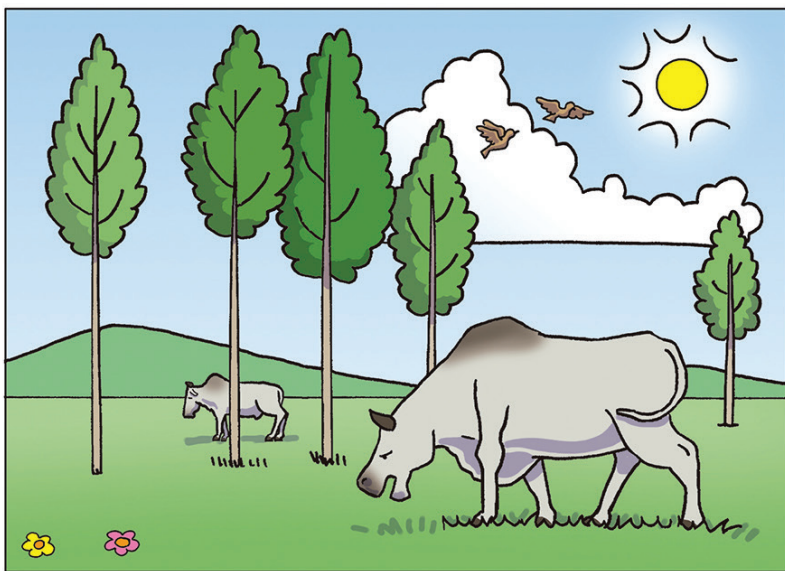
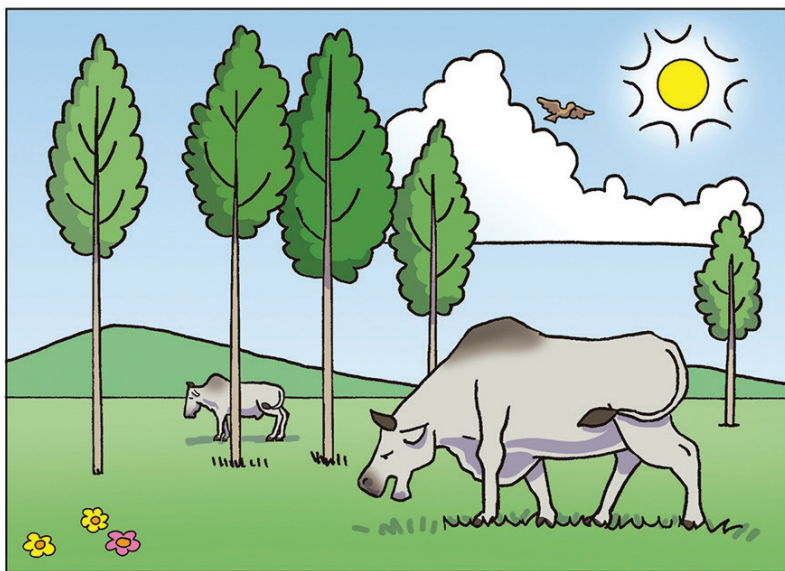


Então vou ter que voltar com as árvores para o pasto?

Você não é obrigado. Mas se você quiser acompanhar os avanços no campo, como o Seu Geraldo, e tirar benefícios disso, acho melhor se informar com quem entende do assunto, como o Seu Mateus ali...



Jogo dos 7 erros



CAÇA PALAVRAS

A E A O A Q E R U I O P L J H G F W
T F P K B T B Q W E R T U I O C D Q
N B M L N R N X A F G H J L P A G N
V N C A R N E M D S A Z X C V R B L
Q P N Q W E C A F E R T U I P B Q I
R L G T Z R B G N V Z L K J F O P O
T J F L J R Q E R U I O P L J N H J
R H D R I Y M Z X C V B M R N O K L
U F S M L U Ç F D S A Z X C V B N M
P E Q A T I L T R E Q S C V B H O P
I A U N E U T R O Q W E Q E R T U O
O Q T S E A J R T U I O P M R N B V
A S F F Z R H Ç L J G F D S A Z X C
R V D H S T G Q E T R U O P C C N R
T Q X J R U F T X Z A S D F U G J K
U R Z U M A D S A D Z O X T I O P L

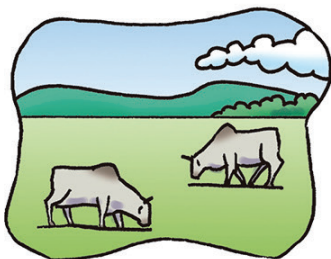
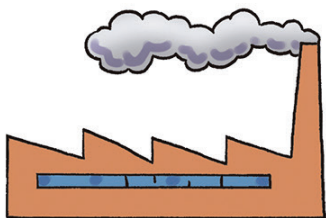
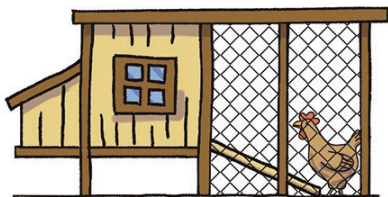
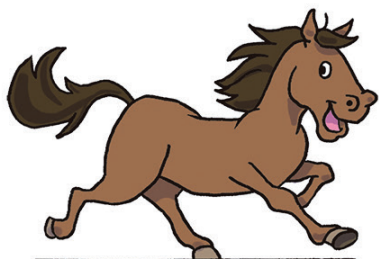


Você sabia?

Certificação é a declaração de comprovação de características específicas de um produto, emitida por quem tenha credibilidade ou autoridade legal/moral. Ela deve ser formal, isto é, deve ser feita seguindo um processo estabelecido e ser apresentada na forma de um documento. Este processo garante a qualidade do produto final. Além disso, o comprador tem certeza de que o produto possui as características procuradas, mesmo que às vezes essas características sejam imperceptíveis externamente. Assim, um produto certificado é capaz de garantir credibilidade, segurança e qualidade, diferenciando-o e agregando valor a ele.



Circule os elementos que formam um sistema de produção integrado



Esta publicação é feita em papel reciclado
e não agride o meio ambiente.

A série **Mitos e verdades sobre a carne** chega ao seu terceiro número, **Carne Carbono Neutro - CCN**, e continua a apresentar ao seu público conhecimentos relacionados à cadeia da pecuária de corte.

Nesta história as crianças e seus pais conhecerão o conceito **CCN** e o que está por trás dessa tecnologia.

Com esta série bem-sucedida, a **Embrapa Gado de Corte** continua buscando transmitir informações científicas embasadas ao público infanto-juvenil.



Apoio:

FAZENDA
LAGOA
DOS CURRAIS