

INFORMAÇÕES TÉCNICAS

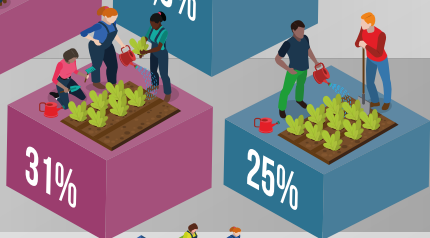
OBTÉM EM REUNIÕES TÉCNICAS/ SEMINÁRIOS



OBTÉM VIA INTERNET



NÃO OBTÉM



MULHERES COM ESTABELECIMENTOS COM RECURSOS HÍDRICOS

EM 1,3 MILHÃO COM POÇOS CONVENCIONAIS



EM 1 MILHÃO COM CISTERNAS



EM 950 MIL COM POÇOS TUBULARES PROFUNDOS NÃO JORRANTES



EM 1,7 MILHÃO COM RIOS OU RIACHOS PROTEGIDOS POR MATAS

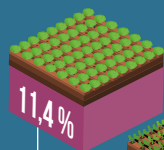


EM 1,3 MILHÃO COM NASCENTES PROTEGIDAS POR MATAS

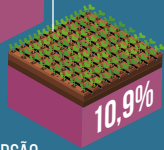


MULHERES COM ESTABELECIMENTOS COM IRRIGAÇÃO

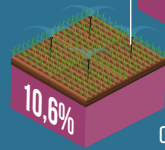
EM 104 MIL COM IRRIGAÇÃO POR MICROASPERSÃO



EM 139 MIL COM IRRIGAÇÃO POR GOTEJAMENTO



EM 115 MIL COM ASPERSÃO CONVENCIONAL



EM 10 MIL COM PIVÔ CENTRAL



IBGE
Instituto Brasileiro de Geografia e Estatística

Embrapa

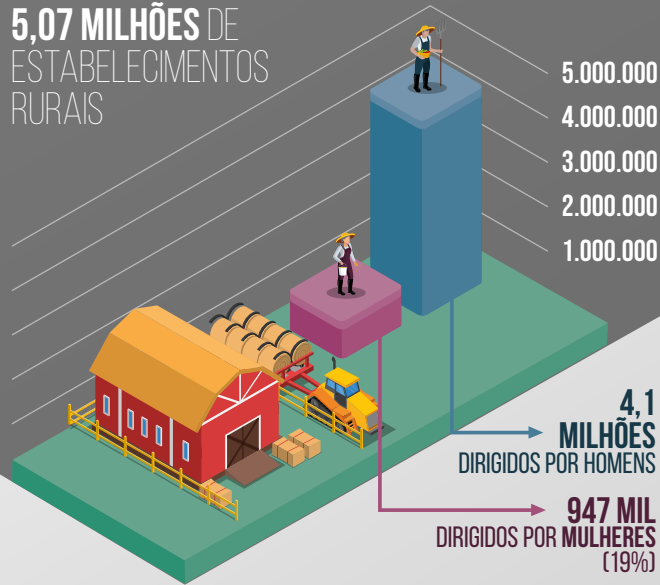
MINISTÉRIO DA ECONOMIA
MINISTÉRIO DA AGRICULTURA PECUÁRIA E ABASTECIMENTO

PÁTRIA AMADA BRASIL
GOVERNO FEDERAL

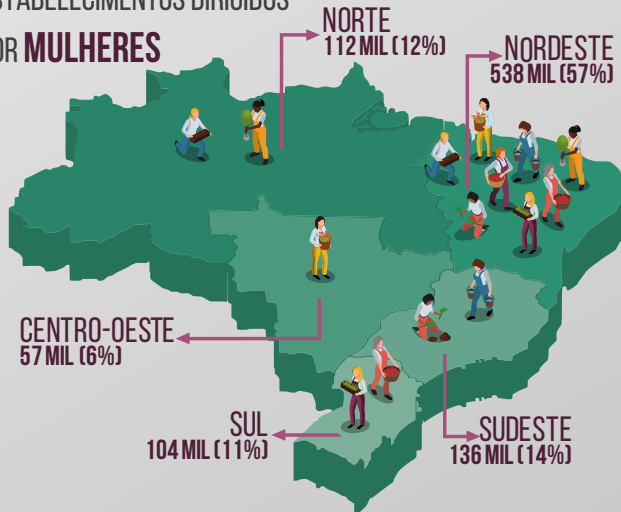
MULHERES RURAIS



5,07 MILHÕES DE ESTABELECIMENTOS RURAIS



ESTABELECIMENTOS DIRIGIDOS POR MULHERES



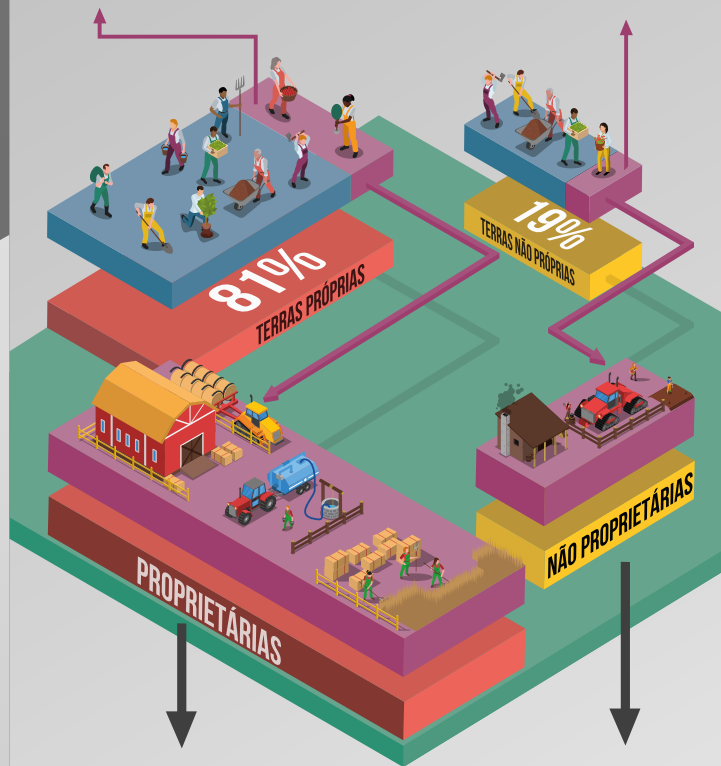
MULHERES DIRIGEM ESTABELECIMENTOS QUE JUNTOS SOMAM CERCA DE 30 MILHÕES DE HECTARES O QUE CORRESPONDE A APENAS 8,5% DA ÁREA TOTAL

ÁREA (HA) E % POR REGIÃO

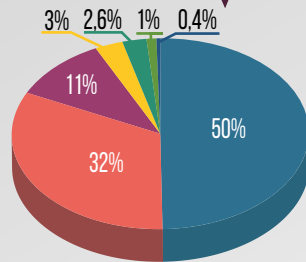
NORTE	6.403.496 (9,8%)
NORDESTE	6.736.893 (9,5%)
CENTRO-OESTE	8.751.597 (7,8%)
SUDESTE	4.720.304 (7,8%)
SUL	3.325.089 (7,7%)

755 MIL MULHERES (18%)

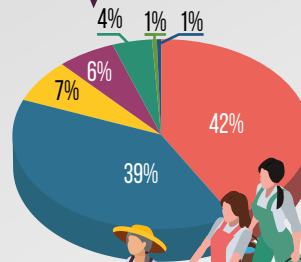
192 MIL MULHERES (20%)



ATIVIDADE ECONÔMICA DAS MULHERES

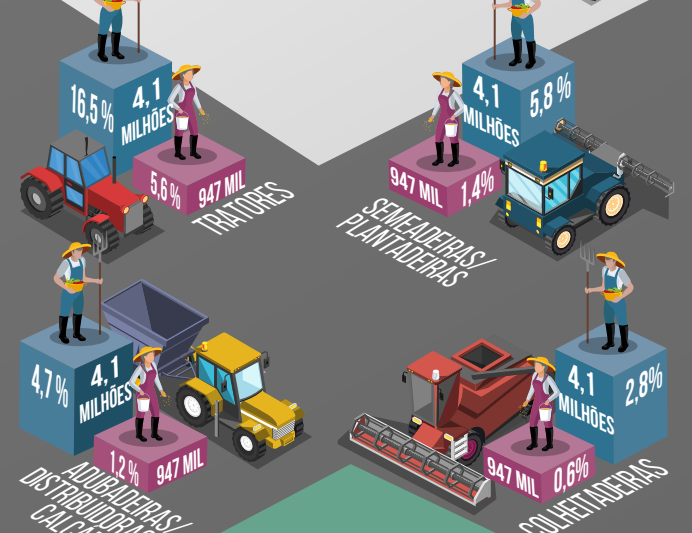
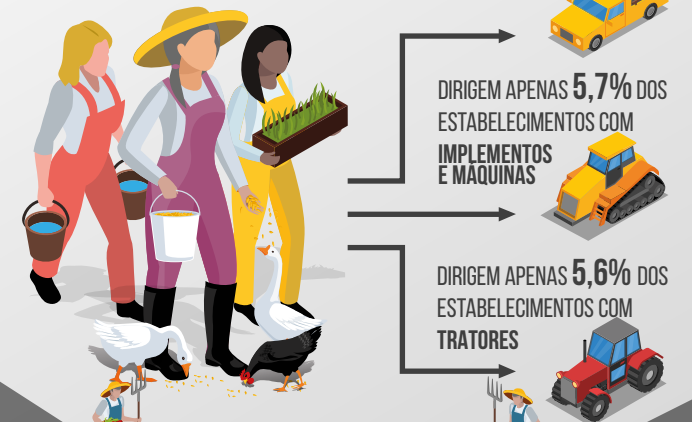


ATIVIDADE ECONÔMICA DAS MULHERES



- PECUÁRIA E CRIAÇÃO DE OUTROS ANIMAIS
- PRODUÇÃO DE LAVOURAS TEMPORÁRIAS
- PRODUÇÃO DE LAVOURAS PERMANENTES
- PRODUÇÃO FLORESTAL - FLORESTAS NATIVAS
- HORTICULTURA E FLORICULTURA
- PRODUÇÃO FLORESTAL - FLORESTAS PLANTADAS
- AQUICULTURA, PESCA E PRODUÇÃO DE SEMENTES E MUDAS CERTIFICADAS

947 MIL ESTABELECIMENTOS DIRIGIDOS POR MULHERES (19%)



PRODUTORES RURAIS ASSOCIADOS ÀS COOPERATIVAS APENAS 8,6% SÃO MULHERES

