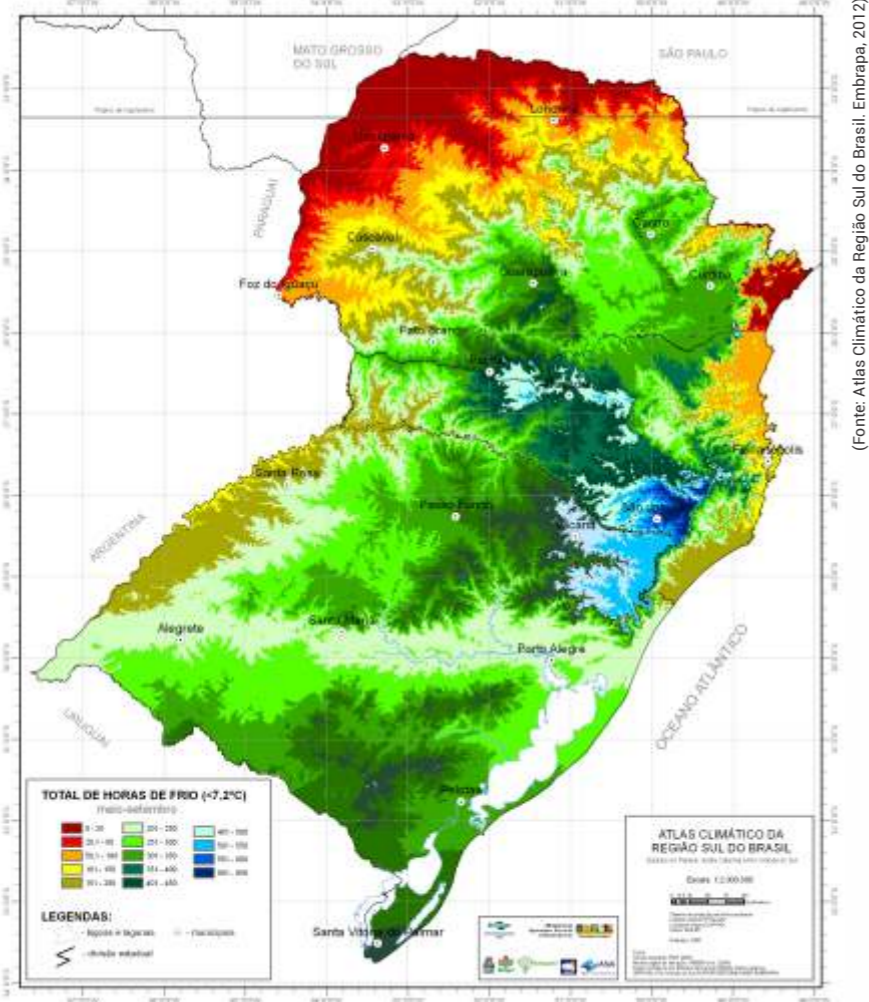
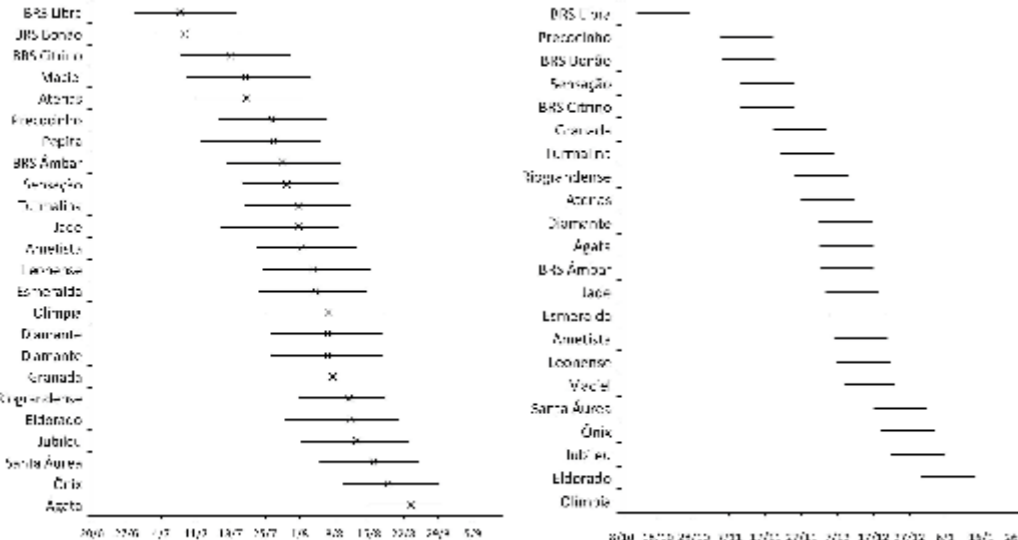


Estimativas de acúmulo de horas de frio ($\leq 7,2^{\circ}\text{C}$), de maio a setembro, na Região Sul do Brasil.



Embrapa Clima Temperado - Novembro 2017 - 30 exemplares

Empresa Brasileira de Pesquisa Agropecuária
Embrapa Clima Temperado
Ministério da Agricultura, Pecuária e Abastecimento
BR 392 - km 78 - CEP 96010-971 - Pelotas, RS - Cx. Postal 403
www.embrapa.br/clima-temperado
www.embrapa.br/fale-conosco



Período médio de floração de cultivares de pêssigo para indústria e de dupla finalidade. Dados obtidos na Embrapa Clima Temperado, Pelotas, RS, no período de 2006 a 2016. (x = plena floração).

Época de maturação de cultivares de pêssigo para indústria e de dupla finalidade. Dados obtidos na Embrapa Clima Temperado, Pelotas, RS, no período de 2006 a 2016.

Embrapa
MINISTÉRIO DA
AGRICULTURA, PECUÁRIA
E ABASTECIMENTO



Cultivar	Exigência em frio ¹	Tamanho da fruta	Formato da fruta	Cor da película	Cor da polpa	Sólidos Solúveis	Observações
 Ágata	Em torno de 500h	Grande, entre 130g e 140g, e diâmetro entre 5,7cm e 7,2 cm.	Redondo, às vezes ovalado.	Amarelo-ouro, com até 25% de vermelho	Amarelo-ouro	10° a 13°Brix	<ul style="list-style-type: none"> Não se adapta bem a solos rasos, de baixa fertilidade ou encharcados, onde a incidência de <i>Fusicocum</i> limita seu cultivo. Requer poda longa. A compota é de muito boa qualidade.
 Ametista	Entre 300h e 400h	Grande, geralmente superior a 120g, e diâmetro entre 6,0cm e 7,0cm.	Redondo a redondo-cônico, ocasionalmente com sutura levemente desenvolvida.	Amarelo-alaranjado, com até 10% de vermelho	Amarelo-alaranjado	11° a 14°Brix	<ul style="list-style-type: none"> A conserva produzida é de excelente qualidade.
 Atenas	Entre 200h e 300h	Médio a grande, com diâmetro entre 5,5cm a 6,0cm.	Redondo, sem ponta.	Amarelo-ouro	Amarelo-alaranjado	12° a 15°Brix	<ul style="list-style-type: none"> A maturação coincide, em parte, com a cultivar Granada
 BRS Âmbar	Em torno de 300h	Médio a grande, geralmente superior a 6cm de diâmetro e em torno de 130g.	Redondo, com sutura levemente desenvolvida.	Amarela, com até 5% de vermelho	Amarelo-alaranjado	10° a 15°Brix	<ul style="list-style-type: none"> Boa qualidade, com bom sabor e acidez elevada. Plantas vigorosas, com boa adaptação a inverno ameno. Boa tolerância à 'bacteriose'.
 BRS Bonão	Inferior a 200h	Médio a grande. Em torno de 6,5cm de diâmetro. Geralmente superior a 100g.	Redondo-cônico, podendo apresentar sutura levemente desenvolvida.	Amarela, com até 5% de vermelho	Amarela	8° a 12°Brix	<ul style="list-style-type: none"> Frutas com acidez média a alta. Devido a floração precoce deve-se tomar cuidado com geadas. Não é resistente à 'podridão parda' ou 'antracnose'.
 BRS Cítrino	Inferior a 200h	Médio a grande, com diâmetro entre 5,4cm e 7,4 cm, e peso entre 100g e 120g.	Redondo a redondo-cônico.	Amarela, com até 70% de vermelho	Amarela	8° a 10°Brix	<ul style="list-style-type: none"> Cultivar protegida. A maturação dos frutos coincide, em parte, com a cultivar Bonão.
 BRS Libra	Inferior a 200h	Pequeno a médio, entre 4,7cm a 6,5cm, peso entre 80g e 90g.	Redondo, sem ponta.	Amarela	Amarela	8° a 10°Brix	<ul style="list-style-type: none"> Cultivar protegida. Alta acidez. Não é resistente à 'antracnose' ou 'podridão parda'.
 Jubileu	Entre 250h e 350h	Grande, em geral superior a 6cm, e 120g de peso médio.	Redondo, sem ponta.	Amarela, com até 20% de vermelho	Amarelo-escuro	13° a 15°Brix	<ul style="list-style-type: none"> Acidez média a alta. Plantas com alta produtividade
 Olímpia	Em torno de 300h	Médio a grande, diâmetro entre 5cm e 7cm.	Redondo-cônico, as vezes com leve sutura.	Amarela, com até 5% de vermelho	Amarelo-escuro	15° a 20°Brix	<ul style="list-style-type: none"> Firmeza média a boa. Plantas não são resistentes à 'bacteriose', mas são menos suscetíveis que 'Eldorado' e 'Magno'
 Santa Áurea	Em torno de 400h	Médio a grande, diâmetro entre 6,0cm e 7,5cm e peso entre 110g e 130g.	Redondo-cônico, com sutura e ponta levemente desenvolvidos.	Amarela, com até 20% de vermelho.	Amarelo-escuro	12° a 15°Brix	<ul style="list-style-type: none"> Frutas doces, com acidez moderada.
 Turmalina	Entre 300h e 400h	Médio a grande, diâmetro entre 5,8cm e 6,1cm e peso superior a 100g.	Redondo-cônico, sem ponta.	Amarelo-ouro, com até 5% de vermelho	Amarelo-ouro	11° a 14°Brix	<ul style="list-style-type: none"> Frutos com acidez média. Boa firmeza de popa. Alta produtividade.

¹ Estimativa da necessidade de horas de frio ≤7,2°C.