

Indicadores **Macroeconômicos**



Ano 8, n. 48 - Julho/2017



Embrapa Gado de Leite

Rua Eugênio do Nascimento, 610 - Bairro Dom Bosco
36038-330 Juiz de Fora/MG
Telefone: (32) 3311-7400
Fax: (32) 3311-7424
www.embrapa.br
www.embrapa.br/fale-conosco/sac

Coordenação Geral

Glauco Rodrigues Carvalho
Denis Teixeira da Rocha
Alziro Vasconcelos Carneiro

Equipe Técnica

Alziro Vasconcelos Carneiro - Analista Embrapa Gado de Leite
Denis Teixeira da Rocha - Analista Embrapa Gado de Leite
Glauco Rodrigues Carvalho - Pesquisador Embrapa Gado de Leite
Juliana Mota Monteiro da Silva - Estagiária Embrapa Gado de Leite

Capa

Adriana Barros Guimarães

Esse banco de dados foi elaborado pela Embrapa Gado de Leite. Todas as informações contidas no mesmo foram obtidas de fontes consideradas confiáveis, oficiais ou não. A Embrapa Gado de Leite não garante a acurácia das mesmas e não se responsabiliza por eventuais erros ou omissões. A empresa não se responsabiliza, portanto, por eventuais perdas decorrentes de operações com base em informações desse relatório.

CIP-Brasil. Catalogação-na-publicação.
Embrapa Gado de Leite

Indicadores: Macroeconômicos. – Ano 8, n. 48 (Julho/17) – Juiz de Fora: Embrapa Gado de Leite, 2017 - .

Boletim eletrônico mensal.

Publicado inicialmente com o título “Principais Indicadores: Macroeconômicos” até o ano 5, n. 40 (abril. 2012). O Boletim sofreu uma interrupção e retornou com o título atual (Indicadores: Macroeconômicos), mantendo a continuidade da numeração.

Coordenadores: Glauco Rodrigues Carvalho, Denis Teixeira da Rocha e Alziro Vasconcelos Carneiro.

1. Indicadores. 2. Conjuntura. 3. Macroeconômico I. Carvalho, G.R. II. Rocha, D. T. III. Carneiro, A. V.

CDD 338.1

© Embrapa 2017

Índice Geral

I - Projeções de Curto Prazo

I.1 - Resumo das Principais Projeções Macroeconômicas	1
---	---

II - Indicadores do Setor Externo

II.1. Balança Comercial	2
II.2. Exportações: Índice de Preço e Quantum	3
II.3. Importações: Índice de Preço e Quantum	4
II.4. Fechamento de Câmbio Nominal	5
II.5. Balanço de Pagamentos	6
II.6. Reservas Internacionais	6

III - Indicadores do Nível de atividade

III.1 - Produto Interno Bruto - Série Encadeada	7
III.2 - Composição do PIB sob a ótica das despesas	8
III.3 - Evolução da Produção Industrial	9
III.4 - Evolução da Produção Industrial - Regional	10
III.5 - Evolução da Produção dos Setores	11
III.6 - Indicadores Antecedentes	12
III.7 - Evolução do Emprego e Renda	13
III.8 - Evolução do Desemprego Mensal	14
III.9 - Evolução do Desemprego Trimestral	15
III.10 - Indicadores de Vendas	16

IV - Indicadores das Finanças Públicas

IV.1 - Necessidade de Financiamento do Setor Público e Dívida Líquida do Setor Público	17
--	----

V- Índice de Preços

V.1 - IPCA - IBGE	18
V.2 - Índices de Preços	18

VI - Indicadores do Mercado Financeiro

VI.1 - Taxas de Juros	19
VI.2 - Comportamento Ibovespa e EMBI + Risco Brasil	20
VI.3 - Comportamento das Bolsas Mundiais	21

VII - Economia Internacional

VII.1 - Taxas de Juros Internacionais	22
VII.2 - Índice de Preços de Commodities	22
VII.3 - Principais Projeções da Economia Internacional	22
VII.4 - Economia Americana	23

I.1 - Resumo das Principais Projeções Macroeconômicas do Brasil

Indicadores	2015	2016	2017	2018
IPCA (%)	10,67	6,29	3,40	4,20
IGP-DI (%)	10,70	7,15	-0,86	4,50
IGP-M (%)	10,54	7,19	-0,59	4,50
IPC-Fipe (%)	11,07	6,55	3,37	4,49
Taxa de câmbio - fim de período (R\$/US\$)	3,90	3,26	3,30	3,43
Taxa de câmbio - média período (R\$/US\$)	3,33	3,49	3,22	3,37
Meta Taxa Selic - fim de período (% a.a)	14,15	13,65	8,00	7,75
Meta Taxa Selic - média do período (% a.a)	13,37	14,08	10,06	7,75
Dívida Líquida do Setor Público (% do PIB)	35,61	46,16	51,50	55,15
PIB (% de crescimento)	-3,77	-3,59	0,34	2,00
Produção Industrial (% de crescimento)	-8,28	-6,44	0,83	2,22
Conta Corrente (US\$ bilhões)	-59,43	-23,53	-20,00	-33,10
Balança Comercial (US\$ bilhões)	17,67	45,04	60,00	45,00
Investimento Direto no País (US\$ bilhões)	74,69	78,18	75,00	75,00

Em Vermelho Estimativas e Projeções.

Fonte: Focus Relatório de Mercado - 28 de julho de 2017. Elaboração: Intelactus/Embrapa Gado de Leite.

II - Indicadores do Setor Externo

Tabela II.1 - Balança Comercial

US\$ milhões

Período	Exportações				Importações						Saldo
	Básicos	Semi Manuf.	Manuf.	Total	Bens de Capital	Bens Intermediários	Combustíveis e Lubrificantes	Bens de Consumo Duráveis	Bens de Consumo não Duráveis	Total	
2014	109.556,37	29.065,36	80.211,03	225.100,88	29.493,14	126.903,55	39.478,02	10.449,06	9.117,33	229.154,46	-4.053,58
2015	87.188,20	26.463,34	72.790,65	191.134,32	23.291,83	99.445,12	21.716,70	7.217,42	8.248,27	171.449,05	19.685,27
2016	79.164,30	27.964,40	75.078,89	185.253,88	18.355,17	84.946,08	12.405,79	4.442,36	7.469,47	137.554,90	47.698,64
Crescimento em relação ao período anterior (%)											
2014	-3,1	-4,8	-13,7	-7,0	-9,8	-3,7	-2,6	-13,0	-0,6	-4,4	-
2015	-20,4	-9,0	-9,3	-15,1	-21,0	-21,6	-45,0	-30,9	-9,5	-25,2	-
2016	-9,2	5,7	3,1	-3,1	-21,2	-14,6	-42,9	-38,4	-9,4	-19,8	-
Mensal											
abr/17	9.001,86	2.108,50	6.146,03	17.685,95	1.115,83	6.814,79	1.242,31	378,21	420,14	10.716,70	6.969,09
mai/17	9.702,55	2.777,89	6.871,38	19.790,28	1.180,74	7.497,61	1.341,71	456,68	820,98	12.130,57	7.659,72
jun/17	9.591,43	2.990,33	6.751,96	19.787,91	1.260,82	7.872,84	1.640,97	418,52	610,97	12.592,74	7.195,16
Crescimento em relação ao período anterior (%)											
abr/17	-10,1	-11,2	-15,0	-11,9	-21,4	-15,8	-7,4	-1,3	-33,9	-17,2	-
mai/17	7,8	31,7	11,8	11,9	5,8	10,0	8,0	20,7	95,4	13,2	-
jun/17	-1,1	7,6	-1,7	0,0	6,8	5,0	22,3	-8,4	-25,6	3,8	-
Crescimento em relação ao mesmo mês do ano anterior (%)											
abr/17	16,3	14,8	9,3	15,1	-15,3	4,8	15,7	-1,5	-20,0	1,9	-
mai/17	16,9	21,9	0,8	12,6	-16,9	6,4	36,4	18,4	41,4	8,9	-
jun/17	22,7	22,4	7,4	18,2	-52,7	8,4	55,1	12,1	-3,6	-1,4	-
Crescimento acumulado no ano em relação ao mesmo período do ano anterior (%)											
abr/17	32,0	14,8	8,8	21,8	-19,0	16,2	22,5	-0,6	-8,9	9,5	-
mai/17	28,3	16,4	6,9	19,6	-18,6	14,1	25,1	3,6	0,7	9,4	-
jun/17	27,2	17,5	7,0	19,4	-27,6	13,0	30,1	5,1	0,0	7,3	-

Fonte: MDIC. Elaboração: Intelactus/Embrapa Gado de Leite.

II - Indicadores do Setor Externo

Tabela II.2 - Exportações: Índice de Preço e Quantum

Base 2006 = 100

Período	Preço			Quantum		
	Básicos	Semi-manufaturados	Manufaturados	Básicos	Semi-manufaturados	Manufaturados
Média anual						
2014	188,4	138,8	140,8	144,4	107,3	75,9
2015	132,5	116,5	124,5	163,4	116,4	78,0
2016	123,6	112,0	117,5	158,9	127,9	83,9
Mensal						
mar/17	149,2	126,9	125,9	199,3	114,8	91,8
abr/17	145,7	126,3	124,1	183,3	102,5	79,1
mai/17	135,1	126,3	124,0	213,2	135,0	88,6
Crescimento em relação ao mesmo mês do ano anterior (%)						
mar/17	38,4	22,7	9,5	-1,7	-8,8	6,9
abr/17	28,5	23,8	10,0	-9,2	-7,6	2,5
mai/17	10,4	18,6	7,4	6,3	2,4	-3,9
Crescimento acumulado no ano em relação ao mesmo período do ano anterior (%)						
mar/17	37,6	18,4	7,3	1,3	-3,3	3,5
abr/17	35,3	19,7	8,0	-1,8	-4,3	3,2
mai/17	29,8	19,5	7,9	0,0	-2,8	1,6

Fonte: Funcex. Elaboração: Intelactus/Embrapa Gado de Leite.

II - Indicadores do Setor Externo

Tabela II.3 - Importações: Índice de Preço e Quantum

Base 2006 = 100

Período	Preço					Quantum				
	Bens de Capital	Inter-mediários	Bens de Consumo Duráveis	Bens de Consumo Não Duráveis	Com-bustíveis	Bens de Capital	Inter-mediários	Bens de Consumo Duráveis	Bens de Consumo Não Duráveis	Com-bustíveis
Média anual										
2014	119,3	133,1	123,5	142,4	162,7	235,1	171,2	262,3	234,7	160,4
2015	113,0	124,6	117,8	131,6	101,0	196,1	143,3	189,9	219,4	142,2
2016	107,3	115,0	113,3	127,9	74,1	162,7	132,7	121,6	199,2	110,7
Mensal										
mar/17	113,9	117,6	111,0	120,5	98,6	141,9	149,6	128,5	230,7	107,5
abr/17	107,2	120,7	114,7	127,7	96,3	118,6	122,6	122,5	156,5	102,0
mai/17	104,0	120,5	116,6	126,3	97,7	129,2	134,4	145,8	224,4	108,5
Crescimento em relação ao mesmo mês do ano anterior (%)										
mar/17	9,4	1,8	-0,8	-5,8	49,2	-14,0	14,7	-6,4	10,6	-19,2
abr/17	-7,2	3,3	-0,2	-0,9	40,6	-8,2	2,4	-1,6	-7,3	-17,1
mai/17	0,7	5,3	1,7	3,6	62,0	-17,0	1,4	16,3	20,5	-15,2
Crescimento acumulado no ano em relação ao mesmo período do ano anterior (%)										
mar/17	2,1	-0,1	1,0	-4,8	29,4	2,3	-21,5	21,2	-1,6	4,2
abr/17	-0,4	0,7	0,7	-3,8	32,1	3,0	-18,8	16,4	-1,6	1,7
mai/17	-0,2	1,6	0,9	-2,4	37,4	4,2	-18,4	13,1	2,3	5,3

Fonte: Funcex. Elaboração: Intelactus/Embrapa Gado de Leite.

II - Indicadores do Setor Externo

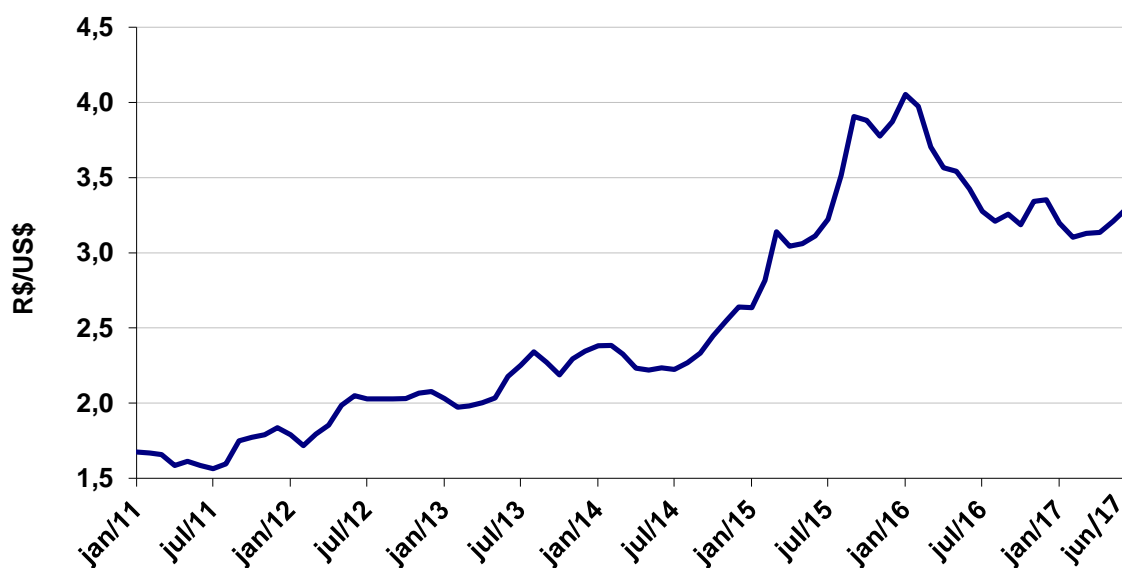
Tabela II.4 Fechamento do Câmbio Nominal

Período	Dólar Comercial Venda ¹
Média anual	
2014	2,35
2015	3,33
2016	3,49
Mensal	
fev/17	3,10
mar/17	3,13
abr/17	3,14
mai/17	3,21
jun/17	3,30
Variação em relação ao mês anterior (%)	
fev/17	-2,89
mar/17	0,76
abr/17	0,26
mai/17	2,34
jun/17	2,68

Fonte: Bacen. Elaboração: Intelactus/Embrapa Gado de Leite.

¹Médias mensais e anuais dos dados originais

Gráfico II.1 Variação da Taxa de Câmbio nominal.



Fonte: Bacen. Elaboração: Intelactus/Embrapa Gado de Leite.

II - Indicadores do Setor Externo

Tabela II.5 - Balanço de Pagamentos

US\$ Milhões

	2016		2017		2016	2017
	abr	mai	abr	mai	jan-mai	jan-mai
Balança comercial (FOB)	4.627,9	6.222,3	6.742,4	7.419,1	18.616,6	27.973,2
Exportação de bens	15.302,0	17.498,3	17.630,1	19.740,0	73.174,9	87.712,4
Importação de bens	10.674,1	11.276,1	10.887,7	12.321,0	54.558,3	59.739,2
Serviços e rendas (líquido)	-4.215,4	-5.036,3	-5.589,6	-4.534,8	-24.614,9	-28.588,9
Serviços	-2.519,6	-2.488,0	-2.514,7	-2.471,2	-11.220,1	-12.359,2
Rendas	-1.695,8	-2.548,2	-3.074,9	-2.063,6	-13.394,9	-16.229,7
Transações correntes	412,5	1.186,0	1.152,8	2.884,2	-5.998,3	-615,7
Conta capital e financeira	-38,7	2.507,0	1.749,0	3.136,0	-2.226,2	1.069,6
Conta capital	1,1	9,8	11,1	11,7	98,4	143,3
Conta financeira	-39,8	2.497,2	1.737,9	3.124,3	-2.324,6	926,2
Investimento direto	-5.644,8	-2.845,0	-5.508,0	-2.859,4	-23.944,3	-31.615,4
Investimentos diretos no exterior	1.192,0	3.303,4	69,5	66,2	5.973,5	840,6
Investimentos diretos no país	6.836,8	6.148,4	5.577,4	2.925,6	29.917,8	32.455,9
Investimentos em carteira	-1.020,0	5.728,8	-3.722,4	1.845,7	11.134,5	4.030,2
Investimentos em carteira – ativos	-358,0	-1.031,1	650,8	362,3	-648,8	3.358,1
Ações	-1.211,0	-55,1	-31,5	-7,8	-1.079,2	-18,3
Fundos de Investimento	117,6	-129,5	682,9	389,2	36,6	2.372,3
Títulos renda fixa	735,3	-846,5	-0,6	-19,1	393,8	1.004,1
Investimentos em carteira – passivos	662,0	-6.760,0	4.373,2	-1.483,5	-11.783,3	-672,2
Ações	1.156,7	-883,3	-505,4	59,5	2.733,0	-1.379,5
Fundos de Investimento	424,2	227,1	122,0	743,0	1.092,9	1.141,6
Títulos renda fixa	-918,9	-6.103,8	4.756,6	-2.286,0	-15.609,3	-434,2
Derivativos	-299,8	-153,7	-88,2	-396,5	-495,0	-474,2
Outros investimentos	3.547,5	-3.988,4	6.619,5	3.934,8	7.869,1	20.618,7
Outros investimentos ativos	4.665,6	2.244,4	7.776,4	4.932,5	17.120,9	20.509,5
Outros investimentos passivos	1.118,1	6.232,8	1.156,9	997,7	9.251,7	-109,2
Erros e omissões	-453,4	1.301,4	574,0	228,3	3.575,2	1.398,6

Fonte: Bacen. Elaboração: Intelactus/Embrapa Gado de Leite.

Tabela II.6 - Reservas Internacionais

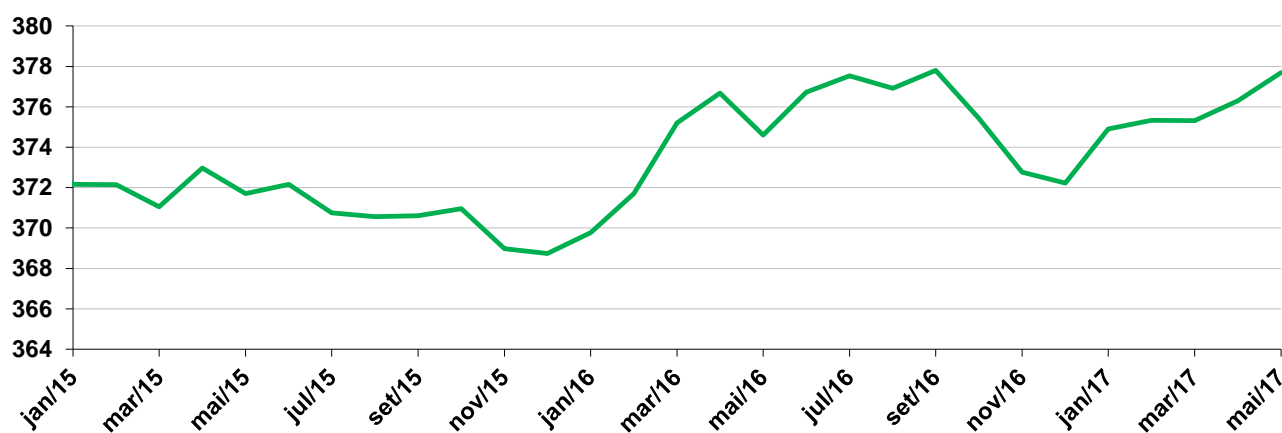
US\$ Milhões

Itens	2014*	2015*	2016*	mar/17	abr/17	mai/17
Reserva Bruta - Liquidez Internacional	374,1	368,7	372,2	375,3	376,3	377,7

Fonte: Bacen. Elaboração: Intelactus/Embrapa Gado de Leite.

* Posição no último mês do ano.

Gráfico II.2 - Reservas Internacionais (US\$ Bilhões)



Fonte: Bacen. Elaboração: Intelactus/Embrapa Gado de Leite.

III - Indicadores do Nível de Atividade

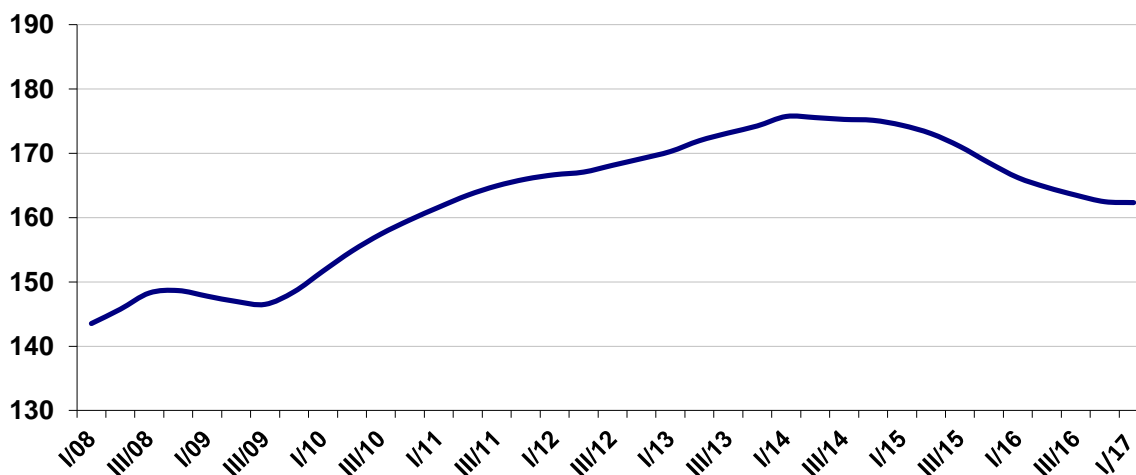
Tabela III.1 - Índice Produto Interno Bruto (preço de mercado)

Base 1995 = 100

	Agropecuária	Indústria	Serviços	Total
II/15	230,7	137,0	174,4	168,9
III/15	197,7	142,3	175,1	169,2
IV/15	143,3	135,0	175,7	165,6
Média 2015	206,8	138,0	174,9	168,5
I/16	234,1	128,0	168,2	161,2
II/16	216,6	133,0	169,6	162,8
III/16	185,8	138,2	171,2	164,4
IV/16	136,2	131,7	171,6	161,5
Média 2016	193,2	132,7	170,1	162,5
I/17	269,7	126,6	165,4	160,6
Crescimento no trimestre em relação ao mesmo trimestre do ano anterior (em %)				
II/15	4,6	-5,5	-2,1	-3,0
III/15	0,2	-6,4	-3,4	-4,5
IV/15	0,8	-8,6	-4,1	-5,8
Média 2015	3,6	-6,3	-2,7	-3,8
I/16	-8,3	-7,0	-3,5	-5,4
II/16	-6,1	-2,9	-2,7	-3,6
III/16	-6,0	-2,9	-2,2	-2,9
IV/16	-5,0	-2,5	-2,4	-2,5
Média 2016	-6,6	-3,8	-2,7	-3,6
I/17	15,2	-1,1	-1,7	-0,4

Fonte: IBGE. Elaboração: Intelactus/Embrapa Gado de Leite.

Gráfico III.1 - Evolução do PIB trimestral - média móvel 4 trimestres(1995 = 100)



Fonte: IBGE. Elaboração: Intelactus/Embrapa Gado de Leite.

III - Indicadores do Nível de Atividade

Tabela III.2 - Composição do PIB sob a Ótica das Despesas

	PIB (em R\$ bilhões)	Formação Bruta de Capital Fixo (% do PIB)	Consumo das Famílias (% do PIB)	Consumo do Governo (% do PIB)	Renda Líquida enviada ao exterior (% do PIB)
I/14	1.385,9	20,7	63,0	17,7	-3,4
II/14	1.422,2	19,8	62,4	18,9	-1,9
III/14	1.462,0	19,8	62,4	18,7	-2,2
IV/14	1.508,9	19,2	64,0	21,2	-3,1
2014	5.779,0	19,9	63,0	19,2	-2,7
I/15	1.455,4	19,2	64,2	18,3	-3,4
II/15	1.481,1	18,3	63,3	19,6	-1,0
III/15	1.509,8	18,2	63,5	19,0	-0,5
IV/15	1.554,3	16,7	64,4	21,9	0,0
2015	6.000,6	18,1	63,8	19,7	-1,2
I/16	1.498,4	16,8	65,1	18,9	0,0
II/16	1.557,7	16,7	63,2	19,8	1,0
III/16	1.580,2	16,5	63,9	19,2	0,5
IV/16	1.630,6	15,6	63,9	22,6	0,0
2016	6.266,9	16,4	64,0	20,2	0,4
I/17	1.594,5	15,6	62,9	19,3	0,8

Fonte: IBGE . Elaboração: Intelactus/Embrapa Gado de Leite.

Obs.: Somatório da composição pode não ser igual a 100% devido a arredondamento.

Gráfico III.2 - Composição do PIB (%) - 2000

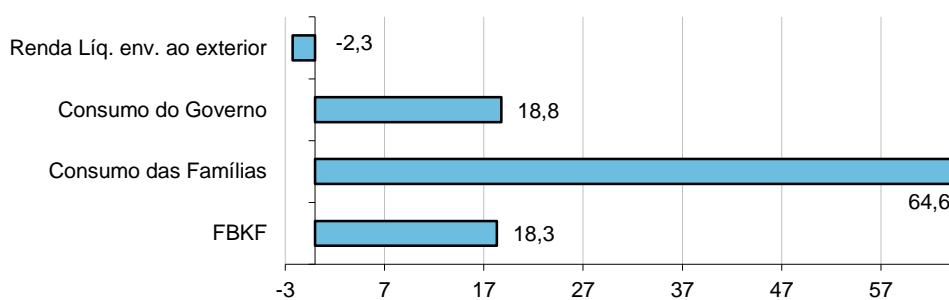
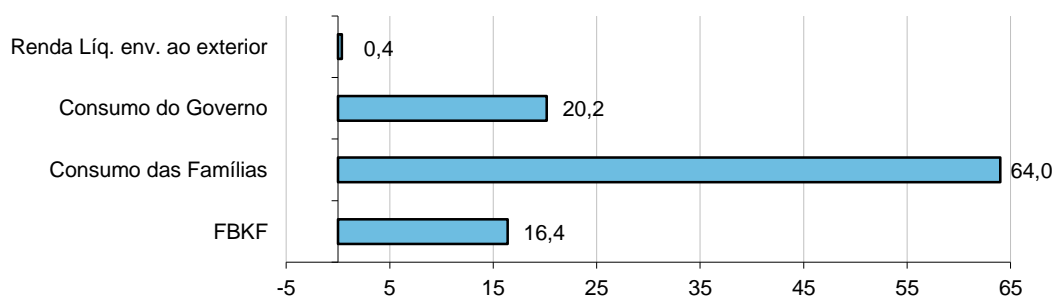


Gráfico III.3 - Composição do PIB (%) - 2016



III - Indicadores do Nível de Atividade

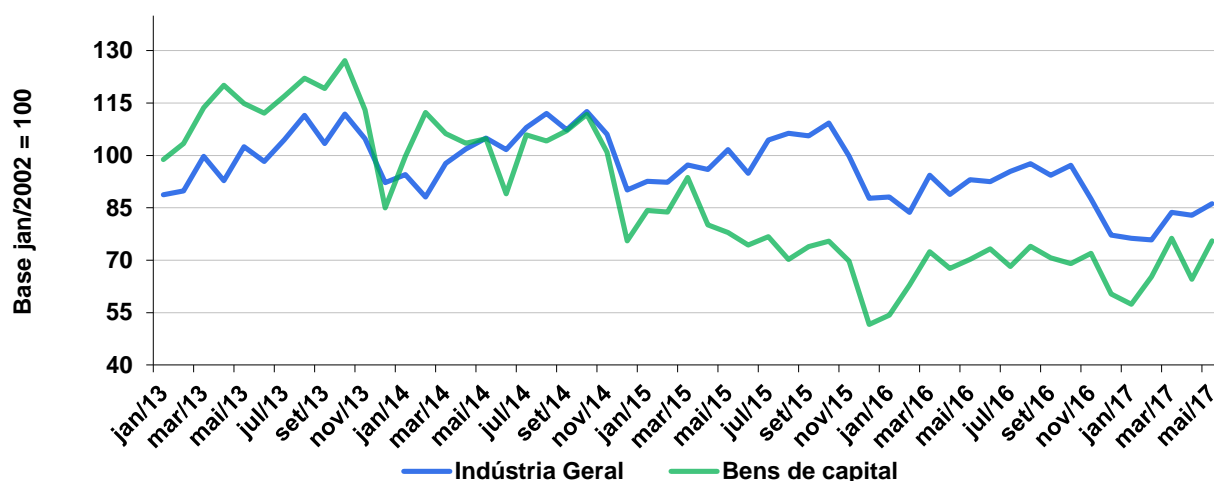
Tabela III.3 - Evolução da Produção Industrial - sem ajuste sazonal

Base 2002 = 100

Período	Categorias de Uso						
	Indústria Geral	Bens de Capital	Bens Intermediários	Bens de Consumo	Bens de Consumo Duráveis	Bens de Consumo Semi-Duráveis	Bens de Consumo Não-Duráveis
dez/16	77,2	60,3	78,1	79,1	59,1	69,1	72,8
jan/17	77,5	57,4	79,6	78,4	61,1	68,4	79,7
fev/17	75,3	65,3	75,4	77,2	66,0	74,6	80,9
mar/17	85,1	76,3	84,3	88,8	78,4	88,9	92,0
abr/17	79,5	64,5	81,9	78,3	63,4	75,1	86,8
mai/17	89,7	75,5	91,5	89,9	79,7	85,5	94,7
Crescimento em relação ao mês anterior (%)							
dez/16	-10,8	-16,3	-9,3	-13,2	-20,2	-27,2	-21,6
jan/17	0,4	-4,8	1,9	-0,9	3,4	-1,0	9,5
fev/17	-2,8	13,8	-5,3	-1,5	8,0	9,1	1,5
mar/17	13,0	16,8	11,8	15,0	18,8	19,2	13,7
abr/17	-6,6	-15,5	-2,8	-11,8	-19,1	-15,5	-5,7
mai/17	12,8	17,1	11,7	14,8	25,7	13,8	9,1
Crescimento em relação ao mesmo mês do ano anterior (%)							
dez/16	0,0	16,9	-0,8	-1,7	5,5	16,3	-12,4
jan/17	1,6	5,7	0,9	2,5	4,4	11,0	1,8
fev/17	-0,7	3,8	-2,7	2,1	20,4	3,5	-0,1
mar/17	1,7	5,4	0,6	2,8	9,3	8,7	-8,5
abr/17	-4,1	-4,7	-3,3	-6,9	0,8	-1,7	-6,0
mai/17	4,1	7,5	2,9	4,9	20,6	13,5	0,9
Crescimento acumulado no ano em relação ao mesmo período do ano anterior (%)							
dez/16	-6,4	-10,6	-6,4	-5,6	-14,5	-5,0	-4,3
jan/17	1,6	5,7	0,9	2,5	4,4	11,0	1,8
fev/17	0,5	4,7	-0,9	2,3	12,2	7,0	0,8
mar/17	0,9	5,0	-0,4	2,5	11,1	7,6	-2,8
abr/17	-0,4	2,4	-1,1	0,0	8,5	5,2	-3,6
mai/17	0,5	3,5	-0,3	1,1	11,0	6,9	-2,7

Fonte: IBGE. Elaboração: Intelactus/Embrapa Gado de Leite.

Gráfico III.4 - Produção Industrial - Brasil ¹



Fonte: IBGE. Elaboração: Intelactus/Embrapa Gado de Leite.

(1) - Média móvel de três meses

III - Indicadores do Nível de Atividade

Tabela III.4 - Evolução da Produção Industrial - Regional

Base 2002 = 100

Período	Estados/Regiões					
	São Paulo	Rio de Janeiro	Minas Gerais	Bahia	Paraná	Região Nordeste
dez/16	66,2	87,9	77,9	86,6	79,4	101,7
jan/17	69,0	89,3	76,4	82,8	74,8	97,8
fev/17	69,3	82,9	76,0	77,6	77,9	86,0
mar/17	79,1	90,3	83,9	91,7	90,1	96,8
abr/17	74,4	85,9	81,2	84,5	80,7	88,3
mai/17	88,0	89,6	90,8	95,2	90,1	96,1
Crescimento em relação ao mês anterior (%)						
dez/16	-19,4	-3,0	-5,9	-1,5	-12,9	-1,0
jan/17	4,2	1,6	-1,9	-4,4	-5,8	-3,8
fev/17	0,4	-7,2	-0,5	-6,3	4,1	-12,1
mar/17	14,1	8,9	10,4	18,2	15,7	12,6
abr/17	-5,9	-4,9	-3,2	-7,9	-10,4	-8,8
mai/17	18,3	4,3	11,8	12,7	11,6	8,8
Crescimento em relação ao mesmo mês do ano anterior (%)						
dez/16	-0,9	0,6	2,5	-9,0	6,3	-0,1
jan/17	1,3	5,7	4,7	-15,3	4,2	-2,2
fev/17	-1,8	4,3	3,7	-4,6	4,1	-1,5
mar/17	1,7	7,1	2,7	-4,1	4,8	-1,7
abr/17	-8,4	3,2	-2,6	-8,0	-5,1	-3,7
mai/17	4,3	3,0	2,5	-0,9	7,5	1,6
Crescimento acumulado no ano em relação ao mesmo período do ano anterior (%)						
dez/16	-5,5	-4,3	-6,2	-5,1	-4,4	-2,9
jan/17	1,3	5,7	4,7	-15,3	4,2	-2,2
fev/17	-0,3	5,0	4,2	-10,4	4,2	-1,9
mar/17	0,4	5,7	3,6	-8,2	4,4	-1,8
abr/17	-2,0	5,1	2,0	-8,1	1,9	-2,3
mai/17	-0,6	4,7	2,1	-6,6	3,0	-1,5

Fonte: IBGE. Elaboração: Intelactus/Embrapa Gado de Leite.

III - Indicadores do Nível de Atividade

Tabela III.5 - Evolução da Produção dos Setores (% de variação em relação ao ano anterior)

Setores	2013	2014	2015	2016
Indústria geral	2,07	-3,02	-8,28	-6,44
Indústria extrativa	-3,63	6,79	3,90	-9,49
Indústria de transformação	2,80	-4,17	-9,86	-6,03
Alimentos	0,65	-1,01	-1,86	1,01
Bebidas	-2,10	1,29	-4,76	-2,76
Fumo	-8,22	-1,46	-9,30	-22,61
Têxtil	0,24	-6,59	-15,02	-4,60
Vestuário e acessórios	-0,53	-2,94	-11,58	-5,87
Calçados e artigos de couro	4,29	-4,18	-7,73	-1,46
Produtos de madeira	2,05	-2,61	-4,60	1,56
Celulose, papel e produtos de papel	-0,56	-1,06	-0,60	2,51
Impressão e reprodução de gravações	-4,50	-3,76	-18,90	-11,15
Derivado de petróleo e biocombustíveis	6,55	2,32	-6,00	-8,48
Perfumaria, sabões, detergentes e prod. de limpeza	5,64	2,70	-3,67	-1,13
Outros produtos químicos	4,71	-3,89	-6,25	-0,98
Produtos farmoquímicos e farmacêuticos	-0,58	2,47	-12,34	-3,80
Borracha e material plástico	0,67	-3,55	-9,29	-6,96
Minerais não metálicos	2,21	-2,53	-7,68	-10,81
Metalurgia	0,02	-7,41	-8,36	-6,37
Produtos de metal (exceto máq. e equip.)	-1,59	-10,07	-11,33	-10,46
Equipamentos de informática, produtos eletrônicos e ópticos	4,61	-3,13	-30,10	-14,17
Máquinas, aparelhos e materiais elétricos	3,20	-6,99	-12,05	-7,80
Máquinas e equipamentos	4,06	-5,68	-14,59	-11,60
Veículos automotores, reboques e carrocerias	9,58	-16,75	-25,86	-11,84
Outros equipamentos de transporte	1,84	-0,25	-9,24	-21,78
Móveis	1,71	-7,33	-13,58	-10,90
Diversos	7,86	-5,03	-4,46	-8,59
Manutenção, reparação e instalação de máquinas e equipamentos	-2,32	3,88	-7,90	-7,18

Fonte: IBGE. Elaboração: Intelactus/Embrapa Gado de Leite.

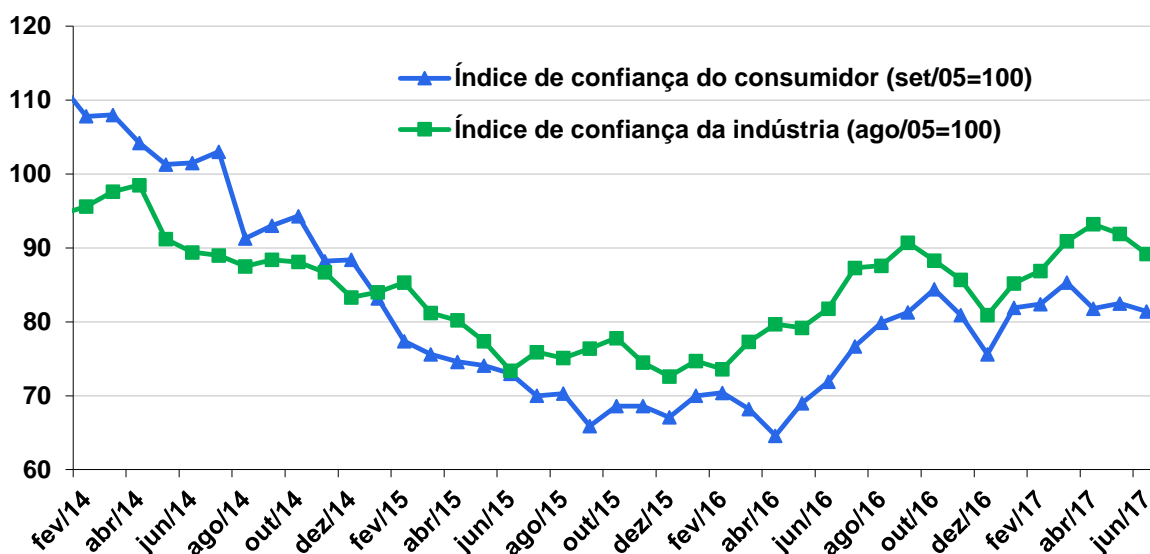
III - Indicadores do Nível de Atividade

Tabela III.6 - Indicadores Antecedentes

Período	Índice de Confiança do Consumidor (set 2005=100)	Produção de Automóveis e Máquinas Agrícolas (unidades)	Índice de confiança da Indústria (ago 2005=100)	Nível de Utilização da Capacidade Instalada FGV (em %)
Média anual				
2014	99,4	269.079	90,8	83,19
2015	72,4	207.059	77,8	76,40
2016	74,4	184.126	82,2	73,87
Mensal				
abr/17	81,80	194.695	93,20	73,40
mai/17	82,50	256.737	91,90	74,00
jun/17	81,40	217.806	89,20	73,60
Crescimento em relação ao mês anterior (%)				
abr/17	-4,10	-19,19	2,53	0,14
mai/17	0,86	31,87	-1,39	0,82
jun/17	-1,33	-15,16	-2,94	-0,54
Crescimento em relação ao mesmo mês do ano anterior (%)				
abr/17	26,63	11,03	16,94	0,27
mai/17	19,57	41,65	16,04	1,23
jun/17	13,21	15,20	9,05	0,27
Crescimento acumulado no ano em relação ao mesmo período do ano anterior (%)				
abr/17	21,30	21,33	16,67	0,65
mai/17	20,95	25,63	16,54	0,77
jun/17	19,61	23,74	15,23	0,68

Fontes: FGV, Anfavea. Elaboração: Intelactus/Embrapa Gado de Leite.

Gráfico III.5 - Indicadores de confiança



Fonte: FGV. Elaboração: Intelactus/Embrapa Gado de Leite.

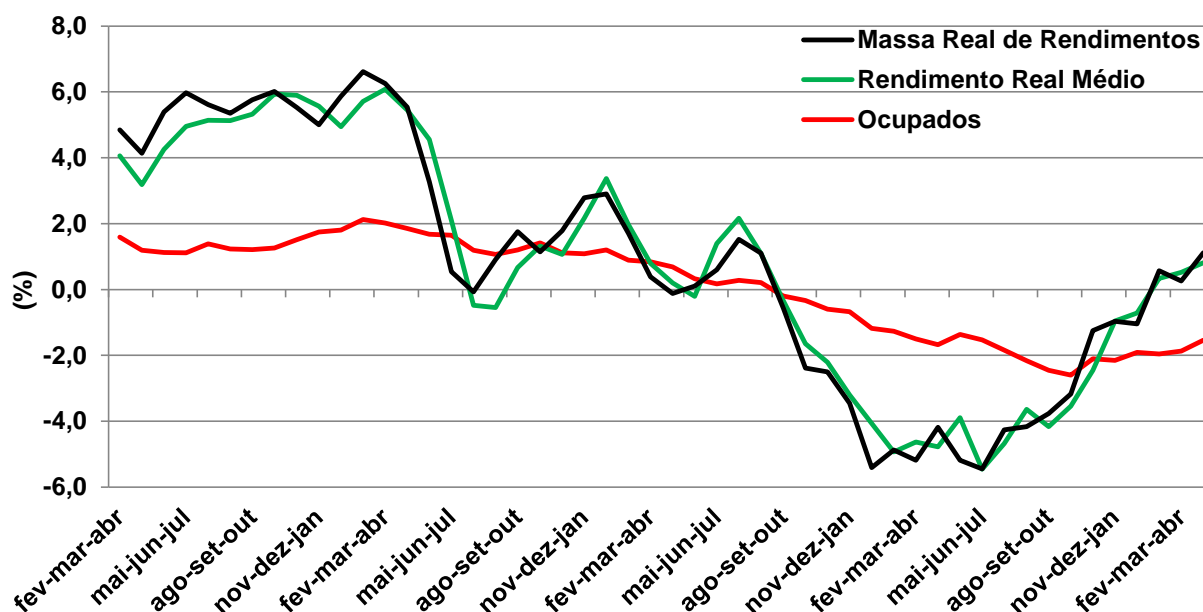
III - Indicadores do Nível de Atividade

Tabela III.7 - Evolução do Emprego e Renda

Período	Ocupados (Mil pessoas)	Rendimento real médio (R\$)	Massa real de rendimentos (Mil pessoas)
Média anual			
2014	92.004	2.048,50	188.468.462
2015	92.216	2.049,33	188.982.886
2016	90.539	2.005,75	181.598.299
Trimestre Móvel			
2017 nov-dez-jan	89.854	2.041	183.392.014
dez-jan-fev	89.346	2.046	182.801.916
jan-fev-mar	88.947	2.060	183.230.820
fev-mar-abr	89.238	2.048	182.759.424
mar-abr-mai	89.687	2.044	183.320.228
Crescimento em relação ao mesmo trimestre do ano anterior (%)			
2017 nov-dez-jan	-1,91	1,19	-0,74
dez-jan-fev	-1,96	2,30	0,29
jan-fev-mar	-1,87	2,39	0,47
fev-mar-abr	-1,54	2,35	0,77
mar-abr-mai	-1,28	1,79	0,49

Fonte: IBGE. Elaboração: Intelactus/Embrapa Gado de Leite.

**Gráfico III.6 Ocupados, Rendimento Real Médio e Massa Real de Rendimentos
(crescimento em relação ao mesmo trimestre do ano anterior)**



Fonte: IBGE. Elaboração: Intelactus/Embrapa Gado de Leite.

III - Indicadores do Nível de Atividade

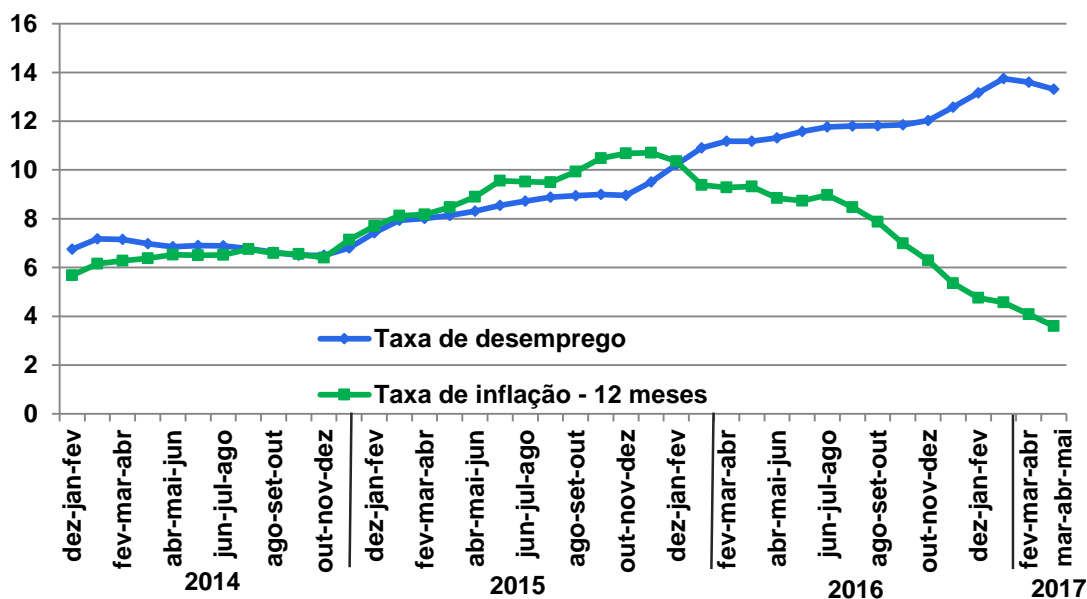
Tabela III.8 - Evolução do Desemprego

Período		Taxa de desocupação (%)
		Brasil
Média anual		
2014		6,8
2015		8,3
2016		11,3
Mensal		
2016	set-out-nov	11,9
	out-nov-dez	12,0
2017	nov-dez-jan	12,6
	dez-jan-fev	13,2
	jan-fev-mar	13,7
	fev-mar-abr	13,6
	mar-abr-mai	13,3
Varição do desemprego em relação ao mesmo período do ano anterior (%)		
2016	set-out-nov	33,1
	out-nov-dez	36,0
2017	nov-dez-jan	34,3
	dez-jan-fev	30,6
	jan-fev-mar	27,8
	fev-mar-abr	23,1
	mar-abr-mai	20,4

Fontes: IBGE. Elaboração: Intelactus/Embrapa Gado de Leite.

Nota: Baseado PNAD Contínua mensal.

Gráfico III.7 Taxa de desemprego vs Inflação (início em 2014)



Fonte: IBGE. Elaboração: Intelactus/Embrapa Gado de Leite.

III - Indicadores do Nível de Atividade

Tabela III.9 - Evolução do Desemprego Trimestral

Período	Taxa de desocupação (%)						
	Norte	Nordeste	Centro - Oeste	Sudeste	Sul	Brasil	
Média anual							
2014	7,2	8,7	5,5	6,8	4,1	6,8	
2015	8,7	10,3	7,4	8,7	5,6	8,3	
2016	11,5	13,6	10,1	11,9	7,7	11,3	
Trimestral							
2016	jan-fev-mar	10,5	12,8	9,7	11,4	7,4	10,9
	abr-mai-jun	11,2	13,2	9,7	11,7	8,0	11,3
	jul-ago-set	11,4	14,1	10,0	12,3	7,9	11,8
	out-nov-dez	12,7	14,4	10,9	12,3	7,7	12,0
2017	jan-fev-mar	14,2	16,3	12,1	14,2	9,3	13,7
Variação do desemprego em relação ao mesmo período do ano anterior (%)							
2016	jan-fev-mar	23,9	33,7	34,4	46,2	47,3	39,8
	abr-mai-jun	35,4	27,6	35,4	45,4	48,3	38,7
	jul-ago-set	29,2	26,8	36,0	39,3	33,6	33,9
	out-nov-dez	48,7	35,9	52,8	31,8	36,1	36,0
2017	jan-fev-mar	35,5	25,8	27,9	27,8	28,0	27,8

Fontes: IBGE. Elaboração: Intelactus/Embrapa Gado de Leite.

Nota: Baseado na PNAD Contínua trimestral.

III - Indicadores do Nível de Atividade

Tabela III.10 - Índice de Volume de Vendas

Base 2014=100

Período	Combustíveis e lubrificantes	Hipermercados e supermercados	Tecidos, vestuário e calçados	Móveis e eletrodomésticos	Veículos, motos, partes e peças	Comércio Geral
Média anual						
2014	100,0	100,0	100,0	100,0	100,0	100,0
2015	93,9	97,4	91,4	85,9	82,2	95,7
2016	85,2	94,5	81,5	75,1	70,7	89,7
Mensal						
nov/16	82,5	93,7	80,9	86,0	71,3	91,8
dez/16	88,9	114,0	152,0	98,1	75,4	115,0
jan/17	79,8	95,2	72,0	81,9	67,8	88,1
fev/17	75,8	91,4	63,4	67,2	57,4	81,1
mar/17	85,1	89,1	76,0	83,1	74,8	87,5
abr/17	80,6	95,7	80,1	70,2	61,7	87,3
mai/17	84,0	90,7	90,7	84,5	73,4	89,2
Crescimento em relação ao mês anterior (%)						
nov/16	-3,4	-1,2	9,3	19,9	6,1	3,6
dez/16	7,8	21,7	87,9	14,1	5,8	25,3
jan/17	-10,2	-16,5	-52,6	-16,5	-10,1	-23,4
fev/17	-5,0	-4,0	-11,9	-17,9	-15,3	-7,9
mar/17	12,3	-2,5	19,9	23,7	30,3	7,9
abr/17	-5,3	7,4	5,4	-15,5	-17,5	-0,2
mai/17	4,2	-5,2	13,2	20,4	19,0	2,2
Crescimento em relação ao mesmo mês do ano anterior (%)						
nov/16	-7,8	-1,7	-9,8	-7,9	-9,3	-3,8
dez/16	-5,4	-3,1	-8,8	-8,8	-13,4	-4,9
jan/17	-5,9	0,8	-0,8	3,9	-3,6	-1,2
fev/17	-8,6	-0,2	3,6	-6,0	-15,1	-3,7
mar/17	-2,3	-8,0	11,6	10,5	-5,0	-3,2
abr/17	-4,2	3,6	10,9	-0,1	-12,1	1,7
mai/17	-0,8	0,1	5,1	13,7	4,6	2,4
Crescimento acumulado no ano em relação ao mesmo período do ano anterior (%)						
nov/16	-9,6	-3,1	-11,2	-13,0	-14,1	-6,4
dez/16	-9,2	-3,1	-10,9	-12,6	-14,0	-6,3
jan/17	-5,9	0,8	-0,8	3,9	-3,6	-1,2
fev/17	-7,2	0,3	1,2	-0,8	-9,2	-2,4
mar/17	-5,5	-2,5	4,7	3,0	-7,7	-2,7
abr/17	-5,2	-1,0	6,3	2,2	-8,8	-1,6
mai/17	-4,3	-0,8	6,0	4,5	-6,1	-0,8

Fonte: IBGE . Elaboração: Intelactus/Embrapa Gado de Leite.

IV - Indicadores das Finanças Públicas

Tabela IV.1 - Necessidade de Financiamento do Setor Público e Dívida Líquida do Setor Público

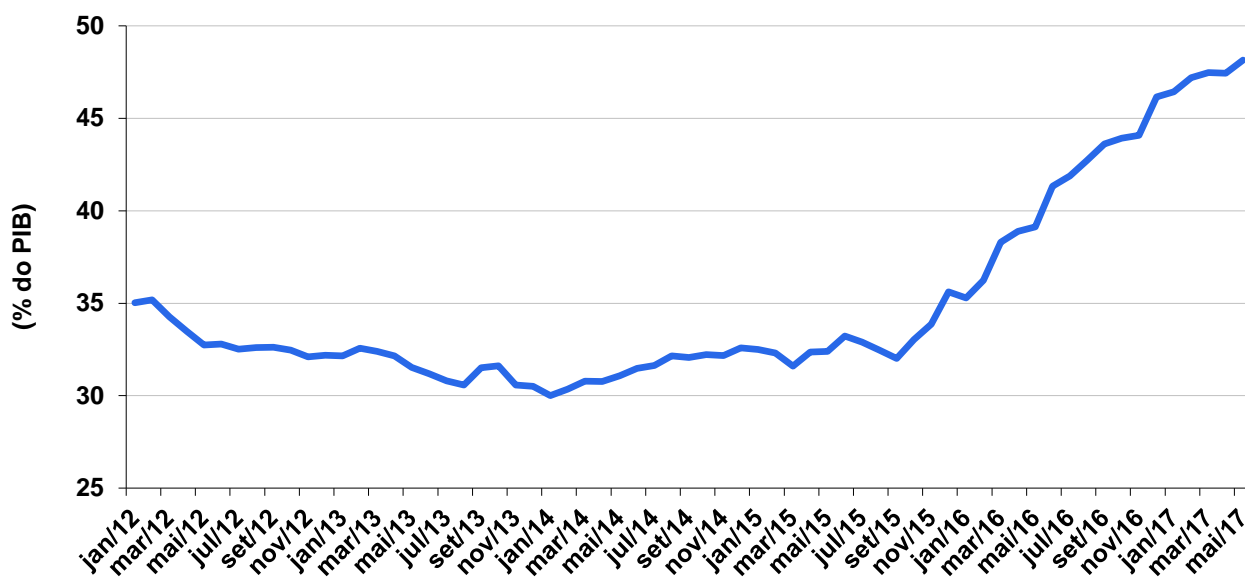
(% do PIB)

Discriminação	2014*	2015*	2016*	mar/16	abr/16	mai/17
Total Nominal	11,83	23,73	18,88	9,90	2,95	12,80
Total Primário	2,54	13,75	12,69	2,01	-2,47	5,87
Total Juros Nominais	9,29	9,98	6,19	7,89	5,42	6,93
Dívida Líquida do Setor Público Total	32,59	35,61	46,16	47,47	47,44	48,14

Fonte: Bacen. Elaboração: Intelactus/Embrapa Gado de Leite.

* Valores referentes a dezembro do ano

Gráfico IV.1 Dívida Líquida do Setor Público



Fonte: Bacen. Elaboração: Intelactus/Embrapa Gado de Leite.

V - Índice de Preços

Tabela V.1 - IPCA - IBGE

Período	Geral	Alimentação	Habitação	Transportes	Despesas Pessoais	Vestuário	Saúde	Educação
Variações no período (%)								
2014	6,41	8,03	8,80	3,76	8,31	3,65	6,97	8,45
2015	10,67	12,01	18,34	10,17	9,51	4,47	9,20	9,25
2016	6,29	8,61	2,84	4,24	8,01	3,54	11,05	8,87
Mensal (%)								
fev/17	0,33	-0,45	0,24	0,24	0,31	-0,13	0,65	5,04
mar/17	0,25	0,34	1,18	-0,86	0,52	-0,12	0,69	0,95
abr/17	0,14	0,58	-1,09	-0,06	0,48	0,09	1,00	0,03
mai/17	0,31	-0,35	2,14	-0,42	0,98	0,23	0,62	0,08
jun/17	-0,23	-0,50	-0,77	-0,52	0,33	0,21	0,46	0,08
Taxa acumulada em 12 meses (%)								
fev/17	4,76	4,97	2,59	2,82	6,73	3,03	10,44	7,96
mar/17	4,57	4,04	4,47	1,77	6,65	2,20	10,34	8,30
abr/17	4,08	3,51	3,72	1,68	6,91	1,89	8,91	8,12
mai/17	3,60	2,35	4,08	1,85	6,52	1,20	7,84	8,03
jun/17	3,00	1,12	2,63	1,86	6,50	1,09	7,44	8,00

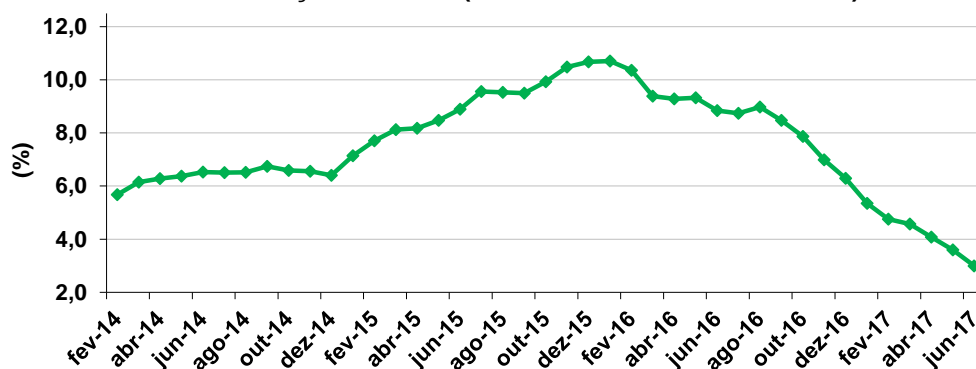
Fonte: IBGE. Elaboração: Intelactus/Embrapa Gado de Leite.

Tabela V.2 - Índices de Preços

Período	INPC	IGP-M	IGP-DI	IPA-DI AGRO	IPA-DI IND	IPC-FIPE
Variações no período (%)						
2014	6,23	3,69	3,78	4,40	1,32	5,20
2015	11,28	10,54	10,70	15,62	9,63	11,07
2016	6,58	7,19	7,15	9,92	6,71	6,55
Mensal (%)						
fev/17	0,24	0,08	0,06	-0,67	0,08	-0,08
mar/17	0,32	0,01	-0,38	-2,09	-0,30	0,14
abr/17	0,08	-1,10	-1,24	-4,10	-1,19	0,61
mai/17	0,36	-0,93	-0,51	-0,72	-1,24	-0,05
jun/17	-0,30	-0,67	-0,96	-2,88	-1,06	0,05
Taxa acumulada em 12 meses (%)						
fev/17	4,69	5,39	5,22	2,19	6,42	4,43
mar/17	4,57	4,86	4,38	-1,21	6,11	3,57
abr/17	3,99	3,37	2,71	-6,33	4,92	3,73
mai/17	3,35	1,57	1,05	-9,98	2,89	3,09
jun/17	2,56	-0,78	-1,53	-17,20	1,08	2,47

Fonte: IBGE. Elaboração: Intelactus/Embrapa Gado de Leite.

Gráfico V.1 - Evolução do IPCA (taxa acumulada em 12 meses)



Fonte: IBGE. Elaboração: Intelactus/Embrapa Gado de Leite.

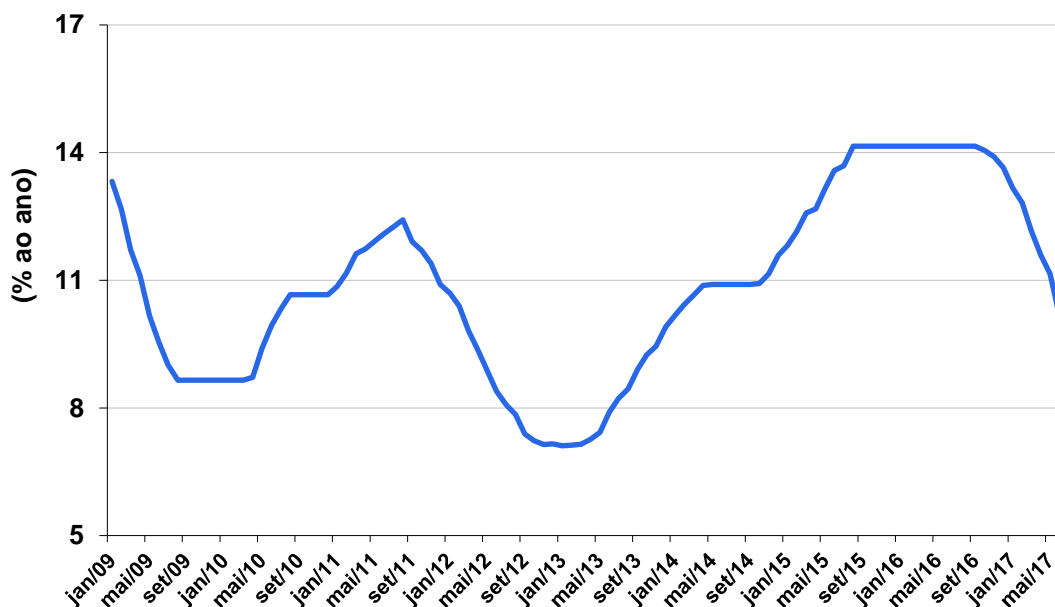
VI - Indicadores do Mercado Financeiro

Tabela VI. 1 - Taxas de Juros

Período	SELIC	TJLP
Dados da Última Reunião do COPOM		
31/05/2017	10,25	7,00
Média anual		
2013	8,18	5,00
2014	10,86	5,00
2015	13,37	6,25
2016	14,08	7,50
Mensal		
mar/17	12,15	7,50
abr/17	11,59	7,00
mai/17	11,15	7,00
jun/17	10,15	7,00

Fonte: Bacen. Elaboração: Intelactus/Embrapa Gado de Leite.

Gráfico VI.1 - Taxa Selic diária



Fonte: Bacen. Elaboração: Intelactus/Embrapa Gado de Leite.

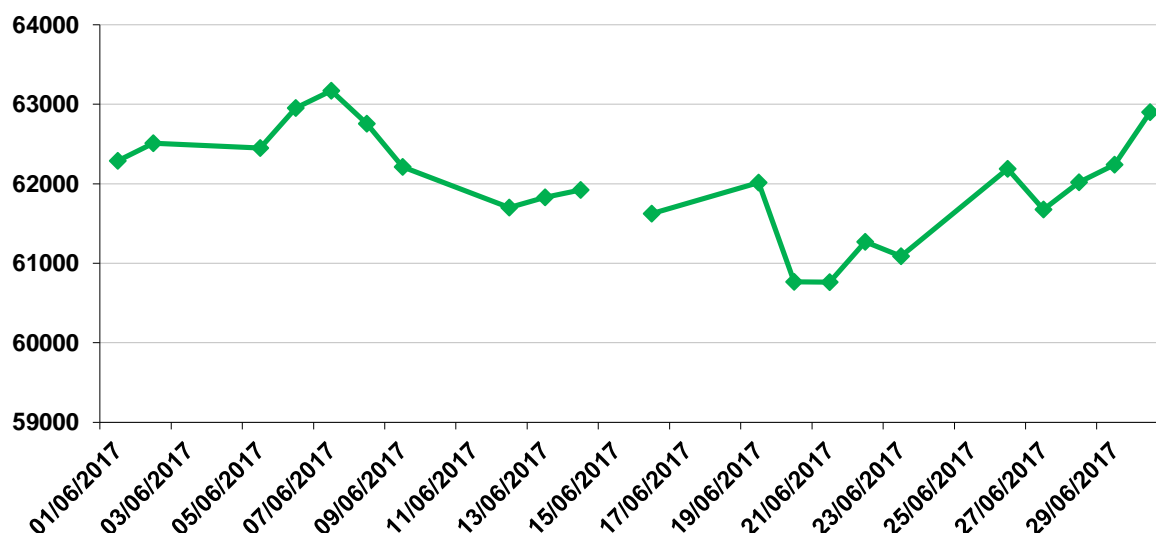
VI - Indicadores do Mercado Financeiro

VI.2 - Comportamento Ibovespa e EMBI + Risco Brasil

Período	Ibovespa	Variação (%)	EMBI + Risco Brasil	Variação (%)
Final do Período				
2014	50.007	-2,91	259	15,63
2015	43.350	-13,31	523	101,93
2016	60.227	38,93	328	-37,28
Mensal				
abr/17	65.403	5,65	263	-21,96
mai/17	62.711	-4,12	284	7,98
jun/17	62.900	0,30	289	1,76

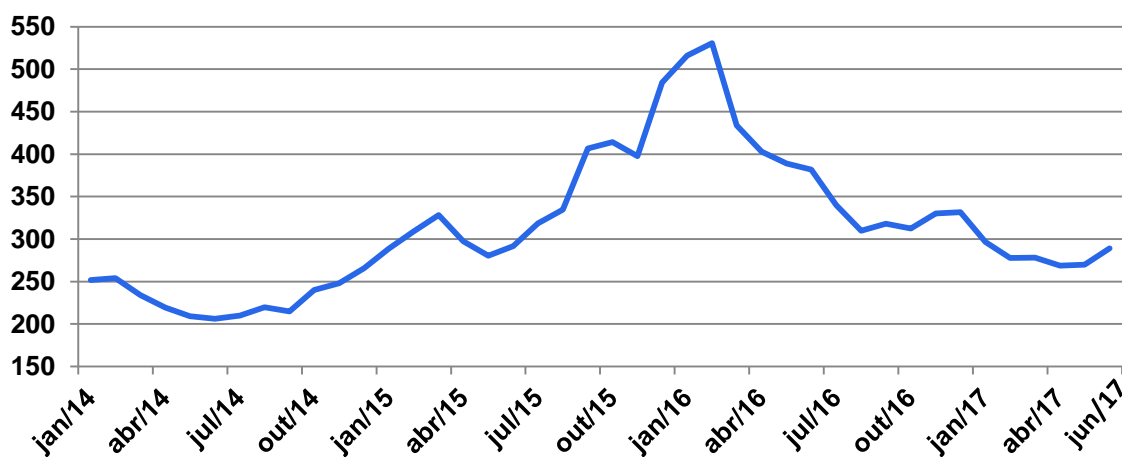
Fonte: Bovespa. Elaboração: Intelactus/Embrapa Gado de Leite.

Gráfico VI.2 -Variação mensal Ibovespa - Junho



Fonte: Bovespa. Elaboração: Intelactus/Embrapa Gado de Leite.

Gráfico VI.3 -Variação EMBI



Fonte: JP Morgan. Elaboração: Intelactus/Embrapa Gado de Leite.

VI - Indicadores do Mercado Financeiro

VI.3 Comportamento das Bolsas Mundiais (Última cotação 21/03/2016)

Gráfico VI.III.1 Ibovespa



Gráfico VI.III.2 Dow Jones

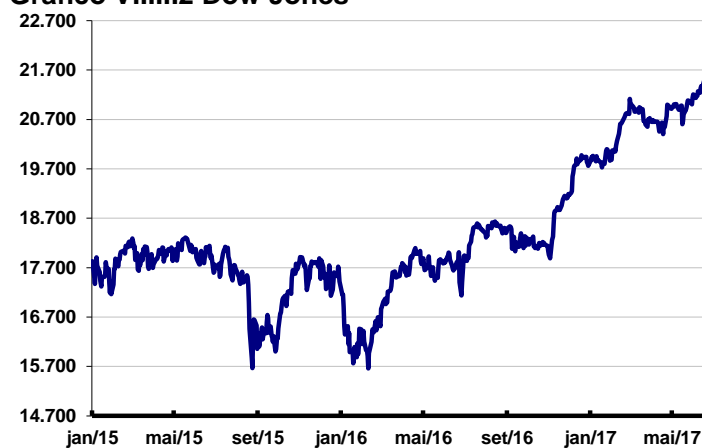
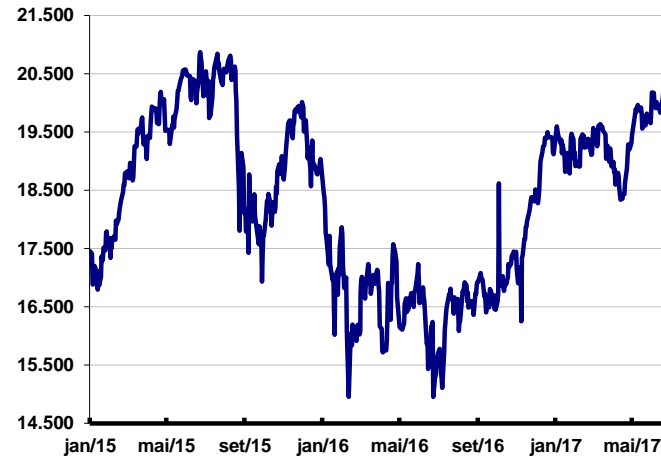


Gráfico VI.III.3 Nasdaq



Gráfico VI.III.4 Nikkei



Fonte: Yahoo Finance. Elaboração: Intelactus/Embrapa Gado de Leite.

VII - Economia Internacional

Tabela VII. 1 - Taxas de Juros Internacionais

Período	Taxas de Juros (% a.a.)	
	Prime Rate (EUA)	LIBOR
Dados Originais		
2014	3,25	0,33
2015	3,26	0,48
2016	3,51	1,06
Mensal		
abr/17	4,00	1,42
mai/17	4,00	1,42
jun/17	4,13	1,43

Fonte: FED. Elaboração: Intelactus/Embrapa Gado de Leite.

Tabela VII. 2 - Índice de Preços de Commodities

Período	Preços de Commodities		
	Produtos Agrícolas (2000 = 100)	Metais (2000 = 100)	Petróleo (US\$/barril)
Dados Originais			
16/05/2017	154,40	127,70	48,70
23/05/2017	154,30	129,90	51,50
30/05/2017	153,30	129,00	49,70
06/06/2017	153,00	126,50	48,20
13/06/2017	153,70	126,60	46,50
20/06/2017	153,40	128,20	43,50
27/06/2017	149,80	129,60	44,20

Fonte: The Economist. Elaboração: Intelactus/Embrapa Gado de Leite.

Tabela VII. 3 - Principais Projeções da Economia Internacional

Período	Estados Unidos	Japão	Economias desenvolvidas	União Européia	Emergente e em desenvolvimento	Mundo
Crescimento real do PIB (em % - em relação ao período anterior)						
2014	2,43	-0,03	1,83	1,45	4,60	3,41
2015	2,43	0,47	1,88	1,99	3,98	3,09
2016	2,40	0,49	1,86	1,84	4,10	3,16
2017	2,50	-0,06	1,97	1,95	4,64	3,54
2018	2,38	0,36	1,97	1,87	4,79	3,64
Inflação (% em relação ao período anterior)						
2014	1,61	2,75	1,37	0,54	4,69	3,23
2015	0,12	0,79	0,27	0,00	4,71	2,78
2016	0,82	-0,19	0,66	0,40	4,45	2,82
2017	1,54	1,22	1,46	1,34	4,20	3,04
2018	2,37	0,98	1,85	1,55	4,05	3,14
Taxa de Desemprego (%)						
2014	6,17	3,58	7,29	-	-	-
2015	5,28	3,37	6,68	-	-	-
2016	4,85	3,27	6,33	-	-	-
2017	4,84	3,27	6,20	-	-	-
2018	4,82	3,31	6,10	-	-	-

Fonte: FMI World Economic Outlook. Intelactus/Embrapa Gado de Leite.

VII - Economia Internacional

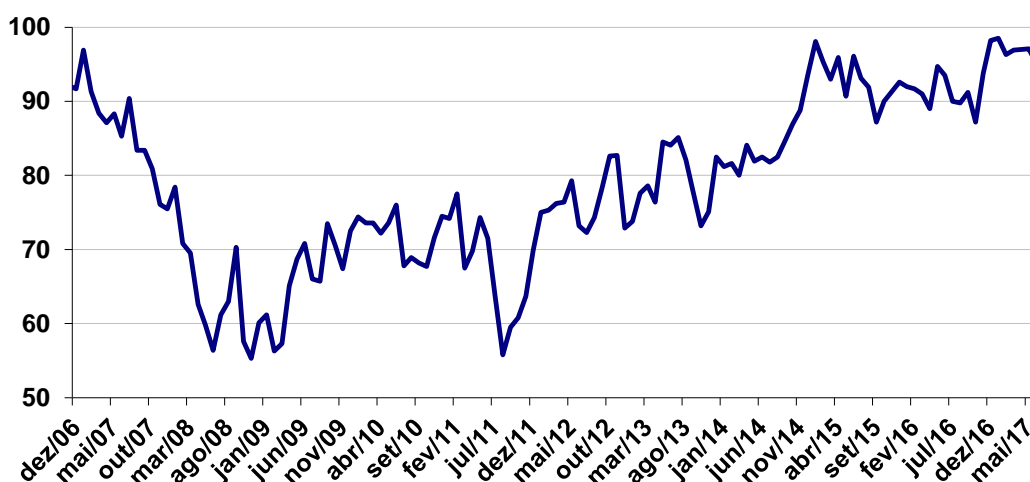
Tabela VII. 4 - Economia Americana

Período	Produção Industrial (2012=100)	Utilização da Capacidade Instalada (%)	Confiança do Consumidor (I Tri/66=100)	Índice de preços ao consumidor (1982-84=100)
jun/16	105,0	75,83	93,5	239,8
nov/16	102,27	75,50	93,80	242,20
dez/16	103,09	76,03	98,20	242,82
jan/17	102,94	75,73	98,50	244,16
fev/17	102,86	75,83	96,30	244,46
mar/17	103,90	75,83	96,90	243,75
abr/17	102,20	76,39	97,00	244,16
mai/17	103,71	76,35	97,10	243,85
jun/17	106,85	76,57	95,10	243,79
Crescimento em relação ao mês anterior (%)				
jun/16	3,21	0,35	-1,27	0,20
nov/16	-2,56	-0,44	0,32	0,98
dez/16	0,80	0,71	4,69	0,26
jan/17	-0,14	-0,40	0,31	0,55
fev/17	-0,08	0,14	-2,23	0,12
mar/17	1,01	0,01	0,62	-0,29
abr/17	-1,63	0,73	0,10	0,17
mai/17	1,48	-0,04	0,10	-0,13
jun/17	3,03	0,28	-2,06	-0,02

Fonte: Federal Reserve, University of Michigan. Elaboração: Intelactus/Embrapa Gado de Leite.

*Sem ajuste sazonal.

Gráfico VII.1 - Índice de Confiança do Consumidor (1° tri/1966=100)



Fonte: University of Michigan. Elaboração: Intelactus/Embrapa Gado de Leite.