

Indicadores



Leite e Derivados



Intelactus

Plataforma de
Inteligência Estratégica e
Competitiva do Leite

Embrapa

Ano 8, n. 65 - Abril/2017

Embrapa Gado de Leite

Rua Eugênio do Nascimento, 610 - Bairro Dom Bosco
36038-330 Juiz de Fora/MG
Telefone: (32) 3311-7400
Fax: (32) 3311-7424
www.embrapa.br
www.embrapa.br/fale-conosco/sac

Coordenação Geral

Glauco Rodrigues Carvalho
Denis Teixeira da Rocha
Alziro Vasconcelos Carneiro

Equipe Técnica

Alziro Vasconcelos Carneiro - Analista Embrapa Gado de Leite
Glauco Rodrigues Carvalho - Pesquisador Embrapa Gado de Leite
Denis Teixeira da Rocha - Analista Embrapa Gado de Leite
Juliana Mota Monteiro da Silva - Estagiária Embrapa Gado de Leite
Vinícius Macedo Ribeiro - Estagiário Embrapa Gado de Leite

Capa

Adriana Barros Guimarães

Esse banco de dados foi elaborado pela Embrapa Gado de Leite. Todas as informações contidas no mesmo foram obtidas de fontes consideradas confiáveis, oficiais ou não. A Embrapa Gado de Leite não garante a acurácia das mesmas e não se responsabiliza por eventuais erros ou omissões. A empresa não se responsabiliza, portanto, por eventuais perdas decorrentes de operações com base em informações desse relatório.

CIP-Brasil. Catalogação-na-publicação.
Embrapa Gado de Leite

Indicadores: Leite e Derivados. – Ano 8, n. 65 (Abril/2017) – Juiz de Fora: Embrapa Gado de Leite, 2017 - .

Boletim eletrônico mensal.

Publicado inicialmente com o título “Principais Indicadores: Leite e Derivados” até o ano 5, n. 40 (mar. 2012). Em seguida passou a ser publicado com o título “Conjuntura do Mercado Lácteo”, do ano 5, n. 41 (abr. 2012) até o ano 6, n. 46 (fev. 2013). O Boletim sofreu uma interrupção e retornou com o título atual (Indicadores: Leite e Derivados), mantendo a continuidade da numeração.

Coordenadores: Glauco Rodrigues Carvalho, Denis Teixeira da Rocha e Alziro Vasconcelos Carneiro.

1. Indicadores. 2. Conjuntura. 3. Leite e Derivados I. Carvalho,G.R. II. Rocha,D.T. III. Carneiro,A. V.

CDD 338.1

© Embrapa 2017

Sumário

1 - Maiores empresas de laticínios no Brasil	
1.1. Maiores empresas de laticínios no Brasil	1
2 - Produção de Leite	
2.I. Produção de Leite sob Inspeção por região	2
2.II. Produção de Leite sob Inspeção por região acumulado	2
3 - Captação de Leite	
3.I - Índice de Captação de Leite	3
4 - Produção de Leite por Regiões	
4.I. Produção Anual de Leite	4
4.II. Produção Anual de Leite por estado	4
5 - Rebanho	
5.I. Vacas ordenhadas	5
5.II. Vacas ordenhadas por Estado	5
6 - Produtividade	
6.I. Produtividade	6
6.II. Produtividade por estado	6
7 - Preço Interno	
7.I. Preço do leite	7
8 - Relação de troca e Índice de custo de produção de leite (ICPL Leite)	
8.I. Litros de leite para aquisição de ração e ICPL Leite	8
9 - Índice de preços no varejo	
9.I. IPCA - Percentual no mês	9
10 - Exportações	
10.I. Valor anual	10
10.II. Valor mensal e acumulado no ano	10
11 - Importações	
11.I. Valor anual	11
11.II. Valor mensal e acumulado no ano	11
12 - Saldo da Balança Comercial	
12.I. Valor anual	12
12.II. Valor mensal e acumulado no ano	12
13 - Preços Internacionais	
13.I. Preços de derivados lácteos na UE	13
13.II. Preços de derivados lácteos na Oceania	14
14 - Produção Mundial de Leite	
14.I. Produção Mundial de Leite por tipo (mil litros)	15
15 - Produção e rebanho mundial	
15.I. Leite de vaca : produção e vacas ordenhadas em países seleccionados	16

1. Maiores empresas de laticínios no Brasil

Tabela 1.I - Maiores empresas de laticínios no Brasil

Rank (1)	Empresas/Marcas	Recepção (mil litros)					
		2014			2015		
		Produtores	Terceiros	Total (a)	Produtores	Terceiros	Total (b)
1	NESTLÉ (3)	1.150.000	850.000	2.000.000	1.043.000	725.000	1.768.000
2	LACTALIS DO BRASIL/ ELEBAT	1.195.100	229.526	1.424.626	1.345.314	246.789	1.592.103
3	CCPR/ITAMBÉ	1.022.629	199.744	1.222.373	1.009.000	159.000	1.168.000
4	LATICÍNIOS BELA VISTA	630.168	401.930	1.032.098	744.714	313.243	1.057.957
5	COOPs FRISA, CASTROLANDA e CAPAL (4)	617.796	148.142	765.938	624.521	246.312	870.833
6	EMBARÉ	392.359	171.593	563.952	398.552	191.090	589.642
7	AURORA	485.000	33.900	518.900	481.000	0	481.000
8	VIGOR	221.231	48.829	270.060	308.247	101.751	409.998
9	DANONE	294.498	163.192	457.690	264.567	137.032	401.599
10	JUSSARA	290.573	57.552	348.125	292.749	74.648	367.397
11	CCGL	326.661	0	326.661	332.413	0	332.413
12	CENTROLEITE	260.704	0	260.704	257.662	0	257.662
13	DPA Brasil	-	-	-	25.599	228.500	254.099
14	FRIMESA	242.590	16.614	259.204	230.881	7.110	237.991
15	CONFEPAR	354.922	64.053	418.975	192.951	19.673	212.624
TOTAL (2)		7.484.231	2.253.224	9.737.455	7.551.170	2.306.239	9.857.409

(1) Classificação base recepção (produtores + terceiros) no ano de 2015

(2) O total de terceiros não inclui o leite recebido de participantes do ranking devido a duplicidade

(3) Em 2014 inclui NESTLÉ e DPA. Em 2015 referem-se somente a empresas do Grupo Nestle

(4) As três cooperativas praticam um modelo de intercooperação no segmento de láctos

Fonte: LEITE BRASIL, CNA, OCB, CBCL, VIVA LÁCTEOS e EMBRAPA/Gado de Leite

2. Produção de leite

Tabela 2.I - Produção de leite sob inspeção por região

Quantidade de leite cru ou resfriado industrializado pelo estabelecimento - mil litros

	2012	2013	2014	2015	Var. 2015/2014
Centro-Oeste	3.092.781	3.246.917	3.519.749	3.190.738	-9,3%
Nordeste	1.215.002	1.138.423	1.316.656	1.244.651	-5,5%
Norte	1.202.972	1.261.560	1.216.410	1.061.155	-12,8%
Sudeste	8.505.177	9.446.646	9.935.162	9.868.415	-0,7%
Sul	8.224.153	8.373.701	8.721.051	8.655.720	-0,7%
Total	22.240.085	23.467.247	24.709.028	24.020.679	-2,8%

Fonte: IBGE (Pesquisa Trimestral do Leite). Elaboração: Intelactus/Embrapa Gado de Leite

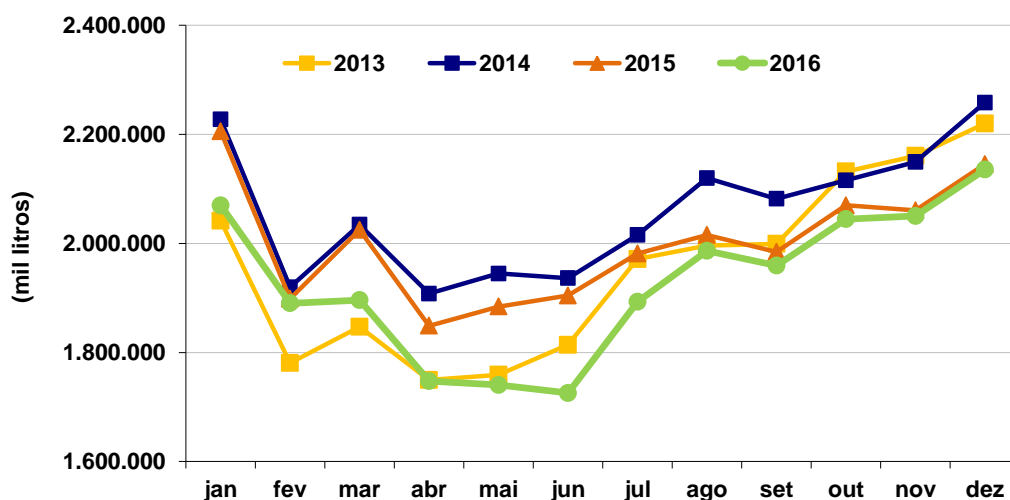
Tabela 2.II - Produção de leite sob inspeção por região: jan-dez

Quantidade de leite cru ou resfriado industrializado pelo estabelecimento - mil litros

	jan-dez/15	jan-dez/16	Variação
Centro-Oeste	3.190.738	2.990.492	-6,28%
Nordeste	1.244.651	1.169.763	-6,02%
Norte	1.061.155	1.091.172	2,83%
Sudeste	9.868.415	9.465.056	-4,09%
Sul	8.655.720	8.420.845	-2,71%
Total	24.020.679	23.137.328	-3,68%

Fonte: IBGE (Pesquisa Trimestral do Leite). Elaboração: Intelactus/Embrapa Gado de Leite

Gráfico I: Produção de leite sob inspeção no Brasil



Fonte: IBGE. Elaboração: Intelactus/Embrapa Gado de Leite

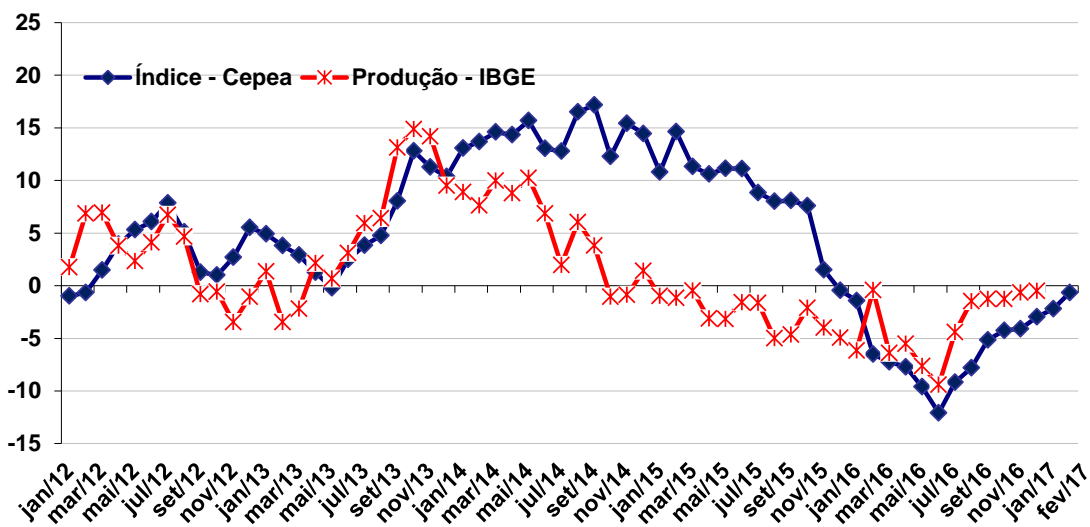
3. Captação de leite

Tabela 3.I - Índice de captação de leite

	Índice Brasil	Variação
fev-16	177,17	-4,58%
mar-16	164,15	-7,35%
abr-16	158,59	-3,39%
mai-16	156,01	-1,63%
jun-16	158,23	1,42%
jul-16	166,19	5,03%
ago-16	176,49	6,20%
set-16	187,50	6,24%
out-16	187,65	0,08%
nov-16	188,73	0,58%
dez-16	188,54	-0,10%
jan-17	181,58	-3,69%
fev-17	176,00	-3,07%

Fonte: Esalq/ CEPEA. Elaboração: Intelactus/Embrapa Gado de Leite
Base: junho/2004 = 100

Gráfico II: Índice de captação de leite e produção sob inspeção - crescimento em relação ao mesmo mês do ano anterior (%)



Fonte: Cepea/IBGE. Elaboração: Intelactus/Embrapa Gado de Leite

4. Produção de leite por regiões

Tabela 4.I - Produção anual de leite, por Região (mil litros)

	2013	2014	2015	Var. 2015/2014
Norte	1.846.420	1.946.149	1.832.764	-5,8%
Nordeste	3.598.250	3.892.395	4.143.039	6,4%
Centro-Oeste	5.016.292	4.944.088	4.802.463	-2,9%
Sudeste	12.019.947	12.130.275	11.901.959	-1,9%
Sul	11.774.331	12.211.453	12.320.002	0,9%
Total	34.255.240	35.124.360	35.000.227	-0,4%

Fonte: IBGE (Pesquisa Pecuária Municipal). Elaboração: Intelactus/Embrapa Gado de Leite

Tabela 4.II - Produção anual de leite, por Estado (mil litros)

	2013	2014	2015	Var. 2015/2014
Acre	47.125	51.921	58.470	12,6%
Alagoas	252.135	304.674	352.454	15,7%
Amapá	10.948	11.670	5.578	-52,2%
Amazonas	48.969	51.337	47.687	-7,1%
Bahia	1.162.598	1.212.091	1.170.953	-3,4%
Ceará	455.452	498.133	489.257	-1,8%
Distrito Federal	34.448	34.767	29.890	-14,0%
Espírito Santo	465.780	483.605	469.375	-2,9%
Goiás	3.776.803	3.659.191	3.518.057	-3,9%
Maranhão	385.880	393.030	393.341	0,1%
Mato Grosso	681.694	721.392	734.080	1,8%
Mato Grosso do Sul	523.347	528.738	520.436	-1,6%
Minas Gerais	9.309.165	9.370.470	9.144.957	-2,4%
Pará	539.490	554.195	567.231	2,4%
Paraíba	157.258	170.479	181.767	6,6%
Paraná	4.347.493	4.540.714	4.660.174	2,6%
Pernambuco	561.829	656.673	855.102	30,2%
Piauí	82.542	79.957	75.198	-6,0%
Rio de Janeiro	569.088	540.056	513.276	-5,0%
Rio Grande do Norte	209.150	232.338	245.027	5,5%
Rio Grande do Sul	4.508.518	4.687.489	4.599.925	-1,9%
Rondônia	920.496	940.621	817.520	-13,1%
Roraima	10.137	11.260	13.091	16,3%
Santa Catarina	2.918.320	2.983.250	3.059.903	2,6%
São Paulo	1.675.914	1.736.144	1.774.351	2,2%
Sergipe	331.406	345.020	379.940	10,1%
Tocantins	269.255	325.145	323.187	-0,6%
Total	34.255.240	35.124.360	35.000.227	-0,4%

Fonte: IBGE (Pesquisa Pecuária Municipal). Elaboração: Intelactus/Embrapa Gado de Leite

5. Rebanho

Tabela 5.I - Vacas ordenhadas (cabeças)

	2013	2014	2015	Var. 2015/2014
Norte	1.976.069	2.222.028	2.072.633	-6,7%
Nordeste	4.633.952	4.751.321	4.301.743	-9,5%
Centro-Oeste	3.834.697	3.759.425	3.675.505	-2,2%
Sudeste	8.106.560	7.917.946	7.452.812	-5,9%
Sul	4.403.259	4.377.231	4.248.380	-2,9%
Brasil	22.954.537	23.027.951	21.751.073	-5,5%

Fonte : IBGE (Pesquisa Pecuária Municipal). Elaboração: Intelactus/Embrapa Gado de Leite

Tabela 5.II - Vacas ordenhadas por Estado (cabeças)

	2013	2014	2015	Var. 2015/2014
Acre	77.624	81.342	82.070	0,9%
Alagoas	153.591	161.462	194.776	20,6%
Amapá	13.124	13.941	6.731	-51,7%
Amazonas	113.518	110.518	99.128	-10,3%
Bahia	2.081.959	2.068.800	1.585.941	-23,3%
Ceará	561.325	580.949	548.158	-5,6%
Distrito Federal	24.348	23.413	18.950	-19,1%
Espírito Santo	423.855	420.530	382.861	-9,0%
Goiás	2.723.594	2.638.373	2.544.301	-3,6%
Maranhão	620.125	623.347	624.946	0,3%
Mato Grosso	557.104	580.254	603.546	4,0%
Mato Grosso do Sul	529.651	517.385	508.708	-1,7%
Minas Gerais	5.850.737	5.808.524	5.423.676	-6,6%
Pará	717.419	742.821	710.463	-4,4%
Paraíba	195.873	213.958	226.649	5,9%
Paraná	1.715.686	1.725.896	1.641.009	-4,9%
Pernambuco	411.969	470.478	491.188	4,4%
Piauí	143.583	139.980	132.385	-5,4%
Rio de Janeiro	441.483	421.460	405.706	-3,7%
Rio Grande do Norte	231.162	257.044	267.127	3,9%
Rio Grande do Sul	1.554.909	1.544.072	1.496.671	-3,1%
Rondônia	582.306	773.079	667.350	-13,7%
Roraima	30.151	32.658	37.927	16,1%
Santa Catarina	1.132.664	1.107.263	1.110.700	0,3%
São Paulo	1.390.485	1.267.432	1.240.569	-2,1%
Sergipe	234.365	235.303	230.573	-2,0%
Tocantins	441.927	467.669	468.964	0,3%
Total	22.954.537	23.027.951	21.751.073	-5,5%

Fonte : IBGE (Pesquisa Pecuária Municipal). Elaboração: Intelactus/Embrapa Gado de Leite

6. Produtividade

Tabela 6.I - Produtividade (litros/vaca/ano)

	2013	2014	2015	Var. 2015/2014
Norte	934	876	884	1,0%
Nordeste	776	819	963	17,6%
Centro-Oeste	1.308	1.315	1.307	-0,6%
Sudeste	1.483	1.532	1.597	4,2%
Sul	2.674	2.790	2.900	3,9%
Brasil	1.492	1.525	1.609	5,5%

Fonte : IBGE. Elaboração: Intelactus/Embrapa Gado de Leite

Tabela 6.II - Produtividade por Estado (litros/vaca/ano)

	2013	2014	2015	Var. 2015/2014
Acre	607	638	712	11,6%
Alagoas	1.642	1.887	1.810	-4,1%
Amapá	834	837	829	-1,0%
Amazonas	431	465	481	3,6%
Bahia	558	586	738	26,0%
Ceará	811	857	893	4,1%
Distrito Federal	1.415	1.485	1.577	6,2%
Espírito Santo	1.099	1.150	1.226	6,6%
Goiás	1.387	1.387	1.383	-0,3%
Maranhão	622	631	629	-0,2%
Mato Grosso	1.224	1.243	1.216	-2,2%
Mato Grosso do Sul	988	1.022	1.023	0,1%
Minas Gerais	1.591	1.613	1.686	4,5%
Pará	752	746	798	7,0%
Paraíba	803	797	802	0,7%
Paraná	2.534	2.631	2.840	7,9%
Pernambuco	1.364	1.396	1.741	24,7%
Piauí	575	571	568	-0,6%
Rio de Janeiro	1.289	1.281	1.265	-1,3%
Rio Grande do Norte	905	904	917	1,5%
Rio Grande do Sul	2.900	3.036	3.073	1,2%
Rondônia	1.581	1.217	1.225	0,7%
Roraima	336	345	345	0,1%
Santa Catarina	2.577	2.694	2.755	2,3%
São Paulo	1.205	1.370	1.430	4,4%
Sergipe	1.414	1.466	1.648	12,4%
Tocantins	609	695	689	-0,9%
Total	1.492	1.525	1.609	5,5%

Fonte : IBGE. Elaboração: Intelactus/Embrapa Gado de Leite

7. Preço Interno
Tabela 7.I - Preço do leite (R\$/L) - valor sem imposto

	SP	MG	RS	PR	GO	BA	SC	BRASIL
mar-16	1,13	1,17	1,09	1,09	1,21	1,03	1,15	1,15
abr-16	1,18	1,25	1,14	1,16	1,28	1,03	1,24	1,21
mai-16	1,24	1,31	1,19	1,20	1,34	1,05	1,29	1,27
jun-16	1,29	1,38	1,24	1,26	1,41	1,06	1,36	1,33
jul-16	1,45	1,54	1,43	1,47	1,61	1,23	1,50	1,50
ago-16	1,65	1,74	1,64	1,70	1,78	1,34	1,68	1,69
set-16	1,61	1,68	1,60	1,63	1,71	1,39	1,56	1,64
out-16	1,52	1,55	1,48	1,51	1,50	1,38	1,39	1,51
nov-16	1,38	1,37	1,34	1,37	1,29	1,34	1,20	1,34
dez-16	1,34	1,32	1,31	1,33	1,24	1,25	1,18	1,30
jan-17	1,33	1,32	1,29	1,32	1,25	1,24	1,20	1,30
fev-17	1,34	1,34	1,32	1,32	1,28	1,25	1,30	1,32
mar-17	1,36	1,36	1,34	1,33	1,29	1,28	1,33	1,34
Variação mensal de preços (%)								
mar-16	3,17	4,11	3,16	3,73	8,56	-1,35	5,46	4,41
abr-16	4,46	6,40	5,09	5,61	6,19	-0,15	7,16	5,72
mai-16	4,91	4,90	3,97	3,93	4,15	2,33	4,02	4,53
jun-16	4,20	5,65	4,11	4,82	5,42	1,17	5,54	4,92
jul-16	12,42	11,49	15,29	16,85	14,08	15,24	10,21	12,94
ago-16	13,33	12,63	15,00	15,44	10,52	9,55	11,91	12,90
set-16	-2,14	-2,98	-2,55	-3,82	-3,96	3,44	-6,82	-3,25
out-16	-5,60	-8,01	-7,30	-7,55	-11,85	-0,56	-10,87	-8,04
nov-16	-9,24	-11,76	-9,64	-9,11	-14,12	-2,81	-13,67	-10,94
dez-16	-3,09	-3,60	-2,44	-3,25	-3,62	-6,57	-1,70	-3,21
jan-17	-0,88	0,35	-1,27	-0,72	0,43	-0,80	1,63	-0,18
fev-17	1,19	1,34	2,56	0,20	2,68	0,23	8,05	2,01
mar-17	1,47	1,67	1,63	0,39	0,78	2,71	2,45	1,44
Variação em relação ao mesmo mês do ano anterior (%)								
mar-16	16,68	23,32	21,71	21,79	26,14	5,09	27,84	22,13
abr-16	15,64	26,56	25,27	23,57	24,64	3,30	30,71	23,64
mai-16	17,85	28,95	25,37	24,31	24,74	4,86	27,66	24,77
jun-16	18,92	32,75	28,41	25,26	27,63	4,84	32,63	27,49
jul-16	30,67	44,82	46,75	42,58	39,86	18,54	42,20	40,91
ago-16	45,85	57,67	68,60	60,33	50,99	30,19	56,41	56,12
set-16	44,78	55,71	65,74	55,01	48,72	35,24	47,53	53,53
out-16	37,45	43,70	51,63	45,06	35,11	34,76	35,31	42,22
nov-16	26,27	25,02	37,76	34,01	20,52	30,06	18,39	27,25
dez-16	23,93	21,31	32,96	28,60	17,30	23,63	14,83	23,23
jan-17	22,41	21,92	27,14	26,41	17,09	21,05	15,81	22,07
fev-17	22,32	19,00	25,44	25,21	15,31	19,55	18,44	20,53
mar-17	20,30	16,21	23,57	21,18	7,04	24,48	15,05	17,10

Fonte: Cepea/Esalq. Elaboração: Intelactus/Embrapa Gado de Leite

8. Relação de troca e Índice de custo de produção de leite (ICPLEite)

Tabela 8.I - Litros de leite para aquisição de ração e ICPLeite

	Litros de Leite/ 60 kg de milho	Litros de Leite/ 60 kg de farelo soja	Litros de Leite/ 60 kg mistura*	ICPLEite Embrapa**
mar-16	41,73	59,78	47,15	268,48
abr-16	40,41	55,02	44,79	271,42
mai-16	40,68	62,59	47,25	275,20
jun-16	36,74	71,07	47,04	283,91
jul-16	29,63	59,60	38,62	286,37
ago-16	26,84	47,98	33,18	289,89
set-16	25,58	46,95	31,99	290,96
out-16	27,97	48,28	34,06	287,49
nov-16	28,97	54,60	36,66	284,01
dez-16	29,52	56,03	37,47	284,26
jan-17	27,72	53,41	35,43	283,01
fev-17	27,39	51,68	34,68	281,63
mar-17	25,18	47,57	31,90	279,08
Variação em relação ao mês anterior (%)				
mar-16	6,48	-22,19	-6,61	-3,19
abr-16	-3,17	-7,96	-4,99	1,10
mai-16	0,68	13,75	5,50	1,39
jun-16	-9,69	13,55	-0,45	3,16
jul-16	-19,36	-16,14	-17,90	0,87
ago-16	-9,42	-19,50	-14,09	1,23
set-16	-4,67	-2,14	-3,57	0,37
out-16	9,31	2,84	6,46	-1,19
nov-16	3,59	13,08	7,63	-1,21
dez-16	1,90	2,63	2,23	0,09
jan-17	-6,09	-4,68	-5,46	-0,44
fev-17	-1,19	-3,23	-2,12	-0,49
mar-17	-8,07	-7,95	-8,01	-0,91
Variação em relação ao mesmo mês do ano anterior (%)				
mar-16	32,93	-18,95	6,90	14,30
abr-16	43,28	-19,01	11,64	13,60
mai-16	62,84	1,11	31,05	15,30
jun-16	52,85	17,80	34,68	18,73
jul-16	21,29	-7,56	5,97	19,12
ago-16	6,19	-26,91	-11,25	19,71
set-16	-12,07	-35,78	-24,36	16,86
out-16	-9,74	-39,00	-25,03	12,56
nov-16	-9,03	-30,02	-19,78	8,99
dez-16	-11,97	-25,13	-18,41	9,01
jan-17	-29,18	-32,39	-30,67	3,79
fev-17	-30,11	-32,73	-31,31	1,56
mar-17	-39,65	-20,42	-32,34	3,95

*(70% milho e 30% farelo de soja)

**base(abril/2006 = 100)

Fonte: Cepea/Esalq; Seab-PR/Deral. Elaboração: Intelactus/Embrapa Gado de Leite

9 - Índice de preços no varejo

Tabela 9.I - IPCA - Percentual no mês

Variação mensal de preços no Varejo (%)								
	Leites e derivados	Leite UHT	Leite condensado	Leite em pó	Queijo	Creme de leite	logurte e bebidas lácteas	Manteiga
mar-16	2,85	4,57	1,51	1,43	0,27	1,86	2,10	14,00
abr-16	2,77	4,09	3,45	0,58	1,25	1,81	2,38	6,42
mai-16	2,85	3,43	3,17	1,42	2,12	0,93	3,20	4,90
jun-16	6,02	10,16	3,08	2,60	1,85	0,93	0,87	6,36
jul-16	10,48	17,58	9,87	5,26	2,34	4,23	0,89	5,72
ago-16	3,17	2,52	10,23	7,40	3,29	11,33	1,21	4,46
set-16	-3,09	-7,89	8,26	5,64	1,92	6,03	1,12	-0,09
out-16	-5,65	-10,68	1,44	0,18	-0,11	2,43	-1,02	-1,04
nov-16	-3,29	-7,03	0,65	0,14	-0,23	0,93	2,10	-1,39
dez-16	-2,22	-3,97	-0,54	-1,36	-1,05	0,48	1,01	0,20
jan-17	0,13	0,66	-0,19	-1,06	-0,70	1,97	1,15	0,95
fev-17	0,26	0,32	-0,68	-0,04	0,33	3,16	-0,02	2,36
mar-17	1,46	2,60	-1,29	0,13	0,45	1,50	0,77	2,22
Variação em relação ao mesmo mês do ano anterior (%)								
mar-16	12,41	17,70	8,47	2,57	7,99	11,11	10,32	38,30
abr-16	12,70	16,90	12,07	3,05	8,39	13,59	12,70	47,00
mai-16	14,47	19,33	15,08	4,65	9,81	9,92	12,32	50,53
jun-16	19,11	28,44	18,54	6,67	10,14	11,25	10,79	57,35
jul-16	29,05	46,49	28,44	12,88	11,27	19,90	9,92	64,54
ago-16	31,56	47,69	40,64	20,55	13,76	30,88	11,00	70,55
set-16	28,40	38,73	52,99	27,17	15,09	35,02	12,10	69,47
out-16	21,28	24,76	55,69	27,69	14,27	36,88	10,32	64,92
nov-16	17,42	16,88	55,58	27,83	13,49	36,81	11,71	58,98
dez-16	15,14	12,19	53,93	26,11	12,72	38,74	15,10	55,16
jan-17	14,34	11,77	50,81	24,47	10,87	39,30	16,58	50,22
fev-17	14,03	10,89	47,40	24,08	11,77	42,03	15,99	50,90
mar-17	12,49	8,80	43,33	22,48	11,97	41,53	14,48	35,31
Variação de preços acumulado no ano civil em relação ao mesmo período do ano anterior (%)								
mar-16	10,78	15,05	7,12	1,17	8,46	11,62	8,56	27,57
abr-16	11,27	15,54	8,36	1,64	8,44	12,12	9,59	32,47
mai-16	11,93	16,33	9,71	2,24	8,72	11,66	10,15	36,18
jun-16	13,17	18,46	11,19	2,98	8,96	11,59	10,26	39,84
jul-16	15,56	22,77	13,70	4,39	9,30	12,77	10,21	43,51
ago-16	17,67	26,14	17,14	6,42	9,88	15,08	10,31	47,04
set-16	18,91	27,62	21,17	8,74	10,48	17,38	10,52	49,64
out-16	19,16	27,32	24,66	10,63	10,88	19,42	10,50	51,25
nov-16	18,99	26,34	27,51	12,20	11,12	21,08	10,62	52,00
dez-16	18,66	25,13	29,76	13,36	11,26	22,61	11,00	52,29
jan-17	14,34	11,77	50,81	24,47	10,87	39,30	16,58	50,22
fev-17	14,18	11,33	49,09	24,27	11,32	40,67	16,28	50,56
mar-17	13,61	10,45	47,14	23,67	11,53	40,96	15,67	44,99

Fonte: IBGE. Elaboração: Intelactus/Embrapa Gado de Leite

10. Exportações

Tabela 10.I - Valor anual

Produto	(US\$ mil)					
	2012	2013	2014	2015	2016	Var. 2016/2015
Leite Fluido	79,5	25,0	47,7	54,3	1.519,0	2697,6%
Leite em Pó	757,5	6.207,0	211.555,6	236.763,6	85.663,6	-63,8%
Leite Condensado	54.381,4	52.036,4	64.128,4	41.234,0	46.835,2	13,6%
Creme de Leite	18.444,2	16.402,0	18.029,1	13.010,7	12.767,6	-1,9%
logurte	70,6	0,7	79,4	51,6	3,0	-94,1%
Leitelho	3.809,2	2.671,9	2.497,6	1.012,9	366,4	-63,8%
Soro de Leite	55,4	75,7	122,1	44,7	15,3	-65,8%
Manteiga	1.751,8	1.237,3	16.104,1	2.473,6	305,3	-87,7%
Demais gorduras lácteas	814,8	2.013,4	6.475,1	0,0	0,0	-
Queijos	11.459,5	13.147,6	13.369,4	10.795,8	13.167,8	22,0%
Doce de Leite	445,6	434,3	238,7	219,6	330,5	50,5%
Leite Modificado	26.252,7	22.692,6	12.737,2	13.445,7	11.960,4	-11,0%
Outros produtos lácteos	633,6	15,4	22,3	79,8	70,8	-11,2%
TOTAL	118.956	116.959	345.407	319.186	173.005	-45,8%

Fonte: Secex. Elaboração: Intelactus/Embrapa Gado de Leite

Tabela 10.II - Valor mensal e acumulado no ano

Produto	(US\$ mil)					
	mar/16	mar/17	Variação(%)	jan-mar/16	jan-mar/17	Variação(%)
Leite Fluido	8,7	6,7	-23,7%	19,9	17,9	-9,9%
Leite em Pó	47,9	9,9	-79,3%	18.644,4	7.867,0	-57,8%
Leite Condensado	2.638,1	7.853,7	197,7%	8.060,4	16.668,7	106,8%
Creme de Leite	807,0	1.305,1	61,7%	2.275,6	4.464,0	96,2%
logurte	0,0	0,2	-	0,0	1,4	-
Leitelho	26,4	81,2	207,0%	97,4	208,3	113,8%
Soro de Leite	3,4	0,0	-	9,8	31,1	217,0%
Manteiga	25,8	19,4	-25,1%	176,2	51,0	-71,0%
Demais gorduras lácteas	0,0	0,0	-	0,0	0,0	-
Queijos	783,9	1.660,2	111,8%	2.521,8	4.343,1	72,2%
Doce de Leite	29,2	26,4	-9,5%	50,8	71,2	40,3%
Leite Modificado	1.023,8	2.469,1	141,2%	2.752,3	5.237,1	90,3%
Outros produtos lácteos	0,0	0,1	-	0,6	2,9	344,9%
TOTAL	5.394	13.432	149,0%	34.609	38.964	12,6%

Fonte: Secex. Elaboração: Intelactus/Embrapa Gado de Leite

11. Importações

Tabela 11.I - Valor anual

Produto	(US\$ mil)					
	2012	2013	2014	2015	2016	Var. 2015/2014
Leite Fluido	6.705,0	12.706,1	2.441,9	452,0	1.392,1	208,0%
Leite em Pó	380.141,1	327.691,5	237.648,2	258.787,9	417.314,9	61,3%
Leite Condensado	0,0	0,0	0,0	5,7	0,0	-
Creme de Leite	1,8	226,3	29,9	7,8	0,0	-
logurte	0,2	0,0	0,0	45,0	54,0	20,1%
Leitelho	4.287,9	6.629,2	672,5	668,8	818,6	22,4%
Soro de Leite	46.783,2	37.485,5	46.685,9	26.914,5	25.719,5	-4,4%
Manteiga	18.624,0	11.835,0	4.485,3	4.479,6	15.397,7	243,7%
Demais gorduras lácteas	9.458,3	7.302,7	46,7	3.069,4	9.014,9	193,7%
Queijos	150.307,9	166.042,8	115.876,9	95.679,6	153.418,5	60,3%
Doce de Leite	1.718,2	2.400,2	2.595,9	2.679,3	2.311,7	-13,7%
Leite Modificado	3.178,0	7.061,4	6.846,8	14.454,3	14.978,8	3,6%
Outros produtos lácteos	11.585,2	15.819,4	30.763,1	12.023,0	17.953,1	49,3%
TOTAL	632.791	595.200	448.093	419.267	658.374	57,0%

Fonte : Secex. Elaboração: Intelactus/Embrapa Gado de Leite

Tabela 11.II - Valor mensal e acumulado no ano

Produto	(US\$ mil)					
	mar/16	mar/17	Variação(%)	jan-mar/16	jan-mar/17	Variação(%)
Leite Fluido	0,0	101,1	-	0,0	101,1	-
Leite em Pó	27.766,1	33.519,2	20,7%	46.837,3	111.784,1	138,7%
Leite Condensado	0,0	0,0	-	0,0	0,0	-
Creme de Leite	0,0	0,0	-	0,0	0,0	-
logurte	0,0	0,0	-	17,4	10,0	-42,7%
Leitelho	44,4	411,8	827,0%	86,4	1.029,6	1091,7%
Soro de Leite	1.342,4	1.888,7	40,7%	4.721,4	5.881,2	24,6%
Manteiga	343,7	2.753,0	700,9%	1.019,5	6.135,7	501,9%
Demais gorduras lácteas	1.096,7	0,0	-1,0	2.057,2	485,2	-76,4%
Queijos	9.745,2	10.940,9	12,3%	23.886,5	33.558,1	40,5%
Doce de Leite	177,9	261,1	46,7%	338,5	731,0	116,0%
Leite Modificado	544,8	1.207,2	121,6%	3.063,0	2.276,6	-25,7%
Outros produtos lácteos	1.829,6	896,3	-51,0%	3.980,1	2.316,9	-41,8%
TOTAL	42.891	51.979	21,2%	86.007	164.310	91,0%

Fonte : Secex. Elaboração: Intelactus/Embrapa Gado de Leite

12. Saldo da Balança Comercial

Tabela 12.I - Valor anual

	(US\$ mil)				
Produto	2012	2013	2014	2015	2016
Leite Fluido	-6.625,6	-12.681,1	-2.394,2	-397,7	126,9
Leite em Pó	-379.383,7	-321.484,5	-26.092,6	-22.024,2	-331.651,3
Leite Condensado	54.381,4	52.036,4	64.128,4	41.228,2	46.835,2
Creme de Leite	18.442,4	16.175,7	17.999,2	13.002,9	12.767,6
logurte	70,4	0,7	79,4	6,7	-51,0
Leitelho	-478,7	-3.957,3	1.825,1	344,0	-452,2
Soro de Leite	-46.727,8	-37.409,8	-46.563,8	-26.869,8	-25.704,2
Manteiga	-16.872,2	-10.597,7	11.618,8	-2.006,1	-15.092,3
Demais gorduras lácteas	-8.643,5	-5.289,3	6.428,4	-3.069,4	-9.014,9
Queijos	-138.848,4	-152.895,3	-102.507,5	-84.883,9	-140.250,7
Doce de Leite	-1.272,6	-1.965,9	-2.357,2	-2.459,7	-1.981,2
Leite Modificado	23.074,7	15.631,2	5.890,4	-1.008,6	-3.018,4
Outros produtos lácteos	-10.951,6	-15.804,0	-30.740,7	-11.943,2	-17.882,2
TOTAL	-513.835	-478.241	-102.686	-100.081	-485.369

Fonte : Secex. Elaboração: Intelactus/Embrapa Gado de Leite

Tabela 12.II - Valor mensal e acumulado no ano

	(US\$ mil)			
Produto	mar/16	mar/17	jan-mar/16	jan-mar/17
Leite Fluido	8,7	-94,5	19,9	-83,2
Leite em Pó	-27.718,2	-33.509,3	-28.192,9	-103.917,1
Leite Condensado	2.638,1	7.853,7	8.060,4	16.668,7
Creme de Leite	807,0	1.305,1	2.275,6	4.464,0
logurte	0,0	0,2	-17,4	-8,5
Leitelho	-18,0	-330,7	11,0	-821,3
Soro de Leite	-1.339,0	-1.888,7	-4.711,5	-5.850,1
Manteiga	-317,9	-2.733,6	-843,2	-6.084,7
Demais gorduras lácteas	-1.096,7	0,0	-2.057,2	-485,2
Queijos	-8.961,3	-9.280,7	-21.364,7	-29.215,0
Doce de Leite	-148,7	-234,6	-287,7	-659,8
Leite Modificado	479,0	1.262,0	-310,7	2.960,4
Outros produtos lácteos	-1.829,6	-896,2	-3.979,4	-2.314,1
TOTAL	-37.497	-38.547	-51.398	-125.346

Fonte : Secex. Elaboração: Intelactus/Embrapa Gado de Leite

13. Preços internacionais

Tabela 13.I - Preços de derivados lácteos na U.E.

Ano	Semana	Período	PRODUTOS LÁCTEOS NA UNIÃO EUROPEIA					
			Leite em pó desnatado	Leite em pó integral	Manteiga (82% mat. gorda)	Manteiga (99% mat. gorda)	Soro de leite	
			(US\$/ton)	(US\$/ton)	(US\$/ton)	(US\$/ton)	(US\$/ton)	
2015	45	02 Nov - 06 Nov	1.913	2.488	3.113	3.750	675	
	47	16 Nov - 20 Nov	1.863	2.450	3.163	3.750	650	
	49	30 Nov - 04 Dez	1.813	2.325	3.163	3.750	638	
	51	14 Dez - 18 Dez	1.813	2.325	3.113	3.750	638	
2016	1	28 Dez - 01 Jan	1.788	2.200	3.025	3.750	638	
	3	11 Jan - 15 Jan	1.750	2.175	2.975	3.738	613	
	5	25 Jan - 29 Jan	1.750	2.175	2.975	3.738	613	
	7	8 Feb - 12 Feb	1.763	2.200	2.950	3.738	600	
	9	22 fev - 26 fev	1.725	2.113	2.638	3.713	600	
	11	7 mar - 11 mar	1.725	2.088	2.625	3.713	600	
	13	21 mar - 25 mar	1.725	2.088	2.625	3.713	600	
	15	4 abr - 08 abr	1.713	2.063	2.575	3.688	600	
	17	18 abr - 22 abr	1.738	2.013	2.650	3.600	600	
	19	02 mai- 06 mai	1.775	2.063	2.700	3.650	613	
	21	16 mai- 20 mai	1.788	2.125	2.750	3.725	625	
	23	30 mai - 03 jun	1.925	2.288	2.800	3.850	675	
	25	13 jun - 17 jun	1.925	2.325	2.950	3.850	688	
	27	27 jun - 01 jul	1.950	2.388	3.138	3.825	700	
	29	11 jul - 15 jul	1.963	2.425	3.438	3.850	700	
	31	25 jul - 29 jul	2.000	2.513	3.550	3.850	750	
	33	08 ago - 12 ago	2.063	2.675	3.888	4.175	825	
	35	22 ago - 26 ago	2.100	2.725	4.000	4.275	850	
	37	05 set - 9 set	2.200	2.825	4.200	4.213	888	
	39	19 set - 23 set	2.300	2.950	4.463	4.300	1.000	
	41	03 out - 07 out	2.300	2.938	4.550	4.350	1.000	
	43	17 out - 21 out	2.275	3.000	4.600	4.450	988	
	45	31 out - 04 nov	2.238	3.100	4.650	4.750	988	
	47	14 nov - 18 nov	2.200	3.150	4.700	4.775	950	
	49	28 nov - 02 dez	2.213	3.250	4.725	4.900	950	
	51	12 dez - 16 dez	2.375	3.288	4.688	4.813	950	
	2017	1	02 Jan - 06 Jan	2.225	3.288	4.600	4.788	950
		3	16 Jan - 20 Jan	2.250	3.288	4.588	4.850	988
5		30 Jan - 03 fev	2.225	3.275	4.363	4.775	988	
7		13 Fev - 17 Fev	2.108	3.238	4.288	4.863	1.088	
9		27 Fev - 03 Mar	2.000	3.113	4.350	5.063	1.100	
11		13 Mar - 17 Mar	1.938	3.050	4.488	5.150	1.113	
13		27 Mar - 31 Mar	1.863	2.950	4.675	5.275	1.125	

Fonte: Dairy Market News Weekly Printed Reports. Elaboração: Intelactus/Embrapa Gado de Leite

Obs. Média dos preços máximos e mínimos

13. Preços internacionais

Tabela 13.II - Preços de derivados lácteos na Oceania

Ano	Semana	Período	PRODUTOS LÁCTEOS NA OCEANIA			
			Leite em pó desnatado	Leite em pó integral	Manteiga (82% mat. gorda)	Queijo Cheddar
			(US\$/ton)	(US\$/ton)	(US\$/ton)	(US\$/ton)
2015	45	02 Nov - 06 Nov	2.050	2.500	2.850	3.150
	47	16 Nov - 20 Nov	1.925	2.275	2.900	3.150
	49	30 Nov - 04 Dez	1.888	2.250	2.950	3.150
	51	14 Dez - 18 Dez	1.888	2.250	3.100	3.150
2016	1	28 Dez - 01 Jan	1.888	2.100	3.100	3.175
	3	11 Jan - 15 Jan	1.813	2.100	3.025	2.963
	5	25 Jan - 29 Jan	1.813	2.100	3.050	3.125
	7	8 Feb - 12 Feb	1.813	1.968	3.000	2.850
	9	22 fev - 26 fev	1.763	2.000	2.875	2.750
	11	7 mar - 11 mar	1.738	2.063	2.750	2.550
	13	21 mar - 25 mar	1.738	2.063	2.750	2.550
	15	4 abr - 08 abr	1.725	2.025	2.700	2.600
	17	18 abr - 22 abr	1.750	2.050	2.600	2.575
	19	02 mai- 06 mai	1.713	2.025	2.575	2.563
	21	16 mai- 20 mai	1.700	2.063	2.650	2.613
	23	30 mai - 03 jun	1.850	2.138	2.725	2.800
	25	13 jun - 17 jun	1.850	2.100	2.775	2.850
	27	27 jun - 01 jul	1.925	2.200	2.963	2.850
	29	11 jul - 15 jul	1.925	2.213	2.825	2.838
	31	25 jul - 29 jul	1.925	2.238	2.900	2.938
	33	08 ago - 12 ago	2.000	2.663	3.150	3.300
	35	22 ago - 26 ago	2.100	2.750	3.400	3.350
	37	05 set - 9 set	2.288	2.850	3.925	3.513
	39	19 set - 23 set	2.450	2.888	3.888	3.650
	41	03 out - 07 out	2.400	2.800	3.963	3.650
43	17 out - 21 out	2.263	2.825	4.000	3.613	
45	31 out - 04 nov	2.338	3.100	4.100	3.613	
47	14 nov - 18 nov	2.363	3.150	4.225	3.613	
49	28 nov - 02 dez	2.363	3.275	4.363	3.738	
51	12 dez - 16 dez	2.363	3.275	4.363	3.713	
2017	1	02 Jan - 06 Jan	2.400	3.213	4.388	3.738
	3	16 Jan - 20 Jan	2.400	3.188	4.425	3.775
	5	30 Jan - 03 fev	2.400	3.188	4.425	3.775
	7	13 Fev - 17 Fev	2.475	3.300	4.500	3.875
	9	27 Fev - 03 Mar	2.550	3.288	4.675	3.838
	11	13 Mar - 17 Mar	2.188	2.963	4.738	3.613
	13	27 Mar - 31 Mar	1.988	2.988	5.213	3.613

Fonte: Dairy Market News Weekly Printed Reports. Elaboração: Intelactus/Embrapa Gado de Leite

Obs. Média dos preços máximos e mínimos

14. Produção mundial de leite

Tabela 14.I - Produção mundial de leite por tipo (mil litros)

	Leite de Búfala	Leite de Camelo	Leite de Vaca	Leite de Cabra	Leite de Ovelha	Total
1990	44.076.214	1.620.122	480.270.004	10.170.236	8.059.848	544.196.424
1991	44.400.899	1.493.118	471.081.178	9.985.118	7.939.093	534.899.406
1992	46.100.329	1.434.295	461.741.018	10.566.004	7.831.399	527.673.045
1993	48.189.690	1.408.454	461.390.654	11.058.806	7.747.264	529.794.868
1994	50.532.987	1.483.840	462.830.250	11.549.724	8.047.754	534.444.555
1995	54.656.715	1.552.027	466.035.644	11.840.429	8.061.544	542.146.359
1996	57.754.644	1.558.911	469.561.569	11.875.722	8.340.835	549.091.681
1997	59.870.388	1.588.680	471.692.005	12.179.278	8.247.966	553.578.317
1998	62.220.049	1.587.221	477.762.343	12.526.474	8.250.831	562.346.918
1999	64.717.242	1.607.010	486.174.809	12.651.159	8.250.042	573.400.262
2000	66.511.547	1.726.847	492.872.488	12.744.288	8.159.940	582.015.110
2001	69.282.623	1.674.996	499.555.437	13.041.600	8.317.266	591.871.922
2002	70.859.336	1.696.056	511.977.248	13.495.343	8.363.576	606.391.559
2003	73.504.348	1.812.813	519.790.441	14.211.966	8.654.449	617.974.017
2004	76.872.569	2.000.199	529.672.863	14.356.839	8.819.746	631.722.216
2005	78.778.219	1.814.829	546.187.696	14.930.893	9.024.502	650.736.139
2006	81.054.882	1.880.027	563.402.301	15.259.583	9.338.076	670.934.869
2007	84.269.574	2.520.218	575.072.153	16.018.289	9.281.055	687.161.289
2008	86.228.912	2.860.182	587.291.920	16.236.143	9.086.469	701.703.626
2009	88.861.109	2.760.340	591.613.790	16.552.335	9.507.703	709.295.277
2010	92.183.255	2.981.506	603.168.260	17.164.618	9.866.499	725.364.138
2011	95.834.155	2.900.035	612.631.220	17.553.117	10.040.005	738.958.532
2012	98.959.348	2.705.325	627.205.109	17.829.594	9.885.328	756.584.704
2013	108.402.663	2.904.216	635.320.663	17.717.203	10.174.679	774.519.424
2014	114.015.334	2.907.019	655.957.920	18.340.016	10.429.155	801.649.444

Fonte: FAO. Elaboração: Intelactus/Embrapa Gado de Leite

15. Produção e rebanho mundial

Tabela 15.I - Leite de vaca: produção, vacas ordenhadas e produtividade em países selecionados

Países	Produção (toneladas)			Rebanho (cabeças)			Produtividade (kg/cabeça)		
	2012	2013	2014	2012	2013	2014	2012	2013	2014
Estados Unidos	90.865.000	91.276.872	93.460.920	9.235.500	9.221.200	9.207.600	9.839	9.899	10.150
Índia	59.805.250	62.194.872	66.423.450	44.513.330	44.791.256	45.949.160	1.344	1.389	1.446
China	37.784.491	35.672.375	37.609.621	12.207.197	12.159.154	12.560.525	3.095	2.934	2.994
Brasil *	32.304.421	34.255.236	35.124.360	22.803.519	22.954.537	23.027.951	1.417	1.492	1.525
Alemanha	30.506.929	31.324.238	32.394.969	4.190.485	4.267.611	4.295.680	7.280	7.340	7.541
Rússia	31.500.978	30.285.969	30.511.019	8.068.689	7.766.275	7.572.692	3.904	3.900	4.029
França	23.998.422	23.714.356	25.332.500	3.643.200	3.697.232	3.698.450	6.587	6.414	6.849
Nova Zelândia	19.129.000	19.469.000	21.317.000	4.634.226	5.004.634	5.175.869	4.128	3.890	4.119
Paquistão	13.393.000	17.372.000	18.027.000	10.888.000	11.299.000	11.725.000	1.230	1.537	1.537
Turquia	15.977.837	16.655.009	16.998.850	5.431.400	5.607.272	5.609.240	2.942	2.970	3.031
Reino Unido	13.843.000	13.935.000	15.050.000	1.798.000	1.794.000	1.851.000	7.699	7.768	8.131
SUBTOTAL	369.108.328	376.154.927	392.249.689	127.413.546	128.562.171	130.673.167	2.897	2.926	3.002
TOTAL	627.205.109	635.320.663	655.957.920	268.999.911	270.862.097	274.002.442	2.332	2.346	2.394

Fonte: FAO / *IBGE (Pesquisa Pecuária Municipal). Elaboração: Intelactus/Embrapa Gado de Leite