

UZEE-AML

Ferramenta estratégica de gestão de território, produção e sustentabilidade.

O PROJETO

A análise da complexidade da gestão territorial da Amazônia Legal Brasileira, dado seu histórico de ocupação e uso da terra historicamente desordenados, impulsionou a Empresa Brasileira de Pesquisa Agropecuária (Embrapa) do Ministério da Agricultura e Pecuária (Mapa), a propor junto à Financiadora de Estudos e Projetos (Finep) do Ministério da Ciência e Tecnologia e Informação (MCTI), o projeto “Uniformização do Zoneamento Ecológico-Econômico da Amazônia Legal e Integração com Zoneamentos Agroecológicos da região (UZEE-AML)” – uma ferramenta capaz de identificar o potencial produtivo de áreas antropizadas, aquelas já modificadas pela ação humana, sem prejuízo às florestas e áreas de regeneração.

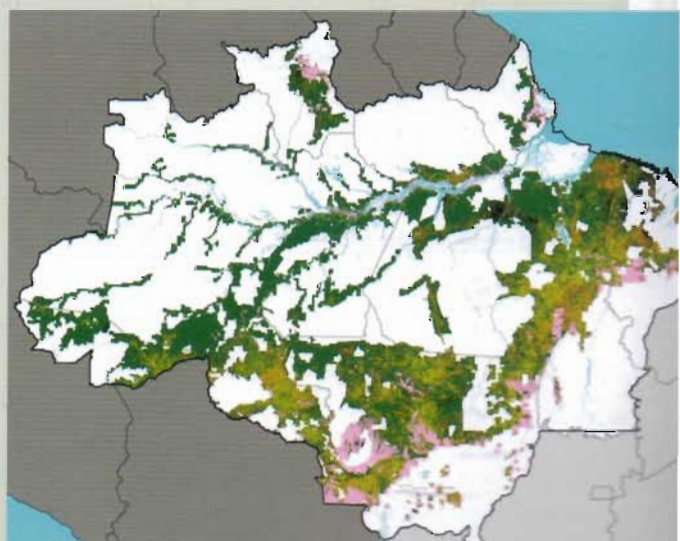
O UZEE – AML visa a unificação dos zoneamentos ecológicos e econômicos dos estados do Acre, Amapá, Amazonas, Maranhão, Mato Grosso, Pará, Rondônia, Roraima e Tocantins ao:

- potencializar o uso das áreas antropizadas, considerando agricultura, pecuária, floresta que são os três principais eixos produtivos; e em especial, identificar as regiões e espécies mais propícias às culturas energéticas;
- indicar para proteção ou uso sustentável, as áreas vulneráveis, tornando-as um corredor ecológico - uma área de amortecimento e/ou intermediárias entre as áreas protegidas e antropizadas;
- subsidiar as instituições de fomento com ferramentas de avaliação para o financiamento de atividades produtivas;
- difundir o conhecimento por meio da capacitação de técnicos e gestores públicos.

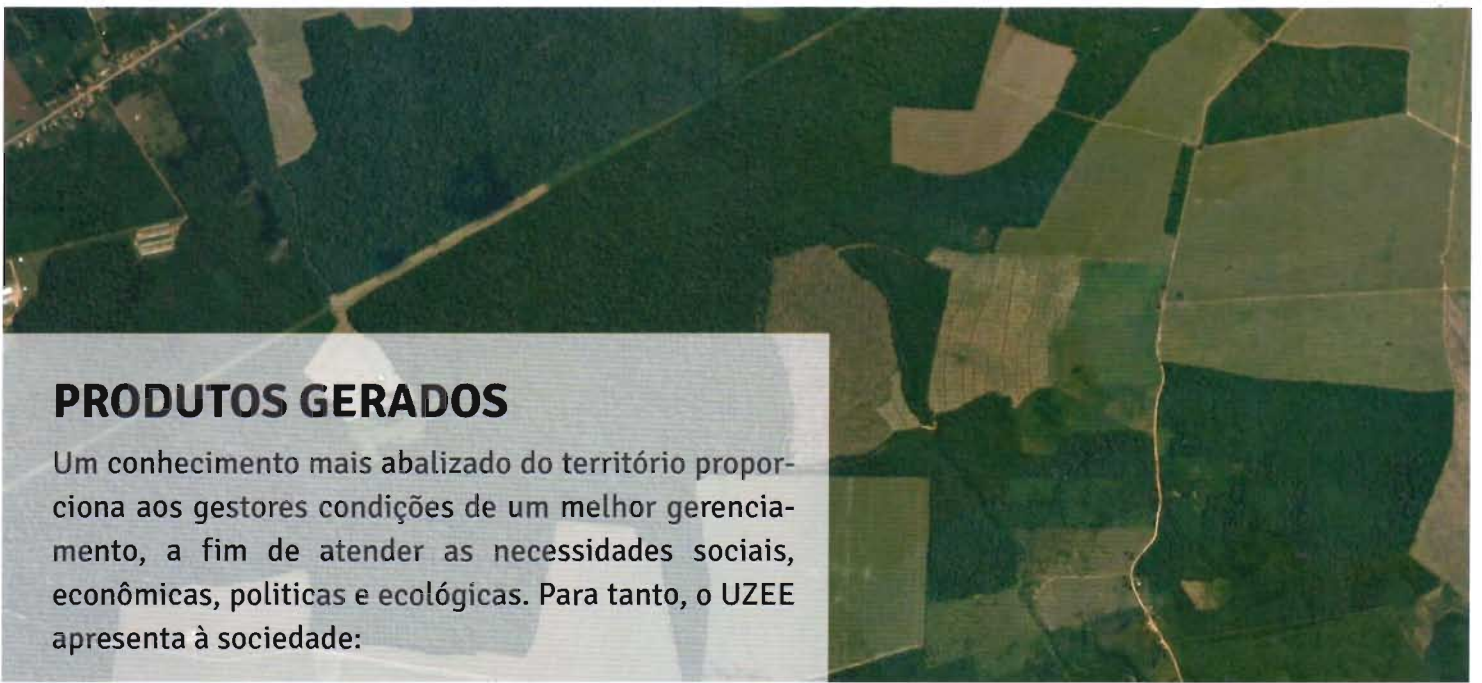


O que é Zoneamento Ecológico-Econômico (ZEE)?

Na década de 1980 um forte clamor social às questões ambientais pediu por uma gestão do território diferenciada e em 1981, foi promulgada a Lei 6.938, que estabelece o ZEE como uma das ferramentas da Política Nacional de Meio Ambiente, através do Decreto Federal 4297/2002, em seu art. 2º, que diz “...instrumento de organização do território a ser obrigatoriamente seguido na implantação de planos, obras e atividades públicas e privadas, estabelece medidas e padrões de proteção ambiental destinados a assegurar a qualidade ambiental, dos recursos hídricos e do solo e a conservação da biodiversidade, garantindo o desenvolvimento e a melhoria das condições de vida da população”.

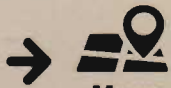


Mapa de uso da terra sobreposto à área antropizada

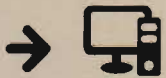


PRODUTOS GERADOS

Um conhecimento mais abalizado do território proporciona aos gestores condições de um melhor gerenciamento, a fim de atender as necessidades sociais, econômicas, políticas e ecológicas. Para tanto, o UZEE apresenta à sociedade:



→ **Mapa de gestão territorial:** indica usos e manejo de áreas antropizadas por meio da recomendação de culturas energéticas em sistemas produtivos mais eficientes, respeitando a legislação ambiental vigente.



→ **Sistema Interativo de Análise Geoespacial para a Amazônia Legal (Siageo):** reúne informações territoriais integradas que permitem um maior conhecimento do território amazônico.

<http://www.amazonia.cnptia.embrapa.br/>



→ **Capacitação de agentes multiplicadores:** compromisso em capacitar gestores públicos, agentes de fomento, técnicos e servidores públicos, formando capital humano e alcançar um maior número de usuários para a aplicação prática desta ferramenta.

Objetivos do UZEE - AML

Uniformizar os ZEE's dos estados da Amazônia Legal orientados para uma visão macrorregional e integrá-los com os zoneamentos ecológicos prioritários às culturas energéticas.

Metodologia

Para o UZEE foi observado um total de 1.740.608,4 km², 35% dos 5.217.423 km² da Amazônia Legal - um recorte da região antropizada, na qual foram verificados o desflorestamento e a área com maior grau de vulnerabilidade ao processo de antropização, abrangendo áreas com outros usos, incluindo florestas. O passo seguinte foi o cruzamento das informações ambientais, socioeconômicas e produtivas dos nove estados da região, com os dados do mapeamento do uso e cobertura da terra, por meio do projeto Terra Class e do Programa de Monitoramento do Desflorestamento das Formações Florestais da Amazônia Legal (Prodes) / Inpe.

Informações

Embrapa Amazônia Oriental
Telefone: (91) 3204-1014 • www.embrapa.br/fale-conosco

O UZEE-AML conta com o apoio estratégico dos governos dos estados do Acre, Amapá, Amazonas, Maranhão, Mato Grosso, Pará, Rondônia, Roraima e Tocantins.