

Indicadores

Agrícolas



Plataforma de
Inteligência Estratégica e
Competitiva do Leite



Ano 7, n. 55 - Setembro/2016



Embrapa Gado de Leite

Rua Eugênio do Nascimento, 610 - Bairro Dom Bosco
36038-330 Juiz de Fora/MG
Telefone: (32) 3311-7400
Fax: (32) 3311-7424
www.embrapa.br
www.embrapa.br/fale-conosco/sac

Coordenação Geral

Glauco Rodrigues Carvalho
Alziro Vasconcelos Carneiro

Equipe Técnica

Alziro Vasconcelos Carneiro - Analista Embrapa Gado de Leite
Glauco Rodrigues Carvalho - Pesquisador Embrapa Gado de Leite
Juliana Mota Monteiro da Silva - Estagiária Embrapa Gado de Leite

Capa

Adriana Barros Guimarães

Esse banco de dados foi elaborado pela Embrapa Gado de Leite. Todas as informações contidas no mesmo foram obtidas de fontes consideradas confiáveis, oficiais ou não. A Embrapa Gado de Leite não garante a acurácia das mesmas e não se responsabiliza por eventuais erros ou omissões. A empresa não se responsabiliza, portanto, por eventuais perdas decorrentes de operações com base em informações desse relatório.

CIP-Brasil. Catalogação-na-publicação.
Embrapa Gado de Leite

Indicadores: Mercado Agrícola. – Ano 7, n. 55 (Set/2016) – Juiz de Fora: Embrapa Gado de Leite, 2016 - .

Boletim eletrônico mensal.

Publicado inicialmente com o título “Principais Indicadores: Agrícola” até o ano 5, n. 40 (mar. 2012). Em seguida passou a ser publicado com o título “Conjuntura do Mercado Agrícola”, do ano 5, n. 41 (abr. 2012) até o ano 6, n. 46 (fev. 2013). O Boletim sofreu uma interrupção e retornou com o título atual (Indicadores Agrícolas), mantendo a continuidade da numeração.

Coordenadores: Glauco Rodrigues Carvalho e Alziro Vasconcelos Carneiro.

1. Indicadores. 2. Conjuntura. 3. Agrícola I. Carvalho,G.R. II. Carneiro,A. V.

CDD 338.1

Índice Geral

1 - Produção Agrícola

1.I. Produção	1
1.II. Previsão de safra	2

2 - Fertilizantes

2.I. Produção, Venda e Importação de Fertilizantes	3
2.II. Produção, Venda e Importação de Fertilizantes acumulado	3
2.III. Preço de Fertilizantes	4

3 - Defensivos

3.I. Índice de Produção Física Industrial	5
3.II. Índice de Produção Física Industrial acumulado	5

4 - Máquinas Agrícolas

4.I. Vendas Anuais de Máquinas Agrícolas e Rodoviárias - Mercado Interno	6
4.II. Vendas Acumuladas de Máquinas Agrícolas e Rodoviárias - Mercado Interno	6

5 - Exportações

5.I. Valor e Quantidade por Ano	7
5.I. Valor e Quantidade por Mês	8

6 - Balanço de Suprimento

6.I. Feijão - Mercado Interno	9
6.II. Milho - Mercado Interno	10
6.III. Milho - Mercado Mundial	10
6.IV. Arroz em Casca - Mercado Interno	11
6.V. Arroz - Mercado Mundial	11
6.VI. Trigo - Mercado Interno	12
6.VII. Trigo - Mercado Mundial	12
6.VIII. Soja em Grãos - Mercado Interno	13
6.IX. Soja em Grãos - Mercado Mundial	13
6.X. Farelo de Soja - Mercado Interno	14
6.XI. Farelo de Soja - Mercado Mundial	14
6.XII. Óleo de Soja - Mercado Interno	15
6.XIII. Óleo de Soja - Mercado Mundial	15
6.XIV. Café - Mercado Interno	16
6.XV. Café - Mercado Mundial	16
6.XVI. Algodão em Pluma - Mercado Interno	17
6.XVII. Algodão em Pluma - Mercado Mundial	17
6.XVIII. Açúcar - Mercado Interno	18
6.XIX. Açúcar - Mercado Mundial	18

7 - Área plantada nos EUA

7.I. Área plantada nos EUA	19
----------------------------	----

8 - Preços Agrícolas

8.I. Preços Agrícolas	20
8.II. Preços Agrícolas	21

Tabela 1.I - Produção (em mil toneladas)

Produtos	2011	2012	2013	2014	2015	2016 E	Varição 2016/2015
Algodão	5.059	4.964	3.446	4.237	4.097	3.339	-18,5%
Amendoim	256	328	344	403	351	445	26,7%
Arroz	13.444	11.391	11.830	12.176	12.303	10.474	-14,9%
Banana	7.329	6.902	6.893	6.947	6.949	6.758	-2,8%
Batata	3.895	3.496	3.431	3.690	3.682	3.698	0,4%
Feijão	3.500	2.821	3.030	3.295	3.121	2.707	-13,3%
Milho (verão)	34.168	33.213	34.879	30.958	29.300	24.592	-16,1%
Milho (safrinha)	22.105	38.084	43.578	48.920	56.209	40.882	-27,3%
Soja	74.942	65.701	81.115	86.761	97.180	96.389	-0,8%
Sorgo	1.909	2.039	2.474	2.279	2.122	1.200	-43,4%
Trigo	5.695	4.380	5.513	6.262	5.368	6.174	15,0%
Sub-total (1)	172.303	173.319	196.533	205.925	220.682	196.657	-10,9%
Café	2.701	3.038	2.965	2.804	2.649	2.867	8,3%
Cana-de-açúcar	715.144	670.758	739.694	737.156	750.107	736.518	-1,8%
Laranja	19.811	18.013	17.550	16.928	16.198	15.682	-3,2%
Sub-total (2)	737.655	691.808	760.208	756.887	768.954	755.067	-1,8%
Total geral (1)+(2)	909.958	865.127	956.741	962.813	989.636	951.724	-3,8%

Fonte: LSPA/ IBGE(agosto/16). Elaboração: Intelactus/Embrapa Gado de Leite

1. Produção Agrícola

Tabela 1.II - Previsão de safra

Lavoura	Area (mil ha)			Produção (mil t)		
	2014/15 (a)	2015/16 (b)	Var. (%) (b)/(a)	2014/15 (c)	2015/16 (d)	Var. (%) (d)/(c)
Algodão Caroço	976	955	-2,2	2.349	1.937	-17,5
Arroz	2.295	2.008	-12,5	12.445	10.603	-14,8
Feijão total	3.024	2.837	-6,2	3.210	2.516	-21,6
<i>Feijão 1ª safra</i>	1.053	979	-7,1	1.132	1.034	-8,6
<i>Feijão 2ª safra</i>	1.319	1.314	-0,4	1.228	915	-25,5
<i>Feijão 3ª safra</i>	653	545	-16,5	851	567	-33,4
Milho Total	15.693	15.923	1,5	84.673	66.980	-20,9
<i>Milho 1ª Safra</i>	6.142	5.388	-12,3	30.082	25.854	-14,1
<i>Milho 2ª Safra</i>	9.551	10.535	10,3	54.591	41.126	-24,7
Soja	32.093	33.252	3,6	96.228	95.435	-0,8
Trigo	2.449	2.097	-14,4	5.535	6.164	11,4
Outras culturas	1.385	1.241	-10,4	3.331	2.769	-16,9
Brasil	57.915	58.312	0,7	207.770	186.403	-10,3

Fonte: Conab (set/16). Elaboração: Intelactus/Embrapa Gado de Leite

2. Fertilizantes

Tabela 2.I - Produção, venda e importação de fertilizantes

	2012	2013	2014	2015	2015/2014
Entregas ao produtor (mil t)	29.256	30.700	32.209	30.202	-6,2%
Produção (mil t)	9.722	9.305	8.818	9.115	3,4%
Importação (mil t)	19.545	21.619	24.036	21.050	-12,4%

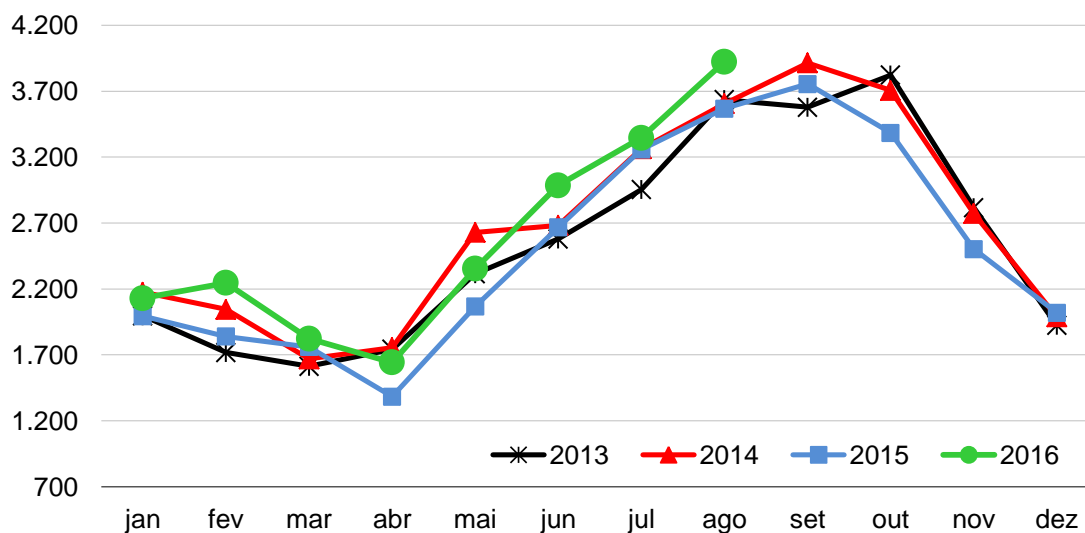
Fonte: ANDA. Elaboração: Intelactus/Embrapa Gado de Leite

Tabela 2.II Produção, venda e importação de fertilizantes (jan - ago)

	2015	2016	2016/2015
Entregas ao produtor (mil t)	18.539	20.452	10,3%
Produção (mil t)	5.952	5.864	-1,5%
Importação (mil t)	14.303	14.973	4,7%

Fonte: ANDA. Elaboração: Intelactus/Embrapa Gado de Leite

Gráfico I: Entregas de Fertilizantes (mil toneladas)



Fonte: Anda. Elaboração: Intelactus/Embrapa Gado de Leite

Tabela 2.III - Preço de Fertilizantes em São Paulo (R\$/toneladas)

Mês	Sulfato de Amônia	Superfosfato Simples	Cloreto de Potássio	Uréia
jul/15	1.270,00	1.261,99	1.790,62	1.916,53
ago/15	1.295,13	1.290,09	1.900,11	1.932,35
set/15	1.307,67	1.325,95	1.990,93	2.026,45
out/15	1.393,16	1.361,69	2.060,60	2.081,14
nov/15	1.454,98	1.461,32	2.117,74	2.140,38
dez/15	1.429,61	1.445,96	2.076,99	2.083,95
jan/16	1.499,16	1.434,08	2.025,75	2.098,02
fev/16	1.626,92	1.269,80	2.023,06	2.027,62
mar/16	1.607,39	1.299,69	2.004,25	2.058,75
abr/16	1.579,29	1.330,68	1.975,23	2.094,01
mai/16	1.579,89	1.386,40	2.007,73	1.988,63
jun/16	1.575,27	1.376,99	1.944,33	1.971,78
jul/16	1.541,27	1.403,09	1.930,73	1.893,38
Variação mensal de preços (%)				
jul/15	4,83	2,34	1,14	2,75
ago/15	1,98	2,23	6,11	0,83
set/15	0,97	2,78	4,78	4,87
out/15	6,54	2,70	3,50	2,70
nov/15	4,44	7,32	2,77	2,85
dez/15	-1,74	-1,05	-1,92	-2,64
jan/16	4,86	-0,82	-2,47	0,68
fev/16	8,52	-11,46	-0,13	-3,36
mar/16	-1,20	2,35	-0,93	1,54
abr/16	-1,75	2,38	-1,45	1,71
mai/16	0,04	4,19	1,65	-5,03
jun/16	-0,29	-0,68	-3,16	-0,85
jul/16	-2,16	1,90	-0,70	-3,98
Variação em relação ao mesmo mês do ano anterior (%)				
jul/15	11,63	15,66	4,39	6,66
ago/15	14,09	16,02	11,62	9,93
set/15	13,23	18,16	21,07	18,05
out/15	23,07	28,76	27,47	19,87
nov/15	25,11	37,14	27,32	24,19
dez/15	19,46	38,07	22,44	20,65
jan/16	30,84	35,21	17,31	19,66
fev/16	45,24	20,77	15,74	15,11
mar/16	39,32	16,06	11,44	14,42
abr/16	30,60	14,59	11,59	15,87
mai/16	33,44	14,35	14,23	9,56
jun/16	30,02	11,67	9,82	5,71
jul/16	21,36	11,18	7,82	-1,21

Fonte: IEA. Elaboração: Intelactus/Embrapa Gado de Leite

3. Defensivos

Tabela 3.I - Índice de produção física industrial (Base: média de 2012 = 100)

	2012	2013	2014	2015	2015/2014
Defensivos agrícolas e para uso domissanitário	100,0	112,6	105,7	99,6	-5,8%

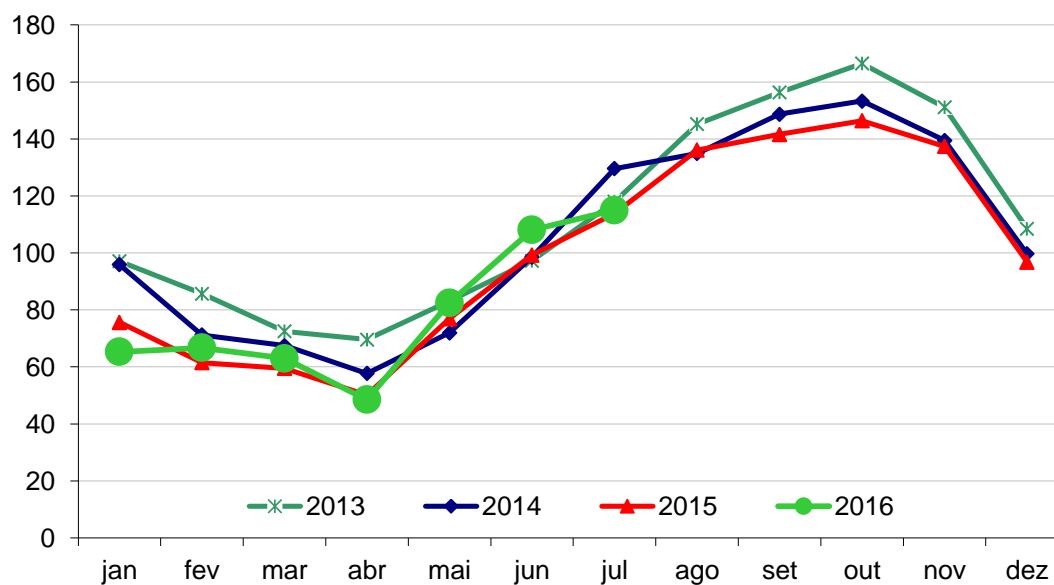
Fonte: IBGE. Elaboração: Intelactus/Embrapa Gado de Leite

Tabela 3.II Índice de produção física industrial acumulado (janeiro - julho)

	2014	2015	2016	2016/2015
Defensivos agrícolas e para uso domissanitário	84,6	76,7	78,4	2,3%

Fonte: IBGE. Elaboração: Intelactus/Embrapa Gado de Leite

Gráfico II: Índice de produção de defensivos agrícolas (média 2012 = 100)



Fonte: IBGE. Elaboração: Intelactus/Embrapa Gado de Leite

4. Máquinas Agrícolas

4.I. Vendas anuais de máquinas agrícolas e rodoviárias - Mercado Interno (unidades)

	2011	2012	2013	2014	2015	2015/2014
Tratores de Rodas	52.296	55.819	65.089	55.612	37.385	-14,6%
Tratores de Esteira	1.022	1.062	942	835	414	-11,4%
Cultivadores	1.307	1.348	1.618	1.567	1.059	-3,2%
Colhedoras	5.338	6.278	8.539	6.448	3.894	-24,5%
Retroescavadeiras	5.356	4.924	6.804	4.161	2.361	-38,8%
Total	65.319	69.431	82.992	68.623	45.113	-17,3%

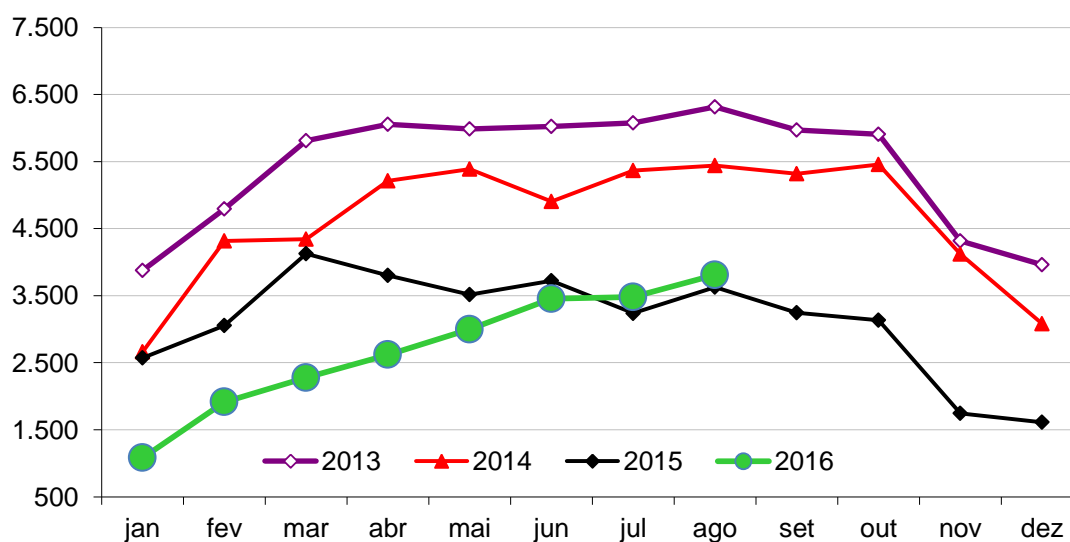
Fonte: Anfavea. Elaboração: Intelactus/Embrapa Gado de Leite

4.II Vendas de máquinas agrícolas e rodoviárias (janeiro - agosto): Mercado Interno (unidades)

	2015	2016	2016/2015
Tratores de Rodas	27.648	21.629	-21,8%
Tratores de Esteira	316	199	-37,0%
Cultivadores	674	488	-27,6%
Colhedoras	2.616	2.337	-10,7%
Retroescavadeiras	1.684	941	-44,1%
Total	32.938	25.594	-22,3%

Fonte: Anfavea. Elaboração: Intelactus/Embrapa Gado de Leite

Gráfico III: Vendas de tratores de rodas no mercado interno (unidades)



Fonte: Anfavea. Elaboração: Intelactus/Embrapa Gado de Leite

5. Exportações Agrícolas

Tabela 5.I - Valor e quantidade por ano

Produto	US\$ milhões					Var. 2015/2014	Mil Toneladas					Var. 2015/2014	
	2011	2012	2013	2014	2015		2011	2012	2013	2014	2015		
Complexo soja	Farelo	5.697,9	6.595,5	6.787,3	7.000,6	5.821,1	-16,8%	14.355,2	14.289,0	13.333,5	13.716,3	14.826,7	8,1%
	Grão	16.327,3	17.455,2	22.812,3	23.277,4	20.983,6	-9,9%	32.985,6	32.916,4	42.796,1	45.692,0	54.324,2	18,9%
	Óleo bruto	1.857,1	1.853,7	1.215,2	998,8	1.055,3	5,7%	1.532,7	1.587,7	1.233,2	1.180,3	1.553,8	31,6%
Cacau e derivados	Em amêndoas	2,7	2,0	1,4	2,0	20,4	899,5%	0,7	0,6	0,3	0,5	6,8	1264,6%
	Manteiga	102,2	75,0	51,6	117,5	164,8	40,3%	22,4	19,3	12,8	16,8	27,0	60,6%
	Pasta	51,0	39,5	34,7	37,7	32,4	-14,1%	11,5	10,7	9,9	9,0	7,1	-21,2%
Café	Grão	8.000,0	5.721,7	4.582,2	6.041,1	5.555,4	-8,0%	1.791,1	1.536,7	1.699,1	1.986,5	2.005,0	0,9%
	Solúvel	674,4	698,5	649,8	563,3	556,4	-1,2%	80,1	81,0	79,8	74,9	78,1	4,3%
Têxteis	Fios	8,9	8,3	9,7	6,6	7,9	19,6%	0,7	0,8	0,9	0,6	1,4	144,4%
	Lã	14,3	8,4	9,2	6,6	5,7	-13,9%	1,9	1,0	1,3	0,9	0,8	-12,6%
	Tecidos	191,0	158,9	149,1	142,3	151,1	6,2%	20,6	17,8	17,2	17,2	22,5	30,8%
Frutas e Sucos	Castanha de Caju	226,7	186,4	134,2	110,3	102,7	-6,9%	26,3	25,4	21,0	17,0	13,0	-23,9%
	Castanha-do -Pará	14,2	25,2	21,1	14,7	41,7	182,9%	10,4	11,1	13,6	7,9	21,5	171,8%
	Laranjas	16,4	8,7	10,0	9,0	8,9	-1,2%	33,3	22,4	23,2	20,1	23,5	17,0%
	Melões	128,4	134,1	147,6	151,8	154,3	1,6%	149,4	181,8	191,4	196,9	223,7	13,7%
	Suco de Laranja	2.376,2	2.276,4	2.295,4	1.966,1	1.867,3	-5,0%	2.006,5	1.895,0	2.120,4	1.928,2	2.007,9	4,1%
Peixes e Outros	Camarão	7,9	6,9	10,4	8,5	7,5	-11,2%	0,6	0,4	1,0	0,7	0,7	-5,4%
	Lagosta	76,7	49,0	67,2	65,2	66,6	2,1%	2,5	1,6	2,2	2,0	2,0	2,8%
	Peixe Congelado	99,2	102,1	88,6	77,5	96,0	24,0%	28,8	32,3	27,1	24,6	27,0	9,8%
	Demais Pescados	18,1	30,1	34,6	40,8	37,4	-8,2%	1,0	1,1	0,9	1,3	1,5	13,3%
Papel e Celulose	Celulose	5.001,6	4.705,9	5.181,2	5.290,9	5.586,4	5,6%	8.910,4	8.940,2	9.857,0	11.028,5	11.963,5	8,5%
	Papel	2.187,2	1.950,1	1.974,4	1.927,1	2.036,1	5,7%	2.051,3	1.873,2	1.888,3	1.873,2	2.136,4	14,0%
Fumo	Em folhas	2.878,5	3.197,3	3.192,5	2.414,1	2.109,3	-12,6%	533,5	624,7	609,9	460,5	498,0	8,1%
	Cigarros	2,4	1,7	8,0	6,1	3,8	-38,3%	0,2	0,2	0,8	0,4	0,3	-26,6%
	Outros Produtos	54,2	58,0	71,7	81,7	73,2	-10,4%	11,8	12,9	16,5	15,3	18,5	20,9%
Calçados e Couro	Calçados	1.296,2	1.092,9	1.095,3	1.067,2	960,4	-10,0%	50,8	48,2	50,5	51,5	50,1	-2,7%
	Couro	2.045,8	2.079,0	2.510,6	2.947,9	2.265,3	-23,2%	352,2	402,5	467,8	497,6	457,9	-8,0%
	Produtos de Couro	114,3	101,3	96,6	101,9	107,0	5,0%	7,7	6,4	5,1	4,9	5,2	7,4%
Carne	Bovina in Natura	4.169,3	4.494,9	5.358,7	5.794,3	4.664,1	-19,5%	820,2	945,5	1.184,5	1.228,1	1.079,1	-12,1%
	Frango	7.063,2	6.732,4	7.003,8	6.892,9	6.230,7	-9,6%	3.569,9	3.560,4	3.552,4	3.648,7	3.888,5	6,6%
	Bovina Industr.	803,8	806,9	766,5	815,6	767,6	-5,9%	204,4	271,6	199,8	218,9	194,0	-11,4%
	Outras Carnes	3.320,4	3.232,2	3.143,2	3.388,3	2.730,1	-19,4%	1.118,7	1.137,6	1.144,7	1.102,6	1.138,0	3,2%
Lácteos	Leite em pó	5,4	0,8	6,2	211,6	236,8	11,9%	1,2	0,1	2,8	39,2	41,7	6,5%
	Leite condensado	51,4	54,4	52,0	64,1	41,2	-35,7%	24,0	25,9	24,4	28,3	21,3	-24,5%
	Queijos	14,8	11,5	13,1	13,4	10,8	-19,3%	3,2	2,6	2,8	2,6	2,5	-2,7%
	Leite Modificado	23,3	26,3	22,7	12,7	13,4	5,6%	4,1	4,5	3,9	2,3	3,1	36,0%
	Outros Produtos	26,2	26,1	22,9	43,6	16,9	-61,1%	9,3	10,0	8,5	13,7	8,1	-40,8%
Açúcar	Cristal	11.548,8	10.030,1	9.163,7	7.450,1	5.901,1	-20,8%	20.152,9	19.472,0	21.521,9	18.400,4	19.914,8	8,2%
	Refinado	3.391,3	2.814,5	2.678,2	2.008,9	1.740,2	-13,4%	5.204,1	4.870,2	5.632,1	4.764,6	5.302,0	11,3%
Sub-Total		79.888	76.852	81.473	81.170	72.231	-11,0%	96.091	94.841	107.759	108.275	121.897	12,6%
Total agronegócio		94.968	95.814	99.968	96.748	88.224	-8,8%	-	-	-	-	-	-

Fonte: Secex/MAPA. Elaboração: Intelactus/Embrapa Gado de Leite

5. Exportações Agrícolas

Tabela 5.II - Valor e quantidade por mês (janeiro - agosto)

Produto	US\$ milhões		Var. (%)	Mil Toneladas		Var. (%)	
	2015	2016		2015	2016		
Complexo soja	Farelo	4.043,85	3.874,54	-4,2%	10.155,37	10.924,08	7,6%
	Grão	17.731,18	17.906,98	1,0%	45.850,41	48.171,09	5,1%
	Óleo bruto	688,09	598,29	-13,1%	980,59	875,44	-10,7%
Cacau e derivados	Em amêndoas	1,65	0,66	-60,1%	0,40	0,13	-67,9%
	Manteiga	94,67	122,91	29,8%	14,98	16,44	9,7%
	Pasta	23,58	20,78	-11,9%	5,45	4,98	-8,6%
Café	Grão	3.685,59	2.803,32	-23,9%	1.265,96	1.125,34	-11,1%
	Solúvel	380,81	354,18	-7,0%	52,09	54,01	3,7%
Têxteis	Fios	3,13	17,05	444,8%	0,29	5,30	1759,0%
	Lã	4,45	2,36	-47,0%	0,63	0,35	-44,7%
	Tecidos	100,70	102,23	1,5%	14,30	29,28	104,7%
Frutas e Sucos	Castanha de Caju	68,68	89,53	30,4%	8,67	11,12	28,2%
	Castanha-do-Pará	31,20	13,61	-56,4%	19,08	8,24	-56,8%
	Laranjas	6,45	9,04	40,1%	14,676	22,89	56,0%
	Melões	43,08	40,19	-6,7%	64,76	62,82	-3,0%
	Suco de Laranja	1.287,76	1.273,89	-1,1%	1.344,74	1.554,79	15,6%
Peixes e Outros	Camarão	3,23	5,68	76,2%	0,26	0,77	193,2%
	Lagosta	34,33	32,39	-5,7%	1,03	1,26	21,7%
	Peixe Congelado	57,51	79,81	38,8%	17,13	21,97	28,3%
	Demais Pescados	24,98	24,27	-2,9%	1,10	1,08	-2,5%
Papel e Celulose	Celulose	3.541,69	3.369,62	-4,9%	7.762,62	8.886,32	14,5%
	Papel	1.352,66	1.253,55	-7,3%	1.394,27	1.431,41	2,7%
Fumo	Em folhas	1.276,78	1.233,79	-3,4%	292,26	293,14	0,3%
	Cigarros	2,95	2,27	-22,9%	0,21	0,14	-34,3%
	Outros Produtos	45,33	40,73	-10,1%	11,07	10,52	-5,0%
Calçados e Couro	Calçados	613,07	617,81	0,8%	30,60	33,26	8,7%
	Couro	1.596,53	1.384,28	-13,3%	288,40	304,81	5,7%
	Produtos de Couro	66,65	74,05	11,1%	3,16	3,58	13,5%
Carne	Bovina in Natura	2.908,23	2.902,51	-0,2%	670,69	738,05	10,0%
	Frango	4.219,63	4.000,06	-5,2%	2.551,26	2.711,73	6,3%
	Bovina Industr.	538,58	481,47	-10,6%	130,52	130,05	-0,4%
	Outras Carnes	1.805,31	1.842,09	2,0%	718,83	879,17	22,3%
Lácteos	Leite em pó	132,50	63,04	-52,4%	22,81	11,74	-48,6%
	Leite condensado	28,22	27,33	-3,2%	13,53	17,31	27,9%
	Queijos	6,86	9,41	37,2%	1,56	2,24	43,4%
	Leite Modificado	9,34	10,20	9,1%	1,98	2,98	50,3%
	Outros Produtos	12,19	11,23	-7,9%	5,39	6,34	17,5%
Açúcar	Cristal	3.675,07	4.834,26	31,5%	12.244,10	14.944,42	22,1%
	Refinado	1.148,24	1.286,68	12,1%	3.453,15	3.435,73	-0,5%
Sub-Total		51.295	50.816	-0,9%	89.408	96.734	8,2%
Total agronegócio		59.713	60.465	1,3%	-	-	-

Fonte: Secex/MAPA. Elaboração: Intelactus/Embrapa Gado de Leite

6. Balanço de Suprimento

6.1 Feijão - mercado interno (em mil toneladas)

Safra	Estoque Inicial	Produção	Importação	Disponibilidade	Consumo	Exportação	Estoque Final
07/08	131	3.521	210	3.862	3.630	2	230
08/09	230	3.503	110	3.843	3.500	25	318
09/10	318	3.323	181	3.821	3.450	5	367
10/11	367	3.733	207	4.307	3.600	20	686
11/12	686	2.918	312	3.917	3.500	43	374
12/13	374	2.806	304	3.485	3.320	35	129
13/14	129	3.454	136	3.719	3.350	65	304
14/15 (E)	304	3.210	157	3.671	3.350	123	198
15/16 (E)	198	2.516	200	2.914	2.800	65	49

Fonte: CONAB (set/16). Elaboração: Intelactus/Embrapa Gado de Leite

6. Balanço de Suprimento

6.II Milho - mercado interno (em mil toneladas)

Safra	Produção	Importação	Disponi- bilidade	Consumo	Exportação	Estoque final
07/08	58.652	652	61.128	46.084	7.369	7.675
08/09	51.004	1.182	59.861	45.414	7.334	7.113
09/10	56.018	392	63.523	46.968	10.966	5.589
10/11	57.407	764	63.760	49.986	9.312	4.463
11/12	72.980	774	78.216	51.903	22.314	3.999
12/13	81.506	911	86.416	53.288	26.174	6.954
13/14	80.052	791	87.797	54.542	20.925	12.330
14/15 (E)	84.672	316	97.319	56.742	30.172	10.404
15/16 (P)	66.980	1.500	78.884	53.388	20.000	5.496

Fonte: CONAB (set/16). Elaboração: Intelactus/Embrapa Gado de Leite

6.III Milho - mercado mundial (em mil toneladas)

Safra	Produção	Importação	Oferta Total	Consumo	Exportação	Estoque Final
07/08	791.870	98.610	1.002.780	771.230	98.610	132.940
08/09	800.256	83.589	1.016.785	784.479	83.589	148.717
09/10	825.449	92.723	1.066.889	826.532	92.723	147.634
10/11	835.379	91.709	1.074.722	851.951	91.709	131.062
11/12	889.772	100.153	1.120.987	868.206	116.899	135.882
12/13	869.500	99.760	1.105.142	869.280	95.120	140.742
13/14	990.470	123.950	1.255.162	948.850	131.100	175.212
14/15	1.013.620	124.950	1.313.870	980.610	141.740	208.310
15/16 (E)	959.030	137.280	1.304.620	958.090	119.170	209.250
16/17 (P)	1.026.610	130.220	1.366.080	1.016.400	139.830	219.460

Fonte: USDA (set/16). Elaboração: Intelactus/Embrapa Gado de Leite

6. Balanço de Suprimento

6.IV Arroz em casca - mercado interno (em mil toneladas)

Safra	Estoque Inicial	Produção	Importação	Consumo	Exportação	Estoque Final
07/08	2.974	12.060	590	12.800	790	2.034
08/09	2.034	12.603	908	12.118	894	2.531
09/10	2.531	11.661	1.045	12.153	627	2.457
10/11	2.457	13.613	825	12.237	2.090	2.569
11/12	2.569	11.600	1.068	11.657	1.455	2.125
12/13	2.125	11.820	966	12.618	1.211	1.082
13/14	1.082	12.122	807	11.954	1.188	868
14/15 (E)	868	12.449	503	11.495	1.362	963
15/16 (P)	963	10.603	1.300	11.450	1.100	316

Fonte: CONAB (set/16). Elaboração: Intelactus/Embrapa Gado de Leite

6.V Arroz - mercado mundial (em mil toneladas)

Safra	Produção	Importação	Consumo	Exportação	Estoque Final
07/08	433.420	29.210	428.130	29.210	80.390
08/09	449.129	29.397	437.574	29.397	92.400
09/10	440.929	31.535	438.486	31.535	94.843
10/11	449.960	36.573	444.967	36.573	99.611
11/12	467.616	39.967	460.825	39.967	106.826
12/13	472.384	39.482	468.648	39.482	110.562
13/14	478.415	44.078	481.611	44.078	107.366
14/15	478.700	41.220	478.090	43.580	114.370
15/16 (E)	471.690	38.950	473.390	41.090	112.680
16/17 (P)	481.730	38.720	478.800	40.940	115.600

Fonte: USDA (set/16). Elaboração: Intelactus/Embrapa Gado de Leite

6. Balanço de Suprimento

6.VI Trigo - mercado interno (em mil toneladas)

Safra	Estoque Inicial	Produção	Importação	Disponibilidade	Consumo	Exportação	Estoque Final
2008	2.848	4.097	5.926	12.871	9.418	747	2.707
2009	2.707	5.026	5.922	13.655	9.605	1.170	2.880
2010	2.880	5.882	5.798	14.560	9.842	2.516	2.202
2011	2.202	5.789	6.012	14.002	10.145	1.901	1.956
2012	1.956	4.380	7.010	13.346	10.134	1.684	1.528
2013	1.528	5.528	6.642	13.698	11.382	47	2.269
2014	2.269	5.971	5.329	13.569	10.714	1.681	1.175
2015	2.269	5.971	5.329	13.569	10.714	1.681	1.175
2016(E)	1.175	5.535	5.518	12.227	10.367	1.051	809

Fonte: CONAB (set/16). Elaboração: Intelactus/Embrapa Gado de Leite

6.VII Trigo - mercado mundial (em mil toneladas)

Safra	Estoque Inicial	Produção	Importação	Disponibilidade	Consumo Doméstico	Exportação	Estoque Final
07/08	119.870	612.602	113.509	845.981	614.497	116.485	117.975
08/09	117.975	683.649	137.697	939.321	636.790	144.137	164.834
09/10	164.834	687.052	133.564	985.450	649.533	136.994	202.353
10/11	202.353	649.321	131.990	983.664	653.134	132.723	198.540
11/12	198.540	696.636	150.025	1.045.201	689.339	158.198	205.837
12/13	205.837	658.282	145.382	1.009.501	686.958	137.439	177.161
13/14	177.161	714.920	158.350	1.050.431	697.890	165.900	194.191
14/15	193.840	727.870	159.100	1.080.810	705.920	164.425	215.790
15/16(E)	215.790	734.800	169.590	1.120.180	709.700	171.860	240.890
16/17(P)	240.890	744.850	168.440	1.154.180	736.680	170.700	249.070

Fonte: USDA (set/16). Elaboração: Intelactus/Embrapa Gado de Leite

6. Balanço de Suprimento

6.VIII Soja em grãos - mercado interno (em mil toneladas)

Safra	Produção	Importação	Exportação	Consumo	Estoque Final
07/08	60.018	96	24.500	34.750	4.540
08/09	57.162	99	28.563	32.564	674
09/10	68.688	118	29.073	37.800	2.607
10/11	75.324	41	32.986	41.970	3.017
11/12	66.383	267	32.468	36.754	444
12/13	81.499	283	42.792	38.694	740
13/14	86.121	579	45.692	40.200	1.548
14/15 (E)	96.228	324	54.324	42.850	926
15/16(P)	95.435	700	54.100	42.500	460

Fonte: CONAB (set/16). Elaboração: Intelactus/Embrapa Gado de Leite

6.IX Soja em grãos - mercado mundial (em mil toneladas)

Safra	Produção	Importação	Exportação	Esmagamento	Estoque Final
07/08	219.011	78.395	78.321	202.246	52.621
08/09	212.081	77.450	77.212	193.621	43.163
09/10	260.555	86.863	91.440	209.605	60.657
10/11	264.345	88.781	91.702	221.215	70.834
11/12	240.427	93.490	92.186	228.390	53.912
12/13	268.824	95.941	100.802	230.138	56.215
13/14	282.610	111.850	112.700	241.270	61.770
14/15	319.780	123.740	126.130	263.260	78.460
15/16(E)	312.970	130.860	133.090	278.650	72.900
16/17(P)	330.430	135.740	138.230	289.230	72.170

Fonte: USDA (set/16). Elaboração: Intelactus/Embrapa Gado de Leite

6. Balanço de Suprimento

6.X Farelo de soja - mercado interno (em mil toneladas)

Safra	Estoque Inicial	Produção	Importação	Consumo	Exportação	Estoque Final
07/08	1.741	24.717	117	11.800	12.288	2.488
08/09	2.488	23.188	43	11.644	12.253	1.822
09/10	1.822	26.719	40	12.944	13.669	1.968
10/11	1.968	29.299	25	13.758	14.355	3.178
11/12	3.178	26.026	5	14.051	14.289	869
12/13	869	27.258	4	14.350	13.334	447
13/14	447	28.336	1	14.799	13.716	269
14/15 (E)	269	30.492	1	15.100	14.827	835
15/16(P)	835	30.415	1	15.500	15.200	551

Fonte: CONAB (set/16). Elaboração: Intelactus/Embrapa Gado de Leite

6.XI Farelo de soja - mercado mundial (em mil toneladas)

Safra	Estoque Inicial	Produção	Importação	Consumo	Exportação	Estoque Final
07/08	7.334	158.520	54.320	157.470	55.780	6.924
08/09	6.924	151.600	51.130	151.800	52.730	5.124
09/10	5.124	165.240	53.020	161.000	55.560	6.824
10/11	6.824	174.540	56.290	170.100	58.540	9.014
11/12	9.014	180.484	56.994	177.995	58.270	10.227
12/13	10.227	181.258	53.863	177.449	57.846	10.053
13/14	10.053	189.950	57.850	186.540	60.120	11.193
14/15	11.210	207.350	60.190	202.400	63.890	12.460
15/16(E)	12.460	217.860	64.190	215.630	66.780	12.100
16/17(P)	12.100	226.990	66.760	225.340	69.440	11.080

Fonte: USDA (set/16). Elaboração: Intelactus/Embrapa Gado de Leite

6. Balanço de Suprimento

6.XII Óleo de soja - mercado interno (em mil toneladas)

Safra	Estoque Inicial	Produção	Importação	Consumo	Exportação	Estoque Final
07/08	411	6.260	27	4.000	2.316	382
08/09	382	5.872	27	4.250	1.594	438
09/10	438	6.767	16	4.980	1.564	677
10/11	677	7.420	0	5.367	1.741	989
11/12	989	6.591	1	5.172	1.757	651
12/13	651	6.903	5	5.556	1.363	640
13/14	640	7.176	0	5.931	1.305	581
14/15 (E)	581	7.722	25	6.359	1.670	299
15/16(P)	299	7.703	50	6.380	1.400	271

Fonte: CONAB (set/16). Elaboração: Intelactus/Embrapa Gado de Leite

6.XIII Óleo de soja - mercado mundial (em mil toneladas)

Safra	Estoque Inicial	Produção	Importação	Consumo	Exportação	Estoque Final
07/08	4.720	37.550	10.410	37.630	10.870	4.180
08/09	4.180	35.740	8.930	35.880	9.110	3.860
09/10	3.860	38.870	8.640	38.250	9.120	4.000
10/11	4.000	41.290	9.240	40.760	9.530	4.240
11/12	4.240	42.743	7.976	42.284	8.452	4.223
12/13	4.223	43.100	8.493	42.624	9.334	3.858
13/14	3.880	45.120	9.280	45.210	9.460	3.610
14/15	3.650	49.060	10.080	48.030	11.100	3.660
15/16(E)	3.660	51.990	11.650	51.450	12.150	3.690
16/17(P)	3.690	53.770	10.970	53.150	11.630	3.660

Fonte: USDA (set/16). Elaboração: Intelactus/Embrapa Gado de Leite

6. Balanço de Suprimento

6.XIV Café - mercado interno (em milhões sacas 60 kg)

Safra	Estoque Inicial	Produção	Disponibilidade	Consumo	Exportação	Estoque Final
07/08	8.361	39.100	47.461	17.390	27.290	2.781
08/09	2.781	53.300	56.081	18.030	31.475	6.576
09/10	6.576	44.800	51.376	18.760	29.780	2.836
10/11	2.836	54.500	57.336	19.420	35.010	2.906
11/12	2.906	49.200	52.106	20.025	29.843	2.238
12/13	2.238	57.600	59.838	20.110	30.660	9.068
13/14	9.068	57.200	66.302	20.210	34.146	11.946
14/15	11.946	54.300	66.298	20.420	36.573	9.305
15/16 (E)	9.305	49.400	58.765	20.500	36.000	2.265
16/17 (P)	2.265	55.950	58.280	20.520	35.230	2.530

Fonte: USDA (jun/16). Elaboração: Intelactus/Embrapa Gado de Leite

6.XV Café - mercado mundial (em milhões de sacas de 60 kg)

Safra	Estoque Inicial	Produção	Importação	Oferta Total	Exportação	Estoque Final
07/08	35.706	123.955	100.208	259.869	100.110	31.408
08/09	31.408	136.196	100.107	267.711	102.931	39.596
09/10	39.596	128.601	103.510	271.707	104.813	28.845
10/11	28.845	140.417	109.084	278.346	115.319	28.640
11/12	28.640	145.122	111.626	285.388	118.050	25.673
12/13	25.673	156.618	116.408	298.699	121.527	35.220
13/14	35.220	157.778	117.243	310.241	126.536	40.909
14/15	40.909	153.255	118.212	312.376	123.745	42.644
15/16 (E)	42.644	153.292	121.047	316.983	132.495	35.398
16/17 (P)	35.398	155.697	120.265	311.360	129.055	31.499

Fonte: USDA (jun/16). Elaboração: Intelactus/Embrapa Gado de Leite

6. Balanço de Suprimento

6.XVI Algodão em pluma - mercado interno (em mil toneladas)

Safra	Estoque Inicial	Produção	Importação	Consumo Interno	Exportação	Estoque Final
07/08	587	1.602	34	1.015	533	675
08/09	675	1.214	15	1.004	505	394
09/10	394	1.194	39	1.039	513	76
10/11	76	1.960	144	900	758	522
11/12	522	1.893	4	895	1.053	471
12/13	471	1.310	17	920	573	305
13/14	305	1.734	32	884	749	439
14/15 (E)	439	1.563	2	820	834	349
15/16 (P)	349	1.290	20	720	740	199

Fonte: CONAB (set/16). Elaboração: Intelactus/Embrapa Gado de Leite

6.XVII Algodão em pluma - mercado mundial (em mil toneladas)

Safra	Produção	Importação	Consumo	Exportação	Estoque Final
07/08	26.073	8.561	26.916	8.509	13.269
08/09	23.365	6.636	23.960	6.606	13.370
09/10	22.395	7.978	25.878	7.754	10.243
10/11	25.613	8.005	25.208	7.706	11.019
11/12	27.784	9.897	22.700	10.008	16.239
12/13	26.986	10.378	23.614	10.138	20.025
13/14	26.207	8.978	23.904	8.909	22.477
14/15	25.931	7.781	23.978	7.713	24.462
15/16 (E)	20.997	7.568	23.969	7.582	21.457
16/17 (P)	22.310	7.380	24.218	7.382	19.554

Fonte: USDA (set/16). Elaboração: Intelactus/Embrapa Gado de Leite

6. Balanço de Suprimento

6.XVIII Açúcar - mercado interno (em mil toneladas)

Safra	Produção	Consumo interno	Exportação	Estoque final
10/11	38.350	11.455	25.800	260
11/12	36.150	11.500	24.650	260
12/13	38.600	11.200	27.650	10
13/14	37.800	11.260	26.200	350
14/15	35.950	11.400	23.950	950
15/16 (E)	34.650	10.900	24.350	350
16/17 (P)	37.070	10.800	26.100	520

Fonte: USDA (mai/16). Elaboração: Intelactus/Embrapa Gado de Leite

6.XIX Açúcar - mercado mundial (em mil toneladas)

Safra	Estoque inicial	Produção	Importação	Consumo doméstico	Exportação	Estoque final
07/08	36.736	163.257	44.959	151.247	50.625	43.080
08/09	43.080	143.833	42.333	154.448	44.962	29.836
09/10	29.836	153.184	48.261	154.926	48.327	28.028
10/11	28.028	162.221	49.119	155.938	53.939	29.491
11/12	29.491	172.349	48.563	159.597	54.994	35.190
12/13	35.190	177.958	51.879	165.662	55.690	42.521
13/14	42.521	176.101	51.354	166.961	57.876	43.928
14/15	43.928	177.224	50.883	170.439	55.032	45.762
15/16 (E)	45.762	164.923	54.437	171.799	54.871	37.763
16/17 (P)	37.763	169.331	55.616	173.637	55.632	32.828

Fonte: USDA (mai/16). Elaboração: Intelactus/Embrapa Gado de Leite

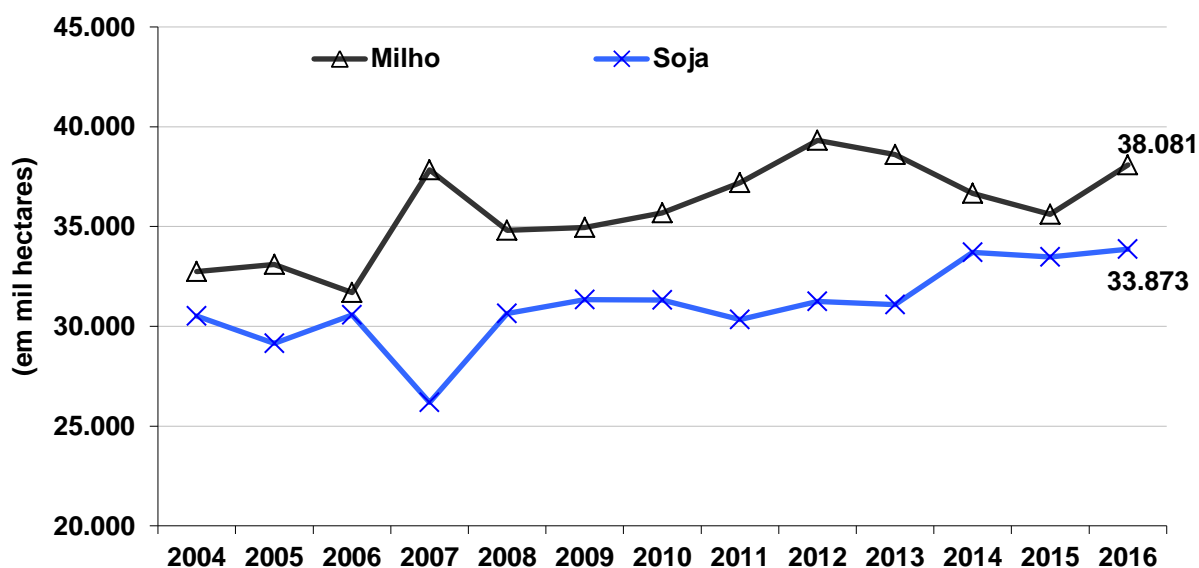
7. Área Plantada nos EUA

7.1 Área plantada nos EUA (mil hectares)

Safra	2012/2013	2013/2014	2014/2015	2015/2016 (a)	2016/2017 (b)	Var. (b) / (a)
Milho	39.318	38.607	36.665	35.613	38.081	6,9%
Sorgo	2.527	3.278	2.873	3.440	2.914	-15,3%
Soja	31.241	31.080	33.711	33.468	33.873	1,2%
Aveia	1.117	1.214	1.133	1.255	1.214	-3,2%
Cevada	1.472	1.416	1.214	1.457	1.214	-16,7%
Trigo	22.556	22.744	22.986	22.096	20.558	-7,0%
Arroz	1.092	1.008	1.194	1.056	1.287	21,8%
Amendoim	663	432	548	658	597	-9,2%
Canola	714	546	694	719	707	-1,7%
Algodão	4.984	4.213	4.468	3.472	4.108	18,3%

Fonte: USDA (set/16). Elaboração: Intelactus/Embrapa Gado de Leite

Gráfico IV : Área plantada nos EUA - milho e soja (mil hectares)



Fonte: USDA (2016). Elaboração: Intelactus/Embrapa Gado de Leite

8 - Preços Agrícolas

8.1. Preços Agrícolas

Mês	SOJA						MILHO		CARNES					LEITE
	BCH			DERAL			BCH	BM&F	SÃO PAULO - Esalq/ CEPEA					Esalq/ CEPEA
	GRÃO	FARELO	ÓLEO	GRÃO	FARELO	ÓLEO			BOI GORDO	BEZERRO SP	FRANGO		SUÍNO MG	
							48% PROT.	RESFRIA- DO			CONGELA- DO			
US\$ cents/lb	US\$ ton. curta	US\$ cents/lb	R\$/ 60Kg	R\$/ ton.	R\$/ ton.	US\$/ bs 56lbs	R\$/ 60Kg	R\$/ 15 Kg	R\$/ cabeça	R\$/Kg	R\$/Kg	R\$/ 15Kg	R\$/ litro	
Ago/13	1.355,5	427,3	42,8	59,9	1.111,2	2.233,4	483	23,60	101,4	785	3,16	3,15	51,9	1,03
Set/13	1.372,2	444,7	42,4	63,0	1.227,0	2.321,4	466	24,49	106,9	794	3,90	3,97	56,3	1,09
Out/13	1.286,8	418,1	40,7	64,1	1.245,8	2.147,6	439	23,94	108,9	806	3,81	3,86	61,4	1,12
Nov/13	1.298,3	420,1	40,7	66,0	1.277,1	2.196,0	423	25,66	108,5	820	3,53	3,58	59,6	1,12
Dez/13	1.330,1	449,0	39,6	66,7	1.298,7	2.342,1	427	26,68	112,8	839	3,63	3,71	59,7	1,10
MÉDIA	1.408	433	45,9	59,02	1.072,9	2.418,3	580	26,45	102,27	783,35	3,44	3,50	52,84	1,00
Jan/14	1.297,4	430,3	37,8	61,2	1.230,9	2.341,1	426,9	27,0	114,2	871,1	3,5	3,6	60,7	1,00
Fev/14	1.351,3	452,9	39,6	62,0	1.203,0	2.214,3	447,2	31,4	118,0	884,4	3,1	3,2	55,5	0,99
Mar/14	1.420,7	459,7	42,1	63,4	1.209,7	2.348,3	482,4	32,1	124,7	937,6	3,4	3,5	51,6	1,02
Abr/14	1.490,3	484,3	42,4	61,8	1.186,5	2.255,8	501,9	31,1	124,4	1.003,0	3,3	3,4	53,9	1,08
Mai/14	1.487,4	492,9	40,5	61,5	1.165,3	2.256,1	488,2	28,5	121,9	1.049,7	3,2	3,2	51,5	1,10
Jun/14	1.437,0	471,1	39,5	60,9	1.170,8	2.142,4	446,7	25,6	121,7	1.015,8	3,2	3,1	51,9	1,10
Jul/14	1.266,2	410,8	37,0	56,4	1.062,6	2.075,7	384,8	23,8	114,2	1.019,7	3,1	3,1	56,8	1,10
Ago/14	1.178,4	406,3	33,8	56,1	1.083,2	1.966,0	359,3	23,6	123,2	1.054,9	3,2	3,2	61,9	1,10
Set/14	1.007,7	374,2	32,3	53,4	1.047,5	1.917,6	336,5	22,6	128,6	1.078,5	3,6	3,6	66,2	1,09
Out/14	964,6	343,7	32,7	55,1	1.050,8	1.952,0	349,4	25,5	134,0	1.112,8	3,7	3,7	70,9	1,07
Nov/14	1.033,1	384,9	32,8	58,3	1.164,2	2.090,7	373,4	29,0	143,1	1.147,8	3,7	3,7	73,4	1,02
Dez/14	1.030,8	378,9	32,0	58,3	1.174,6	2.071,9	396,3	29,3	143,1	1.180,4	3,5	3,5	66,6	0,98
MÉDIA	1.247,1	424,2	36,9	59,0	1.145,8	2.136,0	416,1	27,5	125,9	1.029,6	3,4	3,4	60,1	1,05
Jan/15	1.000,6	344,0	32,2	55,8	1.132,4	2.140,8	388,5	28,4	143,1	1.248,4	3,5	3,4	65,8	0,93
Fev/15	992,6	339,2	31,7	56,2	1.089,7	2.148,1	383,9	29,1	143,4	1.265,3	3,5	3,5	54,9	0,92
Mar/15	978,7	331,0	31,0	58,9	1.152,6	2.241,5	382,9	29,1	145,4	1.303,7	3,5	3,4	54,6	0,94
Abr/15	972,1	317,7	31,4	57,6	1.108,5	2.199,2	374,5	26,8	149,4	1.398,8	3,3	3,3	48,7	0,98
Mai/15	956,3	308,6	32,5	56,6	1.046,4	2.243,9	359,3	25,9	147,9	1.408,2	3,4	3,3	49,8	1,01
Jun/15	965,7	321,1	33,5	56,8	1.047,0	2.377,2	364,4	25,7	146,2	1.394,1	3,4	3,4	54,1	1,04
Jul/15	1.013,4	358,0	30,2	61,2	1.143,5	2.289,0	406,9	27,0	136,1	1.356,4	3,4	3,4	52,2	1,06
Ago/15	944,4	336,0	28,5	63,3	1.186,3	2.326,8	367,7	29,6	141,3	1.280,9	3,5	3,5	54,1	1,08
Set/15	880,4	311,3	26,8	68,3	1.299,7	2.517,7	372,7	35,6	143,7	1.309,5	4,0	4,0	64,1	1,07
Out/15	891,1	306,8	28,3	70,0	1.396,8	2.784,5	383,1	34,5	147,5	1.354,0	4,2	4,1	65,6	1,06
Nov/15	868,4	290,4	27,9	67,4	1.370,7	2.793,3	366,3	34,5	148,5	1.367,3	4,2	4,1	61,6	1,05
Dez/15	879,9	275,7	30,7	66,1	1.314,1	2.855,1	369,3	36,4	146,9	1.382,1	4,0	4,1	64,5	1,05
MÉDIA	945,3	320,0	30,4	61,5	1.190,6	2.409,7	376,6	30,2	144,9	1.339,1	3,6	3,6	57,5	1,02
Jan/16	879,6	269,6	29,9	70,8	1.397,5	2.931,2	361,8	40,5	149,5	1.372,8	3,9	3,9	62,5	1,06
Fev/16	871,3	264,3	31,1	68,7	1.404,3	2.933,6	363,3	42,1	154,0	1.407,0	3,9	4,0	53,3	1,10
Mar/16	889,8	268,7	32,4	63,8	1.140,9	2.892,4	363,5	45,7	155,8	1.411,6	3,8	3,8	52,0	1,15
Abr/17	960,6	298,2	33,9	66,0	1.110,1	2.865,7	371,6	47,6	157,4	1.409,5	3,6	3,7	50,4	1,21
Mai/16	1.056,0	367,8	32,1	73,1	1.320,0	2.970,3	388,7	48,5	154,4	1.414,4	3,7	3,7	50,6	1,27
Jun/16	1.144,4	402,3	31,9	74,1	1.572,5	2.795,8	410,3	44,3	156,7	1.385,6	3,9	3,9	65,9	1,33
Jul/16	1.062,5	365,9	30,4	75,1	1.489,4	2.566,0	343,3	44,3	155,6	1.369,8	4,1	4,0	59,6	1,50
Ago/16	1.007,8	330,7	32,3	76,1	1.353,6	2.602,9	323,0	43,9	150,7	1.311,4	4,3	4,3	66,5	1,69
Varição em relação ao mês anterior (%)														
Ago/15	-6,8	-6,1	-5,5	3,5	3,7	1,6	-9,6	9,6	3,8	-5,6	4,0	3,2	3,6	1,90
Set/15	-6,8	-7,4	-6,2	7,9	9,6	8,2	1,4	20,2	1,7	2,2	15,3	13,7	18,5	-1,62
Out/15	1,2	-1,4	5,7	2,5	7,5	10,6	2,8	-3,3	2,7	3,4	3,3	3,5	2,4	-0,73
Nov/15	-2,5	-5,3	-1,5	-3,7	-1,9	0,3	-4,4	0,1	0,7	1,0	0,0	-0,5	-6,2	-0,45
Dez/15	1,3	-5,1	10,2	-1,9	-4,1	2,2	0,8	5,6	-1,1	1,1	-3,0	1,0	4,7	-0,07
Jan/16	0,0	-2,2	-2,6	7,1	6,3	2,7	-2,0	11,3	1,8	-0,7	-4,6	-5,8	-3,0	0,77
Fev/16	-0,9	-2,0	4,0	-3,0	0,5	0,1	0,4	3,8	3,0	2,5	2,3	2,0	-14,8	3,32
Mar/16	2,1	1,7	4,1	-7,1	-18,8	-1,4	0,1	8,7	1,2	0,3	-2,9	-3,7	-2,5	4,41
Abr/17	8,0	11,0	4,8	3,5	-2,7	-0,9	2,2	4,1	1,0	-0,2	-5,4	-4,6	-3,1	5,72
Mai/16	9,9	23,3	-5,3	10,7	18,9	3,7	4,6	1,9	-1,9	0,3	0,7	1,2	0,5	4,52
Jun/16	8,4	9,4	-0,7	1,4	19,1	-5,9	5,6	-8,6	1,5	-2,0	7,0	6,6	30,2	4,92
Jul/16	-7,2	-9,1	-4,7	1,3	-5,3	-8,2	-16,3	0,0	-0,7	-1,1	4,4	0,8	-9,6	12,94
Ago/16	-5,1	-9,6	6,3	1,3	-9,1	1,4	-5,9	-1,1	-3,2	-4,3	5,7	8,8	11,5	12,90
Varição em relação ao mesmo mês do ano anterior (%)														
Ago/15	-19,9	-17,3	-15,7	12,8	9,5	18,3	2,3	25,7	14,6	21,4	8,4	7,7	-12,6	-1,23
Set/15	-12,6	-16,8	-17,1	28,0	24,1	31,3	10,8	57,4	11,7	21,4	11,5	10,9	-3,2	-2,10
Out/15	-7,6	-10,7	-13,5	27,0	32,9	42,6	9,6	35,3	10,1	21,7	12,0	11,4	-7,5	-0,90
Nov/15	-15,9	-24,5	-14,9	15,6	17,7	33,6	-1,9	19,2	3,8	19,1	12,0	10,8	-16,1	2,85
Dez/15	-14,6	-27,3	-4,0	13,4	11,9	37,8	-6,8	24,3	2,7	17,1	15,5	17,7	-3,1	7,38
Jan/16	-12,1	-21,6	-6,9	27,0	23,4	36,9	-6,9	42,8	4,5	10,0	11,2	13,8	-4,9	14,24
Fev/16	-12,2	-22,1	-1,8	22,2	28,9	36,6	-5,4	44,4	7,4	11,2	13,8	14,9	-2,9	18,87
Mar/16	-9,1	-18,8	4,5	8,3	-1,0	29,0	-5,1	57,3	7,2	8,3	10,8	11,1	-4,8	22,13
Abr/17	-1,2	-6,1	8,2	14,7	0,1	30,3	-0,8	77,7	5,3	0,8	9,7	9,1	3,5	23,64
Mai/16	10,4	19,2	-1,1	29,2	26,1	32,4	8,2	87,4	4,4	0,4	8,8	10,3	1,6	24,77
Jun/16	18,5	25,3	-4,8	30,5	50,2	17,6	12,6	72,6	7,2	-0,6	15,0	15,7	21,8	27,49
Jul/16	4,8	2,2	0,7	22,8	30,2	12,1	-15,6	64,0	14,3	1,0	21,2	17,1	14,1	40,91
Ago/16	6,7	-1,6	13,2	20,2	14,1	11,9	-12,1	48,0	6,6	2,4	23,2	23,5	22,9	56,12

8 - Preços Agrícolas

8.II. Preços Agrícolas

Mês	CAFÉ			AÇÚCAR		TRIGO		ALGODÃO Pluma	ÁLCOOL		
	Cepea		NY	NY	Cepea	BCH	Cepea-PR	Cepea	SÃO PAULO - Esalq/ CEPEA		
	ARÁBICA TIPO 6 R\$/60 Kg	CONILLON TIPO 6 R\$/60 Kg	CONTRA- TO "C" US\$/lb	US\$/lb	R\$/sc 50Kg	US\$/60 lb	R\$/ton	Atacado R\$/lb	Anidro em R\$	Hidratado Combustível em R\$	Hidratado Industrial em R\$
Ago/13	286,2	253,2	117,6	16,70	43,55	641,4	957,18	214,7	1,24	1,09	1,12
Set/13	273,9	236,2	114,5	17,05	45,34	647,8	971,96	211,1	1,29	1,15	1,15
Out/13	253,9	205,2	112,8	18,81	50,78	688,9	898,63	212,4	1,31	1,17	1,19
Nov/13	247,7	198,8	105,7	17,71	51,94	650,6	797,53	207,1	1,36	1,20	1,21
Dez/13	272,1	223,1	111,9	16,40	51,06	622,1	757,38	210,9	1,45	1,28	1,31
MÉDIA	288,9	241,4	125,9	17,48	46,83	684,3	813,10	201,9	1,33	1,18	1,19
Jan/14	289,4	226,8	117,3	15,5	50,3	575,1	764,5	220,8	1,46	1,29	1,33
Fev/14	366,3	243,5	153,5	16,2	50,4	596,0	764,5	225,6	1,52	1,39	1,40
Mar/14	437,2	263,2	188,5	17,6	51,9	679,0	795,4	218,9	1,58	1,42	1,47
Abr/14	449,5	256,8	197,2	17,0	51,7	683,1	836,3	207,2	1,55	1,35	1,38
Mai/14	429,3	245,8	186,8	17,5	51,5	681,0	821,1	193,3	1,38	1,21	1,27
Jun/14	396,7	235,1	171,6	17,2	49,5	592,0	779,2	189,9	1,33	1,22	1,25
Jul/14	387,9	242,5	171,1	17,2	47,1	539,6	690,3	180,5	1,36	1,23	1,25
Ago/14	437,2	248,4	187,6	15,9	45,5	546,4	587,7	167,1	1,33	1,21	1,24
Set/14	433,5	250,6	186,3	14,6	44,8	502,5	523,8	167,3	1,35	1,21	1,25
Out/14	480,1	264,3	205,1	16,5	47,6	511,2	531,0	164,3	1,31	1,14	1,19
Nov/14	461,0	277,0	188,4	15,9	51,0	542,8	545,6	163,9	1,33	1,22	1,27
Dez/14	455,2	275,2	174,8	15,0	52,1	614,8	545,3	164,3	1,40	1,27	1,31
MÉDIA	418,6	252,4	177,3	16,3	49,4	588,6	682,0	188,6	1,41	1,26	1,30
Jan/15	465,9	283,3	169,2	15,1	51,0	545,2	564,1	166,7	1,45	1,32	1,35
Fev/15	460,0	299,6	155,3	14,5	50,1	518,3	569,4	167,7	1,48	1,38	1,42
Mar/15	447,1	303,4	134,7	12,8	51,0	508,6	607,4	189,3	1,37	1,26	1,31
Abr/15	445,7	295,9	138,5	12,9	51,6	503,3	679,5	214,8	1,37	1,26	1,30
Mai/15	421,9	290,3	131,6	12,7	51,2	491,2	672,5	207,5	1,38	1,22	1,25
Jun/15	424,0	301,0	131,8	11,7	49,0	518,9	656,1	207,0	1,38	1,22	1,23
Jul/15	414,5	307,3	124,4	11,9	47,8	548,7	643,4	209,6	1,36	1,20	1,24
Ago/15	455,0	325,7	127,1	10,7	46,9	498,8	650,0	218,5	1,34	1,17	1,22
Set/15	457,0	340,8	116,6	11,3	51,1	484,7	659,3	230,4	1,39	1,26	1,29
Out/15	478,1	363,9	125,1	14,1	65,0	507,4	710,9	233,3	1,70	1,53	1,56
Nov/15	469,4	375,3	118,1	14,9	76,4	495,5	727,5	227,4	1,97	1,72	1,72
Dez/15	479,3	379,0	120,3	15,0	80,6	474,4	727,1	222,8	1,94	1,71	1,72
MÉDIA	451,5	322,13	132,74	13,14	55,98	507,91	655,60	207,91	1,51	1,36	1,38
Jan/16	491,3	388,37	118,4	14,29	83,75	473,2	735,24	243,3	2,05	1,84	1,86
Fev/16	489,8	393,61	116,4	13,31	81,25	460,1	747,61	257,7	2,10	1,92	1,93
Mar/16	491,1	363,88	124,7	15,42	77,46	463,8	761,43	245,0	2,07	1,87	1,92
Abr/16	466,7	379,33	122,8	14,97	76,00	469,3	762,82	254,9	1,61	1,39	1,47
Mai/16	460,4	386,66	127,9	16,70	75,68	465,1	791,80	269,0	1,57	1,41	1,44
Jun/16	484,9	391,41	135,7	19,35	83,94	475,3	893,77	268,4	1,69	1,49	1,53
Jul/16	498,5	409,99	144,5	19,68	86,65	418,9	904,21	259,6	1,64	1,50	1,52
Ago/16	479,0	422,88	141,1	20,01	85,89	407,1	860,82	257,1	1,72	1,56	1,60
Varição em relação ao mês anterior (%)											
Ago/15	9,8	6,0	2,2	-10,3	-2,0	-9,1	1,02	4,2	-1,7	-2,1	-1,8
Set/15	0,4	4,6	-8,3	5,9	8,9	-2,8	1,44	5,5	3,6	7,5	6,0
Out/15	4,6	6,8	7,3	25,1	27,3	4,7	7,82	1,3	22,6	21,7	20,9
Nov/15	-1,8	3,1	-5,6	5,3	17,6	-2,4	2,33	-2,5	15,5	12,3	10,1
Dez/15	2,1	1,0	1,8	0,8	5,4	-4,3	-0,06	-2,1	-1,3	-1,0	0,5
Jan/16	2,5	2,5	-1,5	-4,7	3,9	-0,3	1,12	9,2	5,7	7,6	7,6
Fev/16	-0,3	1,3	-1,7	-6,8	-3,0	-2,8	1,68	6,0	2,1	4,6	4,1
Mar/16	0,3	-7,6	7,1	15,8	-4,7	0,8	1,85	-5,0	-1,4	-2,5	-0,7
Abr/16	-5,0	4,2	-1,5	-2,9	-1,9	1,2	0,18	4,0	-22,3	-25,6	-23,4
Mai/16	-1,4	1,9	4,2	11,5	-0,4	-0,9	3,80	5,5	-2,1	1,1	-2,1
Jun/16	5,3	1,2	6,1	15,8	10,9	2,2	12,88	-0,2	7,4	5,5	6,6
Jul/16	2,8	4,7	6,5	1,7	3,2	-11,9	1,17	-3,3	-2,8	0,8	-1,0
Ago/16	-3,9	3,1	-2,4	1,7	-0,9	-2,8	-4,80	-1,0	5,1	4,1	5,3
Varição em relação ao mesmo mês do ano anterior (%)											
Ago/15	4,1	31,1	-32,2	-32,8	3,0	-8,7	10,60	30,8	0,7	-3,0	-2,3
Set/15	5,4	36,0	-37,4	-22,8	14,1	-3,5	25,88	37,7	3,2	4,6	3,4
Out/15	-0,4	37,7	-39,0	-14,2	36,4	-0,7	33,89	42,0	30,4	34,7	30,5
Nov/15	1,8	35,5	-37,3	-6,3	50,0	-8,7	33,34	38,7	48,0	41,7	34,9
Dez/15	5,3	37,7	-31,2	0,1	54,6	-22,8	33,34	35,6	38,5	34,6	31,9
Jan/16	5,4	37,1	-30,0	-5,0	64,1	-13,2	30,34	45,9	41,3	39,4	37,7
Fev/16	6,5	31,4	-25,0	-8,4	62,1	-11,2	31,30	53,7	41,3	39,5	35,6
Mar/16	9,8	19,9	-7,4	20,1	52,0	-8,8	25,35	29,4	50,5	48,6	46,8
Abr/16	4,7	28,2	-11,4	15,9	47,4	-6,8	12,26	18,6	17,4	10,5	13,2
Mai/16	9,1	33,2	-2,8	31,7	47,8	-5,3	17,74	29,6	13,8	15,2	14,7
Jun/16	14,4	30,0	3,0	64,7	71,2	-8,4	36,23	29,7	22,8	22,0	24,4
Jul/16	20,3	33,4	16,2	65,5	81,1	-23,7	40,53	23,9	20,2	25,0	22,5
Ago/16	5,3	29,8	11,0	87,5	83,1	-18,4	32,44	17,7	28,5	33,0	31,3