

# Indicadores



# Leite e Derivados



**Intelactus**

Plataforma de  
Inteligência Estratégica e  
Competitiva do Leite

**Embrapa**

Ano 7, n. 56 - Julho/2016

**Embrapa Gado de Leite**

Rua Eugênio do Nascimento, 610 - Bairro Dom Bosco  
36038-330 Juiz de Fora/MG  
Telefone: (32) 3311-7400  
Fax: (32) 3311-7424  
www.embrapa.br  
www.embrapa.br/fale-conosco/sac

**Coordenação Geral**

Glauco Rodrigues Carvalho  
Alziro Vasconcelos Carneiro

**Equipe Técnica**

Alziro Vasconcelos Carneiro - Analista Embrapa Gado de Leite  
Glauco Rodrigues Carvalho - Pesquisador Embrapa Gado de Leite  
Juliana Mota Monteiro da Silva - Estagiária Embrapa Gado de Leite

**Capa**

Adriana Barros Guimarães

Esse banco de dados foi elaborado pela Embrapa Gado de Leite. Todas as informações contidas no mesmo foram obtidas de fontes consideradas confiáveis, oficiais ou não. A Embrapa Gado de Leite não garante a acurácia das mesmas e não se responsabiliza por eventuais erros ou omissões. A empresa não se responsabiliza, portanto, por eventuais perdas decorrentes de operações com base em informações desse relatório.

CIP-Brasil. Catalogação-na-publicação.  
Embrapa Gado de Leite

Indicadores: Leite e Derivados. – Ano 7, n. 56 (Julho/2016) – Juiz de Fora: Embrapa Gado de Leite, 2016 - .

Boletim eletrônico mensal.

Publicado inicialmente com o título “Principais Indicadores: Leite e Derivados” até o ano 5, n. 40 (mar. 2012). Em seguida passou a ser publicado com o título “Conjuntura do Mercado Lácteo”, do ano 5, n. 41 (abr. 2012) até o ano 6, n. 46 (fev. 2013). O Boletim sofreu uma interrupção e retornou com o título atual (Indicadores: Leite e Derivados), mantendo a continuidade da numeração.

Coordenadores: Glauco Rodrigues Carvalho e Alziro Vasconcelos Carneiro.

1. Indicadores. 2. Conjuntura. 3. Leite e Derivados I. Carvalho,G.R. II. Carneiro,A. V.

CDD 338.1

© Embrapa 2016

## Sumário

<b>1 - Maiores empresas de laticínios no Brasil</b>	
1.1. Maiores empresas de laticínios no Brasil	1
<b>2 - Produção de Leite</b>	
2.I. Produção de Leite sob Inspeção por região	2
2.II. Produção de Leite sob Inspeção por região acumulado	2
<b>3 - Captação de Leite</b>	
3.I - Índice de Captação de Leite	3
<b>4 - Produção de Leite por Regiões</b>	
4.I. Produção Anual de Leite	4
4.II. Produção Anual de Leite por estado	4
<b>5 - Rebanho</b>	
5.I. Vacas ordenhadas	5
5.II. Vacas ordenhadas por Estado	5
<b>6 - Produtividade</b>	
6.I. Produtividade	6
6.II. Produtividade por estado	6
<b>7 - Preço Interno</b>	
7.I. Preço do leite	7
<b>8 - Relação de troca e Índice de custo de produção de leite</b>	
8.I. Litros de leite para aquisição de ração e ICPL Leite	8
<b>9 - Índice de preços no varejo</b>	
9.I. IPCA - Percentual no mês	9
<b>10 - Exportações</b>	
10.I. Valor anual	10
10.II. Valor mensal	10
<b>11 - Importações</b>	
11.I. Valor anual	11
11.II. Valor mensal	11
<b>12 - Saldo</b>	
12.I. Valor anual	12
12.II. Valor mensal	12
<b>13 - Preços Internacionais</b>	
13.I. Preços de derivados lácteos na UE	13
13.II. Preços de derivados lácteos na Oceania	14
<b>14 - Produção Mundial de Leite</b>	
14.I. Produção Mundial de Leite por tipo (mil litros)	15
<b>15 - Produção e rebanho mundial</b>	
15.I. Leite de vaca : produção e vacas ordenhadas em países selecionados	16

## 1. Maiores empresas de laticínios no Brasil

**Tabela 1.1 - Maiores empresas de laticínios no Brasil**

Rank (1)	Empresas/Marcas	Recepção (mil litros)					
		2014			2015		
		Produtores	Terceiros	Total	Produtores	Terceiros	Total
1	NESTLÉ (3)	1.150.000	850.000	2.000.000	1.043.000	725.000	1.768.000
2	LACTALIS DO BRASIL/ ELEBAT	1.195.100	229.526	1.424.626	1.345.314	246.789	1.592.103
3	CCPR/ITAMBÉ	1022629	199.744	1.222.373	1.009.000	159.000	1.168.000
4	LATICÍNIOS BELA VISTA	630.168	401.930	1.032.098	744.714	313.243	1.057.957
5	COOPs FRISA, CASTROLANDA e CAPAL (4)	617.796	148.142	765.938	624.521	246.312	870.833
6	EMBARÉ	392.359	171.593	563.952	398.552	191.090	589.642
7	AURORA	485.000	33.900	518.900	481.000	0	481.000
8	VIGOR	221.231	48.829	270.060	308.247	101.751	409.998
9	DANONE	294.498	163.192	457.690	264.567	137.032	401.599
10	JUSSARA	290.573	57.552	348.125	292.749	74.648	367.397
11	CCGL	326.661	0	326.661	332.413	0	332.413
12	CENTROLEITE	260.704	0	260.704	257.662	0	257.662
13	DPA/ Brasil	-	-	-	25.599	228.500	254.099
14	FRIMESA	242.590	16.614	259.204	230.881	7.110	237.991
15	CONFEPAR	354.922	64.053	418.975	192.951	19.673	212.624
	<b>TOTAL (2)</b>	<b>7.484.231</b>	<b>2.253.224</b>	<b>9.737.455</b>	<b>7.551.170</b>	<b>2.306.239</b>	<b>9.857.409</b>

(1) Classificação base recepção (produtores + terceiros) no ano de 2015

(2) O total de terceiros não inclui o leite recebido de participantes do ranking devido a duplicidade

(3) Em 2014 inclui NESTLÉ e DPA. Em 2015 referem-se somente a empresas do Grupo Nestle

(4) As três cooperativas praticam um modelo de intercooperação no segmento de láctos

**Fonte: LEITE BRASIL, CNA, OCB, CBCL, VIVA LÁCTEOS e EMBRAPA/Gado de Leite**

## 2. Produção de leite

**Tabela 2.I - Produção de leite sob inspeção por região**

Quantidade de leite cru ou resfriado industrializado pelo estabelecimento - mil litros

	2012	2013	2014	2015	Var. 2015/2014
Centro-Oeste	3.092.781	3.246.917	3.519.749	3.190.231	-9,4%
Nordeste	1.215.002	1.138.423	1.316.656	1.244.023	-5,5%
Norte	1.202.972	1.261.560	1.216.410	1.058.771	-13,0%
Sudeste	8.505.177	9.446.646	9.935.162	9.865.607	-0,7%
Sul	8.224.153	8.373.701	8.721.051	8.648.644	-0,8%
<b>Total</b>	<b>22.240.085</b>	<b>23.467.247</b>	<b>24.709.028</b>	<b>24.007.276</b>	<b>5,3%</b>

Fonte: IBGE (Pesquisa Trimestral do Leite). Elaboração: Intelactus/Embrapa Gado de Leite

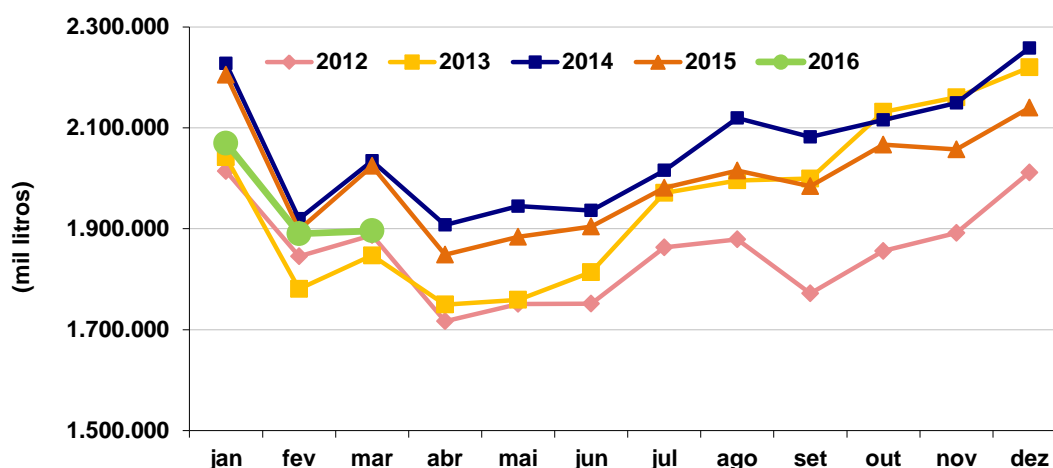
**Tabela 2.II - Produção de leite sob inspeção por região: jan-mar**

Quantidade de leite cru ou resfriado industrializado pelo estabelecimento - mil litros

	jan-mar/15	jan-mar/16	Variação
Centro-Oeste	850.806	803.390	-5,57%
Nordeste	325.140	287.803	-11,48%
Norte	279.199	277.198	-0,72%
Sudeste	2.509.966	2.427.373	-3,29%
Sul	2.162.411	2.058.664	-4,80%
<b>Total</b>	<b>6.127.522</b>	<b>5.854.428</b>	<b>-4,46%</b>

Fonte: IBGE (Pesquisa Trimestral do Leite). Elaboração: Intelactus/Embrapa Gado de Leite

**Gráfico I: Produção de leite sob inspeção no Brasil**



Fonte: IBGE. Elaboração: Intelactus/Embrapa Gado de Leite

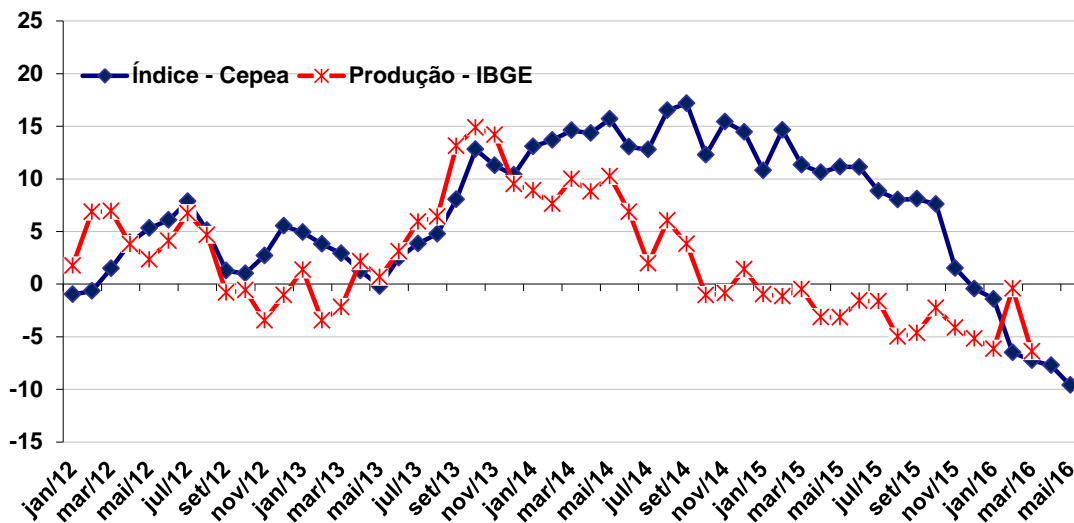
### 3. Captação de leite

**Tabela 3.1 - Índice de captação de leite**

	Índice Brasil	Varição
mai/15	172,59	0,43%
jun/15	179,98	4,28%
jul/15	182,98	1,67%
ago/15	191,43	4,62%
set/15	197,68	3,26%
out/15	195,97	-0,87%
nov/15	196,78	0,41%
dez/15	194,29	-1,27%
jan/16	185,67	-4,44%
fev/16	177,17	-4,58%
mar/16	164,15	-7,35%
abr/16	158,59	-3,39%
mai/16	156,01	-1,63%

Base: junho/2004 = 100

**Gráfico II: Índice de captação de leite e produção sob inspeção-crescimento em relação ao mesmo mês do ano anterior (%)**



Fonte: Cepea/IBGE. Elaboração: Intelactus/Embrapa Gado de Leite

#### 4. Produção de leite por regiões

**Tabela 4.I - Produção anual de leite, por Região (mil litros)**

	2012	2013	2014	Var. 2014/2013
Norte	1.658.315	1.846.420	1.946.149	5,4%
Nordeste	3.501.316	3.598.250	3.888.286	8,1%
Centro-Oeste	4.818.006	5.016.292	4.969.238	-0,9%
Sudeste	11.591.140	12.019.947	12.169.774	1,2%
Sul	10.735.644	11.774.331	12.200.824	3,6%
<b>Total</b>	<b>32.304.421</b>	<b>34.255.240</b>	<b>35.174.271</b>	<b>2,7%</b>

Fonte: IBGE (Pesquisa Pecuária Municipal). Elaboração: Intelactus/Embrapa Gado de Leite

**Tabela 4.II - Produção anual de leite, por Estado (mil litros)**

	2012	2013	2014	Var. 2014/2013
Acre	42.732	47.125	51.921	10,2%
Alagoas	245.647	252.135	304.674	20,8%
Amapá	10.996	10.948	11.670	6,6%
Amazonas	48.165	48.969	51.337	4,8%
Bahia	1.079.097	1.162.598	1.212.091	4,3%
Ceará	461.662	455.452	494.024	8,5%
Distrito Federal	24.610	34.448	34.767	0,9%
Espírito Santo	456.551	465.780	485.685	4,3%
Goiás	3.546.329	3.776.803	3.684.341	-2,4%
Maranhão	381.637	385.880	393.030	1,9%
Mato Grosso	722.348	681.694	721.392	5,8%
Mato Grosso do Sul	524.719	523.347	528.738	1,0%
Minas Gerais	8.905.984	9.309.165	9.367.470	0,6%
Pará	560.916	539.490	554.195	2,7%
Paraíba	142.546	157.258	170.479	8,4%
Paraná	3.968.506	4.347.493	4.532.614	4,3%
Pernambuco	609.056	561.829	656.673	16,9%
Piauí	85.103	82.542	79.957	-3,1%
Rio de Janeiro	538.890	569.088	540.056	-5,1%
Rio Grande do Norte	198.052	209.150	232.338	11,1%
Rio Grande do Sul	4.049.487	4.508.518	4.684.960	3,9%
Rondônia	716.829	920.496	940.621	2,2%
Roraima	8.794	10.137	11.260	11,1%
Santa Catarina	2.717.651	2.918.320	2.983.250	2,2%
São Paulo	1.689.715	1.675.914	1.776.563	6,0%
Sergipe	298.516	331.406	345.020	4,1%
Tocantins	269.883	269.255	325.145	20,8%
<b>Total</b>	<b>32.304.421</b>	<b>34.255.240</b>	<b>35.174.271</b>	<b>2,7%</b>

Fonte: IBGE (Pesquisa Pecuária Municipal). Elaboração: Intelactus/Embrapa Gado de Leite



## 5. Rebanho

**Tabela 5.I - Vacas ordenhadas (cabeças)**

	2012	2013	2014	Var. 2014/2013
Norte	2.288.440	1.976.069	2.222.028	12,4%
Nordeste	4.493.504	4.633.952	4.750.730	2,5%
Centro-Oeste	3.826.497	3.834.697	3.779.425	-1,4%
Sudeste	7.984.355	8.106.560	7.936.981	-2,1%
Sul	4.210.723	4.403.259	4.375.331	-0,6%
<b>Brasil</b>	<b>22.803.519</b>	<b>22.954.537</b>	<b>23.064.495</b>	<b>0,5%</b>

Fonte : IBGE (Pesquisa Pecuária Municipal). Elaboração: Intelactus/Embrapa Gado de Leite

**Tabela 5.II - Vacas ordenhadas por Estado (cabeças)**

	2012	2013	2014	Var. 2014/2013
Acre	72.069	77.624	81.342	4,8%
Alagoas	152.273	153.591	161.462	5,1%
Amapá	12.708	13.124	13.941	6,2%
Amazonas	113.342	113.518	110.518	-2,6%
Bahia	1.943.015	2.081.959	2.068.800	-0,6%
Ceará	576.030	561.325	580.358	3,4%
Distrito Federal	11.624	24.348	23.413	-3,8%
Espírito Santo	410.760	423.855	419.488	-1,0%
Goiás	2.692.841	2.723.594	2.658.373	-2,4%
Maranhão	611.991	620.125	623.347	0,5%
Mato Grosso	589.971	557.104	580.254	4,2%
Mato Grosso do Sul	532.061	529.651	517.385	-2,3%
Minas Gerais	5.674.293	5.850.737	5.808.524	-0,7%
Pará	766.593	717.419	742.821	3,5%
Paraíba	186.540	195.873	213.958	9,2%
Paraná	1.615.916	1.715.686	1.723.996	0,5%
Pernambuco	431.429	411.969	470.478	14,2%
Piauí	148.682	143.583	139.980	-2,5%
Rio de Janeiro	429.473	441.483	421.460	-4,5%
Rio Grande do Norte	217.426	231.162	257.044	11,2%
Rio Grande do Sul	1.516.689	1.554.909	1.544.072	-0,7%
Rondônia	857.660	582.306	773.079	32,8%
Roraima	28.533	30.151	32.658	8,3%
Santa Catarina	1.078.118	1.132.664	1.107.263	-2,2%
São Paulo	1.469.829	1.390.485	1.287.509	-7,4%
Sergipe	226.118	234.365	235.303	0,4%
Tocantins	437.535	441.927	467.669	5,8%
<b>Total</b>	<b>22.803.519</b>	<b>22.954.537</b>	<b>23.064.495</b>	<b>0,5%</b>

Fonte : IBGE (Pesquisa Pecuária Municipal). Elaboração: Intelactus/Embrapa Gado de Leite



## 6. Produtividade

**Tabela 6.I - Produtividade (litros/vaca/ano)**

	2012	2013	2014	Var. 2014/2013
Norte	725	934	876	-6,3%
Nordeste	779	776	818	5,4%
Centro-Oeste	1.259	1.308	1.315	0,5%
Sudeste	1.452	1.483	1.533	3,4%
Sul	2.550	2.674	2.789	4,3%
<b>Brasil</b>	<b>1.417</b>	<b>1.492</b>	<b>1.525</b>	<b>2,2%</b>

Fonte : IBGE. Elaboração: Intelactus/Embrapa Gado de Leite

**Tabela 6.II - Produtividade por Estado (litros/vaca/ano)**

	2012	2013	2014	Var. 2014/2013
Acre	593	607	638	5,1%
Alagoas	1.613	1.642	1.887	14,9%
Amapá	865	834	837	0,3%
Amazonas	425	431	465	7,7%
Bahia	555	558	586	4,9%
Ceará	801	811	851	4,9%
Distrito Federal	2.117	1.415	1.485	5,0%
Espírito Santo	1.111	1.099	1.158	5,4%
Goiás	1.317	1.387	1.386	-0,1%
Maranhão	624	622	631	1,3%
Mato Grosso	1.224	1.224	1.243	1,6%
Mato Grosso do Sul	986	988	1.022	3,4%
Minas Gerais	1.570	1.591	1.613	1,4%
Pará	732	752	746	-0,8%
Paraíba	764	803	797	-0,8%
Paraná	2.456	2.534	2.629	3,8%
Pernambuco	1.412	1.364	1.396	2,3%
Piauí	572	575	571	-0,6%
Rio de Janeiro	1.255	1.289	1.281	-0,6%
Rio Grande do Norte	911	905	904	-0,1%
Rio Grande do Sul	2.670	2.900	3.034	4,6%
Rondônia	836	1.581	1.217	-23,0%
Roraima	308	336	345	2,6%
Santa Catarina	2.521	2.577	2.694	4,6%
São Paulo	1.150	1.205	1.380	14,5%
Sergipe	1.320	1.414	1.466	3,7%
Tocantins	617	609	695	14,1%
<b>Total</b>	<b>1.417</b>	<b>1.492</b>	<b>1.525</b>	<b>2,2%</b>

Fonte : IBGE. Elaboração: Intelactus/Embrapa Gado de Leite

## 7. Preço Interno

Tabela 7.1 - Preço do leite (R\$/L) - valor sem imposto

	SP	MG	RS	PR	GO	BA	SC	BRASIL
jun-15	1,09	1,04	0,96	1,01	1,10	1,01	1,02	1,04
jul-15	1,11	1,06	0,97	1,03	1,15	1,03	1,05	1,06
ago-15	1,13	1,10	0,97	1,06	1,18	1,03	1,07	1,08
set-15	1,11	1,08	0,96	1,05	1,15	1,03	1,06	1,07
out-15	1,11	1,08	0,98	1,04	1,11	1,02	1,03	1,06
nov-15	1,09	1,09	0,97	1,02	1,07	1,03	1,01	1,05
dez-15	1,08	1,09	0,98	1,03	1,06	1,01	1,03	1,05
jan-15	1,08	1,09	1,01	1,04	1,07	1,03	1,04	1,06
fev-16	1,10	1,13	1,05	1,05	1,11	1,04	1,09	1,10
mar-16	1,13	1,17	1,09	1,09	1,21	1,03	1,15	1,15
abr-16	1,18	1,25	1,14	1,16	1,28	1,03	1,24	1,21
mai-16	1,24	1,31	1,19	1,20	1,34	1,05	1,29	1,27
jun-16	1,29	1,38	1,24	1,26	1,41	1,06	1,36	1,33
<b>Variação mensal de preços (%)</b>								
jun-15	3,27	2,62	1,65	4,03	3,03	1,19	1,59	2,67
jul-15	2,31	2,20	0,88	2,66	4,10	1,92	2,79	2,19
ago-15	1,53	3,45	0,09	2,66	2,38	-0,25	1,75	1,90
set-15	-1,42	-1,76	-0,87	-0,52	-2,50	-0,43	-1,21	-1,62
out-15	-0,57	-0,32	1,33	-1,21	-2,96	-0,20	-2,83	-0,73
nov-15	-1,21	1,42	-0,55	-1,61	-3,73	0,70	-1,32	-0,45
dez-15	-1,26	-0,65	1,08	0,82	-0,98	-1,72	1,34	-0,07
jan-15	0,35	-0,15	3,25	0,99	0,61	1,32	0,78	0,77
fev-16	1,27	3,83	3,96	1,17	4,27	1,48	5,65	3,32
mar-16	3,17	4,11	3,16	3,72	8,57	-1,35	5,47	4,41
abr-16	4,46	6,40	5,09	5,61	6,19	-0,15	7,15	5,72
mai-16	4,92	4,90	3,97	3,93	4,14	2,33	4,02	4,52
jun-16	4,20	5,64	4,11	4,82	5,42	1,17	5,54	4,92
<b>Variação em relação ao mesmo mês do ano anterior (%)</b>								
jun-15	-2,91	-5,75	-7,69	-10,90	-0,28	-6,89	-4,17	-5,20
jul-15	-0,80	-4,35	-5,11	-8,13	2,06	-5,99	-1,44	-3,21
ago-15	0,98	-1,57	-3,49	-5,19	3,31	-7,29	0,06	-1,23
set-15	0,35	-2,83	-3,91	-3,68	-0,44	-8,02	0,81	-2,10
out-15	0,41	-1,68	-0,91	-3,15	-0,19	-7,80	3,66	-0,90
nov-15	1,86	4,51	1,58	0,01	3,61	-5,83	5,46	2,85
dez-15	5,25	9,41	3,83	6,87	8,28	-6,27	13,42	7,38
jan-16	10,16	16,36	11,92	12,84	18,22	3,70	15,80	14,24
fev-16	13,90	19,29	18,53	16,51	24,60	6,51	25,28	18,87
mar-16	16,68	23,32	21,71	21,79	26,14	5,09	27,84	22,13
abr-16	15,64	26,56	25,27	23,57	24,64	3,30	30,71	23,64
mai-16	17,86	28,95	25,37	24,31	24,74	4,86	27,66	24,77
jun-16	18,92	32,75	28,41	25,26	27,63	4,84	32,63	27,49

Fonte: Cepea/Esalq. Elaboração: Intelactus/Embrapa Gado de Leite

## 8. Relação de troca e Índice de custo de produção de leite

Tabela 8.1 - Litros de leite para aquisição de ração e ICPL Leite

	Litros de Leite/ 60 kg de milho	Litros de Leite/ 60 kg de farelo soja	Litros de Leite/ 60 kg mistura*	ICPL Leite Embrapa**
jun-15	24,04	60,33	34,93	239,13
jul-15	24,43	64,48	36,44	240,40
ago-15	25,27	65,64	37,38	242,16
set-15	29,10	73,11	42,30	248,98
out-15	30,98	79,15	45,43	255,42
nov-15	31,84	78,02	45,70	260,58
dez-15	33,54	74,85	45,93	260,76
jan-16	39,14	78,99	51,10	272,69
fev-16	39,19	76,83	50,48	277,31
mar-16	41,73	59,78	47,15	268,48
abr-16	40,41	55,02	44,79	271,42
mai-16	40,68	62,59	47,25	275,20
jun-16	36,74	71,07	47,04	283,91
<b>Variação em relação ao mês anterior (%)</b>				
jun-15	-3,78	-2,54	-3,14	0,19
jul-15	1,62	6,87	4,34	0,53
ago-15	3,46	1,81	2,58	0,73
set-15	15,13	11,37	13,15	2,82
out-15	6,49	8,27	7,41	2,59
nov-15	2,78	-1,42	0,58	2,02
dez-15	5,32	-4,07	0,51	0,07
jan-16	16,71	5,54	11,25	4,57
fev-16	0,12	-2,74	-1,20	1,70
mar-16	6,48	-22,19	-6,61	-3,19
abr-16	-3,17	-7,96	-4,99	1,10
mai-16	0,68	13,75	5,50	1,39
jun-16	-9,69	13,55	-0,46	3,16
<b>Variação em relação ao mesmo mês do ano anterior (%)</b>				
jun-15	0,09	-5,67	-2,98	6,92
jul-15	13,52	11,18	12,27	8,93
ago-15	21,11	10,88	15,49	10,63
set-15	43,94	26,74	34,48	13,97
out-15	40,14	34,13	36,94	15,42
nov-15	18,00	14,48	16,17	17,03
dez-15	18,91	4,18	11,23	15,19
jan-16	32,70	8,03	19,99	18,51
fev-16	29,17	8,41	18,79	19,98
mar-16	32,93	-18,95	6,90	14,30
abr-16	43,28	-19,01	11,64	13,60
mai-16	62,85	1,11	31,05	15,30
jun-16	52,85	17,80	34,68	18,73

\*(70% milho e 30% farelo de soja)

\*\*base(abril/2006 = 100)

Fonte: Cepea/Esalq; Seab-PR/Deral. Elaboração: Intelactus/Embrapa Gado de Leite

## 9 - Índice de preços no varejo

**Tabela 9.I - IPCA - Percentual no mês**

Variação mensal de preços no Varejo (%)								
	Leites e derivados	Leite UHT	Leite condensado	Leite em pó	Queijo	Creme de leite	logurte e bebidas lácteas	Manteiga
jun-15	1,89	2,35	0,07	0,65	1,55	-0,28	2,26	1,75
jul-15	1,97	3,09	1,40	-0,53	1,30	-3,29	1,69	1,10
ago-15	1,20	1,69	0,67	0,57	1,03	1,99	0,22	0,78
set-15	-0,71	-1,94	-0,48	0,14	0,74	2,78	0,13	0,55
out-15	-0,11	-0,68	-0,32	-0,23	0,61	1,04	0,58	1,69
nov-15	-0,11	-0,76	0,72	0,03	0,45	0,98	0,83	2,29
dez-15	-0,28	0,04	0,53	-0,01	-0,37	-0,92	-1,97	2,67
jan-16	0,83	1,04	1,87	0,24	0,96	1,56	-0,13	4,27
fev-16	0,53	1,12	1,62	0,28	-0,48	1,18	0,49	1,90
mar-16	2,85	4,57	1,51	1,43	0,27	1,86	2,10	14,00
abr-16	2,77	4,09	3,45	0,58	1,25	1,81	2,38	6,42
mai-16	2,85	3,43	3,17	1,42	2,12	0,93	3,20	4,90
jun-16	6,02	10,16	3,08	2,60	1,85	0,93	0,87	6,36
Variação em relação ao mesmo mês do ano anterior (%)								
jun-15	3,90	1,70	2,21	1,12	7,52	7,34	8,20	4,92
jul-15	4,17	2,63	2,94	-0,29	6,97	4,19	9,46	6,06
ago-15	4,77	3,39	3,93	-0,91	7,93	6,83	9,76	8,44
set-15	2,82	-0,36	3,62	-1,17	7,80	7,84	9,50	8,57
out-15	3,83	0,81	2,45	-1,30	9,22	7,56	10,14	10,72
nov-15	5,48	3,85	2,51	-0,75	9,63	8,71	9,24	13,06
dez-15	7,22	8,10	3,49	-0,53	9,36	8,82	6,86	14,62
jan-16	9,08	11,83	5,65	0,22	9,26	10,16	6,64	20,66
fev-16	10,85	15,64	7,24	0,73	8,13	13,63	8,72	23,59
mar-16	12,41	17,70	8,47	2,57	7,99	11,11	10,32	38,30
abr-16	12,70	16,90	12,07	3,05	8,39	13,59	12,70	47,00
mai-16	14,47	19,33	15,08	4,65	9,81	9,92	12,32	50,53
jun-16	21,36	31,46	18,62	7,37	11,85	10,94	13,29	60,11
Variação de preços acumulado no ano civil em relação ao mesmo período do ano anterior (%)								
jun-15	2,70	-0,51	2,91	4,23	6,70	5,31	5,79	0,47
jul-15	2,92	-0,04	2,92	3,56	6,74	5,15	6,32	1,27
ago-15	3,16	0,41	3,05	2,98	6,89	5,36	6,76	2,15
set-15	3,12	0,32	3,11	2,50	7,00	5,64	7,07	2,85
out-15	3,19	0,37	3,04	2,10	7,22	5,84	7,38	3,63
nov-15	3,40	0,69	3,00	1,84	7,45	6,11	7,56	4,48
dez-15	3,72	1,28	3,04	1,63	7,61	6,34	7,50	5,32
jan-16	9,08	11,83	5,65	0,22	9,26	10,16	6,64	20,66
fev-16	9,96	13,71	6,44	0,47	8,69	11,88	7,67	22,12
mar-16	10,78	15,05	7,12	1,17	8,46	11,62	8,56	27,57
abr-16	11,27	15,54	8,36	1,64	8,44	12,12	9,59	32,47
mai-16	11,93	16,33	9,71	2,24	8,72	11,66	10,15	36,18
jun-16	13,17	18,46	11,19	2,98	8,96	11,59	10,26	39,84

Fonte: IBGE. Elaboração: Intelactus/Embrapa Gado de Leite

## 10. Exportações

Tabela 10.I - Valor anual

Produto	(US\$ mil)					
	2011	2012	2013	2014	2015	Var. 2015/2014
Leite Fluido	57,2	79,5	25,0	47,7	54,3	13,9%
Leite em Pó	5.440,4	757,5	6.207,0	211.555,6	236.763,6	11,9%
Leite Condensado	51.364,3	54.381,4	52.036,4	64.128,4	41.234,0	-35,7%
Creme de Leite	14.109,5	18.444,2	16.402,0	18.029,1	13.010,7	-27,8%
logurte	85,0	70,6	0,7	79,4	51,6	-35,0%
Leitelho	3.107,8	3.809,2	2.671,9	2.497,6	1.012,9	-59,4%
Soro de Leite	38,3	55,4	75,7	122,1	44,7	-63,4%
Manteiga	4.000,3	1.751,8	1.237,3	16.104,1	2.473,6	-84,6%
Demais gorduras lácteas	4.296,7	814,8	2.013,4	6.475,1	0,0	-
Queijos	14.807,5	11.459,5	13.147,6	13.369,4	10.795,8	-19,3%
Doce de Leite	469,4	445,6	434,3	238,7	219,6	-8,0%
Leite Modificado	23.274,3	26.252,7	22.692,6	12.737,2	13.445,7	5,6%
Outros produtos lácteos	2,3	633,6	15,4	22,3	79,8	257,3%
<b>TOTAL</b>	<b>121.053</b>	<b>118.956</b>	<b>116.959</b>	<b>345.407</b>	<b>319.186</b>	<b>-7,6%</b>

Fonte: Secex. Elaboração: Intelactus/Embrapa Gado de Leite

Tabela 10.II - Valor mensal

Produto	(US\$ mil)					
	jun/15	jun/16	Variação(%)	jan-jun/15	jan-jun/16	Variação(%)
Leite Fluido	0,5	3,4	544,0%	14,5	51,0	253,0%
Leite em Pó	17.125,3	5.533,3	-67,7%	62.616,9	45.254,6	-27,7%
Leite Condensado	1.340,9	2.074,7	54,7%	21.918,6	20.104,1	-8,3%
Creme de Leite	1.131,2	874,9	-22,7%	6.364,4	6.278,2	-1,4%
logurte	5,0	1,3	-74,6%	48,7	1,3	-97,4%
Leitelho	219,6	24,3	-89,0%	800,7	240,9	-69,9%
Soro de Leite	4,5	0,0	-100,0%	27,0	21,0	-22,3%
Manteiga	0,8	20,7	2568,2%	2.413,7	355,2	-85,3%
Demais gorduras lácteas	0,0	0,0	-	0,0	0,0	-
Queijos	646,6	953,7	47,5%	4.681,7	7.503,1	60,3%
Doce de Leite	13,1	34,5	163,8%	105,5	154,9	46,8%
Leite Modificado	1.426,0	922,8	-35,3%	6.806,8	7.843,3	15,2%
Outros produtos lácteos	0,2	51,5	24541,1%	13,6	56,2	314,0%
<b>TOTAL</b>	<b>21.914</b>	<b>10.495</b>	<b>-52,1%</b>	<b>105.812</b>	<b>87.864</b>	<b>-17,0%</b>

Fonte: Secex. Elaboração: Intelactus/Embrapa Gado de Leite

## 11. Importações

Tabela 11.I - Valor anual

Produto	(US\$ mil)					
	2011	2012	2013	2014	2015	Var. 2015/2014
Leite Fluido	9.458,0	6.705,0	12.706,1	2.441,9	452,0	-81,5%
Leite em Pó	335.301,7	380.141,1	327.691,5	237.648,2	258.787,9	8,9%
Leite Condensado	0,0	0,0	0,0	0,0	5,7	-
Creme de Leite	4,0	1,8	226,3	29,9	7,8	-74,1%
logurte	0,0	0,2	0,0	0,0	45,0	-
Leitelho	938,1	4.287,9	6.629,2	672,5	668,8	-0,5%
Soro de Leite	40.118,6	46.783,2	37.485,5	46.685,9	26.914,5	-42,3%
Manteiga	4.616,1	18.624,0	11.835,0	4.485,3	4.479,6	-0,1%
Demais gorduras lácteas	368,3	9.458,3	7.302,7	46,7	3.069,4	6476,6%
Queijos	205.314,4	150.307,9	166.042,8	115.876,9	95.679,6	-17,4%
Doce de Leite	2.188,2	1.718,2	2.400,2	2.595,9	2.679,3	3,2%
Leite Modificado	2.023,7	3.178,0	7.061,4	6.846,8	14.454,3	111,1%
Outros produtos lácteos	8.786,0	11.585,2	15.819,4	30.763,1	12.023,0	-60,9%
<b>TOTAL</b>	<b>609.117</b>	<b>632.791</b>	<b>595.200</b>	<b>448.093</b>	<b>419.267</b>	<b>-6,4%</b>

Fonte : Secex. Elaboração: Intelactus/Embrapa Gado de Leite

Tabela 11.II - Valor mensal

Produto	(US\$ mil)					
	mai/15	mai/16	Variação(%)	jan-jun/15	jan-jun/16	Variação(%)
Leite Fluido	100,5	112,9	12,4%	321,1	225,9	-29,7%
Leite em Pó	25.885,6	42.095,0	62,6%	139.945,4	173.292,5	23,8%
Leite Condensado	0,0	0,0	-	5,7	0,0	-
Creme de Leite	0,0	0,0	-	6,0	0,0	-
logurte	0,0	17,6	-	0,0	35,0	-
Leitelho	200,3	47,9	-76,1%	314,2	182,3	-42,0%
Soro de Leite	2.336,7	1.735,4	-25,7%	16.986,7	9.677,9	-43,0%
Manteiga	488,1	1.491,1	205,5%	2.521,5	4.626,5	83,5%
Demais gorduras lácteas	88,1	1.503,0	1605,1%	623,8	5.920,7	849,1%
Queijos	9.141,6	12.433,0	36,0%	47.473,9	57.080,6	20,2%
Doce de Leite	236,2	232,1	-1,7%	1.515,6	784,1	-48,3%
Leite Modificado	203,0	2.159,7	964,0%	978,7	7.273,3	643,2%
Outros produtos lácteos	695,7	2.354,2	238,4%	5.883,7	9.371,5	59,3%
<b>TOTAL</b>	<b>39.376</b>	<b>64.182</b>	<b>63,0%</b>	<b>216.576</b>	<b>268.470</b>	<b>24,0%</b>

Fonte : Secex. Elaboração: Intelactus/Embrapa Gado de Leite

## 12. Saldo

Tabela 12.I - Valor anual

	(US\$ mil)				
Produto	2011	2012	2013	2014	2015
Leite Fluido	-9.400,8	-6.625,6	-12.681,1	-2.394,2	-397,7
Leite em Pó	-329.861,3	-379.383,7	-321.484,5	-26.092,6	-22.024,2
Leite Condensado	51.364,3	54.381,4	52.036,4	64.128,4	41.228,2
Creme de Leite	14.105,4	18.442,4	16.175,7	17.999,2	13.002,9
logurte	85,0	70,4	0,7	79,4	6,7
Leitelho	2.169,8	-478,7	-3.957,3	1.825,1	344,0
Soro de Leite	-40.080,3	-46.727,8	-37.409,8	-46.563,8	-26.869,8
Manteiga	-615,9	-16.872,2	-10.597,7	11.618,8	-2.006,1
Demais gorduras lácteas	3.928,4	-8.643,5	-5.289,3	6.428,4	-3.069,4
Queijos	-190.506,9	-138.848,4	-152.895,3	-102.507,5	-84.883,9
Doce de Leite	-1.718,8	-1.272,6	-1.965,9	-2.357,2	-2.459,7
Leite Modificado	21.250,6	23.074,7	15.631,2	5.890,4	-1.008,6
Outros produtos lácteos	-8.783,7	-10.951,6	-15.804,0	-30.740,7	-11.943,2
<b>TOTAL</b>	<b>-488.064</b>	<b>-513.835</b>	<b>-478.241</b>	<b>-102.686</b>	<b>-100.081</b>

Fonte : Secex. Elaboração: Intelactus/Embrapa Gado de Leite

Tabela 12.II - Valor mensal

	(US\$ mil)			
Produto	jun/15	jun/16	jan-jun/15	jan-jun/16
Leite Fluido	-99,9	-109,6	-306,6	-174,8
Leite em Pó	-8.760,2	-36.561,7	-77.328,5	-128.037,9
Leite Condensado	1.340,9	2.074,7	21.912,8	20.104,1
Creme de Leite	1.131,2	874,9	6.358,4	6.278,2
logurte	5,0	-16,4	48,7	-33,7
Leitelho	19,3	-23,6	486,5	58,7
Soro de Leite	-2.332,2	-1.735,4	-16.959,8	-9.656,9
Manteiga	-487,3	-1.470,4	-107,8	-4.271,4
Demais gorduras lácteas	-88,1	-1.503,0	-623,8	-5.920,7
Queijos	-8.494,9	-11.479,2	-42.792,3	-49.577,4
Doce de Leite	-223,1	-197,6	-1.410,0	-629,2
Leite Modificado	1.223,0	-1.236,9	5.828,1	570,0
Outros produtos lácteos	-695,5	-2.302,7	-5.870,1	-9.315,3
<b>TOTAL</b>	<b>-17.462</b>	<b>-53.687</b>	<b>-110.764</b>	<b>-180.607</b>

Fonte : Secex. Elaboração: Intelactus/Embrapa Gado de Leite



### 13. Preços internacionais

Tabela 13.I - Preços de derivados lácteos na U.E.

Ano	Semana	Período	PRODUTOS LÁCTEOS NA UNIÃO EUROPEIA				
			Leite em pó desnatado	Leite em pó integral	Manteiga (82% mat. gorda)	Manteiga (99% mat. gorda)	Soro de leite
			(US\$/ton)	(US\$/ton)	(US\$/ton)	(US\$/ton)	(US\$/ton)
2015	9	23 Feb - 27 Feb	2.425	3.175	3.738	4.338	1.075
	11	9 Mar - 13 Mar	2.300	3.025	3.525	4.138	1.050
	13	23 Mar - 27 Mar	2.213	2.900	3.425	4.125	1.050
	15	6 Abr - 10 Abr	2.150	2.813	3.375	4.100	1.025
	17	20 Abr - 24 Abr	2.100	2.813	3.350	4.063	1.025
	19	4 Mai - 8 Mai	2.063	2.813	3.300	4.025	1.025
	21	18 Mai - 22 Mai	1.988	2.700	3.275	3.963	1.000
	23	1 Jun - 5 Jun	1.988	2.675	3.275	3.963	975
	25	15 Jun - 19 Jun	2.000	2.563	3.375	4.088	938
	27	29 Jun - 03 Jul	1.938	2.450	3.300	3.963	900
	29	13 Jul - 17 Jul	1.875	2.350	3.113	3.950	825
	31	27 Jul - 31 Jul	1.788	2.188	2.950	3.738	750
	33	10 Ago - 14 Ago	1.750	2.025	2.800	3.388	650
	35	24 Ago - 28 Ago	1.750	2.075	2.788	3.363	638
	37	07 Set - 11 Set	1.850	2.175	2.900	3.488	675
	39	21 Set - 25 Set	1.850	2.175	2.900	3.488	675
	41	05 Out - 09 Out	1.950	2.400	3.100	3.738	713
	43	19 Out - 23 Out	2.050	2.575	3.175	3.838	713
	45	02 Nov - 06 Nov	1.913	2.488	3.113	3.750	675
	47	16 Nov - 20 Nov	1.863	2.450	3.163	3.750	650
	49	30 Nov - 04 Dez	1.813	2.325	3.163	3.750	638
51	14 Dez - 18 Dez	1.813	2.325	3.113	3.750	638	
2016	1	28 Dez - 01 Jan	1.788	2.200	3.025	3.750	638
	3	11 Jan - 15 Jan	1.750	2.175	2.975	3.738	613
	5	25 Jan - 29 Jan	1.750	2.175	2.975	3.738	613
	7	8 Feb - 12 Feb	1.763	2.200	2.950	3.738	600
	9	22 fev - 26 fev	1.725	2.113	2.638	3.713	600
	11	7 mar - 11 mar	1.725	2.088	2.625	3.713	600
	13	21 mar - 25 mar	1.725	2.088	2.625	3.713	600
	15	4 abr - 08 abr	1.713	2.063	2.575	3.688	600
	17	18 abr - 22 abr	1.738	2.013	2.650	3.600	600
	19	02 mai- 06 mai	1.775	2.063	2.700	3.650	613
	21	16 mai- 20 mai	1.788	2.125	2.750	3.725	625
	23	30 mai - 03 jun	1.925	2.288	2.800	3.850	675
	25	13 jun - 17 jun	1.925	2.325	2.950	3.850	688
27	27 jun - 01 jul	1.950	2.388	3.138	3.825	700	

Fonte: Dairy Market News Weekly Printed Reports. Elaboração: Intelactus/Embrapa Gado de Leite

### 13. Preços internacionais

Tabela 13.II - Preços de derivados lácteos na Oceania

Ano	Semana	Período	PRODUTOS LÁCTEOS NA OCEANIA			
			Leite em pó desnatado	Leite em pó integral	Manteiga (82% mat. gorda)	Queijo Cheddar
			(US\$/ton)	(US\$/ton)	(US\$/ton)	(US\$/ton)
2015	9	23 Fev - 27 Fev	2.900	3.488	3.975	3.625
	11	9 Mar - 13 Mar	2.888	3.125	3.750	3.550
	13	23 Mar - 27 Mar	2.700	2.775	3.475	3.550
	15	6 Abr - 10 Abr	2.425	2.688	3.350	3.500
	17	20 Abr - 24 Abr	2.350	2.600	3.275	3.500
	19	4 Mai - 8 Mai	2.250	2.450	3.263	3.500
	21	18 Mai - 22 Mai	2.075	2.388	3.188	3.450
	23	1 Jun - 5 Jun	2.050	2.288	2.925	3.450
	25	15 Jun - 19 Jun	2.050	2.325	2.975	3.375
	27	29 Jun - 03 Jul	1.938	2.138	2.913	3.225
	29	13 Jul - 17 Jul	1.725	1.888	2.825	3.200
	31	27 Jul - 31 Jul	1.513	1.725	2.625	2.900
	33	10 Ago - 14 Ago	1.563	1.850	2.738	3.013
	35	24 Ago - 28 Ago	1.788	2.025	2.813	3.000
	37	07 Set - 11 Set	1.938	2.300	2.988	3.000
	39	21 Set - 25 Set	2.050	2.625	3.050	3.100
	41	05 Out - 09 Out	2.163	2.763	3.175	3.200
	43	19 Out - 23 Out	2.163	2.800	3.175	3.200
	45	02 Nov - 06 Nov	2.050	2.500	2.850	3.150
	47	16 Nov - 20 Nov	1.925	2.275	2.900	3.150
	49	30 Nov - 04 Dez	1.888	2.250	2.950	3.150
51	14 Dez - 18 Dez	1.888	2.250	3.100	3.150	
2016	1	28 Dez - 01 Jan	1.888	2.100	3.100	3.175
	3	11 Jan - 15 Jan	1.813	2.100	3.025	2.963
	5	25 Jan - 29 Jan	1.813	2.100	3.050	3.125
	7	8 Fev - 12 Fev	1.813	1.968	3.000	2.850
	9	22 fev - 26 fev	1.763	2.000	2.875	2.750
	11	7 mar - 11 mar	1.738	2.063	2.750	2.550
	13	21 mar - 25 mar	1.738	2.063	2.750	2.550
	15	4 abr - 08 abr	1.725	2.025	2.700	2.600
17	18 abr - 22 abr	1.750	2.050	2.600	2.575	
19	02 mai - 06 mai	1.713	2.025	2.575	2.563	
21	16 mai - 20 mai	1.700	2.063	2.650	2.613	
23	30 mai - 03 jun	1.850	2.138	2.725	2.800	
25	13 jun - 17 jun	1.850	2.100	2.775	2.850	
27	27 jun - 01 jul	1.925	2.200	2.963	2.850	

Fonte: Dairy Market News Weekly Printed Reports. Elaboração: Intelactus/Embrapa Gado de Leite

#### 14. Produção mundial de leite

**Tabela 14.I - Produção mundial de leite por tipo (mil litros)**

	Leite de Búfalo	Leite de Camelo	Leite de Vaca	Leite de Cabra	Leite de Ovelha	Total
1990	44.076.214	1.620.122	480.270.004	10.170.236	8.059.848	544.196.424
1991	44.400.899	1.493.118	471.081.178	9.985.118	7.939.093	534.899.406
1992	46.100.329	1.434.295	461.741.018	10.566.004	7.831.399	527.673.045
1993	48.189.690	1.408.454	461.390.654	11.058.806	7.747.264	529.794.868
1994	50.532.987	1.483.840	462.830.250	11.549.724	8.047.754	534.444.555
1995	54.656.715	1.552.027	466.035.644	11.840.429	8.061.544	542.146.359
1996	57.754.644	1.558.911	469.561.569	11.875.722	8.340.835	549.091.681
1997	59.870.388	1.588.680	471.692.005	12.179.278	8.247.966	553.578.317
1998	62.220.049	1.587.221	477.762.343	12.526.474	8.250.831	562.346.918
1999	64.717.242	1.607.010	486.174.809	12.651.159	8.250.042	573.400.262
2000	66.511.547	1.726.847	492.872.488	12.744.288	8.159.940	582.015.110
2001	69.282.623	1.674.996	499.555.437	13.041.600	8.317.266	591.871.922
2002	70.859.336	1.696.056	511.977.248	13.495.343	8.363.576	606.391.559
2003	73.504.348	1.812.813	519.790.441	14.211.966	8.654.449	617.974.017
2004	76.872.569	2.000.199	529.672.863	14.356.839	8.819.746	631.722.216
2005	78.778.219	1.814.829	546.187.696	14.930.893	9.024.502	650.736.139
2006	81.054.882	1.880.027	563.402.301	15.259.583	9.338.076	670.934.869
2007	84.269.574	2.520.218	575.072.153	16.018.289	9.281.055	687.161.289
2008	86.228.912	2.860.182	587.291.920	16.236.143	9.086.469	701.703.626
2009	88.861.109	2.760.340	591.613.790	16.552.335	9.507.703	709.295.277
2010	92.183.255	2.981.506	603.168.260	17.164.618	9.866.499	725.364.138
2011	95.831.405	2.920.573	616.956.092	17.541.895	9.851.537	743.101.502
2012	98.942.054	2.790.372	630.183.853	17.826.870	10.010.387	759.753.536
2013	102.041.460	2.928.188	635.575.895	17.957.372	10.137.749	768.640.664

Fonte: FAO. Elaboração: Intelactus/Embrapa Gado de Leite

## 15. Produção e rebanho mundial

Tabela 15.I - Leite de vaca: produção, vacas ordenhadas e produtividade em países selecionados

Países	Produção (toneladas)			Rebanho (cabeças)			Produtividade (kg/cabeça)		
	2011	2012	2013	2011	2012	2013	2011	2012	2013
Estados Unidos	89.015.235	90.865.000	91.271.058	9.198.000	9.233.000	9.217.900	9.678	9.841	9.902
Índia	57.770.000	59.805.250	60.600.000	43.717.000	43.954.023	44.900.000	1.321	1.361	1.350
China	36.928.896	37.784.491	35.670.002	12.297.297	12.207.197	12.159.146	3.003	3.095	2.934
Brasil *	32.096.214	32.304.421	34.255.236	23.229.193	22.803.519	22.954.537	1.382	1.417	1.492
Alemanha	30.323.465	30.506.929	31.122.000	4.190.103	4.190.485	4.267.610	7.237	7.280	7.293
Rússia	31.385.732	31.500.978	30.285.969	8.136.896	8.049.849	7.766.275	3.857	3.913	3.900
França	24.361.095	23.998.422	23.714.357	5.619.569	3.643.200	3.697.232	4.335	6.587	6.414
Nova Zelândia	17.339.000	19.129.000	18.883.000	4.528.736	4.634.226	4.784.250	3.829	4.128	3.947
Turquia	13.802.428	15.977.837	16.655.009	4.761.142	5.431.400	5.607.272	2.899	2.942	2.970
Reino Unido	13.849.000	13.843.000	13.941.000	1.815.000	1.806.000	1.797.000	7.630	7.665	7.758
Paquistão	12.906.000	13.393.000	13.897.000	10.493.000	10.888.000	11.299.000	1.230	1.230	1.230
<b>SUBTOTAL</b>	<b>359.777.065</b>	<b>369.108.328</b>	<b>370.294.631</b>	<b>127.985.936</b>	<b>126.840.899</b>	<b>128.450.222</b>	<b>2.811</b>	<b>2.910</b>	<b>2.883</b>
<b>TOTAL</b>	<b>616.956.092</b>	<b>630.183.853</b>	<b>635.575.895</b>	<b>268.002.672</b>	<b>268.727.507</b>	<b>270.848.210</b>	<b>2.302</b>	<b>2.345</b>	<b>2.347</b>

Fonte: FAO / \*IBGE (Pesquisa Pecuária Municipal). Elaboração: Intelactus/Embrapa Gado de Leite