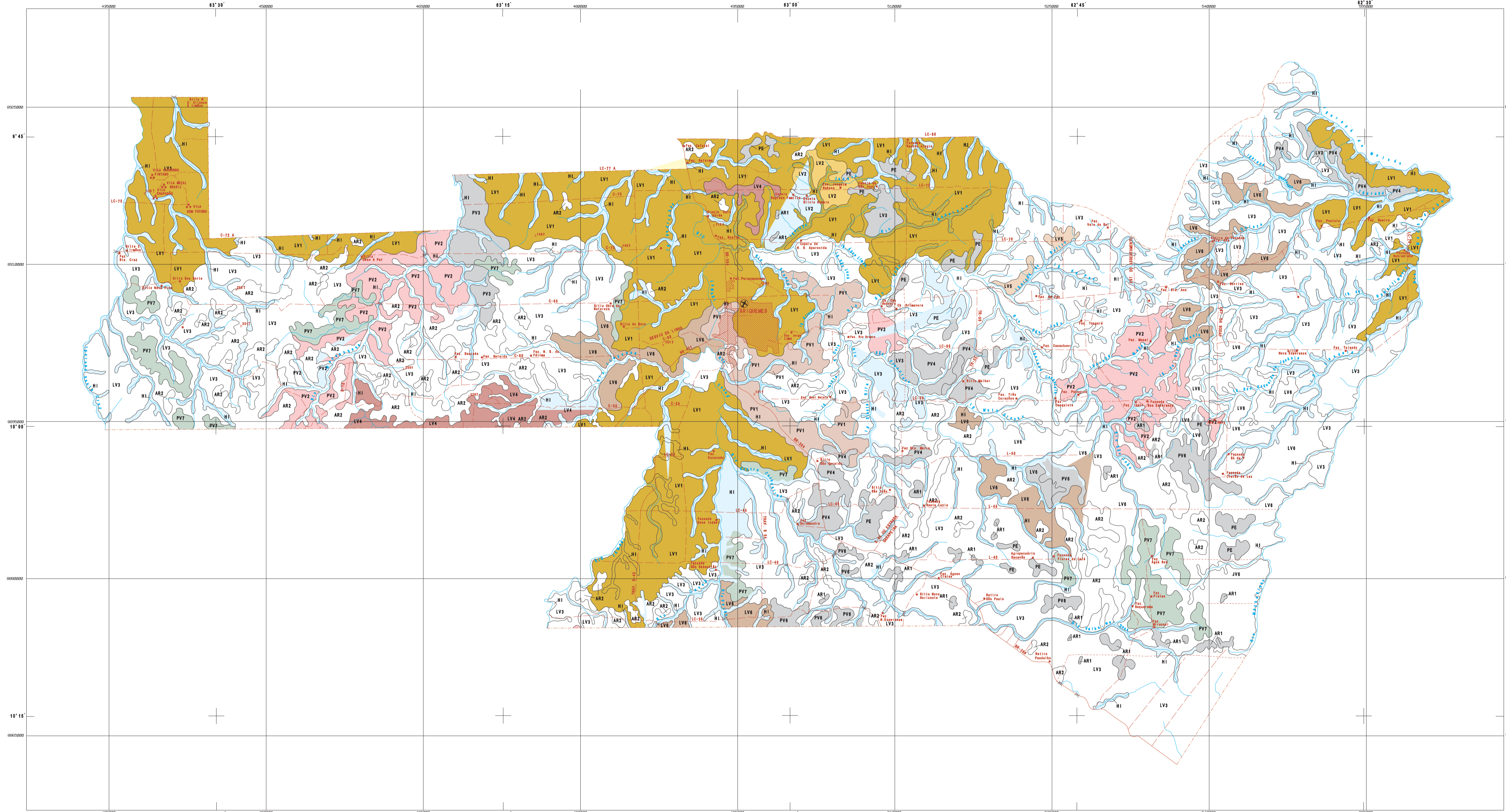


MUNICÍPIO DE ARIQUEMES



- LEGENDA**
- UNIDADES DE SOLO**
- LATOSSOLO VERMELHO-AMARELO**
- LV1** LATOSSOLO VERMELHO-AMARELO ÁLICO A moderado textura muito argilosa fase floresta equatorial superenfiólia relevo plano e suave ondulado.
 - LV2** LATOSSOLO VERMELHO-AMARELO ÁLICO A moderado textura muito argilosa fase floresta equatorial superenfiólia relevo plano e suave ondulado + LATOSSOLO VERMELHO-ESCURO ÁLICO A moderado textura muito argilosa fase floresta equatorial superenfiólia relevo suave ondulado.
 - LV3** LATOSSOLO VERMELHO-AMARELO ÁLICO A moderado textura muito argilosa fase floresta equatorial superenfiólia relevo suave ondulado + POZÓLICO VERMELHO-AMARELO Tb ÁLICO A moderado textura argilosa/muito argilosa fase pedregosa III floresta equatorial superenfiólia relevo suave ondulado e ondulado.
 - LV4** LATOSSOLO VERMELHO-AMARELO ÁLICO A moderado textura muito argilosa fase floresta equatorial superenfiólia relevo suave ondulado + LATOSSOLO VERMELHO-ESCURO ÁLICO A moderado textura argilosa cascahenta fase floresta equatorial superenfiólia relevo suave ondulado + POZÓLICO VERMELHO-ESCURO Tb ÁLICO A moderado textura argilosa/muito argilosa fase floresta equatorial superenfiólia relevo ondulado.
 - LV6** LATOSSOLO VERMELHO-AMARELO ÁLICO A moderado textura muito argilosa cascahenta fase floresta equatorial superenfiólia relevo suave ondulado e ondulado + SOLOS HIDROMÓRFICOS INDISCRIMINADOS.
 - LV6** LATOSSOLO VERMELHO-AMARELO ÁLICO A moderado textura muito argilosa cascahenta fase floresta equatorial superenfiólia relevo suave ondulado e ondulado pouco dissecado + POZÓLICO VERMELHO-AMARELO Tb ÁLICO A moderado textura argilosa/muito argilosa fase pedregosa III floresta equatorial superenfiólia relevo ondulado + AFLORAMENTOS DE ROCHA + LATOSSOLO VERMELHO-ESCURO ÁLICO A moderado textura argilosa cascahenta fase floresta equatorial superenfiólia relevo suave ondulado.
- POZÓLICO VERMELHO-ESCURO**
- PE** POZÓLICO VERMELHO-ESCURO Tb ÁLICO A moderado textura argilosa/muito argilosa fase floresta equatorial superenfiólia relevo ondulado e forte ondulado + AFLORAMENTOS DE ROCHA.
- POZÓLICO VERMELHO-AMARELO**
- PV1** POZÓLICO VERMELHO-AMARELO Tb ÁLICO A moderado textura argilosa/muito argilosa fase floresta equatorial superenfiólia relevo suave ondulado e ondulado com pendentes curtas + LATOSSOLO VERMELHO-AMARELO ÁLICO A moderado textura muito argilosa fase floresta equatorial superenfiólia relevo suave ondulado.
 - PV2** POZÓLICO VERMELHO-AMARELO Tb ÁLICO A moderado textura argilosa/muito argilosa fase floresta equatorial superenfiólia relevo suave ondulado + LATOSSOLO VERMELHO-AMARELO ÁLICO A moderado textura muito argilosa fase floresta equatorial superenfiólia relevo suave ondulado e ondulado.
 - PV3** POZÓLICO VERMELHO-AMARELO Tb ÁLICO A moderado textura argilosa/muito argilosa cascahenta fase floresta equatorial superenfiólia relevo ondulado + LATOSSOLO VERMELHO-AMARELO ÁLICO A moderado textura muito argilosa fase floresta equatorial superenfiólia relevo suave ondulado + CAMBISSOLO Tb EUTRÓFICO A moderado textura muito argilosa fase floresta equatorial superenfiólia relevo ondulado.
 - PV4** POZÓLICO VERMELHO-AMARELO Tb ÁLICO A moderado textura argilosa/muito argilosa cascahenta fase floresta equatorial superenfiólia relevo ondulado e forte ondulado + LATOSSOLO VERMELHO-AMARELO ÁLICO A moderado textura muito argilosa fase floresta equatorial superenfiólia relevo ondulado + AFLORAMENTOS DE ROCHA.
 - PV5** POZÓLICO VERMELHO-AMARELO Tb ÁLICO A moderado textura argilosa/muito argilosa cascahenta fase floresta equatorial superenfiólia relevo ondulado e forte ondulado + AFLORAMENTOS DE ROCHA.
 - PV6** POZÓLICO VERMELHO-AMARELO Tb ÁLICO A moderado textura argilosa/muito argilosa fase pedregosa I floresta equatorial superenfiólia relevo ondulado dissecado + LATOSSOLO VERMELHO-AMARELO ÁLICO A moderado textura muito argilosa fase pedregosa III floresta equatorial superenfiólia relevo ondulado + AFLORAMENTOS DE ROCHA.
 - PV7** POZÓLICO VERMELHO-AMARELO Tb ÁLICO A moderado textura argilosa/muito argilosa cascahenta fase floresta equatorial superenfiólia relevo forte ondulado + AFLORAMENTOS DE ROCHA.
- HIDROMÓRFICOS INDISCRIMINADOS**
- HI** HIDROMÓRFICOS INDISCRIMINADOS = GLEI POUCO HÚMICO Tb ÁLICO textura argilosa fase floresta equatorial hidrófila superenfiólia relevo plano + SOLO ALUVIAL Tb ÁLICO A moderado textura argilosa fase floresta equatorial hidrófila superenfiólia relevo plano.
- AFLORAMENTOS DE ROCHA**
- AR1** AFLORAMENTOS DE ROCHA + POZÓLICO VERMELHO-ESCURO Tb ÁLICO A moderado textura argilosa/muito argilosa fase floresta equatorial superenfiólia relevo ondulado e forte ondulado.
 - AR2** AFLORAMENTOS DE ROCHA + POZÓLICO VERMELHO-AMARELO Tb ÁLICO A moderado textura argilosa/muito argilosa muito cascahenta fase floresta equatorial superenfiólia relevo ondulado e forte ondulado.
- () - Incluir Classe de solo com porcentual menor que 02 da unidade de mapeamento.

Dados cartográficos extraídos das folhas SC.20-X-C editadas em 1951 pelo IBGE, SC.20-V-0 editadas em 1952 pelo IBGE, SC.20-Y-0 e SC.20-Z-A editadas em 1953 pelo IBGE, primeira impressão em 1959. Limites do município conforme a Lei n.º 6.448, de 11 de outubro de 1977, modificadas pelas Leis n.º 6.521 de 10 de junho de 1981, 100 de 11 de maio de 1985, 354, 374, 375, 376 e 378 de 13 de fevereiro de 1992, 830 de 16 de dezembro de 1993 e finalmente, 544 de 20 de dezembro de 1995.

Dados planimétricos elaborados pelo equipó PRIMA2/REPRO, aplicados nas folhas do IBGE e IBGE, escala 1:250.000, baseadas em dados fotométricos atualizados a partir de trabalhos de campo e imagens de satélite TM-Landsat em 1995.

Digitalização a partir do software MEXICAD e edição pelo CorelDraw.



MUNICÍPIO DE ARIQUEMES

ESCALA 1: 150.000

3km 0 3 6 9 12 km

1996

ÁREA DO MUNICÍPIO: 4.995,3 Km²

COORDENADAS GEOGRÁFICAS DA SEDE:

PONTO MAIS ELEVADO: 375,00 m

PONTO MAIS BAIXO: 100,00 m

EQUIDISTÂNCIA DAS CURVAS DE NÍVEIS: 100m



O Programa de Integração Mineira em Municípios da Amazônia - PRIMAZ, vem sendo executado pelo Conselho de Pecuária da Roraima e Minas - CPRM, desde abril de 1993, principalmente em algumas regiões do Estado do Pará. Em 1996 iniciou sua atuação no Estado de Rondônia, compreendendo o município de Nova Brasilândia d'Oeste e o município de Ariquemes. Este Sub-Programa tem como coordenador o geólogo Manoel de Rêgo Lopes e Silva, coordenador regional, o geólogo Amílcar Adamsy. Digitalização e edição executadas pelo setor de cartografia da Residência de Porto Velho a cargo de Antônio Carlos Guedes de Lede, Mário Sérgio dos Santos e Charles da Silva Costa. Mapa temático elaborado pelos Engenheiros Agrônomos Marc Raimundo Cosme e Marc Menezes Valente, do Centro de Pesquisas Agropecuárias da Amazônia Ocidental - CPATU/Embrapa Brasileira de Pesquisas Agropecuárias-EMBRAPA.

- CONVENÇÕES CARTOGRÁFICAS**
- Perímetro urbano
 - Estrada pavimentada
 - Estrada sem pavimentação
 - Caminho
 - Acesso privado
 - Limite intermunicipal
 - Rios e igarapés
 - Ponte
 - Ponto cotado
 - Aeroponto
 - Fazenda, sítio

A CPDM - Av. Lagoa Bonita, 2811 - Teresopolis, RJ 229-366-1 e 229-366-2
 Fone: (22) 266-827 e 266-828-1
 Agências e parcerias de atendimento às famílias de interesse em habitação popular