

## SisCob

### Descrição

Software para análise da cobertura sobre o solo, que utiliza técnicas avançadas de processamento de imagens baseadas em sistemas inteligentes, resultando em análises rápidas e precisas. As análises podem ser realizadas a partir de imagens aéreas ou terrestres que, quando processadas pelo SisCob, geram mapas de variações significativas no cultivo, proporcionando ao agricultor e consultores informações para o diagnóstico e prognóstico do desenvolvimento da cultura.

### Pontos Fortes

- Medição precisa de áreas das culturas com alterações por deficiência, praga ou doença.
- Operação semi-automática.
- Capacidade de processamento em lote.

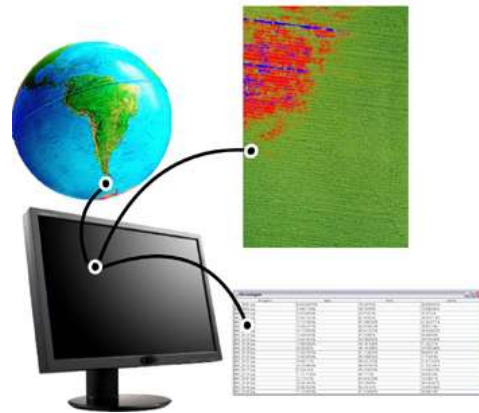
### Aplicações

É uma ferramenta para avaliação espacial de propriedades agrícolas, auxiliando seu gerenciamento. Pode ser utilizado no monitoramento de pragas, doenças e deficiências nas lavouras, além de auxiliar em sua estimativa de produção.

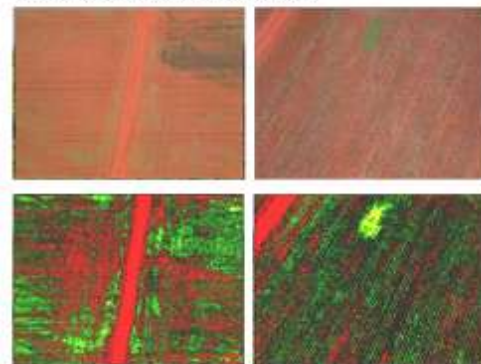
### Proteção Intelectual

Protegida por Propriedade Intelectual.

## SisCob<sup>®</sup>



Imagens do milho com 30 dias



### Estágio de Desenvolvimento

Pesquisa   Laboratório   Protótipo   Scale up   Mercado

### Unidades Embrapa e Parceiros Licenciados:

Embrapa Instrumentação  
Stonway Tecnologia da Informação – São Carlos/SP

### Contato:

contato@stonway.com.br  
www.embrapa.br/fale-conosco

Versão gratuita para download através do site:  
labimagem.cnpdia.embrapa.br/