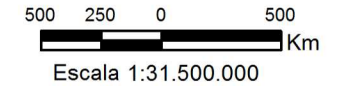


Serviço de Análise Espacial para a Tomada de Decisão Estratégica

Título: Regiões brasileiras mais suscetíveis ao ingresso de *Chilo partellus* e locais mais representativos de produção das culturas hospedeiras.

Resumo: O mapa apresenta as regiões brasileiras mais suscetíveis ao ingresso da praga quarentenária ausente *Chilo partellus* (Swinhoe), por meio da integração de dados do índice ambiental EI do modelo CLIMEX, e os locais com maior produção das culturas hospedeiras que podem ser prejudicadas pela sua entrada. Este mapa faz parte dos resultados de um trabalho envolvendo a Embrapa Gestão Territorial e a Embrapa Meio Ambiente, que tem como objetivo principal identificar regiões brasileiras suscetíveis ao ingresso de pragas quarentenárias. Maiores informações em: <http://www.embrapa.br/gestao-territorial/publicacoes/>

Sistema Geodésico de Referência: SIRGAS2000
Sistema de Projeção: Cônica de Albers



Legenda



Fonte dos dados: Produção agrícola municipal (IBGE, 2013); Base territorial (IBGE, 2007); Rodovias e estradas (DNIT, 2010 e INDE, 2010); Instalações portuárias nacionais (ANTAQ, 2013); CLIMEX (EI) (Hutchison *et al.*, 2008); Vias de ingresso terrestre ao país (Holler *et al.*, 2015); Fronteiras terrestres brasileiras (Holler *et al.*, 2015); Setores censitários urbanos (IBGE, 2010); Postos de vigilância sanitária internacionais (Spadotto *et al.*, 2014); Postos de vigilância sanitária interestaduais (Hilmann, 2013); e Rotas comerciais marítimas mundiais e instalações portuárias internacionais (Halpern *et al.*, 2008).

Tipo: Mapa Temático Data edição: 13/07/2015 Versão: 01

Autores: Wilson A. Holler André R. Farias Elio Lovisi Filho Maria Conceição Peres Young Pessoa
Rafael Mingoti Cláudio A. Spadotto Luiz Alexandre Nogueira De Sá

Embrapa Gestão Territorial
Av. Soldado Passarinho, 303, Fazenda Chapadão CEP 13070-115 Campinas, SP, Brasil
Fone: +55 (19) 3211-6200 Ramal: 6430 www.embrapa.br/gestao-territorial



Ministério da
Agricultura, Pecuária
e Abastecimento

