

Lista de Figuras

Figura 1. Temperatura média do ar do Brasil ao longo dos meses do ano para o clima do período de 1961-1990 e futuro de 2071-2100 do cenário A2.

Figura 2. Anomalia de temperatura média do ar do período de 2071-2100, cenário A2, comparada ao período de 1961-1990, nas estações do ano, nas regiões e no Brasil.

Figura 3. Precipitação pluvial do Brasil ao longo dos meses do ano para o clima do período de 1961-1990 e futuro de 2071-2100 do cenário A2.

Figura 4. Anomalia de precipitação pluvial do período de 2071-2100, cenário A2, comparada ao período de 1961-1990, nas estações do ano, nas regiões e no Brasil.

Lista de Tabelas

Tabela 1. Temperatura média mensal do ar (°C) em 1961-1990 e de 2071-2100, cenário A2, e anomalia comparada ao período de 1961-1990, nas regiões e no País.

Tabela 2. Temperatura média do ar (°C) nos períodos de 1961-1990 e de 2071-2100, cenário A2, e anomalia comparada ao período de 1961-1990, nas regiões e no País nas estações do ano.

Tabela 3. Precipitação pluvial (mm/mês) para os períodos de 1961-1990 e de 2071-2100, cenário A2, e anomalia comparada ao período de 1961-1990, para as regiões e o País.

Tabela 4. . Precipitação pluvial (mm/mês) nas estações do ano, para os períodos de 1961-1990 e de 2071-2100, cenário A2, e anomalia comparada ao período de 1961-1990, para as regiões e o País.

Tabela 5. Precipitação pluvial acumulada (mm) nas estações do ano, para os períodos de 1961-1990 e de 2071-2100, cenário A2, e anomalia comparada ao período de 1961-1990, para as regiões e o País.

Temperatura média do ar

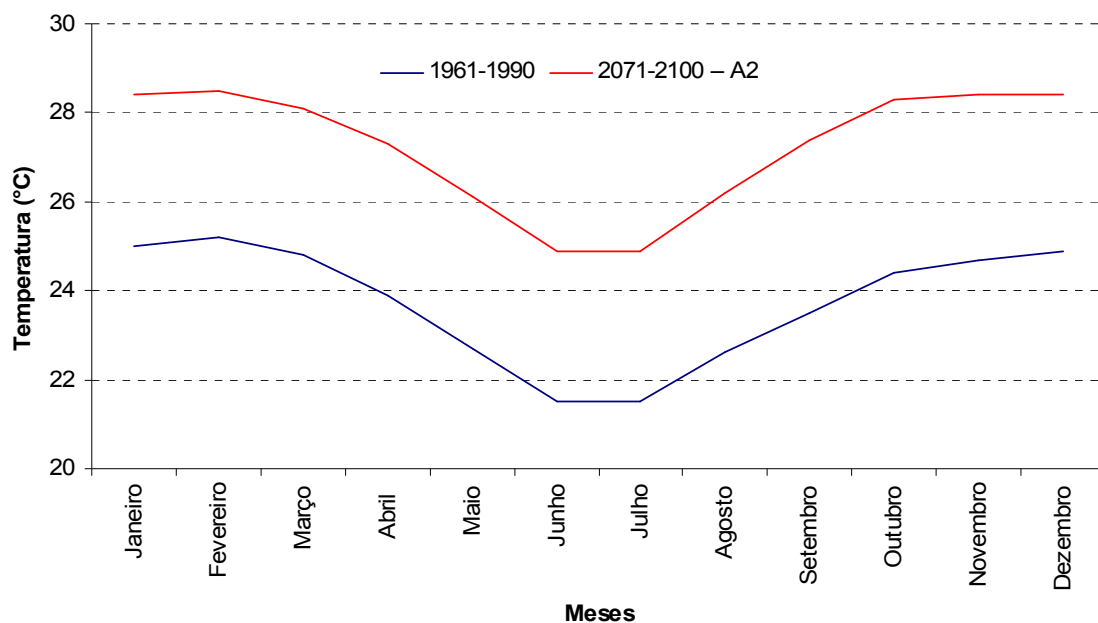


Figura 1. Temperatura média do ar do Brasil ao longo dos meses do ano para o clima do período de 1961-1990 e futuro de 2071-2100 do cenário A2.

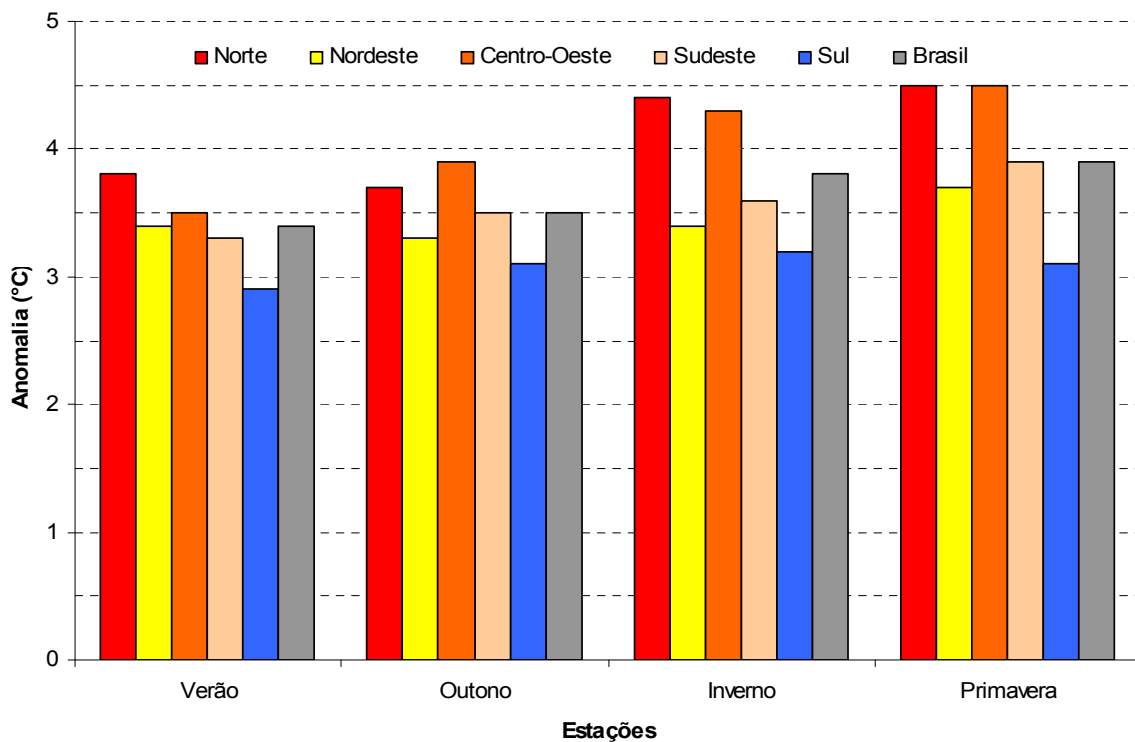


Figura 2. Anomalia de temperatura média do ar do período de 2071-2100, cenário A2, comparada ao período de 1961-1990, nas estações do ano, nas regiões e no Brasil.

Tabela 1. Temperatura média mensal do ar (°C) em 1961-1990 e de 2071-2100, cenário A2, e anomalia comparada ao período de 1961-1990, nas regiões e no País.

Regiões	Meses	1961-1990	2071-2100 – A2	
		Temperatura	Temperatura	Anomalia
Norte	janeiro	26,0	29,7	3,7
	fevereiro	26,0	29,7	3,7
	março	26,1	29,7	3,6
	abril	26,2	29,8	3,6
	maio	26,0	29,7	3,8
	junho	25,6	29,7	4,1
	julho	25,6	30,0	4,5
	agosto	26,2	30,9	4,7
	setembro	26,8	31,5	4,7
	outubro	26,9	31,5	4,6
	novembro	26,7	30,9	4,2
	dezembro	26,3	30,2	3,9
Nordeste	janeiro	26,0	29,4	3,3
	fevereiro	26,0	29,2	3,3
	março	26,1	29,1	3,3
	abril	26,2	28,8	3,3
	maio	26,0	28,4	3,4
	junho	25,6	27,7	3,4
	julho	25,6	27,5	3,4
	agosto	26,2	28,2	3,5
	setembro	26,8	29,5	3,5
	outubro	26,9	30,2	3,8
	novembro	26,7	30,3	3,8
	dezembro	26,3	30,0	3,6
Centro-Oeste	janeiro	25,7	29,1	3,4
	fevereiro	25,8	29,3	3,5
	março	25,7	29,2	3,5
	abril	25,4	29,3	3,9
	maio	24,1	28,2	4,2
	junho	22,7	26,9	4,2
	julho	22,8	27,0	4,2
	agosto	24,4	28,9	4,5
	setembro	25,5	30,3	4,8
	outubro	26,2	30,9	4,7
	novembro	26,0	30,1	4,1
	dezembro	25,8	29,5	3,7
Sudeste	janeiro	24,1	27,3	3,2
	fevereiro	24,5	27,7	3,2
	março	24,1	27,4	3,3
	abril	22,6	26,1	3,5
	maio	20,8	24,4	3,6
	junho	19,3	22,8	3,6
	julho	19,0	22,5	3,6
	agosto	20,4	24,2	3,8
	setembro	21,7	25,7	3,9
	outubro	22,8	26,9	4,0
	novembro	23,3	27,0	3,8
	dezembro	23,4	26,8	3,4

**Atlas digital dos cenários climáticos projetados para o Brasil com base no
Quarto Relatório do IPCC (2007): variáveis de interesse agrícola**

continuação				
Sul	janeiro	23,6	26,5	2,9
	fevereiro	23,6	26,5	2,9
	março	22,2	25,3	3,1
	abril	19,4	22,6	3,2
	maio	16,5	19,6	3,1
	junho	14,3	17,4	3,1
	julho	14,4	17,6	3,2
	agosto	15,5	18,8	3,2
	setembro	16,8	19,9	3,1
	outubro	19,0	22,1	3,1
	novembro	20,8	23,7	2,9
	dezembro	22,5	25,4	2,9
Brasil	janeiro	25,0	28,4	3,3
	fevereiro	25,2	28,5	3,3
	março	24,8	28,1	3,4
	abril	23,9	27,3	3,5
	maio	22,7	26,1	3,6
	junho	21,5	24,9	3,7
	julho	21,5	24,9	3,8
	agosto	22,6	26,2	3,9
	setembro	23,5	27,4	4,0
	outubro	24,4	28,3	4,1
	novembro	24,7	28,4	3,8
	dezembro	24,9	28,4	3,5

Tabela 2. Temperatura média do ar (°C) nos períodos de 1961-1990 e de 2071-2100, cenário A2, e anomalia comparada ao período de 1961-1990, nas regiões e no País nas estações do ano.

Regiões	Estações	Meses	1961-1990	2071-2100 – A2	
			Temp. média	Temp. média	Anomalia
Norte	verão	dez – fev	26,1	29,9	3,8
	outono	mar – mai	26,1	29,7	3,7
	inverno	jun – ago	25,8	30,2	4,4
	primavera	set – nov	26,8	31,3	4,5
Nordeste	verão	dez – fev	26,1	29,5	3,4
	outono	mar – mai	26,1	28,8	3,3
	inverno	jun – ago	25,8	27,8	3,4
	primavera	set – nov	26,8	30,0	3,7
Centro-Oeste	verão	dez – fev	25,8	29,3	3,5
	outono	mar – mai	25,0	28,9	3,9
	inverno	jun – ago	23,3	27,6	4,3
	primavera	set – nov	25,9	30,4	4,5
Sudeste	verão	dez – fev	24,0	27,3	3,3
	outono	mar – mai	22,5	26,0	3,5
	inverno	jun – ago	19,5	23,2	3,6
	primavera	set – nov	22,6	26,5	3,9
Sul	verão	dez – fev	23,2	26,1	2,9
	outono	mar – mai	19,4	22,5	3,1
	inverno	jun – ago	14,8	17,9	3,2
	primavera	set – nov	18,9	21,9	3,1
Brasil	verão	dez – fev	25,0	28,4	3,4
	outono	mar – mai	23,8	27,2	3,5
	inverno	jun – ago	21,8	25,3	3,8
	primavera	set – nov	24,2	28,0	3,9

Precipitação pluvial

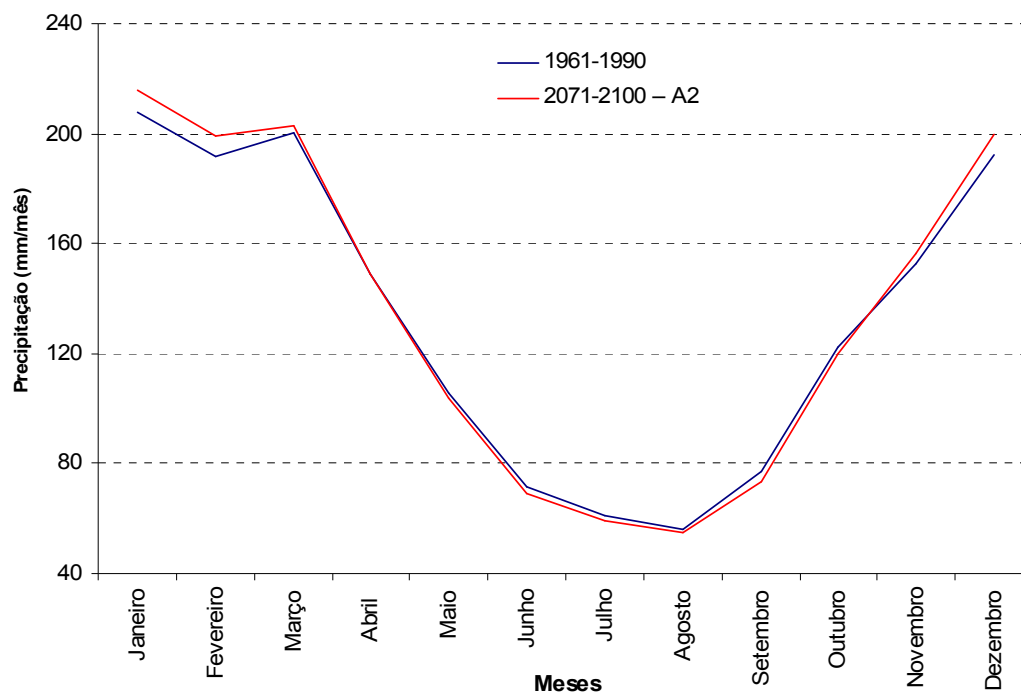


Figura 3. Precipitação pluvial do Brasil ao longo dos meses do ano para o clima do período de 1961-1990 e futuro de 2071-2100 do cenário A2.

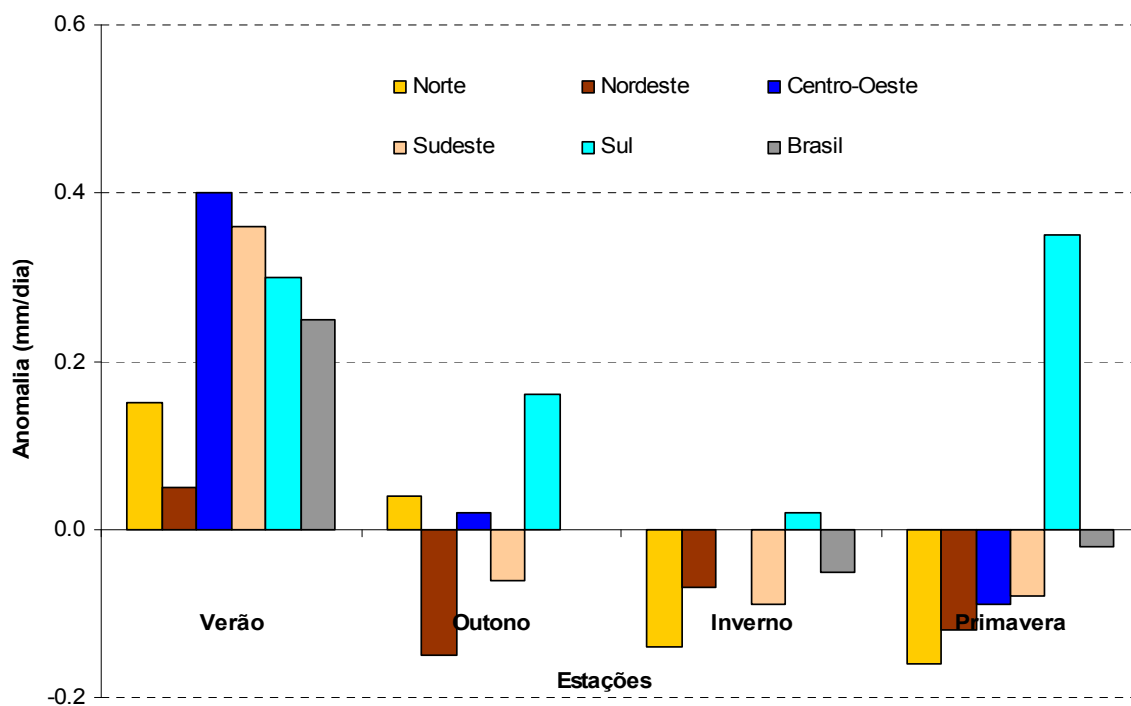


Figura 4. Anomalia de precipitação pluvial do período de 2071-2100, cenário A2, comparada ao período de 1961-1990, nas estações do ano, nas regiões e no Brasil.

Tabela 3. Precipitação pluvial (mm/mês) para os períodos de 1961-1990 e de 2071-2100, cenário A2, e anomalia comparada ao período de 1961-1990, para as regiões e o País.

Regiões	Meses	1961-1990	2071-2100 – A2	
		Precipitação	Precipitação	Anomalia
Norte	janeiro	255,8	260,1	4,0
	fevereiro	257,6	261,2	3,6
	março	292,3	298,8	6,5
	abril	261,0	264,3	3,3
	maio	208,9	203,1	-5,9
	junho	134,7	129,3	-5,4
	julho	103,5	100,1	-3,4
	agosto	86,2	82,5	-3,7
	setembro	99,6	92,7	-6,9
	outubro	139,2	130,8	-8,4
	novembro	168,0	168,9	0,9
	dezembro	210,5	216,1	5,3
Nordeste	janeiro	136,1	139,2	3,1
	fevereiro	154,6	156,0	1,1
	março	188,8	185,4	-3,4
	abril	162,3	158,7	-3,6
	maio	87,7	81,2	-6,5
	junho	53,7	50,1	-3,6
	julho	44,6	43,4	-1,2
	agosto	24,5	22,6	-1,9
	setembro	24,6	23,4	-0,9
	outubro	47,1	40,9	-6,2
	novembro	75,6	72,0	-3,6
	dezembro	105,4	105,4	0,0
Centro-Oeste	janeiro	268,5	281,5	13,0
	fevereiro	238,3	250,9	12,6
	março	239,9	244,9	5,0
	abril	129,9	129,0	-0,9
	maio	62,0	59,5	-2,5
	junho	19,8	17,4	-2,4
	julho	13,6	14,0	0,3
	agosto	26,7	29,1	2,5
	setembro	66,6	61,2	-5,7
	outubro	149,7	143,8	-5,9
	novembro	206,4	209,1	3,0
	dezembro	266,3	277,1	10,5
Sudeste	janeiro	227,9	238,1	10,2
	fevereiro	157,6	170,8	13,2
	março	145,4	146,9	1,2
	abril	76,5	72,6	-3,6
	maio	46,2	43,4	-2,8
	junho	26,4	23,1	-3,0
	julho	25,1	21,7	-2,5
	agosto	25,1	22,6	-2,2
	setembro	52,8	48,3	-4,8
	outubro	124,6	120,0	-4,3
	novembro	180,3	182,4	2,1
	dezembro	233,7	242,7	9,0

**Atlas digital dos cenários climáticos projetados para o Brasil com base no
Quarto Relatório do IPCC (2007): variáveis de interesse agrícola**

continuação				
Sul	janeiro	150,7	159,7	9,3
	fevereiro	150,6	157,6	6,7
	março	135,5	140,1	4,3
	abril	116,1	119,7	3,6
	maio	123,7	130,5	6,8
	junho	122,7	126,6	3,6
	julho	117,2	115,9	-0,9
	agosto	118,4	117,5	-0,9
	setembro	141,6	142,2	0,6
	outubro	150,7	162,8	12,1
	novembro	131,1	150,0	18,9
	dezembro	146,6	157,5	11,2
Brasil	janeiro	207,7	215,8	8,1
	fevereiro	191,8	199,1	7,6
	março	200,3	203,1	2,8
	abril	149,1	148,8	-0,3
	maio	105,7	103,5	-2,2
	junho	71,4	69,3	-2,1
	julho	60,8	59,2	-1,6
	agosto	56,1	54,9	-1,2
	setembro	77,1	73,5	-3,6
	outubro	122,1	119,7	-2,5
	novembro	152,4	156,6	4,2
	dezembro	192,5	199,6	7,1

Tabela 4. Precipitação pluvial (mm/mês) nas estações do ano, para os períodos de 1961-1990 e de 2071-2100, cenário A2, e anomalia comparada ao período de 1961-1990, para as regiões e o País.

Regiões	Estações	Meses	1961-1990	2071-2100 - A2	
			Precipitação	Precipitação	Anomalia
Norte	verão	dez - fev	241,3	245,8	4,3
	outono	mar - mai	254,1	255,4	1,3
	inverno	jun - ago	108,1	104,0	-4,2
	primavera	set - nov	135,6	130,8	-4,8
Nordeste	verão	dez - fev	132,0	133,5	1,4
	outono	mar - mai	146,3	141,8	-4,5
	inverno	jun - ago	40,9	38,7	-2,2
	primavera	set - nov	49,1	45,4	-3,6
Centro-Oeste	verão	dez - fev	257,7	269,8	12,1
	outono	mar - mai	143,9	144,5	0,5
	inverno	jun - ago	20,0	20,2	0,1
	primavera	set - nov	140,9	138,0	-2,9
Sudeste	verão	dez - fev	206,4	217,2	10,8
	outono	mar - mai	89,4	87,6	-1,7
	inverno	jun - ago	25,5	22,5	-2,6
	primavera	set - nov	119,2	116,9	-2,3
Sul	verão	dez - fev	149,3	158,3	9,1
	outono	mar - mai	125,1	130,1	4,9
	inverno	jun - ago	119,4	120,0	0,6
	primavera	set - nov	141,1	151,7	10,5
Brasil	verão	dez - fev	197,3	204,8	7,6
	outono	mar - mai	151,7	151,8	0,1
	inverno	jun - ago	62,8	61,1	-1,6
	primavera	set - nov	117,2	116,6	-0,6

Tabela 5. Precipitação pluvial acumulada (mm) nas estações do ano, para os períodos de 1961-1990 e de 2071-2100, cenário A2, e anomalia comparada ao período de 1961-1990, para as regiões e o País.

Regiões	Estações	Meses	1961-1990	2071-2100 - A2	
			Precipitação	Precipitação	Anomalia
Norte	verão	dez - fev	723,8	737,4	12,9
	outono	mar - mai	762,3	766,2	3,9
	inverno	jun - ago	324,4	311,9	-12,5
	primavera	set - nov	406,8	392,4	-14,4
Nordeste	verão	dez - fev	396,1	400,6	4,2
	outono	mar - mai	438,8	425,3	-13,5
	inverno	jun - ago	122,8	116,1	-6,7
	primavera	set - nov	147,3	136,3	-10,7
Centro-Oeste	verão	dez - fev	773,0	809,5	36,2
	outono	mar - mai	431,8	433,4	1,6
	inverno	jun - ago	60,1	60,5	0,4
	primavera	set - nov	422,7	414,1	-8,6
Sudeste	verão	dez - fev	619,2	651,6	32,4
	outono	mar - mai	268,1	262,9	-5,2
	inverno	jun - ago	76,6	67,4	-7,7
	primavera	set - nov	357,7	350,7	-7,0
Sul	verão	dez - fev	447,9	474,8	27,2
	outono	mar - mai	375,3	390,3	14,8
	inverno	jun - ago	358,3	360,0	1,7
	primavera	set - nov	423,4	455,0	31,6
Brasil	verão	dez - fev	592,0	614,5	22,8
	outono	mar - mai	455,1	455,4	0,3
	inverno	jun - ago	188,3	183,4	-4,9
	primavera	set - nov	351,6	349,8	-1,9