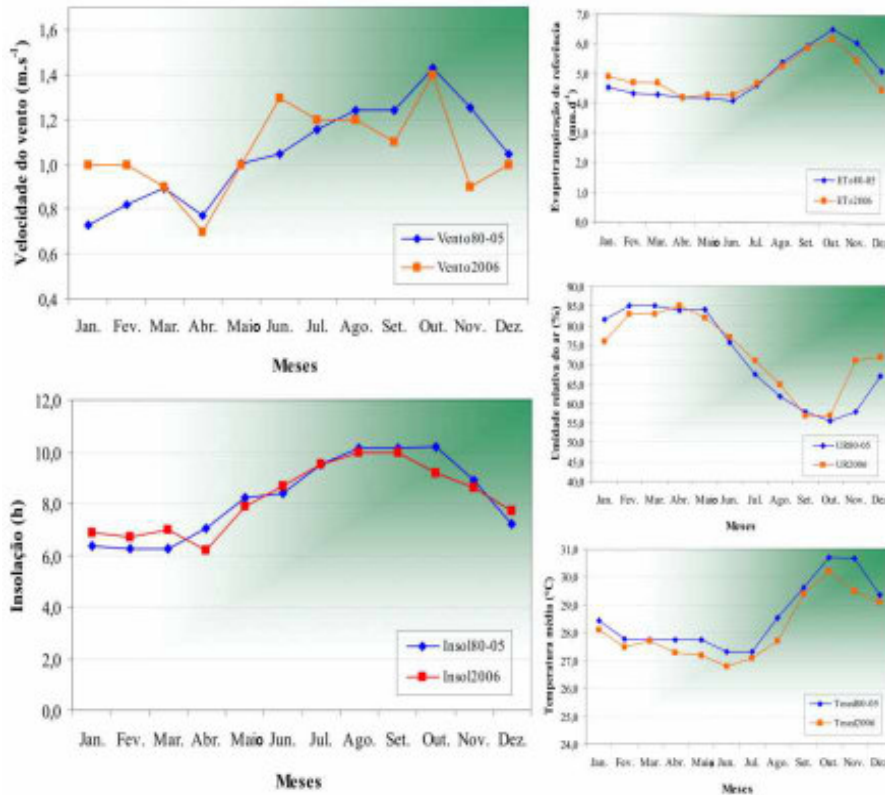


Boletim Agrometeorológico do Ano de 2006 para o Município de Teresina, PI



ISSN 0104-866X

Dezembro, 2007

*Empresa Brasileira de Pesquisa Agropecuária
Embrapa Meio-Norte
Ministério da Agricultura, Pecuária e Abastecimento*

Documentos 156

Boletim Agrometeorológico do Ano de 2006 para o Município de Teresina, PI

Edson Alves Bastos
Aderson Soares de Andrade Júnior

Teresina, PI
2007

Exemplares desta publicação podem ser adquiridos na:

Embrapa Meio-Norte

Av. Duque de Caxias, 5650, Bairro Buenos Aires
Caixa Postal: 01
Fone: (86) 3225-1141
Fax: (86) 3225-1142
Home page: www.cpamn.embrapa.br
E-mail: sac@cpamn.embrapa.br

Comitê de Publicações

Presidente: Hoston Tomás Santos do Nascimento.
Secretária: Executiva: Ursula Maria Barros de Araújo
Membros: Paulo Sarmanho da Costa Lima, Humberto Umbelino de Sousa, Fábio Mendonça Diniz, Flávio Flavaro Blanco, Cristina Arzabe, Eugênio Celso Emérito de Araújo, Danielle Maria Machado Ribeiro Azevêdo e Carlos Antônio Ferreira de Sousa.

Supervisão editorial: Lúgia Maria Rolim Bandeira
Revisão de texto: Lúgia Maria Rolim Bandeira
Normalização bibliográfica: Orlane da Silva Maia
Editoração eletrônica: Erlândio Santos de Resende

1ª edição

1ª impressão (2006): 300 exemplares

Todos os direitos reservados.

A reprodução não-autorizada desta publicação, no todo ou em parte, constitui violação dos direitos autorais (Lei no 9.610).

Dados Internacionais de Catalogação na Publicação (CIP)
Embrapa Meio-Norte

Boletim agrometeorológico do ano de 2005

Bastos, Edson Alves.

Boletim agrometeorológico do ano de 2006, para o município de Teresina, PI / Edson Alves Bastos e Aderson Soares de Andrade Júnior. - Teresina : Embrapa Meio-Norte, 2007.

37 p. ; 21 cm. - (Documentos / Embrapa Meio-Norte, ISSN 0104-866X ; 156).

1. Climatologia agrícola. 2. Meteorologia. I. Andrade Júnior, Aderson Soares de. II. Embrapa Meio-Norte. III. Título. IV. Série.

CDD 630.2516 (21. ed.)

© Embrapa, 2007

Autores

Edson Alves Bastos

Engenheiro agrônomo, D.Sc. em Irrigação e
Drenagem, Embrapa Meio-Norte
Caixa Postal 01, CEP 64006-220, Teresina, PI.
edson@cpamn.embrapa.br

Aderson Soares de Andrade Júnior

Engenheiro agrônomo, D.Sc. em Irrigação e
Drenagem, Embrapa Meio-Norte
Caixa Postal 01, CEP 64006-220, Teresina, PI.
aderson@cpamn.embrapa.br

Agradecimentos

Aos observadores meteorológicos José Campelo da Silva, da Embrapa Meio-Norte; Maria do Rosário Borges, Joel da Silva e José Alves de Araújo Filho, do INMET.

Apresentação

Dando continuidade às publicações dos dados climatológicos do município de Teresina, PI, a Embrapa Meio-Norte apresenta este boletim, fruto de uma parceria desta empresa com o Instituto Nacional de Meteorologia (INMET).

Neste boletim, são apresentados valores diários de temperatura do ar (média, máxima e mínima), umidade relativa do ar, velocidade do vento corrigida para 2 m de altura, insolação, evapotranspiração de referência, precipitação pluviométrica e pressão atmosférica referentes ao ano de 2006. Também são apresentadas, graficamente, as normais climatológicas referentes aos anos de 1980 a 2005 e o balanço hídrico climatológico de 1980 a 2006.

Espera-se que este boletim possa contribuir como subsídio à pesquisa agropecuária da região, além de atender a todos aqueles que necessitem de informações dessa natureza.

Valdemício Ferreira de Sousa
Chefe-Geral da Embrapa Meio-Norte

Sumário

Lista de Abreviaturas	11
Lista de Tabelas	13
Lista de Figuras	15
Boletim Agrometeorológico do Ano de 2006, para o Município de Teresina, PI	17
Introdução	17
Fonte dos dados meteorológicos	17
Dados meteorológicos diários do Município de Teresina, PI, referente ao ano de 2006	18
Comparação das normais climatológicas do Município de Teresina, do período de 1980 a 2005 e o ano de 2006 ...	30
Resumo anual.....	34
Classificação climática segundo Thornthwaite & Mather (1955) para o período de 1980 a 2006	35
Balço hídrico climatológico para o período de 1980 a 2006	35
Referências	36

Lista de Abreviaturas

Abreviaturas usadas nas tabelas

Tmed.	Temperatura média do ar
Tmax.	Temperatura máxima do ar
Tmin.	Temperatura mínima do ar
UR	Umidade relativa do ar
Vel	Velocidade do vento a 2 m de altura
INS	Insolação
EToAJ	Evapotranspiração pelo método de Andrade Júnior
EToPM	Evapotranspiração pelo método de Penman Monteith
PP.....	Precipitação pluviométrica
PA	Pressão atmosférica

Lista de Tabelas

Tabela	Pág.
1. Valores diários dos elementos climáticos referentes a janeiro de 2006, Teresina, PI.	18
2. Valores diários dos elementos climáticos referentes a fevereiro de 2006, Teresina, PI.	19
3. Valores diários dos elementos climáticos referentes a março de 2006, Teresina, PI.	20
4. Valores diários dos elementos climáticos referentes a abril de 2006, Teresina, PI.	21
5. Valores diários dos elementos climáticos referentes a maio de 2006, Teresina, PI.	22
6. Valores diários dos elementos climáticos referentes a junho de 2006, Teresina, PI.	23
7. Valores diários dos elementos climáticos referentes a julho de 2006, Teresina, PI.	24
8. Valores diários dos elementos climáticos referentes a agosto de 2006, Teresina, PI.	25
9. Valores diários dos elementos climáticos referentes a setembro de 2006, Teresina, PI.	26
10. Valores diários dos elementos climáticos referentes a outubro de 2006, Teresina, PI.	27
11. Valores diários dos elementos climáticos referentes a novembro de 2006, Teresina, PI.	28
12. Valores diários dos elementos climáticos referentes a dezembro de 2006, Teresina, PI.	29
13. Valores médios ou totais anuais dos elementos climáticos referentes a 2006 e a normal climatológica de 1980-2005, Teresina, PI.	30

Lista de Figuras

Fig.	Pág.
1. Valores médios mensais da temperatura máxima do ar, referentes a 2006 e ao período de 1980 a 2005. Teresina, PI.	30
2. Valores médios mensais da temperatura mínima do ar, referentes a 2006 e ao período de 1980 a 2005. Teresina, PI.	30
3. Valores médios mensais da temperatura média do ar, referentes a 2006 e ao período de 1980 a 2005. Teresina, PI.	31
4. Valores médios mensais da umidade relativa do ar, referentes a 2006 e ao período de 1980 a 2005. Teresina, PI.	31
5. Valores médios mensais da velocidade do vento, referentes a 2006 e ao período de 1980 a 2005, Teresina, PI.	32
6. Valores médios mensais de insolação, referentes a 2006 e ao período de 1980 a 2005. Teresina, PI.	32
7. Valores médios mensais da evapotranspiração de referência pelo método de Penman-Monteith, referentes a 2006 e ao período de 1980 a 2005. Teresina, PI.	33
8. Totais mensais de precipitação pluviométrica referentes a 2006 e valores médios dos totais mensais de precipitação pluviométrica referentes ao período de 1980 a 2005, no Município de Teresina, PI.	33
9. Balanço hídrico normal para o Município de Teresina, no período de 1980 a 2006.	35
10. Extrato do balanço hídrico para o Município de Teresina, no período de 1980 a 2006.	36

Boletim Agrometeorológico do Ano de 2006 para o Município de Teresina, PI

Edson Alves Bastos
Aderson Soares de Andrade Júnior

Introdução

As informações básicas sobre o clima são de grande importância para subsidiar o planejamento e o manejo da irrigação. Além disso, podem auxiliar estudos de risco climático, que são fundamentais para indicar as melhores épocas de semeadura na agricultura de sequeiro.

Dessa forma, a Embrapa Meio-Norte apresenta esse boletim agrometeorológico, tendo como objetivos: i) disponibilizar os dados meteorológicos diários, observados no Município de Teresina, PI, durante o ano de 2006; ii) comparar as normais climatológicas do período de 1980 a 2004 com os dados referentes ao ano de 2006 e iii) apresentar o balanço hídrico climatológico, mostrando os períodos de deficiência e excesso de água ao longo de todo o ano, (Fig. 1 a 10).

Fonte dos dados meteorológicos

Os dados meteorológicos, apresentados nesse boletim (Tabelas 1 a 13), foram obtidos na estação agrometeorológica do INMET, localizada na área experimental da Embrapa Meio-Norte, no município de Teresina, PI (05°05' S; 42°48' W e 74,4 m). O clima de Teresina, de acordo com a classificação climática de Thornthwaite & Mather (1955) é C₁sA'a', caracterizado como sub-úmido seco, megatérmico, com excedente hídrico moderado no verão e uma concentração de 32,1% da evapotranspiração potencial no trimestre setembro – outubro – novembro.

Os dados da série histórica podem ser consultados em Bastos & Andrade Júnior (2000, 2006); Bastos et al. (2001; 2002, 2003, 2004 e 2005). Os valores de evapotranspiração de referência foram determinados pelos métodos de Penman-Monteith (Pereira et al., 1997) e Andrade Júnior (Andrade Júnior et al., 2003).

Dados meteorológicos diários do Município de Teresina, PI, referentes ao ano de 2006.

Tabela 1. Valores diários dos elementos climáticos referentes a janeiro de 2006. Teresina, PI.

Dia	Tmed ⁽¹⁾ (°C)	Tmax ⁽¹⁾ (°C)	Tmin ⁽¹⁾ (°C)	UR ⁽¹⁾ (%)	Vento (m/s)	INS ⁽¹⁾ (h)	EToPM ⁽¹⁾ (mm)	EToAJ ⁽¹⁾ (mm)	PP ⁽¹⁾ (mm)	PA ⁽¹⁾ (hPa)
1	25,9	29,4	22,4	85	0,6	1,0	3,2	3,5	7,2	1.002,0
2	28,3	33,4	23,2	78	0,5	8,4	5,3	4,1	0,0	1.000,6
3	28,5	34,0	23,0	72	1,2	10,7	6,2	4,5	0,0	999,8
4	28,2	33,6	22,8	74	0,7	8,3	5,1	4,3	0,0	998,9
5	28,7	33,0	24,4	74	1,0	7,1	5,0	4,4	0,0	999,4
6	27,7	32,0	23,4	73	1,0	5,8	4,7	4,3	0,0	1.000,4
7	28,9	33,4	24,3	73	1,7	7,3	5,3	4,5	0,0	1.000,4
8	26,1	29,6	22,6	90	0,6	2,0	3,3	3,4	19,8	1.001,4
9	26,2	29,0	23,4	89	1,0	1,3	3,0	3,4	0,1	1.001,9
10	26,2	29,2	23,2	86	0,9	4,1	3,8	3,5	9,9	1.003,0
11	27,5	31,7	23,3	87	1,2	2,5	3,3	3,6	0,0	1.001,8
12	27,6	32,8	22,4	76	0,8	7,4	4,8	4,1	4,8	1.001,9
13	27,9	33,6	22,2	72	0,6	10,5	5,7	4,4	2,4	1.001,8
14	28,6	34,0	23,2	74	1,0	9,9	5,7	4,4	0,0	1.001,1
15	28,6	33,0	24,2	78	0,9	8,0	5,1	4,2	1,6	1.000,4
16	28,4	32,6	24,2	77	0,7	4,4	4,1	4,2	0,0	1.000,6
17	29,4	34,8	24,0	71	2,2	8,8	6,1	4,7	0,4	1.000,9
18	27,5	31,4	23,6	83	1,1	3,7	4,0	3,8	0,0	1.001,3
19	25,9	30,2	21,6	83	1,2	3,6	3,9	3,6	23,8	999,7
20	26,5	30,0	23,0	84	1,2	1,3	3,2	3,6	0,3	1.000,4
21	27,5	32,0	23,0	79	0,5	6,2	4,4	4,0	0,0	1.000,6
22	28,3	33,6	23,0	72	0,8	8,5	5,2	4,4	0,0	1.000,7
23	29,4	34,8	24,0	71	1,4	10,0	6,0	4,6	0,0	1.000,2
24	29,3	34,2	24,4	77	0,9	8,7	5,4	4,3	3,6	1.000,3
25	29,6	35,4	23,8	68	0,7	9,5	5,8	4,8	0,0	1.001,4
26	29,6	35,6	23,6	65	1,4	9,7	6,3	5,0	0,0	1.001,4
27	30,0	36,6	23,4	62	0,8	10,4	6,2	5,2	0,0	1.001,8
28	30,1	36,0	24,2	68	1,2	9,7	6,2	4,9	0,0	1.002,0
29	27,3	32,6	22,0	82	0,7	5,3	4,5	3,8	33,2	1.001,4
30	28,5	33,6	23,4	70	1,0	9,8	5,9	4,5	0,0	1.000,4
31	29,3	34,8	23,8	75	1,3	8,6	5,2	4,4	0,0	1.000,3
Totais	-	-	-	-	-	212,5	151,9	130,5	284,5	-
Med.	28,1	32,9	23,3	76	1,0	6,9	5,0	4,2	-	1.000,9
Max.	30,1	36,6	24,4	90	2,2	10,7	6,3	5,2	88,8	1.004,2
Min.	25,9	29,4	22,4	85	0,5	1,0	3,0	3,4	0,0	999,0

⁽¹⁾O significado encontra-se na lista de abreviaturas

Tabela 2. Valores diários dos elementos climáticos referentes a fevereiro de 2006. Teresina, PI.

Dia	Tmed ⁽¹⁾ (°C)	Tmax ⁽¹⁾ (°C)	Tmin ⁽¹⁾ (°C)	UR ⁽¹⁾ (%)	Vento (m/s)	INS ⁽¹⁾ (h)	EToPM ⁽¹⁾ (mm)	EToAJ ⁽¹⁾ (mm)	PP ⁽¹⁾ (mm)	PA ⁽¹⁾ (hPa)
1	28,6	33,4	23,8	73	1,7	7,0	5,2	4,4	0,0	1.000,7
2	28,4	33,2	23,6	77	1,1	9,5	5,7	4,2	12,5	1.000,9
3	28,1	33,2	23,0	75	0,6	8,6	5,4	4,2	0,0	999,9
4	27,6	31,2	24,0	87	0,7	3,9	3,9	3,6	0,0	1.000,2
5	26,9	30,2	23,6	90	0,9	2,5	3,4	3,4	8,8	1.001,1
6	27,2	31,8	22,6	87	0,6	3,3	3,6	3,6	87,0	1.001,9
7	26,4	30,2	22,6	88	0,8	2,7	3,4	3,5	5,3	1.002,2
8	28,1	33,8	22,4	76	0,6	10,4	5,7	4,2	0,0	1.001,5
9	28,0	33,0	23,0	77	0,6	9,2	5,4	4,1	0,0	1.002,6
10	26,6	33,2	20,0	85	1,6	5,2	4,2	3,6	0,0	1.004,2
11	26,5	33,0	20,0	84	0,9			3,7	10,2	1.003,4
12	27,4	32,2	22,6	84	0,9	9,9	5,5	3,7	30,8	1.002,5
13	26,8	31,8	21,8	85	1,2	3,9	3,8	3,6	25,8	1.003,4
14	26,6	31,2	22,0	87	1,2	5,5	4,2	3,5	12,8	1.003,8
15	27,4	32,8	22,0	77	0,6	8,9	5,3	4,1	6,2	1.002,5
16	27,2	32,0	22,4	79	0,6	9,2	5,3	3,9	0,0	1.002,0
17	27,4	32,4	22,4	82	1,4	6,1	4,5	3,8	0,0	1.002,2
18	26,4	30,8	22,0	90	1,0	4,6	4,0	3,4	9,4	1.003,6
19	27,3	32,6	22,0	77	0,8	8,8	5,3	4,0	0,0	1.002,9
20	28,3	33,3	23,3	83	0,9	6,9	4,7	3,9	0,0	1.001,4
21	28,5	33,2	23,8	78	0,9	8,7	5,3	4,1	3,2	1.001,4
22	27,2	30,8	23,6	88	1,0	2,8	3,6	3,5	0,0	1.002,0
23	27,7	31,4	24,0	85	0,6	6,3	4,6	3,7	4,8	1.002,1
24	28,9	34,0	23,8	86	0,9	7,2	4,8	3,8	0,0	1.002,3
25	26,7	31,0	22,4	81	1,1	4,8	4,2	3,8	9,6	1.001,9
26	28,7	33,8	23,6	86	0,6	8,2	5,1	3,8	0,2	1.001,8
27	27,8	32,6	23,0	80	1,3	8,8	5,4	4,0	33,2	1.001,8
28	28,3	33,8	22,8	86	1,2	7,9	5,0	3,7	13,2	1.001,9
Totais	-	-	-	-	-	180,8	126,6	107,2	236,4	-
Med.	27,5	32,4	22,7	83	1,0	6,7	4,7	3,8	-	1.002,1
Max.	28,9	34,0	24,0	90	1,7	10,4	5,7	4,4	93,0	1.002,9
Min.	26,4	30,2	20,0	73	0,6	2,5	3,4	3,4	0,0	999,2

⁽¹⁾O significado encontra-se na lista de abreviaturas

Tabela 3. Valores diários dos elementos climáticos referentes a março de 2006. Teresina, PI.

Dia	Tmed ⁽¹⁾ (°C)	Tmax ⁽¹⁾ (°C)	Tmin ⁽¹⁾ (°C)	UR ⁽¹⁾ (%)	Vento (m/s)	INS ⁽¹⁾ (h)	EToPM ⁽¹⁾ (mm)	EToAJ ⁽¹⁾ (mm)	PP ⁽¹⁾ (mm)	PA ⁽¹⁾ (hPa)
1	26,8	30,8	22,8	88	1,3	2,4	3,5	3,5	12,8	1.003,7
2	26,7	30,1	23,2	88	0,1	5,4	4,3	3,5	8,4	1.003,5
3	27,4	31,2	23,6	90	1,4	3,8	3,7	3,5	1,1	1.003,6
4	28,1	32,8	23,4	85	0,4	4,7	4,0	3,8	3,0	1.003,8
5	27,8	32,6	23,0	81	0,9	9,0	5,3	3,9	0,0	1.003,5
6	28,9	33,2	24,6	76	1,2	10,3	5,9	4,3	0,0	1.003,5
7	27,9	32,8	23,0	77	0,6	9,1	5,5	4,1	6,5	1.002,0
8	28,6	32,8	24,3	82	0,2	9,9	5,7	4,0	0,0	1.001,4
9	28,3	32,6	24,0	76	1,0	9,1	5,5	4,2	0,0	1.001,3
10	27,7	31,6	23,8	86	1,4	2,9	3,6	3,7	0,0	1.001,7
11	27,9	32,2	23,6	80	1,5	8,3	5,3	4,0	4,0	1.002,2
12	28,1	32,8	23,4	85	2,0	7,0	4,8	3,8	0,0	1.002,1
13	28,0	32,6	23,4	82	0,9	8,6	5,2	3,9	11,0	1.001,3
14	27,7	32,2	23,2	89	0,5	7,3	4,8	3,5	3,6	1.002,4
15	27,2	32,0	22,3	79	0,8	10,0	5,6	3,9	20,4	1.002,2
16	28,2	32,4	24,0	85	0,4	9,9	5,6	3,8	0,0	1.001,5
17	28,0	32,6	23,4	76	0,9	9,0	5,4	4,2	0,0	1.000,6
18	27,8	31,2	24,4	84	1,1	2,6	3,5	3,8	0,0	1.001,0
19	27,5	32,0	23,0	82	1,1	8,4	5,2	3,9	15,0	1.001,7
20	28,0	33,0	23,0	78	0,7	9,4	5,4	4,1	0,0	1.001,9
21	27,9	32,8	23,0	80	0,7	7,7	4,9	4,0	0,5	1.001,2
22	28,2	32,0	24,3	87	1,1	5,9	4,4	3,7	0,0	1.001,9
23	28,0	32,8	23,2	82	0,8	8,0	5,0	3,9	24,5	1.002,2
24	26,9	31,0	22,8	87	0,6	2,8	3,5	3,6	18,3	1.002,4
25	27,6	32,4	22,8	80	1,0	9,6	5,4	3,9	0,6	1.003,1
26	28,0	32,6	23,4	87	0,7	8,1	4,9	3,7	5,5	1.002,9
27	28,0	32,2	23,8	84	1,2	6,0	4,4	3,8	6,3	1.004,0
28	27,4	32,2	22,6	86	1,0	6,1	4,4	3,7	19,5	1.003,5
29	27,5	32,6	22,4	83	0,9	7,2	4,7	3,8	23,2	1.002,2
30	26,4	29,6	23,2	94	0,5	2,0	3,1	3,2	6,7	1.003,4
31	26,5	30,4	22,6	88	0,4	6,3	4,3	3,5	12,4	1.003,2
Totais	-	-	-	-	-	216,8	146,9	118,0	300,4	-
Med.	27,7	32,1	23,3	83	0,9	7,0	4,4	3,8	-	1.002,4
Max.	28,9	33,2	24,6	94	2,0	10,3	5,9	4,3	48,4	1.004,7
Min.	26,4	29,6	22,3	76	0,1	2,0	3,1	3,2	0,0	1001,3

Tabela 4. Valores diários dos elementos climáticos referentes a abril de 2006. Teresina, PI.

Dia	Tmed ⁽¹⁾ (°C)	Tmax ⁽¹⁾ (°C)	Tmin ⁽¹⁾ (°C)	UR ⁽¹⁾ (%)	Vento (m/s)	INS ⁽¹⁾ (h)	EToPM ⁽¹⁾ (mm)	EToAJ ⁽¹⁾ (mm)	PP ⁽¹⁾ (mm)	PA ⁽¹⁾ (hPa)
1	27,2	31,6	22,8	87	0,4	4,4	3,7	3,6	55,0	1.002,8
2	26,8	31,6	22,0	84	0,9	7,9	4,7	3,7	4,4	1.002,5
3	26,9	32,0	21,8	85	0,4	8,5	4,9	3,6	5,4	1.002,6
4	27,4	32,0	22,8	84	0,5	5,1	3,9	3,7	21,8	1.002,4
5	27,7	32,2	23,2	84	0,6	7,3	4,6	3,8	18,4	1.001,9
6	27,6	32,0	23,2	81	1,0	9,2	5,2	3,9	0,4	1.000,9
7	27,4	31,8	23,0	88	0,6	5,7	4,1	3,6	0,2	1.001,5
8	27,4	31,8	23,0	87	0,4	5,0	3,9	3,6	34,8	1.001,3
9	27,6	32,0	23,2	85	1,1	5,9	4,2	3,7	58,4	1.001,9
10	26,5	30,0	23,0	89	0,8	2,8	3,3	3,5	22,0	1.000,7
11	27,6	31,0	24,2	89	0,7	4,4	3,7	3,5	0,0	1.001,5
12	27,5	31,8	23,2	83	0,6	7,8	4,7	3,8	10,0	1.002,0
13	28,0	32,4	23,6	78	0,4	8,7	4,9	4,1	0,2	1.000,6
14	28,0	32,8	23,2	79	0,9	8,7	5,0	4,0	2,3	999,7
15	28,3	32,2	24,3	85	0,9	4,4	3,7	3,8	14,0	1.001,3
16	26,6	30,0	23,2	91	0,9	2,9	3,3	3,4	43,5	1.004,2
17	26,8	30,7	22,8	86	0,5	3,3	3,4	3,6	4,3	1.003,6
18	27,5	31,8	23,1	88	0,4	5,8	4,0	3,6	0,0	1.002,8
19	27,5	32,4	22,5	78	0,3	8,9	4,8	4,0	0,0	1.003,1
20	27,7	32,2	23,2	79	1,7	9,3	5,1	4,0	0,0	1.002,7
21	27,5	31,8	23,2	81	1,1	6,8	4,4	3,9	12,7	1.004,4
22	25,1	27,4	22,8	91	0,5	1,5	2,9	3,3	30,0	1.003,6
23	27,2	31,2	23,1	89	0,5	7,4	4,3	3,5	14,0	1.002,0
24	27,4	32,0	22,8	79	0,8	8,8	4,7	4,0	0,0	1.001,2
25	27,7	31,4	24,0	88	0,8	6,0	3,9	3,6	0,3	1.001,7
26	27,8	32,0	23,6	81	0,8	8,0	4,6	3,9	13,6	1.002,3
27	28,3	32,0	24,6	82	0,5	7,6	4,4	4,0	0,5	1.002,2
28	27,8	31,8	23,8	81	1,1	8,0	4,7	3,9	0,0	1.001,6
29	26,8	30,6	23,0	89	0,4	3,4	3,3	3,5	4,4	1.001,7
30	27,0	30,6	23,4	98	1,7	2,9	2,9	3,1	14,0	1.003,0
Totais	-	-	-	-	-	186,4	125,4	111,1	161,2	-
Med.	27,3	31,5	23,2	85	0,7	6,2	4,6	3,7	-	1.002,1
Max.	28,3	32,8	24,6	98	1,7	9,3	5,2	4,1	40,1	1.005,2
Min.	25,1	27,4	21,8	78	0,3	1,5	2,9	3,1	0,0	1.000,4

⁽¹⁾O significado encontra-se na lista de abreviaturas

Tabela 5. Valores diários dos elementos climáticos referentes a maio de 2006. Teresina, PI.

Dia	Tmed ⁽¹⁾ (°C)	Tmax ⁽¹⁾ (°C)	Tmin ⁽¹⁾ (°C)	UR ⁽¹⁾ (%)	Vento (m/s)	INS ⁽¹⁾ (h)	EToPM ⁽¹⁾ (mm)	EToAJ ⁽¹⁾ (mm)	PP ⁽¹⁾ (mm)	PA ⁽¹⁾ (hPa)
1	26,8	31,2	22,4	87	1,0	8,0	4,4	3,6	90,2	1003,5
2	27,5	32,0	23,0	81	1,0	9,7	4,9	3,9	8,0	1002,9
3	27,9	32,8	23,0	78	1,1	10,2	5,1	4,1	0,0	1002,1
4	28,3	33,0	23,6	79	0,8	9,1	4,8	4,1	0,0	1001,9
5	28,0	33,0	23,0	78	0,7	10,6	5,2	4,1	0,0	1002,1
6	26,8	30,6	23,0	87	0,6	4,4	3,6	3,5	64,2	1003,2
7	27,3	31,0	23,6	84	0,6	5,2	3,7	3,7	4,0	1003,0
8	26,7	30,4	23,0	89	0,7	3,1	3,1	3,4	8,6	1002,8
9	26,6	30,0	23,2	90	0,2	3,3	3,1	3,4	22,0	1002,7
10	28,2	32,4	24,0	83	1,0	7,1	4,1	3,9	0,6	1002,9
11	27,9	31,6	24,2	85	1,0	7,8	4,3	3,7	2,2	1002,6
12	27,9	31,8	24,0	81	0,6	5,4	3,7	3,9	0,3	1003,7
13	26,7	31,2	22,2	91	0,6	3,4	3,2	3,4	10,4	1005,2
14	27,3	31,1	23,4	86	0,8	7,7	4,2	3,6	14,6	1005,6
15	27,4	32,0	22,8	84	1,4	8,0	4,3	3,8	2,2	1005,3
16	27,2	31,0	23,4	84	1,2	7,1	4,1	3,7	1,7	1004,8
17	27,5	31,3	23,7	81	1,4	9,3	4,7	3,9	1,1	1006,0
18	27,2	31,5	22,8	74	1,2	10,1	4,9	4,2	0,0	1005,2
19	27,5	31,3	23,6	83	1,3	10,3	4,8	3,8	0,0	1004,5
20	26,9	31,6	22,2	78	0,7	7,8	4,2	4,0	0,0	1004,1
21	26,9	31,8	21,9	82	0,7	9,0	4,5	3,8	0,0	1003,6
22	27,4	32,4	22,3	78	0,8	10,5	4,8	4,0	0,0	1004,3
23	27,7	32,3	23,0	81	0,6	8,5	4,3	3,9	0,0	1004,9
24	27,3	32,0	22,5	78	1,1	7,7	4,2	4,0	0,0	1004,7
25	27,2	32,2	22,2	83	0,9	9,0	4,5	3,8	23,0	1004,4
26	26,5	30,0	23,0	79	1,3	7,7	4,2	3,9	0,2	1004,7
27	27,9	32,6	23,2	80	1,1	9,4	4,5	4,0	0,0	1003,9
28	26,9	31,0	22,7	83	1,0	6,3	3,8	3,7	0,0	1004,3
29	27,0	31,8	22,2	84	0,6	9,8	4,5	3,7	0,0	1003,2
30	26,2	31,0	21,4	70	1,9	8,8	4,8	4,2	0,0	1003,6
31	26,1	30,7	21,4	74	1,6	10,0	4,8	4,0	0,0	1004,7
Totais	-	-	-	-	-	244,3	133,5	118,7	118,6	-
Méd.	27,2	31,6	22,9	82	1,0	7,9	4,4	3,8	-	1003,9
Máx.	28,3	33,0	24,2	91	1,9	10,6	5,2	4,2	39,3	1006,4
Mín.	26,1	30,0	21,4	70	0,2	3,1	3,1	3,4	0,0	1001,3

⁽¹⁾O significado encontra-se na lista de abreviaturas

Tabela 6. Valores diários dos elementos climáticos referentes a junho de 2006. Teresina, PI.

Dia	Tmed ⁽¹⁾ (°C)	Tmax ⁽¹⁾ (°C)	Tmin ⁽¹⁾ (°C)	UR ⁽¹⁾ (%)	Vento (m/s)	INS ⁽¹⁾ (h)	EToPM ⁽¹⁾ (mm)	EToAJ ⁽¹⁾ (mm)	PP ⁽¹⁾ (mm)	PA ⁽¹⁾ (hPa)
1	26,2	31,2	21,2	73	1,0	10,1	4,6	4,1	0,0	1.005,1
2	25,4	31,1	19,6	74	1,2	10,3	4,6	3,9	0,0	1.004,8
3	26,2	31,0	21,4	76	1,0	10,2	4,5	3,9	0,0	1.004,0
4	25,1	30,3	19,9	81	1,6	10,2	4,5	3,6	0,0	1.003,3
5	25,4	29,4	21,4	82	1,6	2,3	2,9	3,6	0,0	1.004,0
6	27,0	30,5	23,4	84	0,6	5,8	3,4	3,7	1,4	1.004,6
7	29,7	32,6	26,8	76	0,8	9,3	4,3	4,4	0,0	1.004,0
8	26,9	31,3	22,4	78	0,9	9,9	4,6	3,9	0,0	1.003,9
9	26,4	31,5	21,2	77	1,1	10,1	4,7	3,9	0,0	1.003,0
10	27,0	32,2	21,8	75	1,4	10,2	4,8	4,1	0,0	1.002,3
11	27,5	33,0	22,0	72	0,9	10,1	4,6	4,3	0,0	1.003,4
12	27,5	32,2	22,8	78	0,4	8,7	4,1	4,0	0,1	1.004,4
13	27,6	32,0	23,2	81	0,8	6,7	3,8	3,9	0,0	1.004,5
14	27,4	31,2	23,6	80	1,5	4,2	3,4	3,9	0,0	1.004,8
15	26,3	32,0	20,6	76	1,4	8,2	4,3	4,0	0,0	1.004,6
16	27,0	31,0	23,0	75	1,6	6,3	4,0	4,1	0,0	1.005,1
17	27,9	32,2	23,6	75	1,4	9,6	4,6	4,2	0,0	1.005,1
18	26,2	32,0	20,4	76	2,0	9,8	4,7	3,9	0,0	1.005,2
19	26,1	30,2	22,0	76	1,8	9,5	4,6	3,9	0,0	1.005,0
20	26,1	32,0	20,2	77	1,8	10,4	4,7	3,9	0,0	1.004,6
21	26,1	31,6	20,6	67	1,8	10,3	4,9	4,3	0,0	1.005,9
22	27,3	32,1	22,4	79	1,6	9,7	4,5	4,0	0,0	1.005,1
23	26,2	30,0	22,4	73	2,1	7,1	4,3	4,1	0,0	1.005,8
24	25,7	32,4	19,0	81	1,6	10,1	4,5	3,7	0,0	1.004,7
25	26,3	32,4	20,2	74	1,6	6,4	4,0	4,0	0,0	1.004,8
26	27,5	32,0	23,0	81	1,2	6,0	3,6	3,9	0,2	1.006,0
27	26,8	33,0	20,6	77	0,7	8,8	4,2	4,0	0,0	1.006,1
28	27,6	32,4	22,8	83	1,2	9,7	4,4	3,8	3,0	1.006,7
29	27,8	31,8	23,8	77	1,6	9,9	4,7	4,1	6,5	1.006,1
30	27,4	31,6	23,2	77	1,1	10,2	4,7	4,1	0,0	1.007,2
Totais	-	-	-	-	-	260,1	129,4	119,4	0,2	-
Med.	26,8	31,6	22,0	77	1,3	8,7	4,3	4,0	-	1.004,8
Max.	29,7	33,0	26,8	84	2,1	10,4	4,9	4,4	0,1	1.005,5
Min.	25,1	29,4	19,0	67	0,4	2,3	2,9	3,6	0,0	1.002,7

⁽¹⁾O significado encontra-se na lista de abreviaturas

Tabela 7. Valores diários dos elementos climáticos referentes a julho de 2006. Teresina, PI.

Dia	Tmed ⁽¹⁾ (°C)	Tmax ⁽¹⁾ (°C)	Tmin ⁽¹⁾ (°C)	UR ⁽¹⁾ (%)	Vento (m/s)	INS ⁽¹⁾ (h)	EToPM ⁽¹⁾ (mm)	EToAJ ⁽¹⁾ (mm)	PP ⁽¹⁾ (mm)	PA ⁽¹⁾ (hPa)
1	26,5	31,0	22,0	75	2,1	8,1	4,5	4,0	0,0	1.007,2
2	26,8	31,5	22,0	78	1,6	10,2	4,7	3,9	0,0	1.007,3
3	27,0	32,0	22,0	70	1,0	7,8	4,2	4,3	0,0	1.007,2
4	26,6	33,4	19,7	77	1,1	7,2	4,0	4,0	0,0	1.007,1
5	27,0	32,8	21,2	70	1,2	10,6	4,8	4,3	0,0	1.007,2
6	26,5	33,1	19,9	70	1,1	9,8	4,6	4,2	0,0	1.007,7
7	27,0	32,8	21,1	68	0,9	7,4	4,0	4,4	0,0	1.007,2
8	27,4	32,7	22,0	78	1,1	10,0	4,6	4,0	0,0	1.005,4
9	26,7	33,0	20,3	64	1,1	10,2	4,8	4,5	0,0	1.004,9
10	27,0	33,1	20,9	77	1,4	10,4	4,8	4,0	0,0	1.004,3
11	30,0	33,1	26,8	65	1,1	8,4	4,4	5,1	0,0	1.005,0
12	28,3	33,3	23,2	67	1,7	9,0	4,9	4,7	0,0	1.005,4
13	27,5	32,6	22,4	61	1,9	10,7	5,5	4,8	0,0	1.005,3
14	26,1	31,9	20,2	77	2,1	10,9	5,1	3,9	0,0	1.005,7
15	25,3	32,8	17,8	66	1,4	10,6	5,0	4,2	0,0	1.005,7
16	25,5	31,5	19,5	75	1,4	8,3	4,3	3,9	0,0	1.005,5
17	26,6	32,6	20,6	67	1,6	5,5	4,0	4,4	0,0	1.006,0
18	27,5	32,5	22,4	70	1,1	10,6	4,8	4,4	0,0	1.005,0
19	26,3	32,5	20,0	64	1,2	8,8	4,6	4,5	0,0	1.006,3
20	26,9	33,7	20,0	80	0,7	10,4	4,7	3,8	0,0	1.005,9
21	27,7	34,5	20,8	70	0,7	9,4	4,5	4,4	0,0	1.005,0
22	26,8	33,3	20,3	66	0,9	10,7	4,9	4,5	0,0	1.004,7
23	25,8	34,0	17,6	61	0,7	10,9	4,9	4,5	0,0	1.003,8
24	26,3	32,7	19,9	86	0,4	5,9	3,6	3,5	0,0	1.004,0
25	29,9	33,6	26,2	63	1,1	10,4	5,0	5,2	0,0	1.003,2
26	27,5	34,7	20,3	71	1,2	10,4	5,0	4,4	0,0	1.003,2
27	27,7	34,1	21,2	75	0,8	10,3	4,9	4,2	5,3	1.003,5
28	28,3	34,1	22,4	71	1,2	10,5	5,2	4,4	1,6	1.003,9
29	28,5	34,6	22,4	70	0,4	9,3	4,6	4,5	0,0	1.003,4
30	28,1	34,3	21,8	74	1,0	9,9	4,9	4,3	0,0	1.004,4
31	26,8	33,5	20,0	68	0,8	10,4	5,0	4,4	0,0	1.006,6
Totais	-	-	-	-	-	293,0	144,7	133,5	4,9	-
Med.	27,1	33,1	21,2	71	1,2	9,5	4,9	4,3	-	1.005,4
Max.	30,0	34,7	26,8	86	2,1	10,9	5,5	5,2	4,9	1.007,0
Min.	25,3	31,0	17,6	61	0,4	5,5	3,6	3,5	0,0	1.003,3

⁽¹⁾O significado encontra-se na lista de abreviaturas

Tabela 8. Valores diários dos elementos climáticos referentes a agosto de 2006. Teresina,

Dia	Tmed ⁽¹⁾ (°C)	Tmax ⁽¹⁾ (°C)	Tmin ⁽¹⁾ (°C)	UR ⁽¹⁾ (%)	Vento (m/s)	INS ⁽¹⁾ (h)	EToPM ⁽¹⁾ (mm)	EToAJ ⁽¹⁾ (mm)	PP ⁽¹⁾ (mm)	PA ⁽¹⁾ (hPa)
1	27,9	34,1	21,6	74	0,5	7,6	4,2	4,3	0,0	1.007,6
2	27,8	34,3	21,2	69	0,8	9,8	4,8	4,5	0,0	1.006,6
3	28,0	34,1	21,8	68	1,1	9,9	5,0	4,6	0,0	1.006,1
4	25,9	32,9	18,9	58	0,9	10,4	5,1	4,6	0,0	1.005,4
5	26,1	34,1	18,1	55	1,0	10,5	5,2	4,8	0,0	1.004,7
6	25,8	33,9	17,7	55	1,5	10,6	5,4	4,7	0,0	1.004,5
7	25,4	33,5	17,3	57	1,8	10,7	5,5	4,6	0,0	1.004,5
8	26,7	34,4	18,9	58	1,3	10,4	5,2	4,8	0,0	1.003,7
9	28,1	34,9	21,2	57	1,0	9,8	4,9	5,1	0,0	1.003,4
10	28,4	34,9	21,8	57	1,8	10,8	5,8	5,1	0,0	1.003,7
11	27,3	34,5	20,1	60	1,9	10,6	5,8	4,8	0,0	1.003,5
12	27,1	34,4	19,7	71	1,0	10,8	5,3	4,3	0,0	1.004,0
13	27,2	34,5	19,9	56	1,6	10,8	5,7	4,9	0,0	1.003,2
14	26,9	34,4	19,3	58	1,1	11,1	5,5	4,8	0,0	1.003,6
15	27,4	34,9	19,8	81	0,8	10,3	5,0	3,9	0,0	1.003,7
16	28,3	35,9	20,7	50	1,0	10,8	5,4	5,5	0,0	1.003,0
17	29,3	35,3	23,2	76	1,3	9,8	5,2	4,4	0,1	1.002,6
18	26,8	32,8	20,8	53	1,3	10,5	5,7	5,0	0,0	1.002,6
19	27,6	34,9	20,3	81	0,3	9,5	5,0	3,9	0,0	1.003,3
20	28,9	35,3	22,4	62	0,5	9,8	5,0	5,0	0,0	1.003,5
21	27,8	34,9	20,6	75	1,0	8,4	4,8	4,2	0,0	1.004,4
22	27,9	35,5	20,3	59	2,5	9,0	6,0	5,0	0,0	1.004,6
23	29,2	36,0	22,4	76	1,5	10,5	5,5	4,4	0,0	1.004,4
24	29,1	35,1	23,0	56	1,3	10,4	5,8	5,4	0,0	1.004,2
25	29,1	35,3	22,8	71	1,2	10,4	5,6	4,6	0,0	1.003,8
26	27,6	34,5	20,7	56	1,4	10,3	5,9	5,0	0,0	1.003,0
27	27,6	35,3	19,9	74	1,6	10,5	5,6	4,2	0,0	1.002,5
28	28,4	36,3	20,5	63	0,8	9,8	5,3	4,9	0,0	1.003,2
29	28,5	36,5	20,5	64	0,7	10,1	5,3	4,8	0,0	1.003,6
30	27,2	35,2	19,1	70	1,6	9,9	5,6	4,3	0,0	1.004,0
31	29,7	36,3	23,0	87	1,6	5,1	3,9	3,8	2,2	1.004,9
Totais	-	-	-	-	-	308,9	163,9	144,1	2,1	-
Med.	27,7	34,8	20,6	65	1,2	10,0	5,6	4,6	-	1.004,1
Max.	29,7	36,5	23,2	87	2,5	11,1	6,0	5,5	2,1	1.006,7
Min.	25,4	32,8	17,3	50	0,3	5,1	3,9	3,8	0,0	1.001,1

⁽¹⁾O significado encontra-se na lista de abreviaturas

Tabela 9. Valores diários dos elementos climáticos referentes a setembro de 2006. Teresina, PI.

Dia	Tmed ⁽¹⁾ (°C)	Tmax ⁽¹⁾ (°C)	Tmin ⁽¹⁾ (°C)	UR ⁽¹⁾ (%)	Vento (m/s)	INS ⁽¹⁾ (h)	EToPM ⁽¹⁾ (mm)	EToAJ ⁽¹⁾ (mm)	PP ⁽¹⁾ (mm)	PA ⁽¹⁾ (hPa)
1	29,1	35,5	22,6	67	0,8	10,6	5,6	4,8	0,4	1.002,6
2	28,9	34,7	23,0	65	0,7	7,7	4,8	4,9	0,0	1.001,8
3	29,6	37,1	22,0	58	0,9	10,4	5,7	5,3	0,0	1.001,2
4	30,1	36,1	24,0	61	1,4	9,5	5,8	5,3	0,0	1.002,8
5	29,6	36,2	23,0	60	1,3	9,5	5,8	5,2	0,0	1.004,4
6	28,7	35,3	22,0	56	1,3	9,0	5,7	5,3	0,0	1.004,4
7	29,0	36,5	21,4	54	1,3	10,8	6,2	5,5	0,0	1.004,1
8	29,0	37,5	20,5	46	1,6	10,5	6,4	5,9	0,0	1.004,1
9	28,6	36,0	21,2	52	1,7	11,1	6,5	5,5	0,0	1.004,3
10	28,4	36,3	20,5	49	1,5	11,1	6,4	5,6	0,0	1.004,7
11	29,9	37,4	22,4	47	1,4	11,2	6,4	6,0	0,0	1.003,5
12	29,1	36,0	22,2	51	1,7	11,1	6,6	5,6	0,0	1.003,3
13	28,8	36,4	21,2	49	1,2	11,1	6,3	5,6	0,0	1.003,6
14	28,4	36,8	20,0	55	0,9	11,0	6,0	5,2	0,0	1.003,5
15	29,4	36,9	21,8	59	0,9	10,4	5,8	5,3	0,0	1.003,6
16	29,8	37,7	21,8	53	1,0	11,0	6,1	5,7	0,0	1.002,6
17	29,7	37,5	21,8	53	1,2	10,9	6,3	5,7	0,0	1.003,3
18	29,4	37,9	20,9	57	1,2	10,8	6,3	5,4	0,0	1.002,9
19	31,5	39,1	23,8	55	0,9	10,0	5,9	6,0	0,0	1.002,9
20	30,1	36,5	23,6	66	0,7	7,7	5,2	5,0	0,0	1.003,4
21	29,2	35,0	23,4	64	1,4	5,5	5,0	5,0	0,0	1.004,2
22	28,5	36,1	20,9	62	0,8	9,8	5,8	4,9	0,0	1.003,9
23	31,0	39,1	22,8	50	0,7	10,7	5,9	6,2	0,0	1.003,2
24	29,1	36,7	21,4	61	1,4	10,5	6,3	5,1	0,0	1.002,9
25	30,0	37,6	22,4	54	0,8	10,7	6,0	5,7	0,0	1.003,8
26	29,7	36,5	22,8	63	1,0	10,0	6,0	5,1	0,0	1.004,0
27	30,7	37,9	23,4	71	0,8	6,8	4,9	4,9	1,0	1.004,0
28	29,4	35,9	22,8	63	0,8			5,0	1,0	1.003,0
29	29,6	37,1	22,0	49	0,9	10,7	6,2	5,9	0,0	1.003,9
30	29,2	36,1	22,2	57	1,2	10,6	6,3	5,3	0,0	1.003,7
Totais	-	-	-	-	-	290,7	172,3	161,7	1,4	-
Med.	29,4	36,7	22,1	57	1,1	10,0	6,1	5,4	-	1.003,5
Max.	31,5	39,1	24,0	71	1,7	11,2	6,6	6,2	1,4	1.005,1
Min.	28,4	34,7	20,0	46	0,7	5,5	4,8	4,8	0,0	1000,9

⁽¹⁾O significado encontra-se na lista de abreviaturas

Tabela 10. Valores diários dos elementos climáticos referentes a outubro de 2006. Teresina, PI.

Dia	Tmed ⁽¹⁾ (°C)	Tmax ⁽¹⁾ (°C)	Tmin ⁽¹⁾ (°C)	UR ⁽¹⁾ (%)	Vento (m/s)	INS ⁽¹⁾ (h)	EToPM ⁽¹⁾ (mm)	EToAj ⁽¹⁾ (mm)	PP ⁽¹⁾ (mm)	PA ⁽¹⁾ (hPa)
1	30,2	37,9	22,4	50	1,8	10,9	6,9	6,0	0,0	1.002,5
2	29,6	37,4	21,8	71	1,9	10,7	6,4	4,7	0,0	1.002,3
3	30,4	37,7	23,0	49	1,8	10,9	6,9	6,0	0,0	1.000,7
4	30,6	38,1	23,1	68	1,2	10,8	6,4	5,0	0,0	1.000,3
5	30,2	37,1	23,2	57	0,9	10,4	6,2	5,6	0,0	1.001,9
6	30,4	38,2	22,6	63	1,3	10,9	6,5	5,3	0,0	1.001,3
7	31,0	38,1	23,8	52	1,5	10,9	6,8	6,0	0,0	1.001,3
8	30,7	38,5	22,8	54	1,7	11,0	7,0	5,9	0,0	1.001,1
9	31,4	38,9	23,8	51	1,6	10,0	6,7	6,2	0,0	1.001,5
10	30,5	38,1	22,8	51	1,7	9,9	6,8	6,0	0,0	1.002,7
11	30,5	38,1	22,8	50	1,5	10,2	6,7	6,0	0,0	1.002,2
12	30,7	38,7	22,7	52	1,2	10,5	6,6	6,0	0,0	1.000,7
13	30,5	37,7	23,2	51	1,7	10,5	6,9	5,9	0,0	1.000,0
14	30,1	37,3	22,8	54	1,0	10,1	6,2	5,7	0,0	999,9
15	30,3	36,7	23,8	55	1,5	8,2	6,1	5,7	0,0	1.000,8
16	29,4	35,2	23,6	69	1,3	1,3	3,8	4,8	0,0	1.001,7
17	30,6	37,1	24,0	58	0,6	7,7	5,2	5,6	0,0	1.000,8
18	30,3	36,9	23,6	64	1,2	8,6	5,8	5,2	0,0	1.000,1
19	30,1	36,5	23,6	56	1,4	10,0	6,4	5,6	0,0	1.000,6
20	31,3	38,9	23,6	56	1,2	10,6	6,5	5,9	0,0	1.001,4
21	31,0	38,9	23,0	51	0,6	11,0	6,2	6,1	0,0	1.001,3
22	29,2	33,4	24,9	64	1,7	3,9	4,9	5,0	0,0	1.003,8
23	30,1	37,1	23,0	51	2,1	10,6	7,2	5,9	0,0	1.002,5
24	30,0	36,1	23,8	63	1,1	7,9	5,6	5,2	4,0	1.003,0
25	30,3	36,9	23,6	48	1,7	11,3	7,1	6,1	2,6	1.003,5
26	29,8	37,1	22,4	49	1,6	11,1	7,0	5,9	0,0	1.002,2
27	30,2	37,5	22,8	54	1,0	11,1	6,4	5,7	0,0	1.000,5
28	31,3	38,3	24,2	56	2,0	10,8	7,0	5,9	0,0	1.000,9
29	28,7	33,4	24,0	64	1,0	2,4	4,1	4,9	0,0	1.001,5
30	30,1	35,9	24,2	61	1,4	5,6	5,2	5,3	0,0	999,2
31	27,7	33,4	22,0	74	0,3	5,2	4,4	4,2	36,8	1.000,2
Totais	-	-	-	-	-	285,0	191,8	173,0	5,2	-
Med.	30,2	37,1	23,3	57	1,4	9,2	6,8	5,6	-	1.001,4
Max.	31,4	38,9	24,9	74	2,1	11,3	7,2	6,2	3,4	1.003,5
Min.	27,7	33,4	21,8	48	0,3	1,3	3,8	4,2	0,0	1.000,3

⁽¹⁾O significado encontra-se na lista de abreviaturas

Tabela 11. Valores diários dos elementos climáticos referentes a novembro de 2006. Teresina, PI.

Dia	Tmed ⁽¹⁾ (°C)	Tmax ⁽¹⁾ (°C)	Tmin ⁽¹⁾ (°C)	UR ⁽¹⁾ (%)	Vento (m/s)	INS ⁽¹⁾ (h)	EToPM ⁽¹⁾ (mm)	EToAJ ⁽¹⁾ (mm)	PP ⁽¹⁾ (mm)	PA ⁽¹⁾ (hPa)
1	29,8	36,1	23,4	69	0,7	8,5	5,3	4,8	0,0	1.001,6
2	29,5	37,3	21,6	65	1,3	10,9	6,4	5,0	0,0	1.001,9
3	30,2	36,9	23,4	66	0,7	11,0	6,1	5,0	0,0	1.001,9
4	30,2	36,3	24,0	70	0,7	9,3	5,7	4,8	0,0	1.000,3
5	30,4	37,1	23,6	71	1,2	9,9	6,0	4,8	0,0	1.000,0
6	30,1	36,1	24,0	70	1,0	7,6	5,4	4,8	1,4	1.000,7
7	30,5	38,1	22,8	61	1,5	11,3	6,8	5,4	0,0	1.001,1
8	30,2	37,3	23,0	62	0,5	9,8	5,8	5,3	0,0	999,8
9	30,9	37,2	24,6	69	1,5	8,2	5,8	5,0	0,0	1.000,6
10	30,3	37,3	23,2	71	1,3	7,9	5,6	4,8	1,0	1.001,9
11	27,5	31,3	23,6	85	0,4	1,7	3,4	3,7	28,0	1.003,7
12	28,7	33,1	24,2	79	0,6	4,8	4,3	4,1	0,0	1.003,2
13	30,1	35,9	24,2	67	1,1	9,9	5,9	5,0	0,0	1.001,7
14	29,6	35,1	24,0	72	0,9	7,7	5,1	4,6	0,0	1.001,9
15	28,8	35,3	22,3	71	0,9	8,5	5,4	4,5	0,0	1.002,4
16	30,2	36,4	24,0	72	1,6	9,6	6,0	4,7	0,0	1.002,2
17	29,3	35,5	23,0	80	0,4	8,8	5,4	4,2	2,0	1.002,2
18	29,4	35,7	23,0	72	0,4	9,3	5,5	4,6	0,0	1.002,6
19	28,5	34,7	22,3	80	0,8	8,6	5,4	4,1	8,4	1.004,4
20	28,2	33,1	23,2	83	0,9	5,5	4,4	3,9	0,0	1.004,6
21	28,7	35,3	22,0	78	0,5	9,3	5,4	4,2	1,2	1.003,1
22	27,1	29,9	24,2	84	0,7	0,7	3,0	3,7	0,0	1.003,6
23	28,8	35,1	22,4	74	0,3	10,0	5,5	4,4	0,0	1.002,2
24	29,4	36,0	22,8	75	0,8	8,1	5,1	4,5	0,0	1.001,7
25	30,4	37,5	23,2	60	1,1	10,4	6,0	5,5	0,0	1.001,7
26	29,9	37,2	22,6	66	1,0	11,1	6,2	5,0	0,0	1.001,6
27	29,8	37,1	22,5	70	0,6	10,8	6,0	4,8	0,0	1.000,6
28	30,2	36,9	23,4	66	0,6	9,8	5,7	5,1	0,0	1.000,2
29	30,3	36,4	24,2	68	1,2	9,0	5,8	5,0	0,0	1.000,7
30	29,4	35,1	23,6	75	1,8	8,5	5,7	4,4	2,2	1.001,2
Totais	-	-	-	-	-	256,5	164,1	139,8	8,0	-
Med.	29,5	35,7	23,3	71	0,9	8,6	6,3	4,7	-	1.001,8
Max.	30,9	38,1	24,6	85	1,8	11,3	6,8	5,5	6,6	1.003,2
Min.	27,1	29,9	21,6	60	0,3	0,7	3,0	3,7	0,0	998,0

⁽¹⁾O significado encontra-se na lista de abreviaturas

Tabela 12. Valores diários dos elementos climáticos referentes a dezembro de 2006. Teresina, PI.

Dia	Tmed ⁽¹⁾ (°C)	Tmax ⁽¹⁾ (°C)	Tmin ⁽¹⁾ (°C)	UR ⁽¹⁾ (%)	Vento (m/s)	INS ⁽¹⁾ (h)	EToPM ⁽¹⁾ (mm)	EToAJ ⁽¹⁾ (mm)	PP ⁽¹⁾ (mm)	PA ⁽¹⁾ (hPa)
1	29,2	34,9	23,4	74	0,9	2,9	4,5	4,5	0,0	-
2	29,3	35,3	23,2	72	0,9	4,5	3,8	4,6	0,0	-
3	29,2	37,1	21,2	63	0,9	10,3	3,8	5,0	0,0	-
4	29,6	36,1	23,0	70	0,9	7,8	5,2	4,7	1,6	-
5	29,8	36,2	23,4	66	0,9	9,8	4,4	5,0	0,0	-
6	29,8	37,5	22,0	58	1,0	10,5	5,2	5,4	0,0	-
7	29,3	37,3	21,2	59	1,0	9,9	5,7	5,2	0,0	-
8	30,5	38,0	23,0	63	1,0	10,8	5,7	5,3	0,0	-
9	31,0	38,2	23,8	70	1,0	8,6	5,4	5,0	0,5	-
10	26,9	31,1	22,6	89	1,0	1,3	5,2	3,5	29,0	-
11	28,9	34,0	23,8	81	0,8	8,4	2,7	4,1	0,0	-
12	28,9	33,9	23,8	79	0,9	5,3	4,5	4,2	0,0	-
13	28,9	34,3	23,4	78	0,9	7,7	3,8	4,2	0,0	-
14	28,7	34,0	23,4	81	1,0	6,6	4,3	4,0	0,0	-
15	23,1	24,2	22,0	83	1,0	6,4	4,0	3,3	13,0	-
16	28,2	34,3	22,0	81	1,0	9,7	4,4	4,0	0,0	-
17	28,5	34,0	23,0	82	1,0	9,4	4,8	4,0	2,4	-
18	29,6	35,3	23,8	76	0,9	9,0	4,6	4,4	0,0	-
19	29,2	34,7	23,6	75	1,0	7,6	4,7	4,4	0,0	-
20	28,7	34,9	22	70	0,9	-	4,7	-	0	-
21	29,7	36,3	23	68	1,0	-	5,3	-	0	-
22	30,2	37,7	23	64	1,0	-	5,3	-	0	-
23	30,3	36,8	24	64	1,0	-	5,4	-	0	-
24	29,6	35,8	23	66	1,0	-	5,5	-	0	-
25	29,6	35,4	24	69	1,1	-	4,2	-	0	-
26	29,0	35,0	23	72	1,1	-	4,1	-	0	-
27	29,4	34,5	24	74	1,0	-	3,8	-	0,1	-
28	29,2	34,3	24	71	1,0	-	4,1	-	0,3	-
29	29,8	34,8	25	69	1,0	-	4,0	-	0	-
30	28,3	32,5	24	75	1,0	-	3,0	-	3,7	-
31	29,4	34,6	24	78	1,0	-	4,3	-	0	-
Totais	-	-	-	-	-	146,5	140,5	84,9	50,6	-
Med.	29,1	34,9	23,2	72	1,0	7,7	4,5	4,5	-	-
Máx.	31,0	38,2	24,7	89	1,1	10,8	5,7	5,4	29,0	-
Min.	23,1	24,2	21,2	58	0,8	1,3	2,7	3,3	0,0	-

⁽¹⁾O significado encontra-se na lista de abreviaturas

Comparação das normais climatológicas do Município de Teresina, do período de 1980 a 2005 e o ano de 2006.

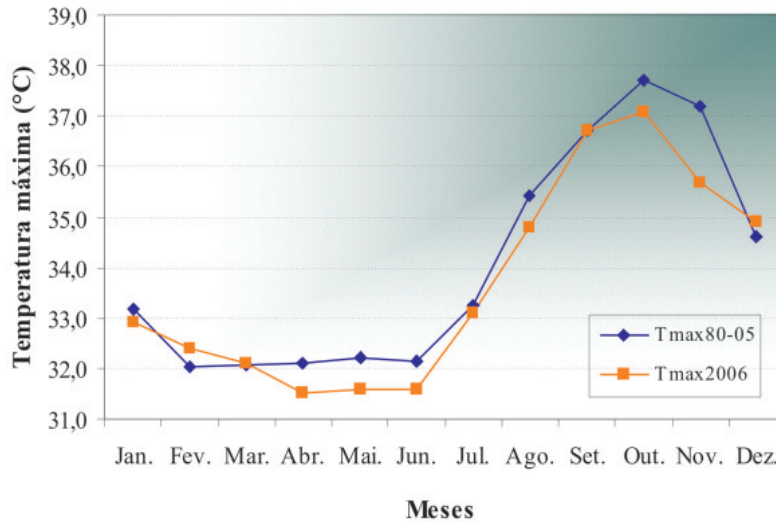


Fig. 1. Valores médios mensais da temperatura máxima do ar, referentes a 2006 e ao período de 1980 a 2005. Teresina, PI.

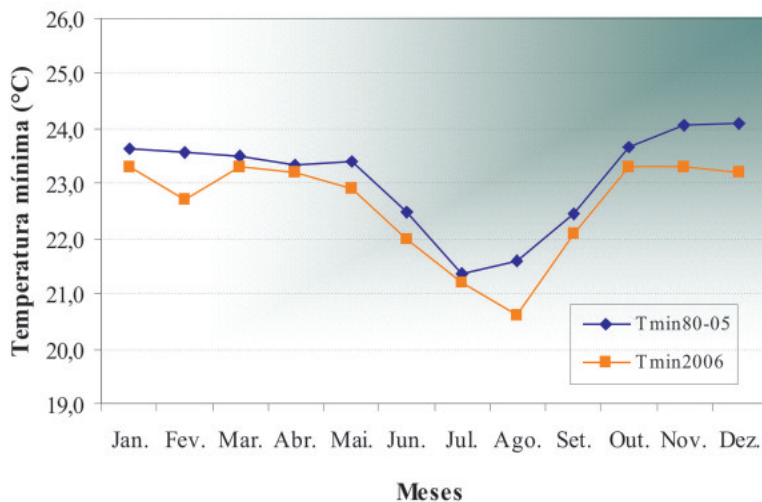


Fig. 2. Valores médios mensais da temperatura mínima do ar, referentes a

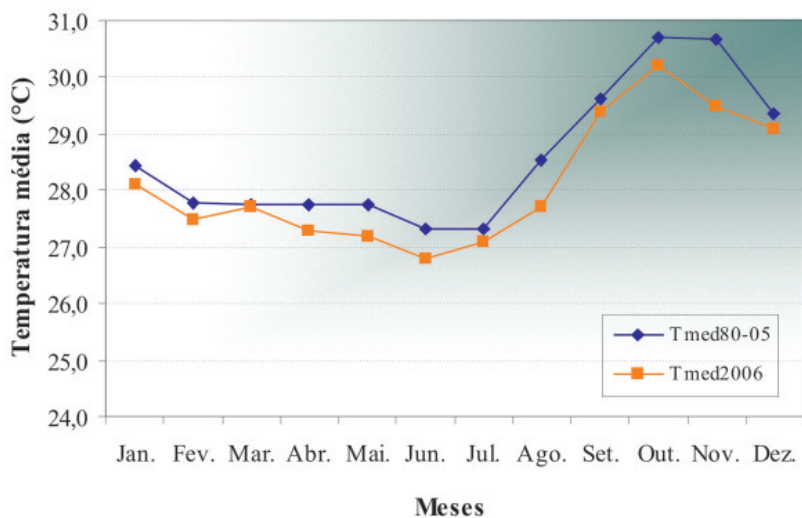


Fig. 3. Valores médios mensais da temperatura média do ar, referentes a 2006 e ao período de 1980 a 2005. Teresina, PI.

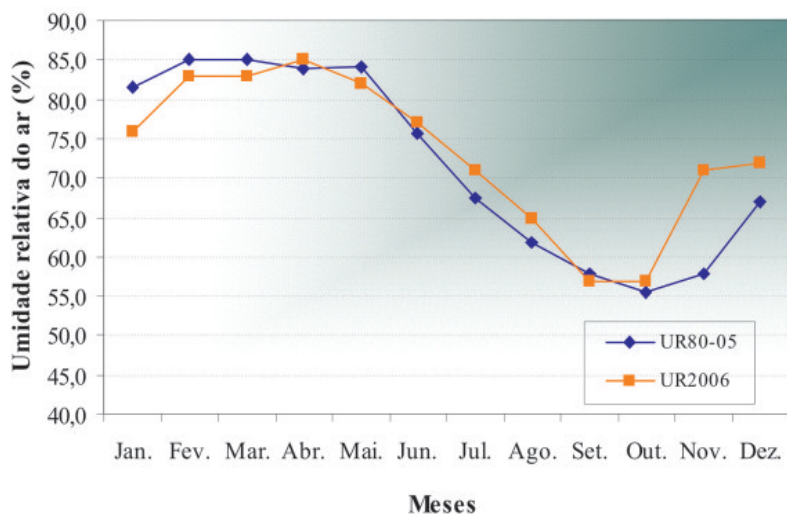


Fig. 4. Valores médios mensais da umidade relativa do ar, referentes a 2006 e ao período de 1980 a 2005. Teresina, PI.

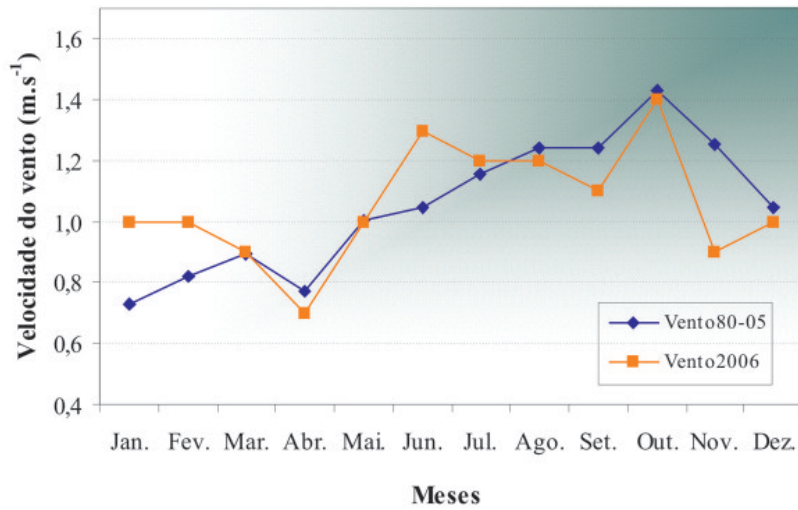


Fig. 5. Valores médios mensais da velocidade do vento, referentes a 2006 e ao período de 1980 a 2005. Teresina, PI.

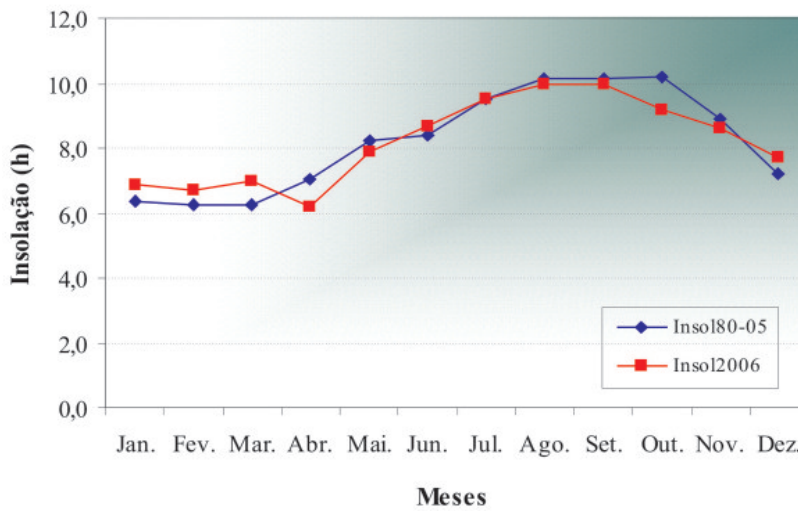


Fig. 6. Valores médios mensais de insolação, referentes a 2006 e ao período de 1980 a 2005. Teresina, PI.

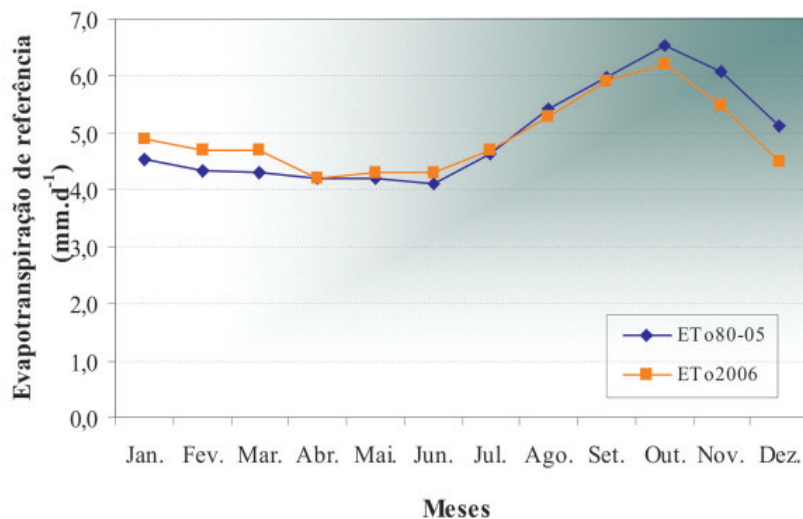


Fig. 7. Valores médios mensais da evapotranspiração de referência pelo método de Penman-Monteith, referentes a 2006 e ao período de 1980 a 2005. Teresina, PI.

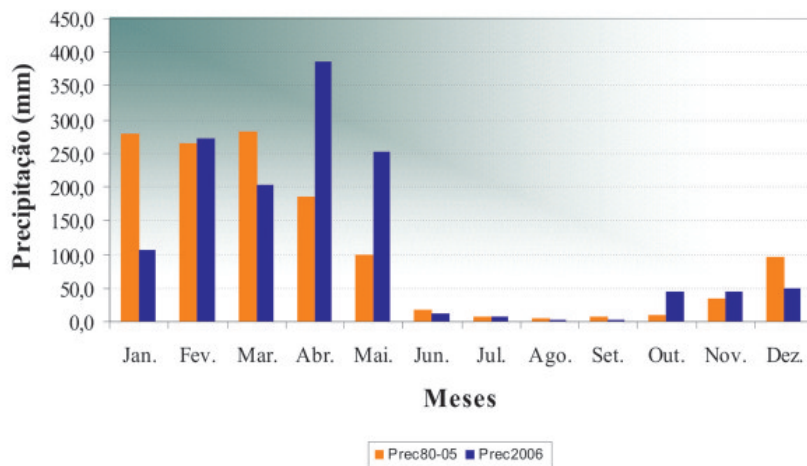


Fig. 8. Totais mensais de precipitação pluviométrica referentes a 2006 e valores médios dos totais mensais de precipitação pluviométrica referentes ao período de

Resumo anual

Tabela 13. Valores médios ou totais anuais dos elementos climáticos referentes a 2006 e à normal climatológica de 1980-2005. Teresina, PI.

Elementos climáticos	Média Anual	
	2006	1980-2005
Temperatura máxima do ar (°C)	33,7	34,1
Temperatura mínima do ar (°C)	22,6	23,1
Umidade relativa do ar (%)	73,3	71,9
Velocidade do vento (m.s ⁻¹)	1,1	1,1
Pressão atmosférica (hPa)	1002,9	-
Insolação (horas.d ⁻¹)	8,2	8,2
Evapotranspiração de referência por Penman-Monteith (mm)	4,9	5,0
	Total anual	
Precipitação (mm)	1.382,3	1.290,7

Classificação climática segundo Thornthwaite & Mather (1955) para o período de 1980 a 2006

Ih = 13,06 %

Ia = 50,21 %

Iu = -17,07 % (C1)

CV = 32,14 %

Fórmula climática = C₁sA'a'

Onde:

Ih = índice hídrico; Ia = índice de aridez; Iu = índice de umidade e CV = índice de concentração dos meses de verão.

Balanco hídrico climatológico para o período de 1980 a 2006

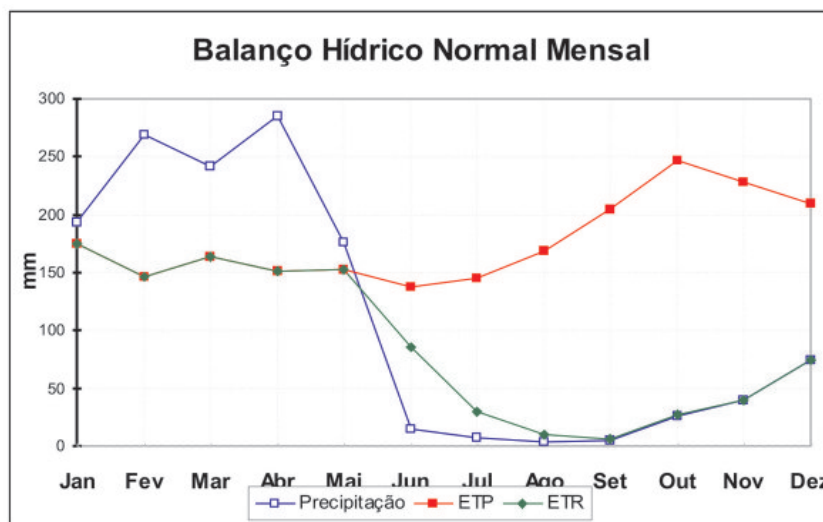


Fig. 9. Balanço hídrico normal para o município de Teresina, no período de 1980 a 2006.

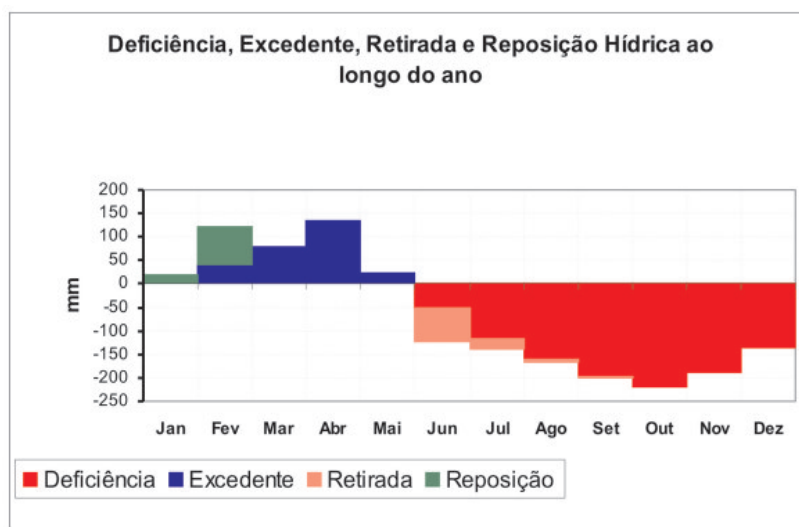


Fig. 10. Extrato do balanço hídrico para o município de Teresina, no período de 1980 a 2006.

Referências

- ANDRADE JÚNIOR, A.S.; E.A., BASTOS; SENTELHAS, P.C; SILVA, A.A.G. Métodos de estimativa da evapotranspiração de referência para Parnaíba e Teresina, Piauí. **Revista Brasileira de Agrometeorologia**, v. 11, n.1, p. 63-68, 2003.
- BASTOS, E.A.; ANDRADE JÚNIOR, A.S. **Dados agrometeorológicos para o município de Teresina, PI (1980-1999)**. Teresina: Embrapa Meio-Norte. 2000. 25p. (Embrapa Meio-Norte. Documentos, 47).
- BASTOS, E.A.; ANDRADE JÚNIOR, A.S; MEDEIROS, R.M. **Boletim agrometeorológico do ano de 2000 para o município de Teresina, PI**. Teresina: Embrapa Meio-Norte. 2001. 36p. (Embrapa Meio-Norte. Documentos, 60).
- BASTOS, E.A.; ANDRADE JÚNIOR, A.S; MEDEIROS, R.M. **Boletim agrometeorológico de 2001 para o município de Teresina, PI**. Teresina: Embrapa Meio-Norte. 2002. 37p. (Embrapa Meio-Norte. Documentos, 66).

BASTOS, E.A.; ANDRADE JÚNIOR, A.S; MEDEIROS, R.M. **Boletim agrometeorológico do ano de 2002 para o município de Teresina, PI.** Teresina: Embrapa Meio-Norte. 2003. 38p. (Embrapa Meio-Norte. Documentos, 77).

BASTOS, E.A.; ANDRADE JÚNIOR, A.S; MEDEIROS, R.M. **Boletim agrometeorológico do ano de 2003 para o município de Teresina, PI.** Teresina: Embrapa Meio-Norte. 2004. 38p. (Embrapa Meio-Norte. Documentos, 100).

BASTOS, E.A.; ANDRADE JÚNIOR, A.S; MEDEIROS, R.M. **Boletim agrometeorológico do ano de 2004 para o município de Teresina, PI.** Teresina: Embrapa Meio-Norte. 2005. 37p. (Embrapa Meio-Norte. Documentos, 111).

BASTOS, E.A.; ANDRADE JÚNIOR, A.S. **Boletim agrometeorológico de 2005 para o município de Teresina, PI.** Teresina: Embrapa Meio-Norte. 2006. 36p. (Embrapa Meio-Norte. Documentos, 132).

PEREIRA, A.R.; VILLA NOVA, N.A.; SEDIYAMA., G.C. Evapotranspiração. Piracicaba: FEALQ, 1997, 183 p.

THORNTHWAITE, C. W.; MATHER, J. R. **The water balance.** Publications in Climatology – Drexel Institute of Technology. New Jersey, v.8, n.1, p.1-86, 1955.